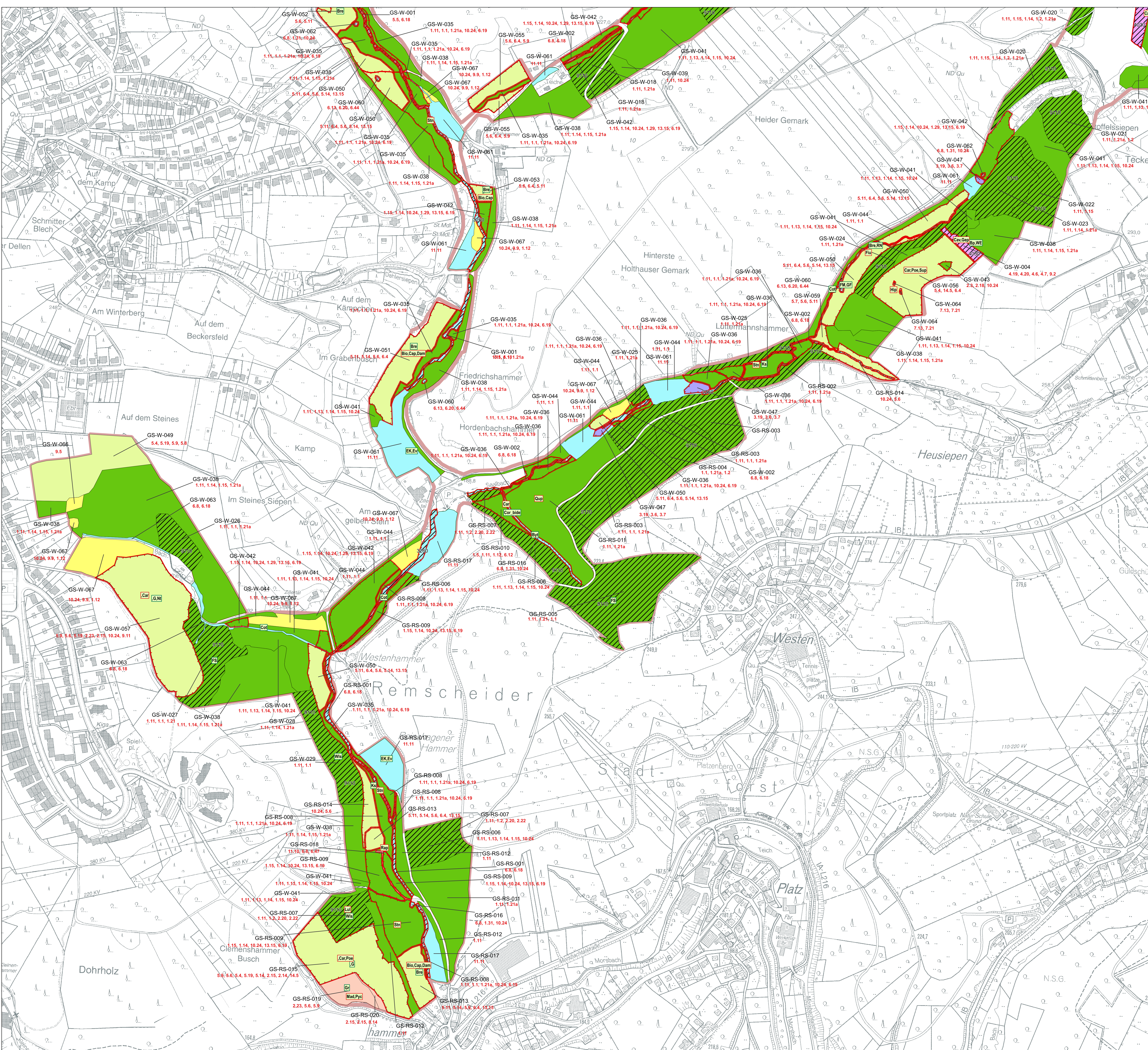


**Maßnahmenkonzept
FFH Gebiet "Gelpe Saalbach"
DE-4709-303**

**ZIEL- UND MAßNAHMENKARTE
(Teil Süd, Karte 3/3)**



- Maßnahmen zur Erhaltung, Verbesserung, Neuanlage/Wiederherstellung von wertbestimmenden Lebensräumen und Habitaten**
- Wald
 - 1.1 Altholz erhalten (Wald)
 - 1.2 Bestockungsgrad absenken (Wald)
 - 1.5 der natürlichen Entwicklung überlassen (Wald)
 - 1.10 Horst- und Höhenbäume erhalten, sichern (Wald)
 - 1.11 lebensraumtypische Baumarten fördern (Wald)
 - 1.12 lebensraumtypische Gehölze aufforsten (Wald)
 - 1.13 Naturverjüngung lebensraumtypischer Gehölze fördern (Wald)
 - 1.14 Naturverjüngung nicht lebensraumtyp. Gehölze entnehmen (Wald)
 - 1.15 nicht lebensraumtypische Gehölze entnehmen (Wald)
 - 1.21 Totholz erhalten (Wald)
 - 1.21a Totholz entwickeln (Wald)
 - 1.29 Lichtung anlegen (Wald)
 - 1.31 Waldbach/Quelle freistellen (Wald)
 - Kleingehölze, Hecken, Kopfbäume, Obst
 - 2.3 Altholz erhalten (Gehö)
 - 2.5 Bestockungsgrad absenken (Gehö)
 - 2.14 Kleingehölze anlegen
 - 2.15 Kleingehölze pflegen
 - 2.18 lebensraumtypische Baumarten fördern (Gehö)
 - 2.20 Naturverjüngung lebensraumtypischer Gehölze fördern (Gehö)
 - 2.22 nicht lebensraumtypische Gehölze entnehmen (Gehö)
 - 2.23 Obstbäume anpflanzen
 - 2.24 Obstbaumpflege
 - Moore, Sümpfe, Röhrichte
 - 3.6 der natürlichen Entwicklung überlassen (Mo/Rö)
 - 3.7 entkusseln, entbuschen (Mo/Rö)
 - 3.19 verdämmende Gehölze entnehmen (Mo/Rö)
 - Heide, Trockenrasen
 - 4.2 abplaggen, organische Bodenaufflage entfernen (Heide/TR)
 - 4.6 entkusseln, entbuschen (Heide/TR)
 - 4.7 Heide wiederherstellen, anlegen, optimieren
 - 4.13 nicht lebensraumtypische Gehölze entnehmen (Heide/TR)
 - 4.19 verdämmende Gehölze entnehmen (Heide/TR)
 - 4.20 Wald in Heide umwandeln
 - Grünland
 - 5.4 Beweidung (Grün)
 - 5.5 der natürlichen Entwicklung überlassen (Grün)
 - 5.6 entkusseln, entbuschen (Grün)
 - 5.7 Grünland anlegen, wiederherstellen
 - 5.8 Grünlandnutzung extensivieren
 - 5.9 mähen oder beweiden (Grün)
 - 5.11 Mahd (Grün)
 - 5.14 verdämmende Gehölze entnehmen (Grün)
 - 5.19 Weidpflege
 - 5.21 Mahdgrubübertragung
 - Gewässer
 - 6.3 ausmagern (Gewäss)
 - 6.4 beschattende Gehölze entfernen der natürlichen Entwicklung überlassen (Gewäss)
 - 6.8 entkusseln, entbuschen (Gewäss)
 - 6.12 entkusseln, entbuschen (Gewäss)
 - 6.13 entschlammen
 - 6.18 Fließgewässer renaturieren
 - 6.19 Gewässer anbinden
 - 6.20 Gewässer anlegen, verlegen, optimieren
 - 6.44 verdämmende Gehölze entnehmen (Gewäss)
 - 6.47 Wasserstand regeln (Gewäss)
 - Pionier- und Felsbiotope
 - 7.1 Mauervegetation erhalten
 - 7.21 verdämmende Gehölze entnehmen (Pion,Fels)
 - landwirtschaftliche und gärtnerische Nutzflächen
 - 8.7 Altholz erhalten (Land/F)
 - 8.14 Hohlweg erhalten, optimieren
 - Staudenfluren, Brachen, Ruderalbiotope
 - 9.2 abplaggen, organische Bodenaufflage entfernen (Brache)
 - 9.5 der natürlichen Entwicklung überlassen (Brache)
 - 9.9 Mahd (Brache)
 - 9.11 Oberboden abschieben (Brache)
 - Umgang mit Beeinträchtigungen, Gefährdungen
 - 10.1 Abfälle, Abgängen, Müll entfernen
 - 10.9 Bauschutt entfernen
 - 10.24 Neophyten beseitigen
 - 10.38 verdämmende Gehölze entnehmen (um Be)
 - spezielle Artenschutzmaßnahmen
 - 11.10 gefährdete Pflanzentart fördern
 - 11.11 gefährdete Tierart fördern
 - Steuerung Wasserhaushalt Wasserstand anheben
 - 13.15
 - Steuerung jagdliche Nutzung
 - 14.5 Fläche gattern

Zielarten Pflanzen

- Bep - *Betula pubescens* s.l.
- Bio - *Bistorta officinalis*
- Cap - *Caitha palustris*
- Car - *Campanula rotundifolia*
- Cav - *Carex vesicaria*
- Cax - *Carex x elytroides* (C. acuta x nigra)
- Cej - *Centaurea jacea* agg.
- Dam - *Dactylorhiza majalis*
- Ert - *Erica tetralix*
- Fiu - *Filipendula ulmaria*
- Gep - *Genista pilosa*
- Hip - *Hieracium pilosella*
- Lev - *Leucanthemum vulgare* agg.
- Lop - *Lotus pedunculatus*
- Lul - *Luzula luzuloides* subsp. luzuloides
- Mad - *Malus domestica*
- Poe - *Potentilla erecta*
- Pyc - *Pyrus communis* agg.
- Qup - *Quercus petraea*
- Rap - *Ranunculus peltatus* subsp. peltatus
- Sta - *Stellaria alsinea*
- Stn - *Stellaria nemorum*
- Sup - *Succisa pratensis*

Zielarten Tiere

- Bp - Baumpieper (Anthus trivialis)
- Bre - Mädesüß-Perlmutterfalter (Brenthia ino)
- Byt - Dunkers Quellenschnecke (Bythinella dunkeri)
- Cor.bid - Gestreifte Quelljungfer (Corulilegaster bidentata)
- Cot - Groppe (Cottus gobio)
- EK - Erdkröte (Bufo bufo)
- Ev - Eisvogel (Alcedo atthis)
- F - Fitis (Phylloscopus trochilus)
- FM - Fadenmolch (Triturus helveticus)
- FS - Feuersalamander (Salamandra salamandra)
- G - Goldammer (Emberiza citrinella)
- GF - Grasfrosch (Rana temporaria)
- Gr - Gartenrotschwanz (Phoenicurus phoenicurus)
- Ks - Kleinspecht (Dryobates minor)
- Las - Mauerfuchs (Lasiommata megera)
- Lyc - Feuerfalter (Lycena phlaeas)
- Nt - Neuntöter (Larus collurio)
- Rm - Rötlimm (Milvus milvus)
- RN - Ringelnetter (Natrix natrix)
- WE - Waldeidechse (Lacerta vivipara)
- Wls - Waldläusänger (Phylloscopus sibilatrix)

Textliche Erläuterungen zu den einzelnen Maßnahmenflächen
finden sich unter entsprechender Flächennummer z.B. "GS-W-042" in der Maßnahmenabelle des MAKO

Landesamt für Natur, Umwelt und Verbraucherschutz Nordrhein-Westfalen
Wuppertal
STADT REMSCHIED
BIOLOGISCHE STATION MITTLERE WUPPER
VOGELSANGLER
63653 SCHLUNGEN
TEL.: 0212/254 27 27
info@bsmw.de

Geobasisdaten: Datenlizenz Deutschland Namensnennung 2.0, Bereitsteller: Land NRW (2020)

1:2500
0 100 200 300 m

Stand: Juli 2020