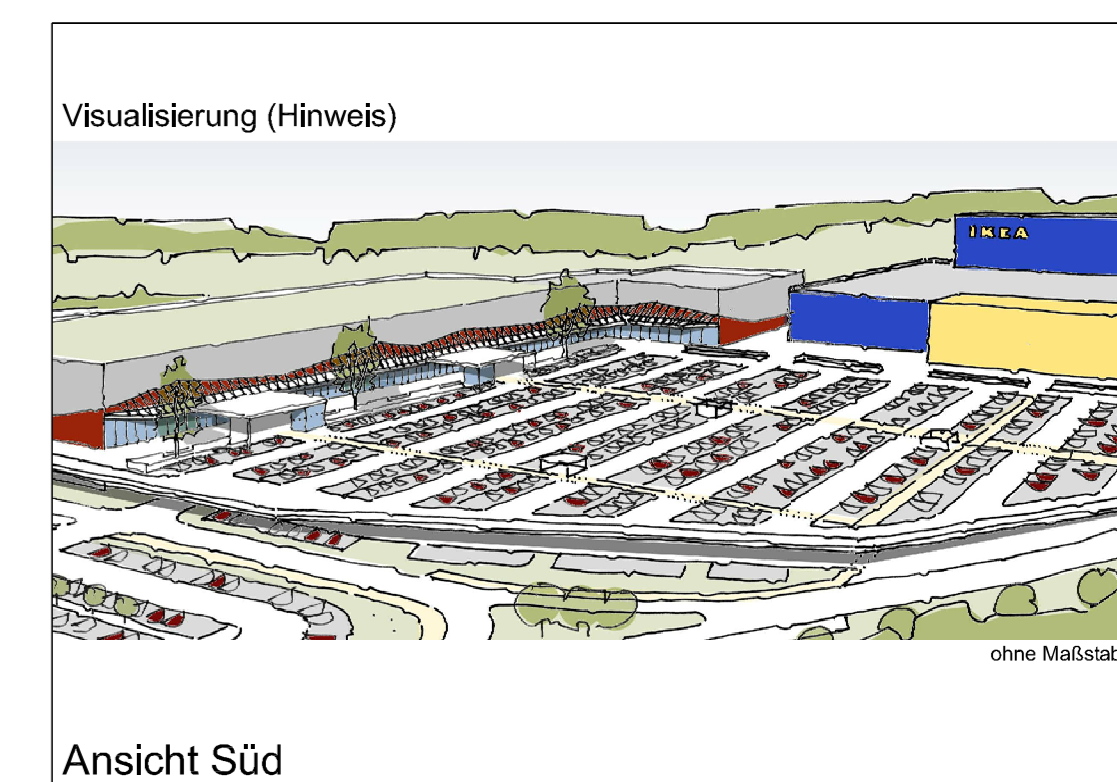
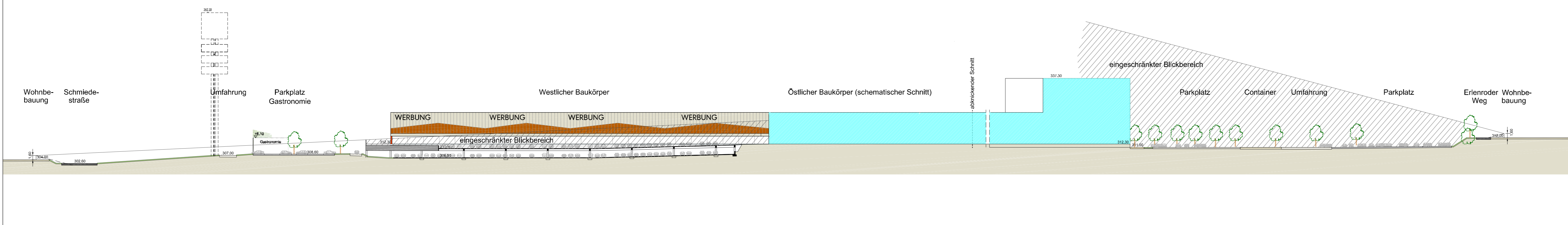


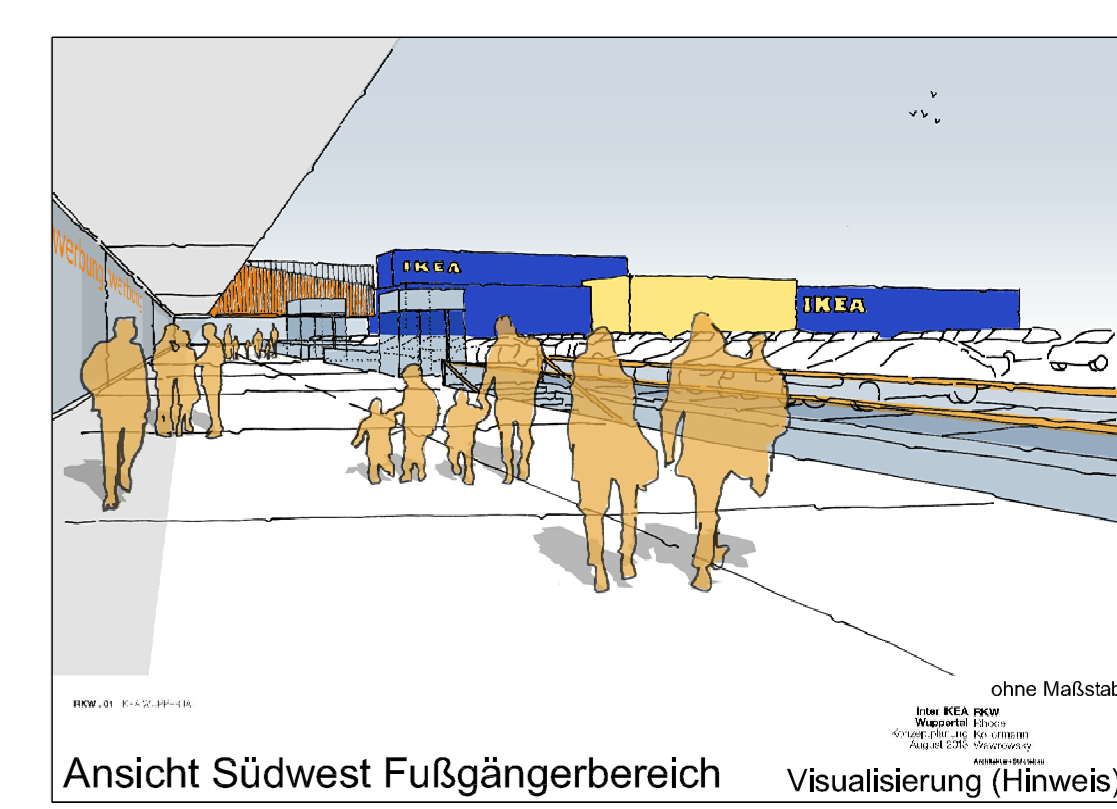
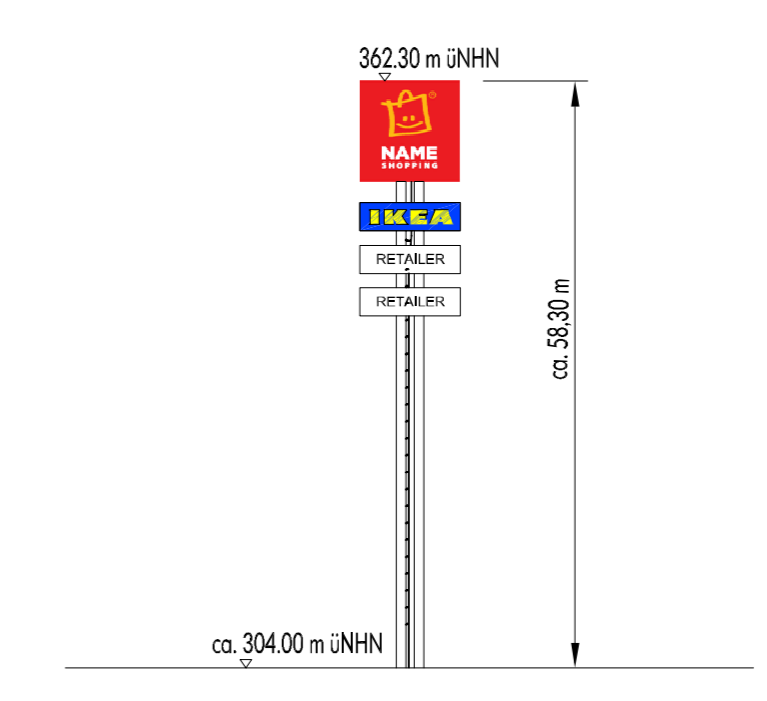
### SCHNITT A-A (Hinweis)



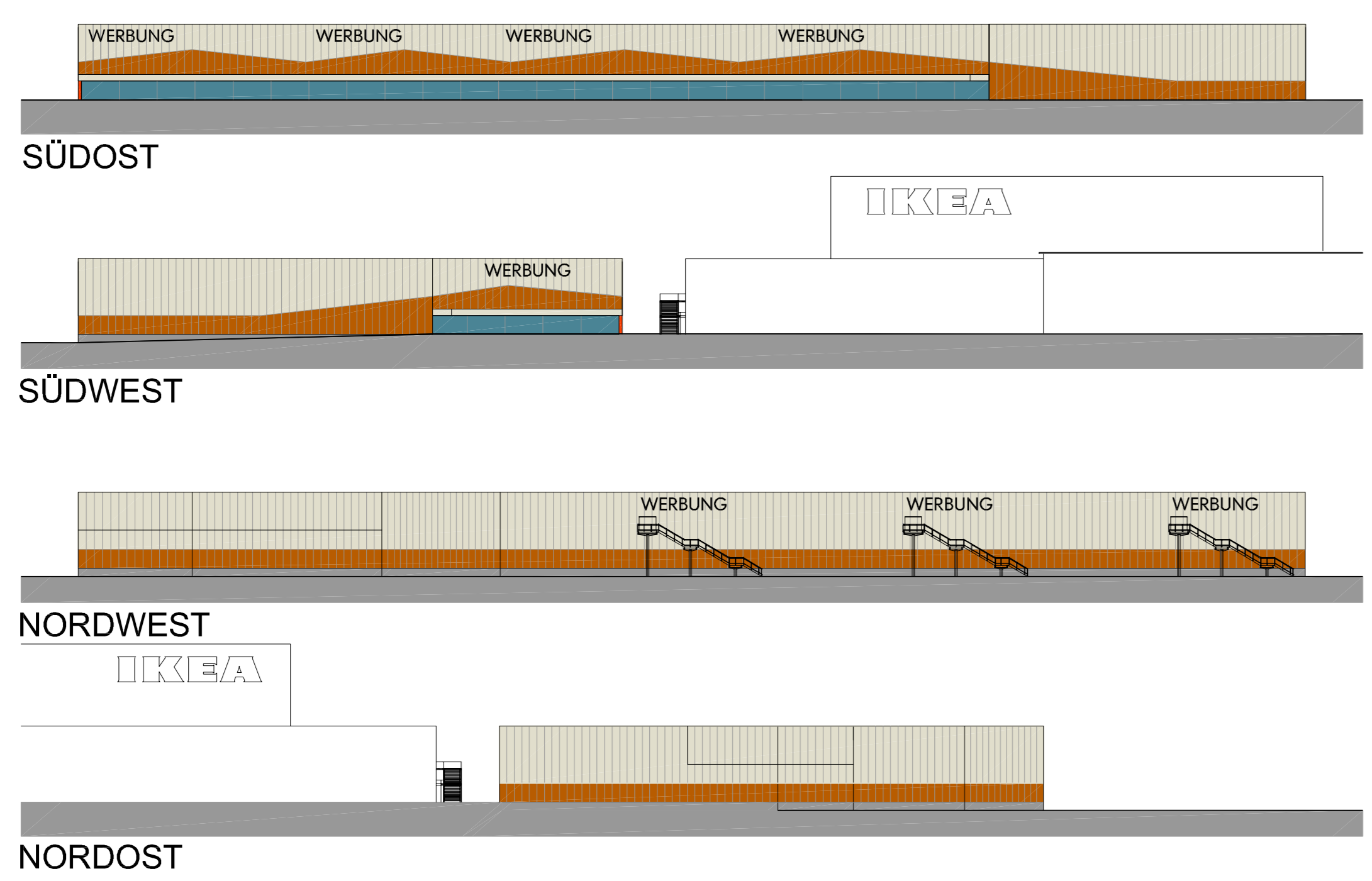
### SCHNITT B-B (Hinweis)



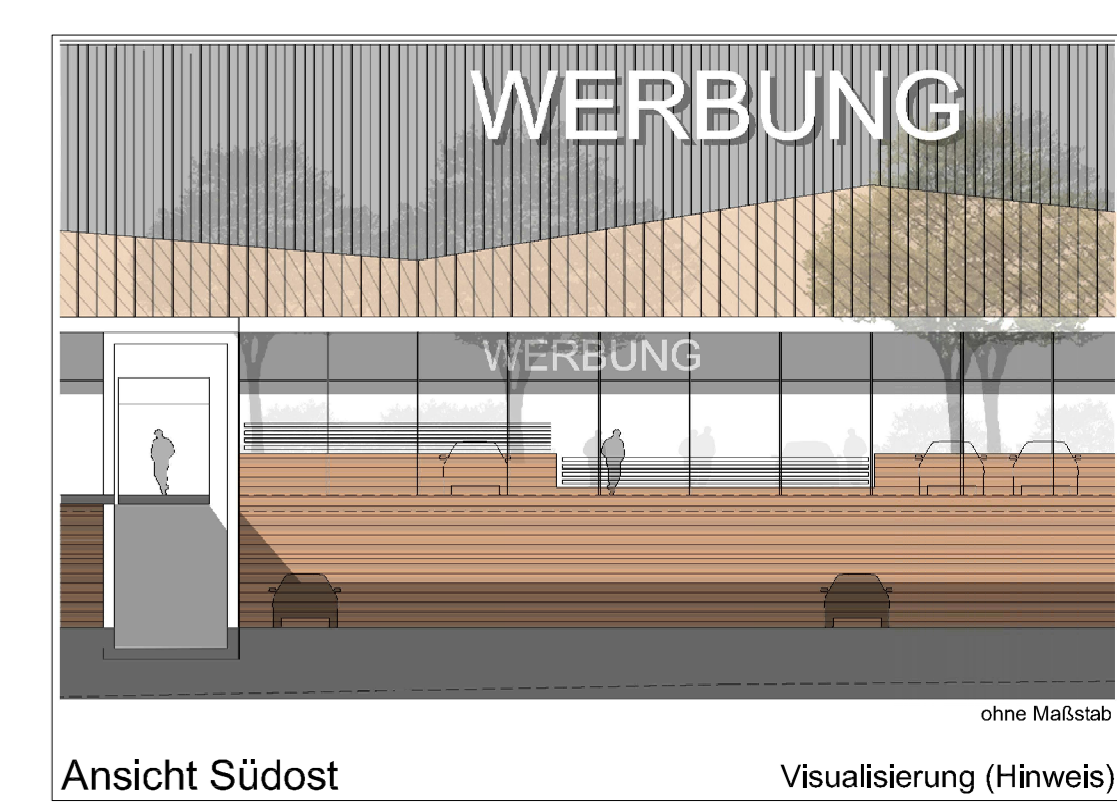
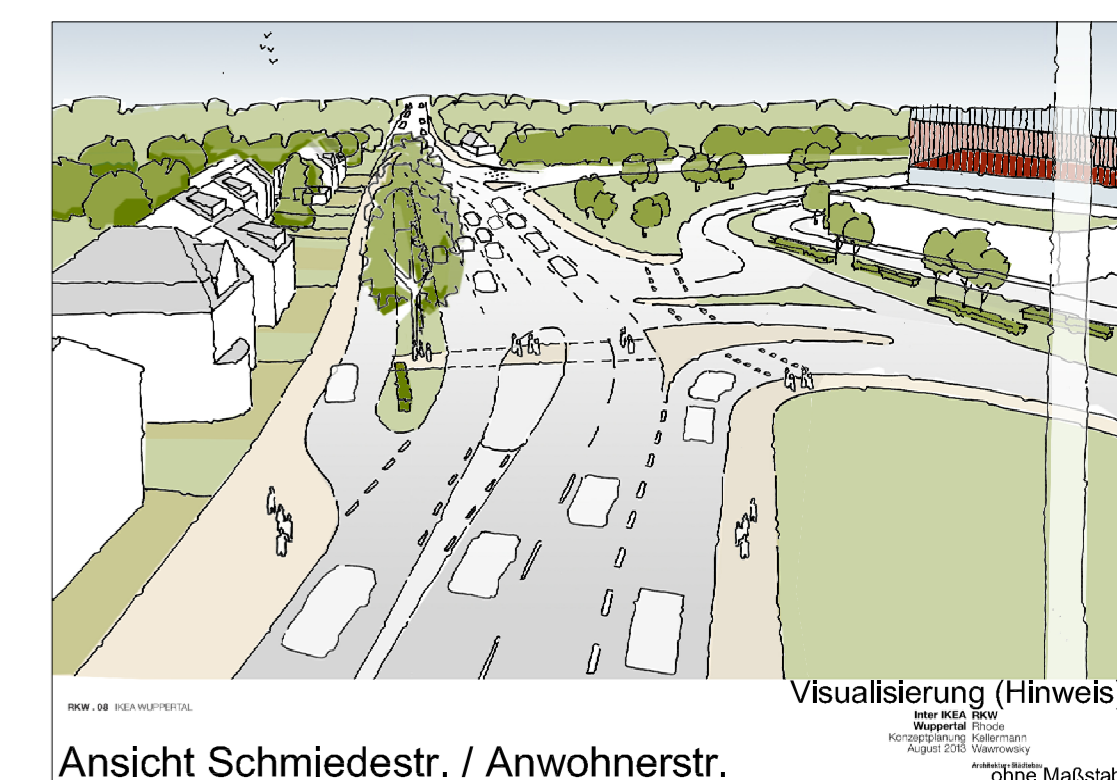
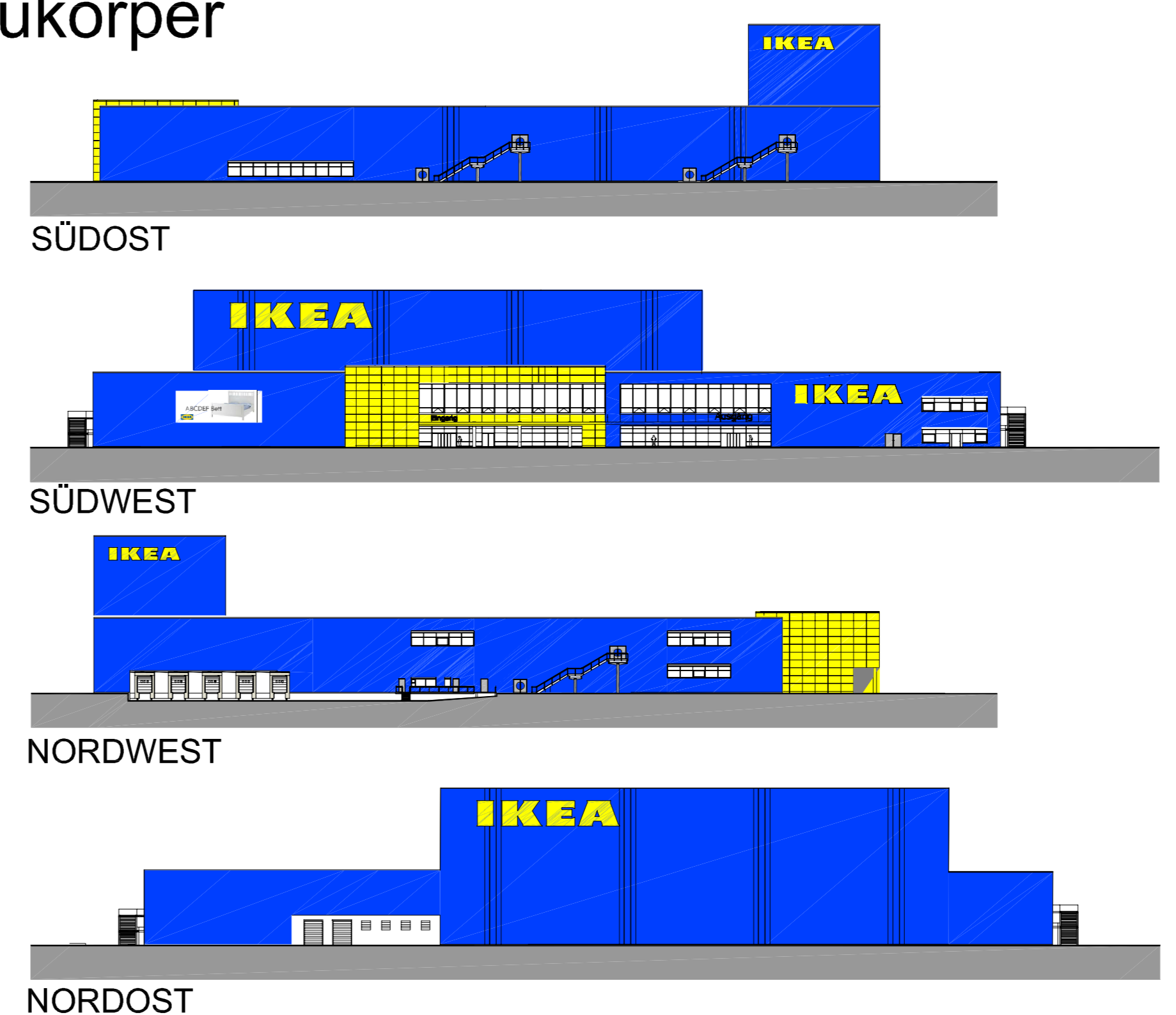
### Verkehrslenkungsturm (Hinweis)



### ANSICHTEN (Hinweis) Westlicher Baukörper



### ANSICHTEN (Hinweis) Östlicher Baukörper



Auf die Darstellung der Schnitte und Ansichten der ersten Offenlegung wurde aus redaktionellen Gründen verzichtet. Abweichungen sind nur im Vergleich mit der Planfassung der ersten Offenlegung erkennbar.

# 1136 V

Planteil 4

<p>Vorbereitender: IKEA Verwaltungs-GmbH Am Wandersmann 2 42719 Heilthelm-Hof Mitar: IKEA Centre Grundstücks-GmbH (Sohn: IKEA Verwaltungs-GmbH) Wuppertal, den 11.10.2012 gez.</p> <p>Geschäftsführer: J. Ferber, R. Baiksins</p>	<p>Dieser vorbereitende Bebauungsplan wurde entworfen im August 2012 von der PLANUNGSGRUPPE SKRIBBE-JANSEN GMBH Güterstraße 2a 40157 Mönster Wuppertal, den 16.10.2012 gez.</p> <p>Entwurfverfasser: V. Jansen</p>	<p>Abgeordnet: Ressort Bauen und Wohnen Der Oberbürgermeister Wuppertal, den 12.10.2012 i. A. gez.</p> <p>Ressortleiter: Jochen Braun</p>	<p>Der Ausschuss für Stadtentwicklung, Wirtschaft und Bauen (ASW/WBa) hat am 07.12.2011 für diesen vorbereitenden Plan Nr. 1136 V die Eintragung des Geltungsbereiches und die Orientierung (§ 3 (2) BauGB) beschlossen. Farbe der Eintragung: <span style="color:red">■</span> Wuppertal, den 17.10.2012 gez.</p> <p>Vorsitzender des ASW/WBa: M. Müller</p>	<p>Der Ausschuss für Stadtentwicklung, Wirtschaft und Bauen (ASW/WBa) hat am 02.10.2012 für diesen vorbereitenden Plan Nr. 1136 V die Eintragung des Geltungsbereiches und die Orientierung (§ 3 (2) BauGB) beschlossen. Farbe der Eintragung: <span style="color:red">■</span> Ressort Bauen und Wohnen Wuppertal, den 26.11.2012 gez.</p> <p>i. A. C. Dunkel</p>	<p>Dieser vorbereitende Plan Nr. 1136 V ist vom 22.10.2012 bis zum 23.11.2012 öffentlich ausgestellt worden (§ 3 (2) BauGB). Farbe der Eintragung: <span style="color:red">■</span> Ressort Bauen und Wohnen Wuppertal, den 11.11.2013 gez.</p> <p>M. Müller Vorsitzender des ASW/WBa</p>	<p>Der Ausschuss für Stadtentwicklung, Wirtschaft und Bauen (ASW/WBa) hat am 06.11.2013 für diesen vorbereitenden Plan Nr. 1136 V die Eintragung des Geltungsbereiches, die Änderung (§ 4a) BauGB und die erneute Orientierung (§ 3 (2) BauGB) beschlossen. Farbe der Eintragung: <span style="color:green">■</span> Wuppertal, den 11.11.2013 gez.</p> <p>M. Müller Vorsitzender des ASW/WBa</p>	<p>Dieser vorbereitende Plan Nr. 1136 V ist vom 18.11.2013 bis zum 16.12.2013 erneut öffentlich ausgestellt worden (§ 3 (2) BauGB). Farbe der Eintragung: <span style="color:green">■</span> Ressort Bauen und Wohnen Wuppertal, den 26.12.2013 gez.</p> <p>i. A. C. Dunkel</p>
---	--	---	---	--	---	---	---

<p><b>Maßstab: 1:750</b></p> <p>0 m 10 m 20 m 30 m</p>	<p>Parametereinstellung: UTM Maßstabsreduktion: 0,9996 Maßstabsreduktion vor Ort: 0,999742403 Streckenreduktion: -2,6 cm auf 100 m mittlerer Reichswert: 378,349km Erdradius: 6.383 km mittlere elliptische Höhe: 250,00 m</p>
<p>Kartengrundlage: Liegenchaftskarte</p>	<p>Lage im Stadtplan: 37785/86, 37885</p>
<p>Lagefestpunktfeld: ETRS 89 Höhenfestpunktfeld: NHN</p>	
<p><b>Dreigrenzten</b></p>	
<p><b>Vorhaben- und Erschließungsplan 1136 V</b></p>	
<p>Dieser Plan besteht aus 4 Planteilen</p>	