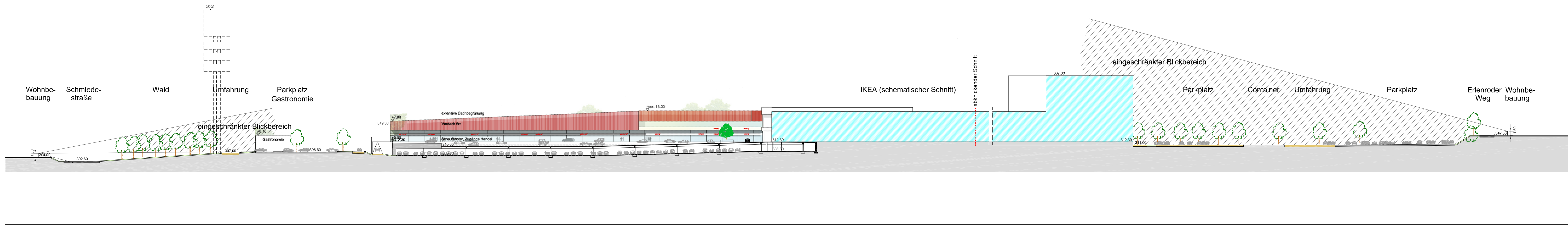


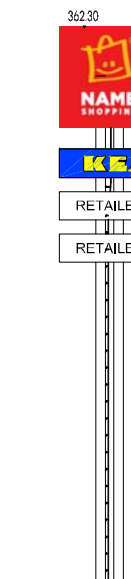
### SCHNITT A-A (Hinweis)



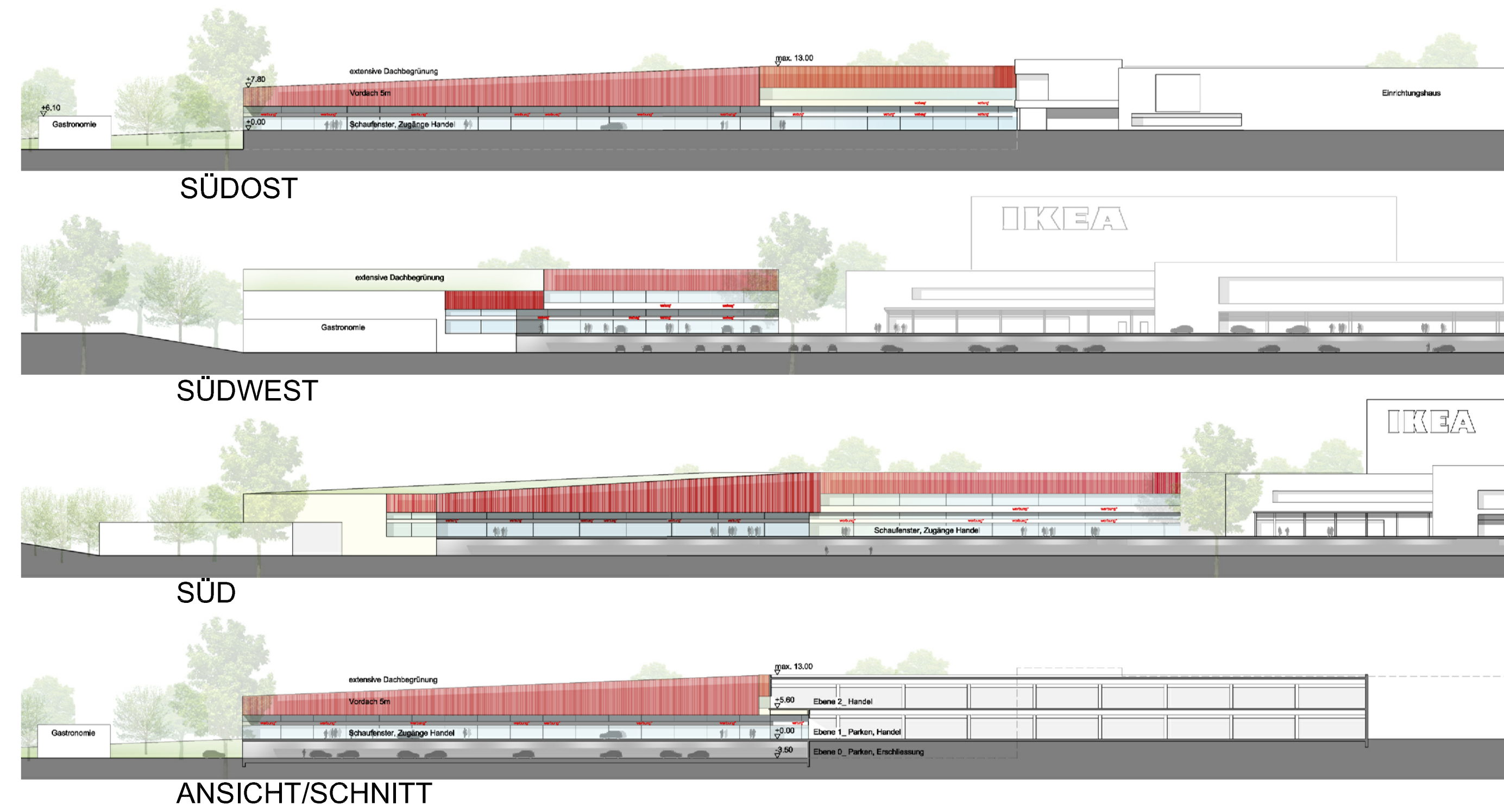
### SCHNITT B-B (Hinweis)



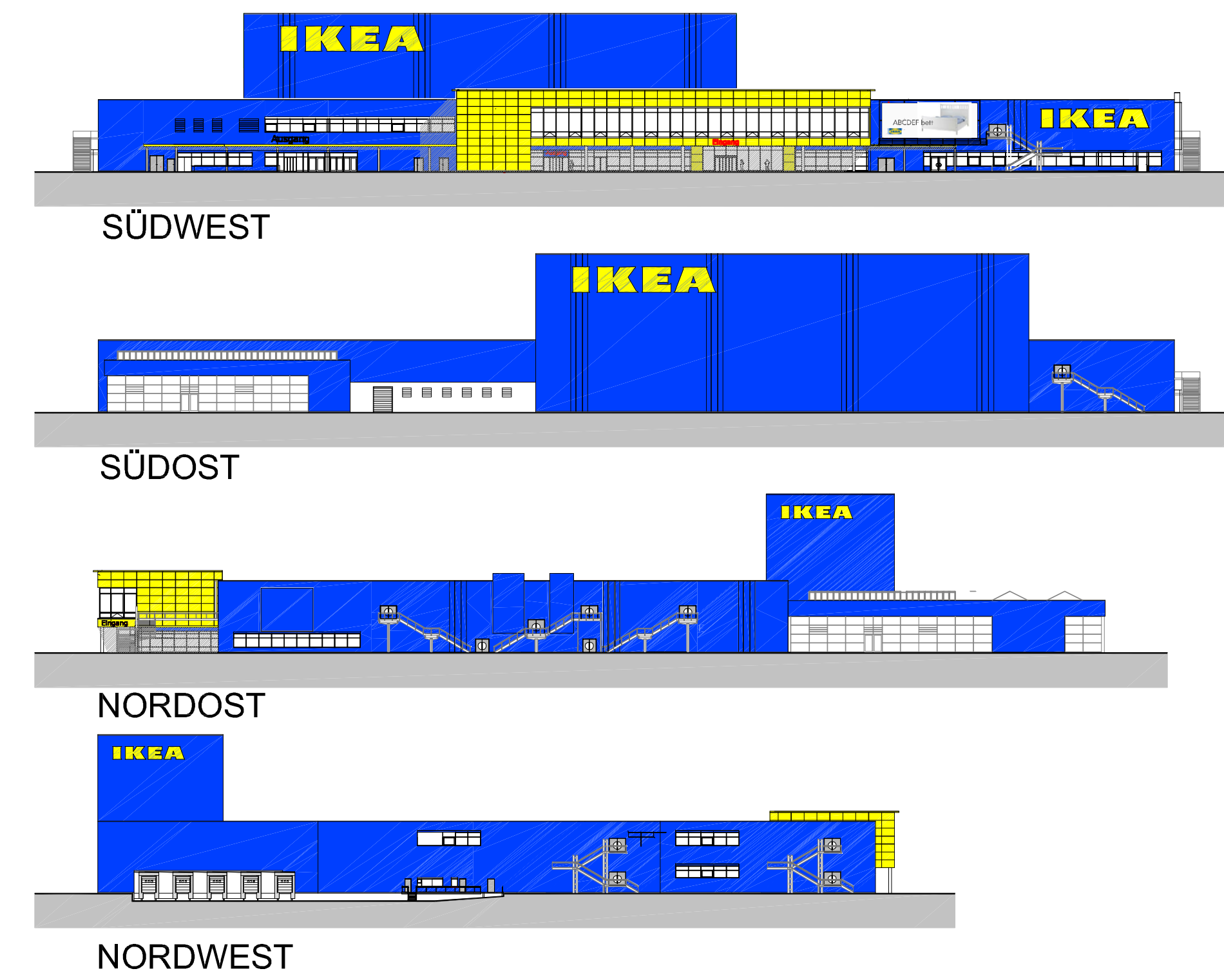
### Verkehrslenkungsturm (Hinweis)



### ANSICHTEN/SCHNITT (Hinweis) Fachmärkte



### ANSICHTEN (Hinweis) IKEA



# 1136 V

Planteil 4

Vorbereitender  
IKEA Verwaltungs-GmbH  
Am Wendenstein 2  
65719 Hofheim - Wabau  
Inter IKEA Centre Grundbesitz GmbH  
(eine IKEA Verwaltungs - GmbH)  
Wuppertal, den  
Geschäftsführer

Dieser vorbereitende Bebauungsplan wurde  
entworfen im August 2012 von der  
PLANUNGSGRUPPE SKRIBBE-JANSSEN GMBH  
Obersiedler Str.  
46187 Münster  
Wuppertal, den  
Entwurfverfasser

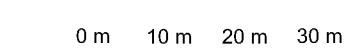
Abgestimmt im  
Ressort Bauen und Wohnen  
Der Oberbürgermeister  
Wuppertal, den  
i. A.  
Ressortleiter

Der Ausschuss für Stadtentwicklung, Wirtschaft und  
Bauen (ASuWBa) hat am 07.12.2011 für diesen  
vorbereitenden Plan Nr. 1136 V die Erteilung  
des Satzungsverfahrens gem. § 12 BauGB  
beschlossen.  
Farbe der Eintragung  
Wuppertal, den  
Vorsitzender des ASuWBa

Der Ausschuss für Stadtentwicklung, Wirtschaft und  
Bauen (ASuWBa) hat am 02.10.2012 für diesen  
vorbereitenden Plan Nr. 1136 V die Änderungen des  
Geltungsbereichs und die Öffnung (§ 3 (2) BauGB)  
beschlossen.  
Farbe der Eintragung  
Wuppertal, den  
Vorsitzender des ASuWBa

Dieser vorbereitende Plan Nr. 1136 V ist vom  
22.10.2012 bis zum 23.11.2012 öffentlich ausgestellt  
worden (§ 3(2) BauGB).  
Farbe der Eintragung  
Ressort Bauen und Wohnen  
Wuppertal, den  
i. A.

Maßstab: 1:750



Kartengrundlage:  
Liegenschaftskarte

Lage im Stadtplan:  
37785/86, 37885

Parametereinstellung:  
UTM Maßstabreduktion: 0.9996  
Maßstabsreduktion vor Ort: 0.999742403  
Streckenneduktion: -2,6 cm auf 100 m  
mittlerer Rechtswert: 378.345 km  
Erdradius: 6.383 km  
mittlere ellipsoide Höhe: 250,00 m

Lagefestpunktfeld: ETRS 89  
Höhenfestpunktfeld: NNH

Dreigrenzen

Vorhaben- und Erschließungsplan 1136 V

Dieser Plan besteht aus 4 Planteilen