

Herzlich Willkommen!



IKEA®
Wuppertal

IKEA Verwaltungs-GmbH

Inter IKEA Centre Deutschland GmbH

Unsere Überzeugung

Wir möchten nicht nur das Zuhause unserer Kunden zu einem **Wohlfühlort** machen – sondern auch vor ihren Haustüren **Verantwortung übernehmen**.

Jedes Mal, bevor ein IKEA Einrichtungshaus neu in eine Stadt bzw. Region kommt, fragen wir uns deshalb, wie IKEA auch einen Teil für die **Zukunftsfähigkeit dieser Stadt bzw. Region** beitragen kann.



Unser Beitrag

Wir möchten dass wir gemeinsam als **Partner von Stadt und Bürgern eine nachhaltige Stadtentwicklung** unter wirtschaftlichen, sozialen und ökologischen Gesichtspunkten vorantreiben

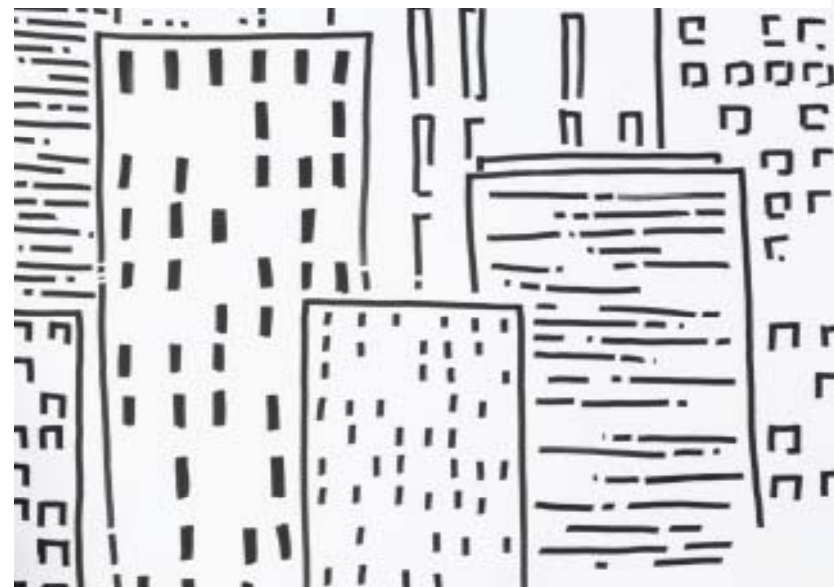


Foto: Getty

IKEA übernimmt lokale und regionale Verantwortung

Lokale und regionale Wertschöpfung:

IKEA und Fachmarktzentrum schaffen neue sozialversicherungspflichtige Arbeitsplätze (direkt und indirekt*)

Ein IKEA Zentrum sichert der Stadt regelmäßige Gewerbesteuer-einnahmen

*Beschäftigung lokaler und regionaler Firmen, Büros und Handwerker vor, während und nach der Bauzeit sowie zur Gebäudeinstandhaltung



Foto: fotolia

Für Wuppertal bedeutet IKEA...

**mehr Beschäftigung
Kaufkraft und steuerliche Mehreinnahmen**

Unser Angebot an Stadt, Kommune und Entscheider

Wir versuchen, gute Lösungen für alle zu finden.

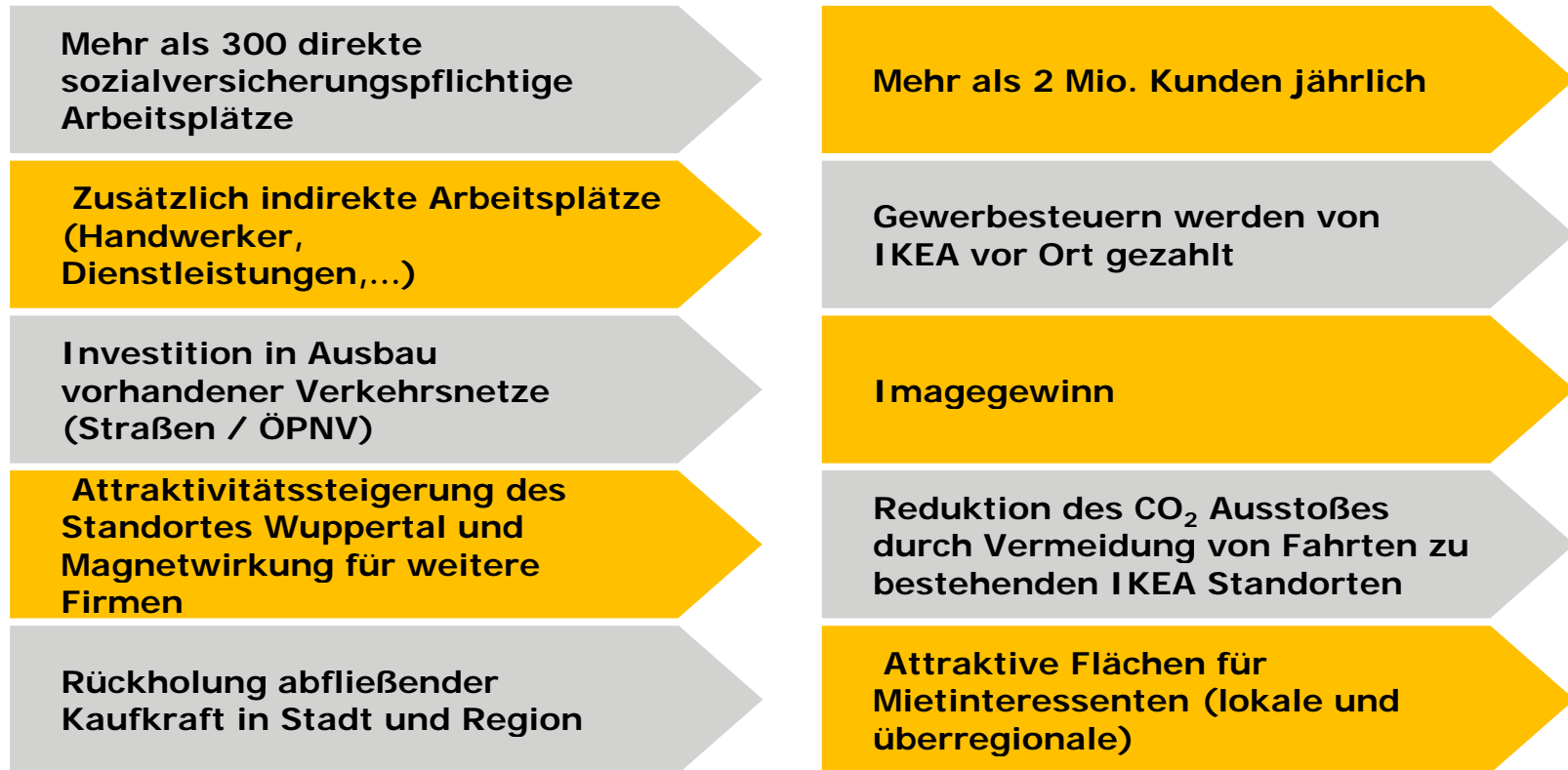
Wir sorgen für schlüssige Verkehrskonzepte und entsprechende Verbesserungsmaßnahmen, setzen Lärmschutzmaßnahmen um und prüfen erforderliche Maßnahmen im Bereich Umwelt und Naturschutz.

Zusätzlich berteiben wir mit den Einzelhändlern vor Ort gemeinsame Werbeaktionen.

Wir stellen uns der Diskussion.

Wir führen Informationsveranstaltungen für Nachbarn durch, kommen auf Einladung zu Fraktionssitzungen oder anderen Veranstaltungen, wir diskutieren auch online in Bürgerforen. Bei neuen Projekten stimmen wir uns eng mit der Stadt / Kommune ab.

Bedeutung des IKEA-Projektes für Wuppertal und die Region

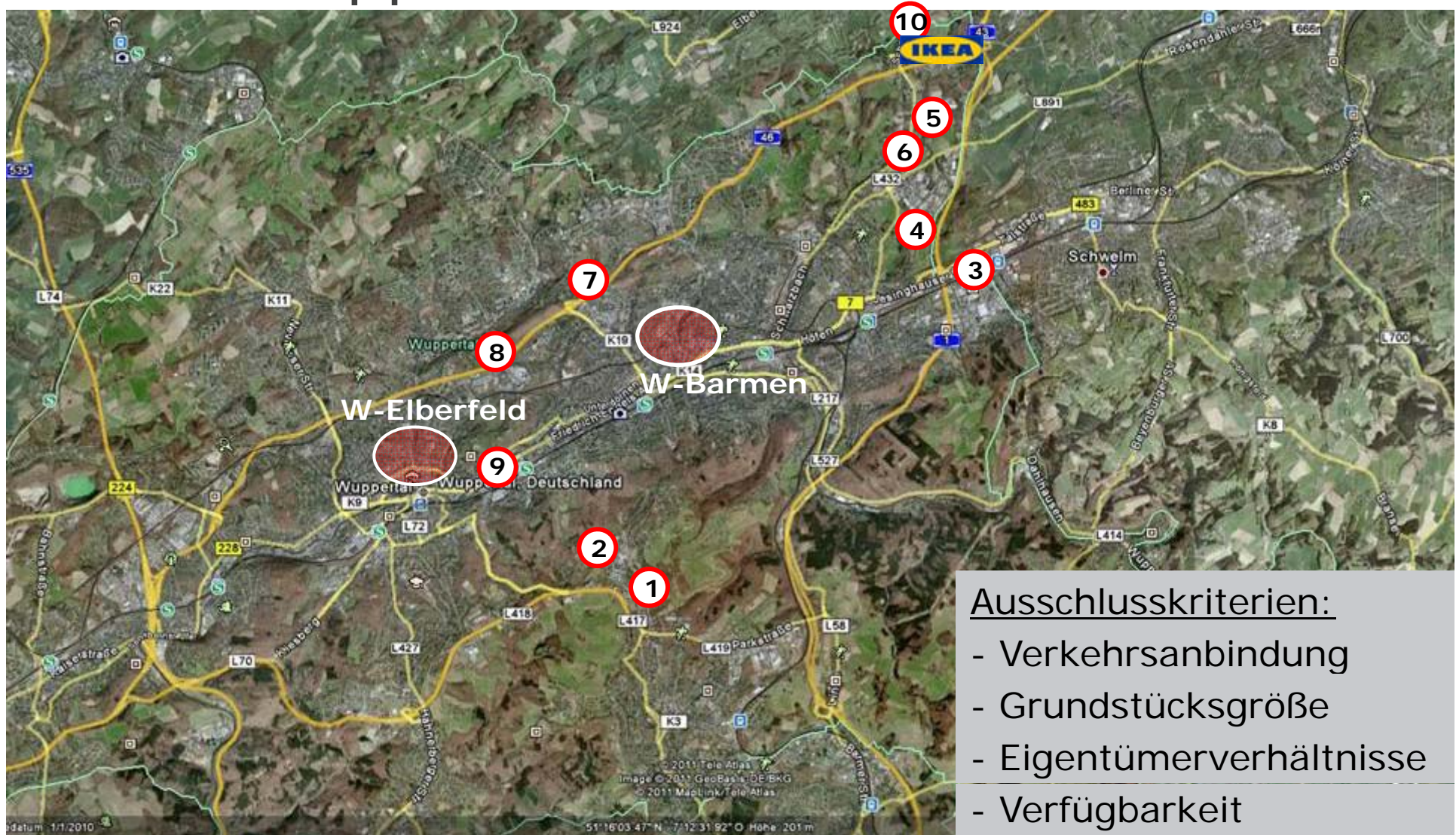




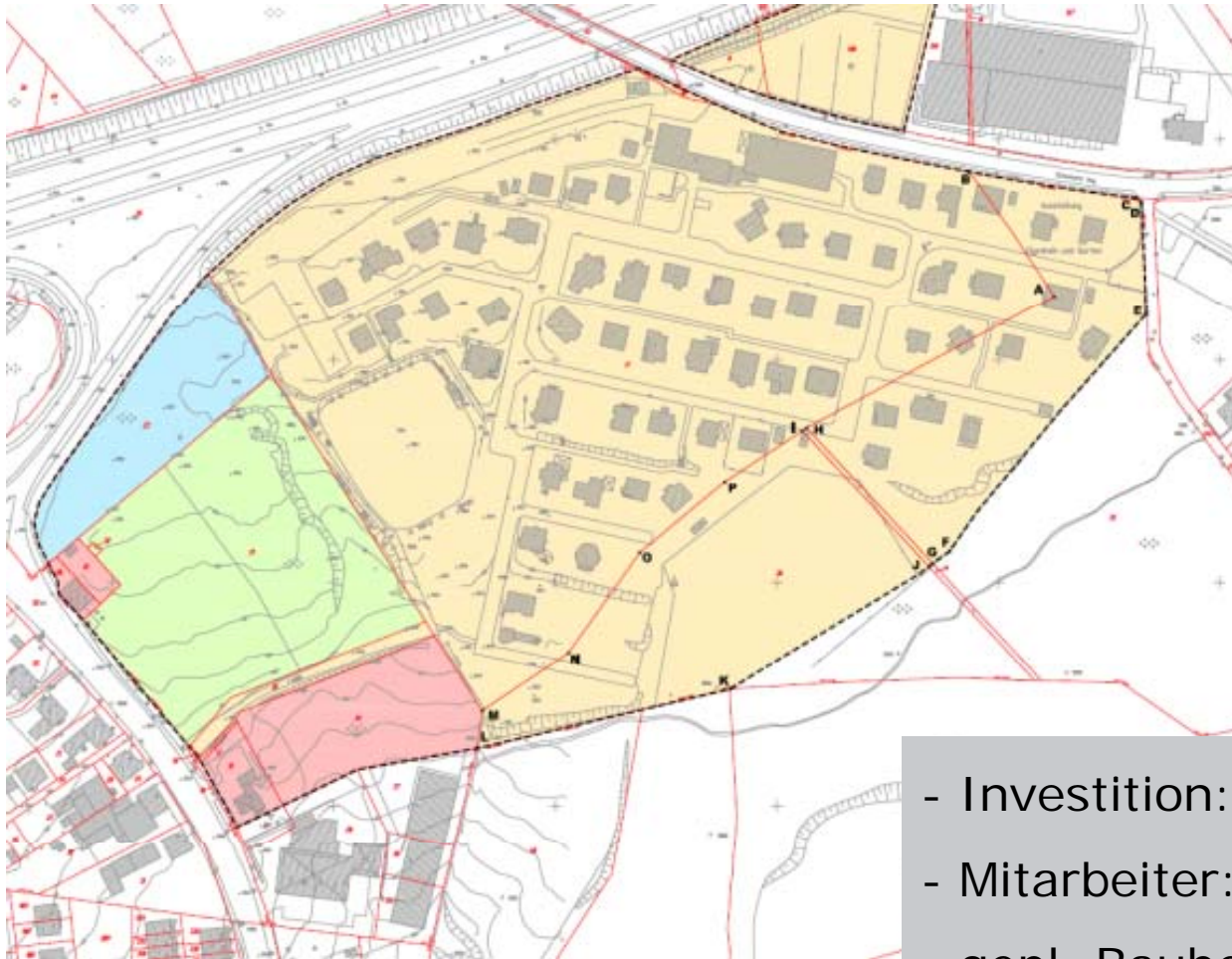
Projekt Wuppertal



IKEA Wuppertal - Standortsuche



Zukünftiger Standort / Projektdaten



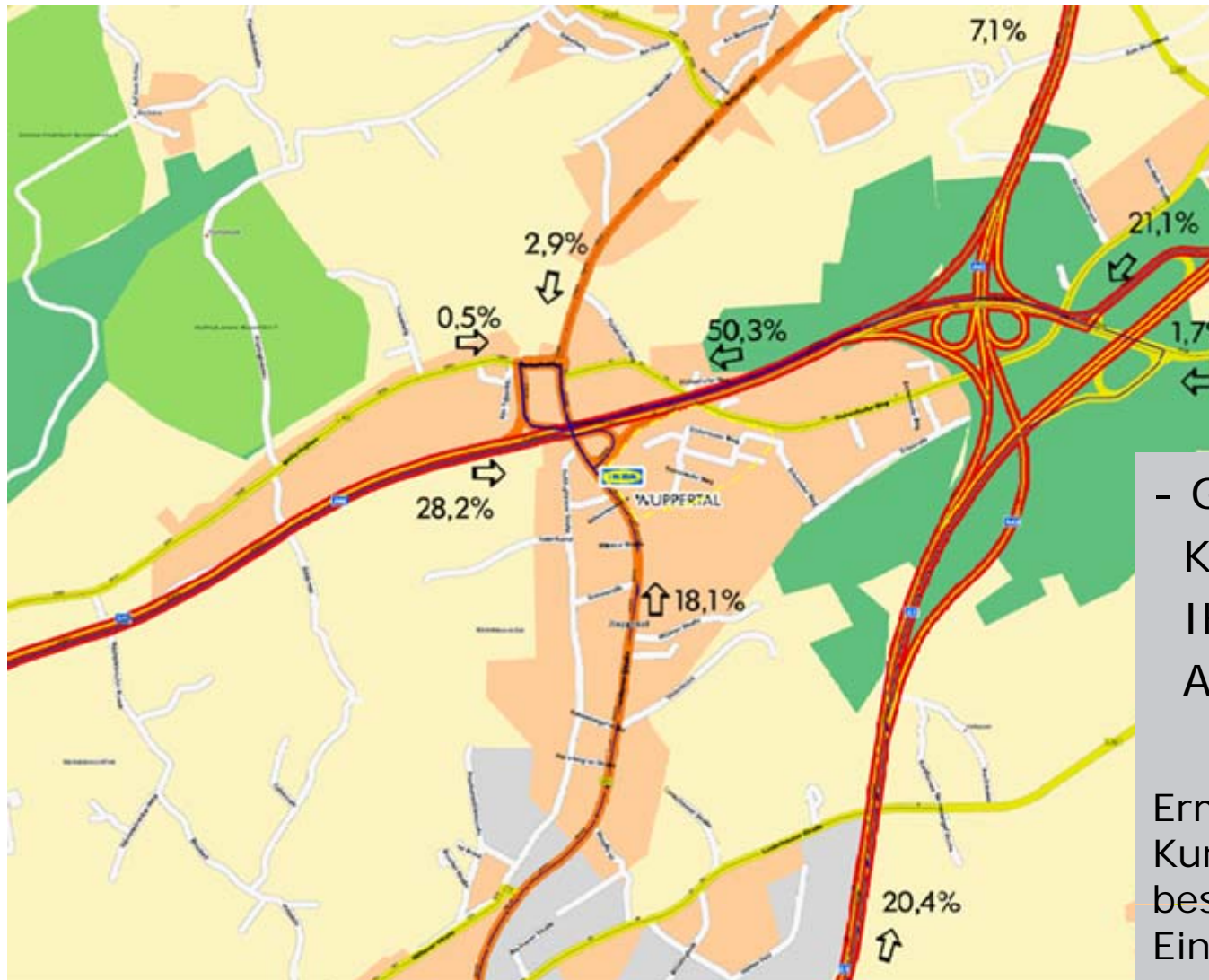
Wuppertal Oberbarmen

Grundstücksgröße:

106.000 m²

- Investition: > € 100 Mio. €
- Mitarbeiter: > 300
- gepl. Baubeginn: Anfang 2014
- gepl. Eröffnung: Ende 2014

IKEA Wuppertal - Verkehrsströme



- Großteil der Kunden erreicht IKEA über die Autobahn

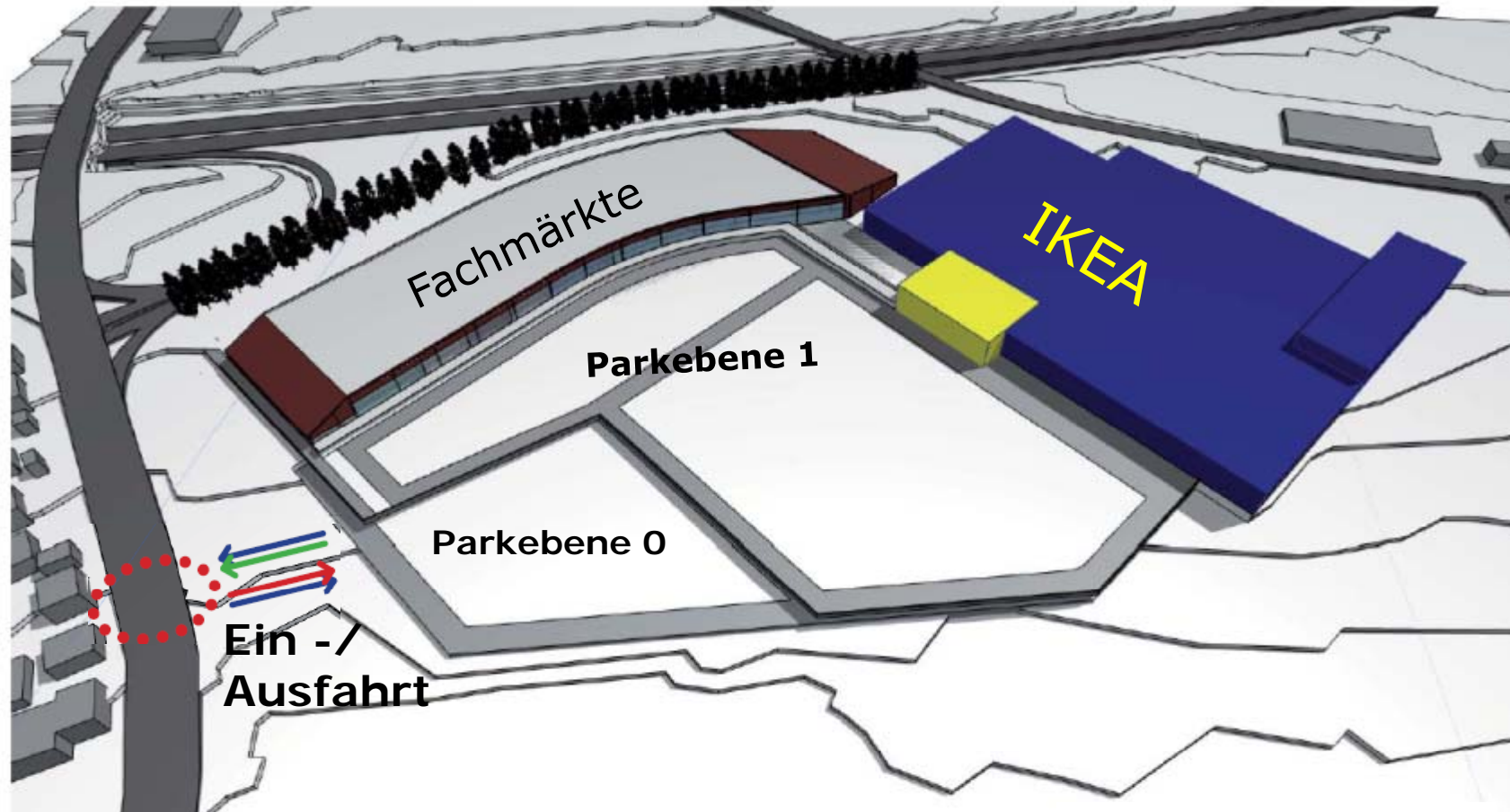
Ermittelt durch IKEA Kundenbefragungen in bestehenden Einrichtungshäusern

Verkehrerschließung



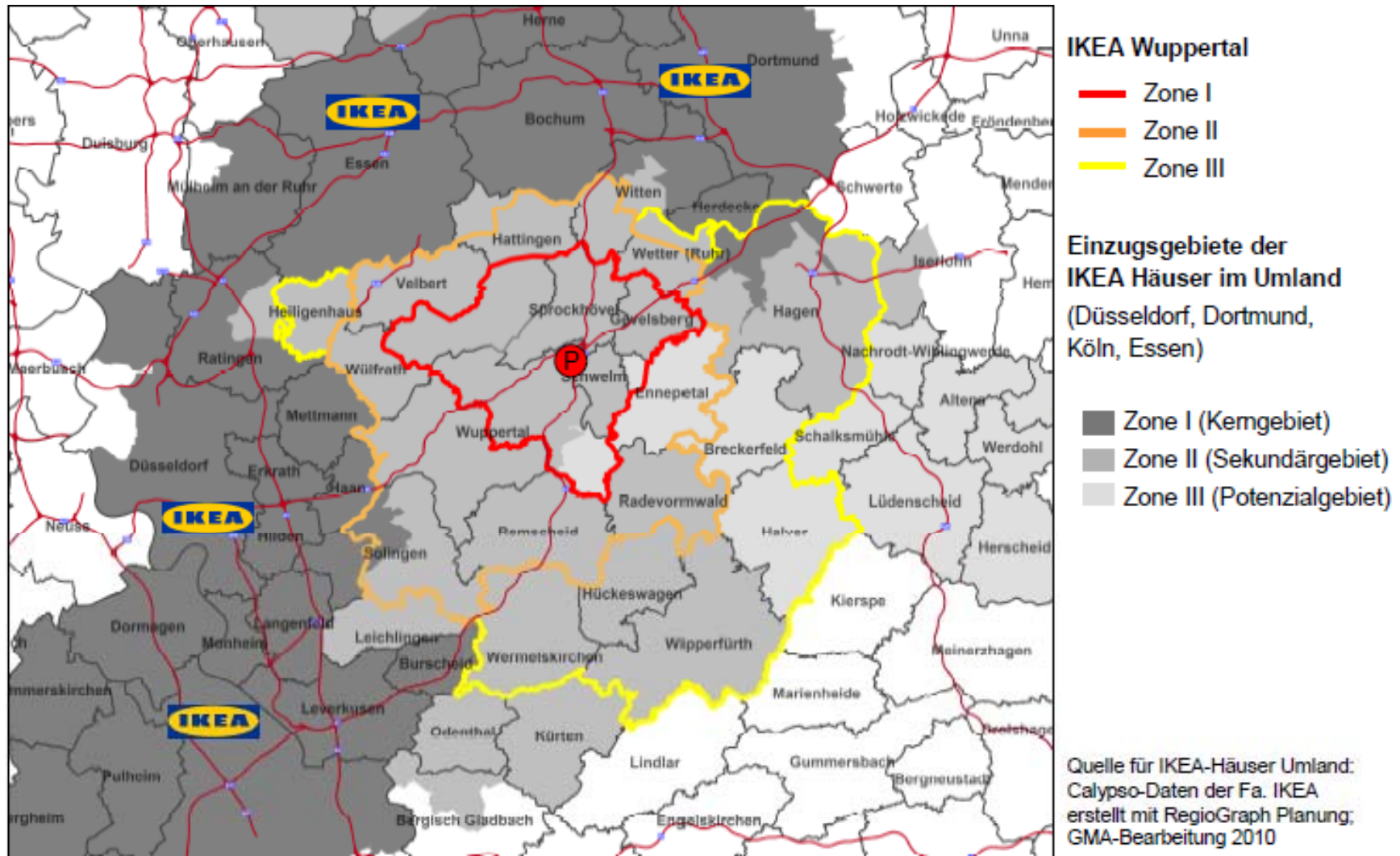
- Stärkung und Sicherung des vorhandenen ÖPNV-Netzes; ggf. Fortführung bestehender Buslinie
- Ausbau Knotenpunkte und IKEA-Zufahrt

IKEA und Fachmarktzentrum



- Zwei Parkebenen
- Zentrale Zu- / Abfahrt von der Schmiedestraße

IKEA Wuppertal - Einzugsgebiet



Verkaufsflächen / Sortimente

IKEA	25.500 m²
_Möbel/Küchen (FMZ)	6.100 m ²
_Sport	4.000 m ²
_Zoolog. Bedarf	2.500 m ²
_Motorrad	2.000 m ²
_Elektronik	2.000 m ²
_Fahrrad	1.600 m ²
_Babybedarf	1.500 m ²
_Lebensmittel	800 m ²
_Matratzen	600 m ²
_Gastronomie	300 m ²
Fachmarktzentrum total:	21.400 m²

Ursprüngliche Verkaufsflächen im Fachmarktzentrum 2011:
27.000 m²

→ **Reduzierung** im Bereich Sport, Fahrrad und Lebensmittel um **5.600 m² bereits erfolgt!**



forsa.

Die Mehrheit freut sich auf IKEA mit Fachmarktzentrum

- 69 % finden den Bau des geplanten Vorhabens gut
- 69 % können sich vorstellen, dort einmal einzukaufen
- Besonders positiv sind die bis 44-Jährigen und Familien mit Kindern



Vielen Dank für Ihre Aufmerksamkeit!

