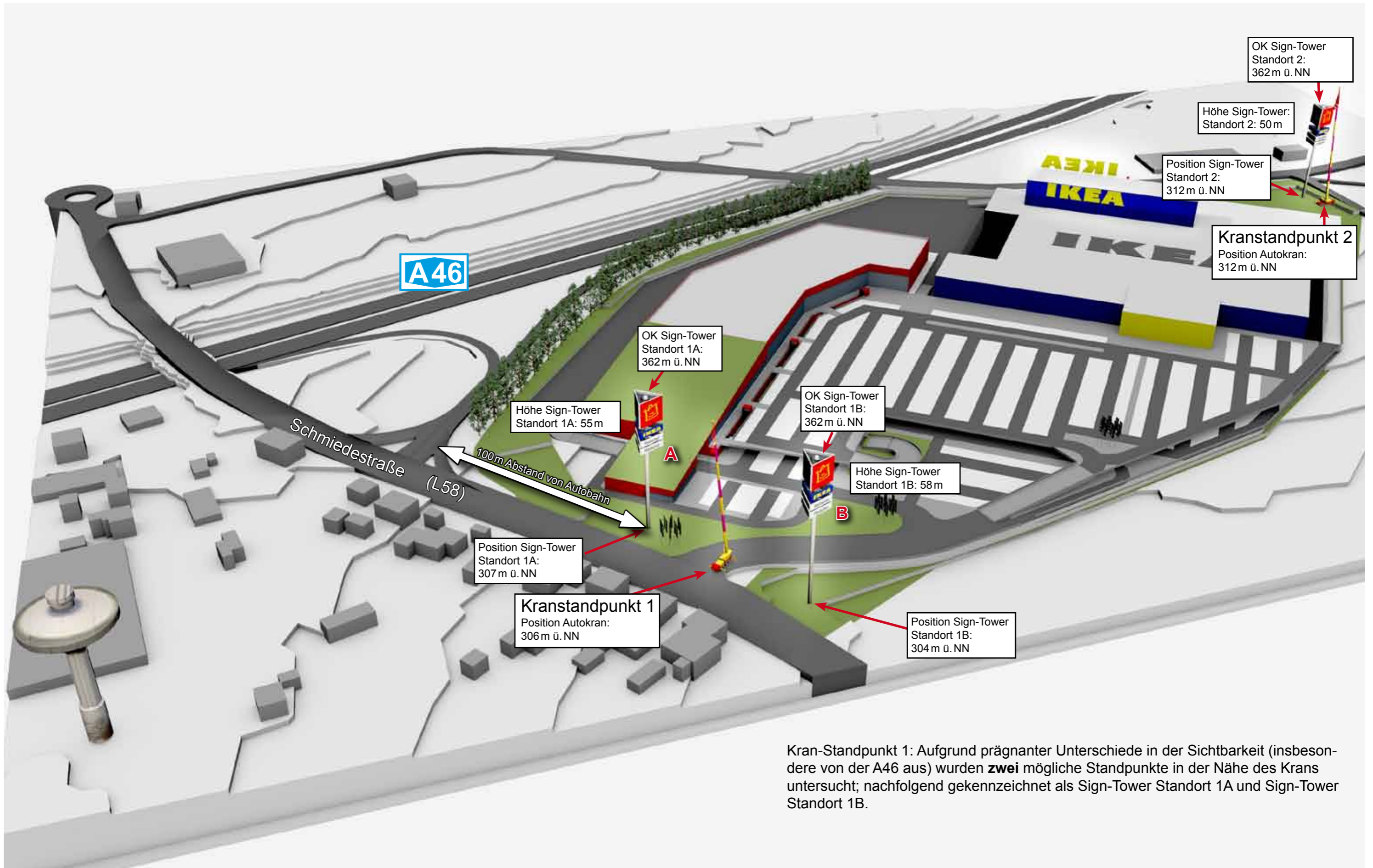
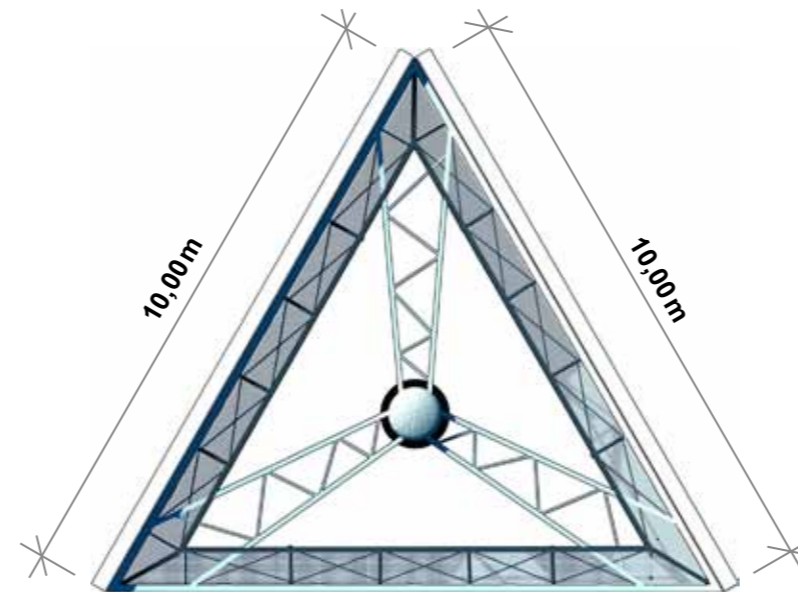




IKEA

Sign-Tower Wuppertal

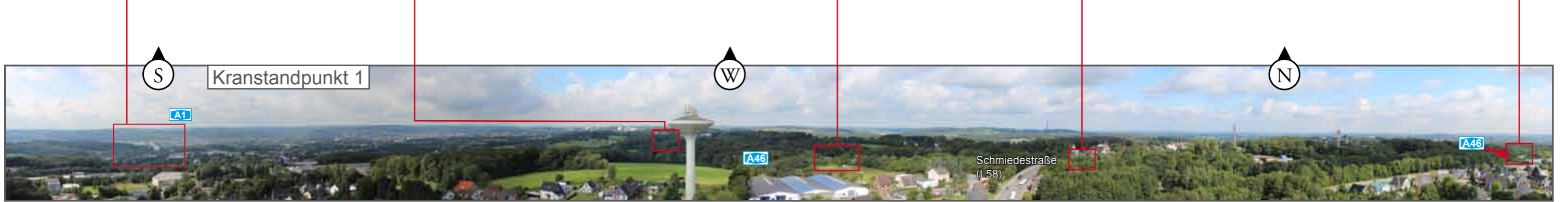


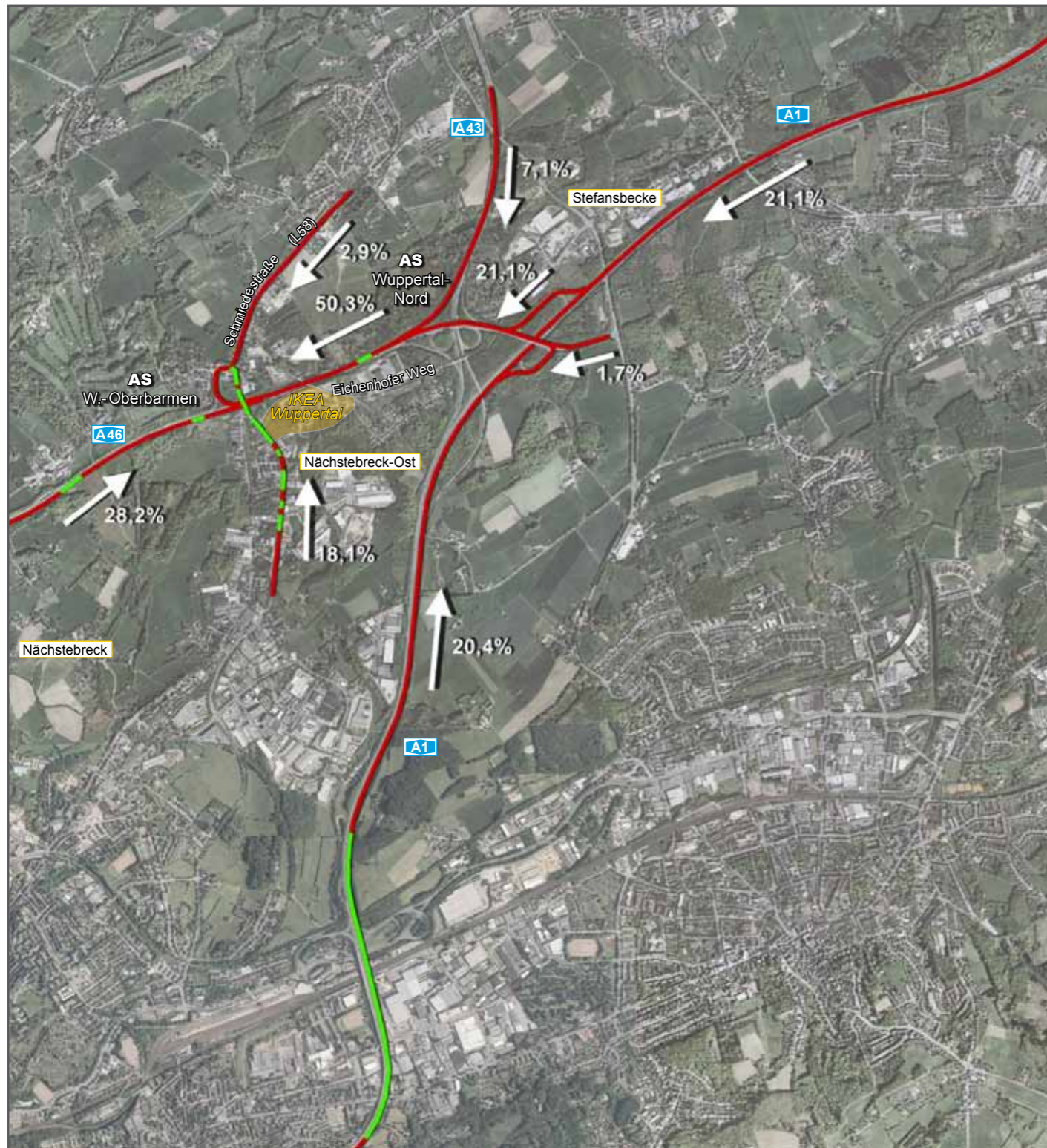


Visualisierung Sign-Tower Oberkante 362m ü.NN
(50m - 58m Höhe Sign-Tower)

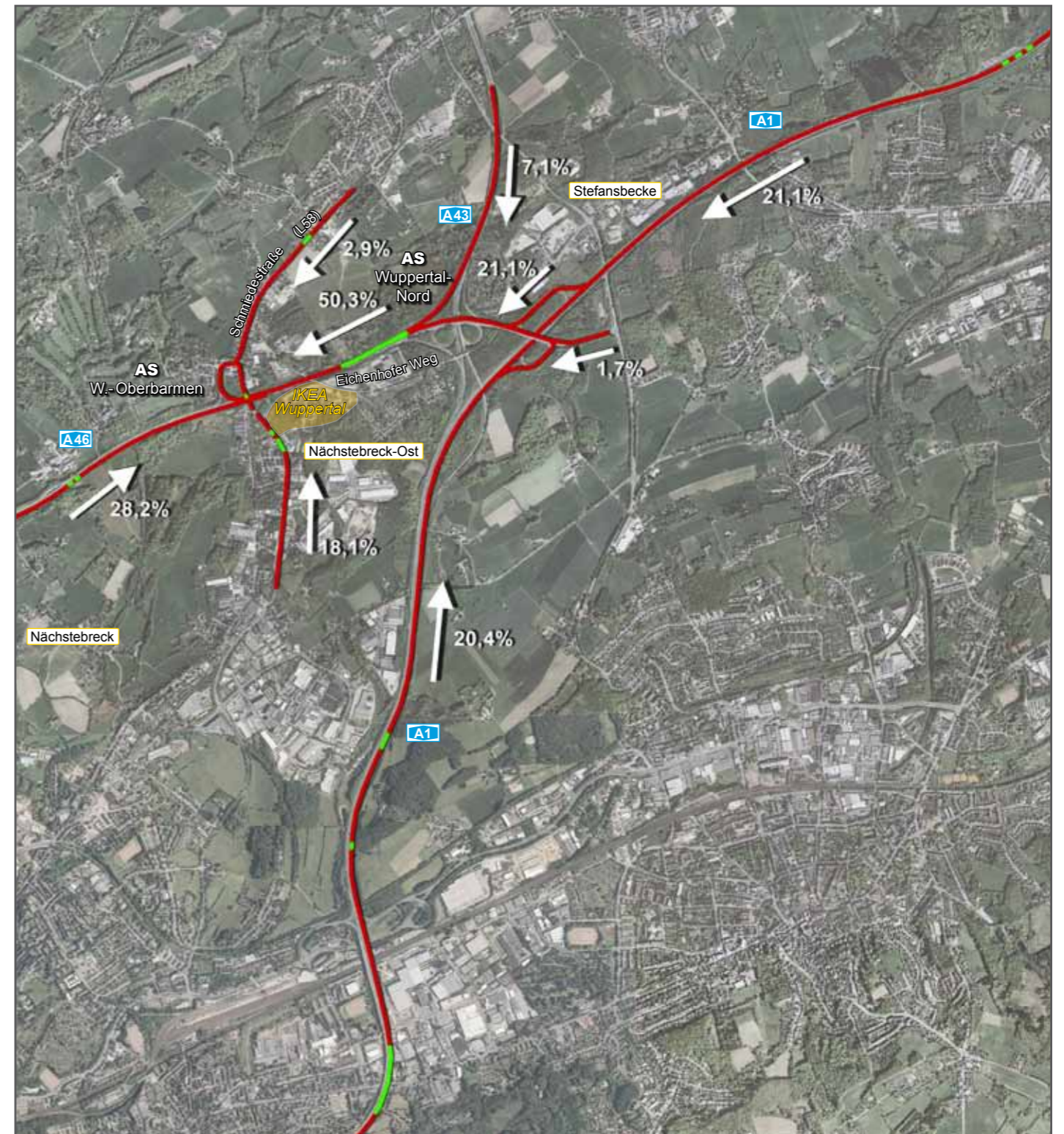
Grundriss obere Ebene des Sign-Towers

Ansicht Sign-Tower



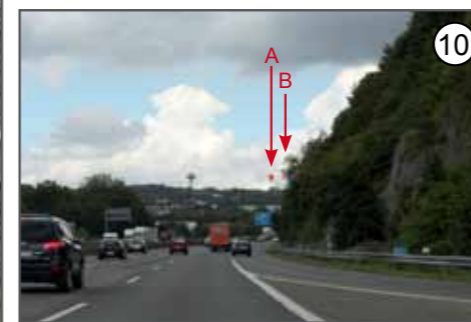
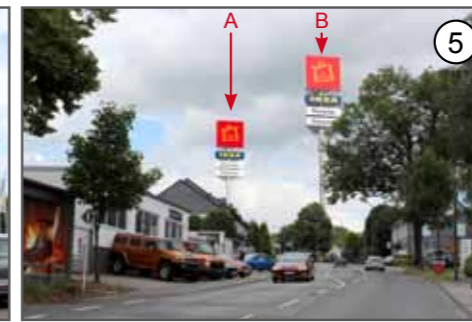
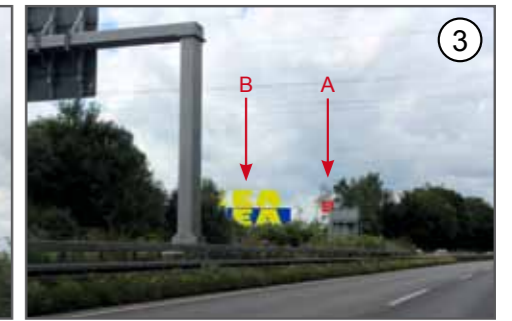
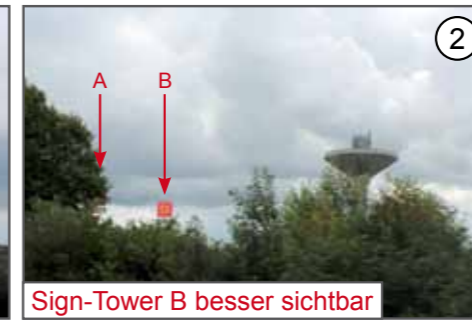
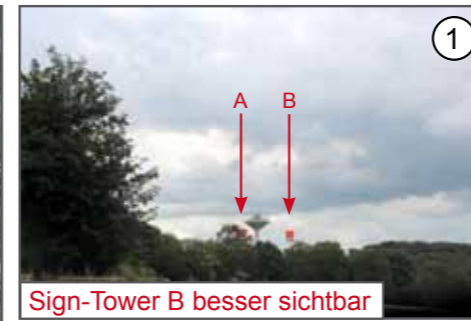
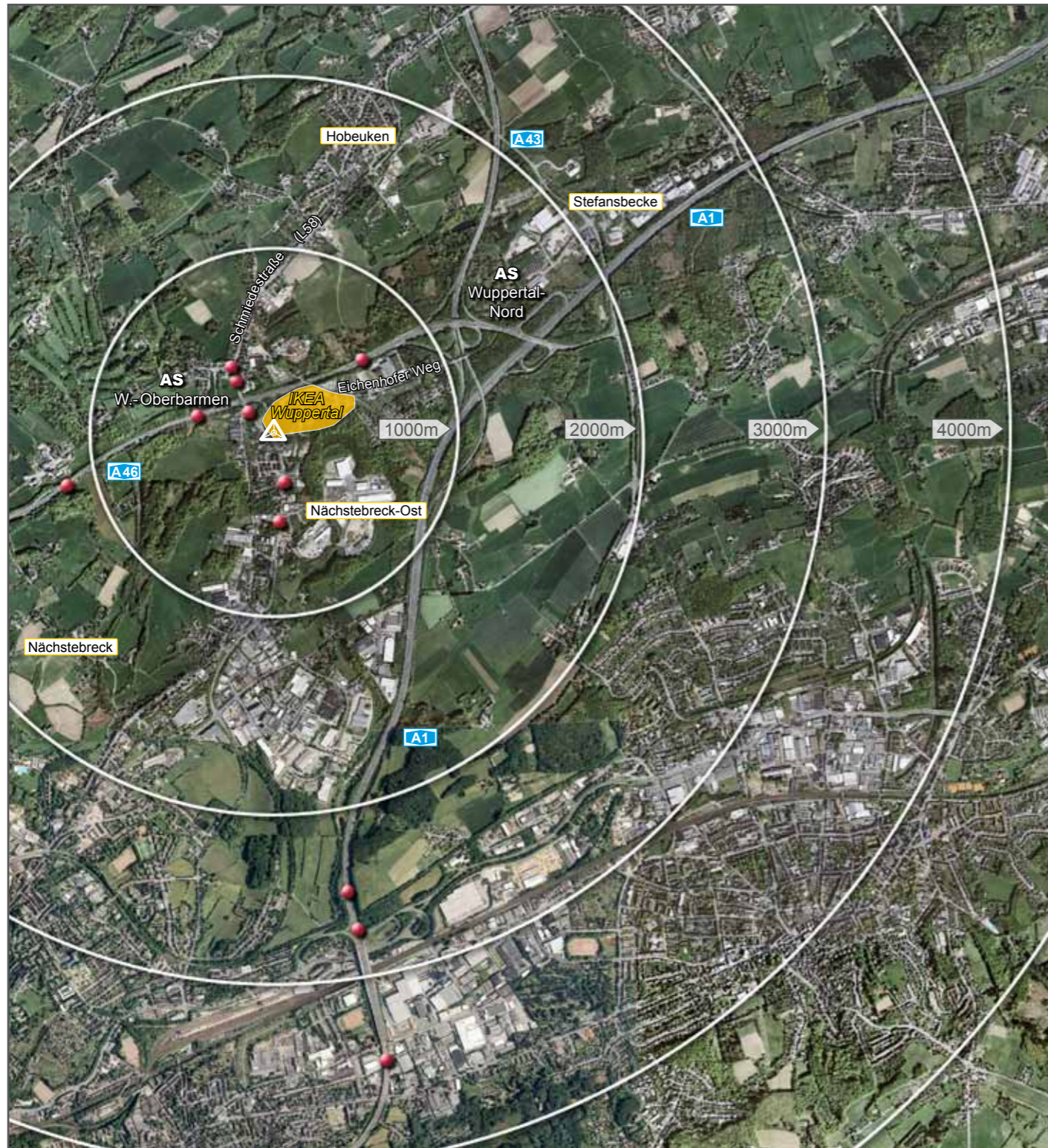


Sichtbarkeit Standort 1



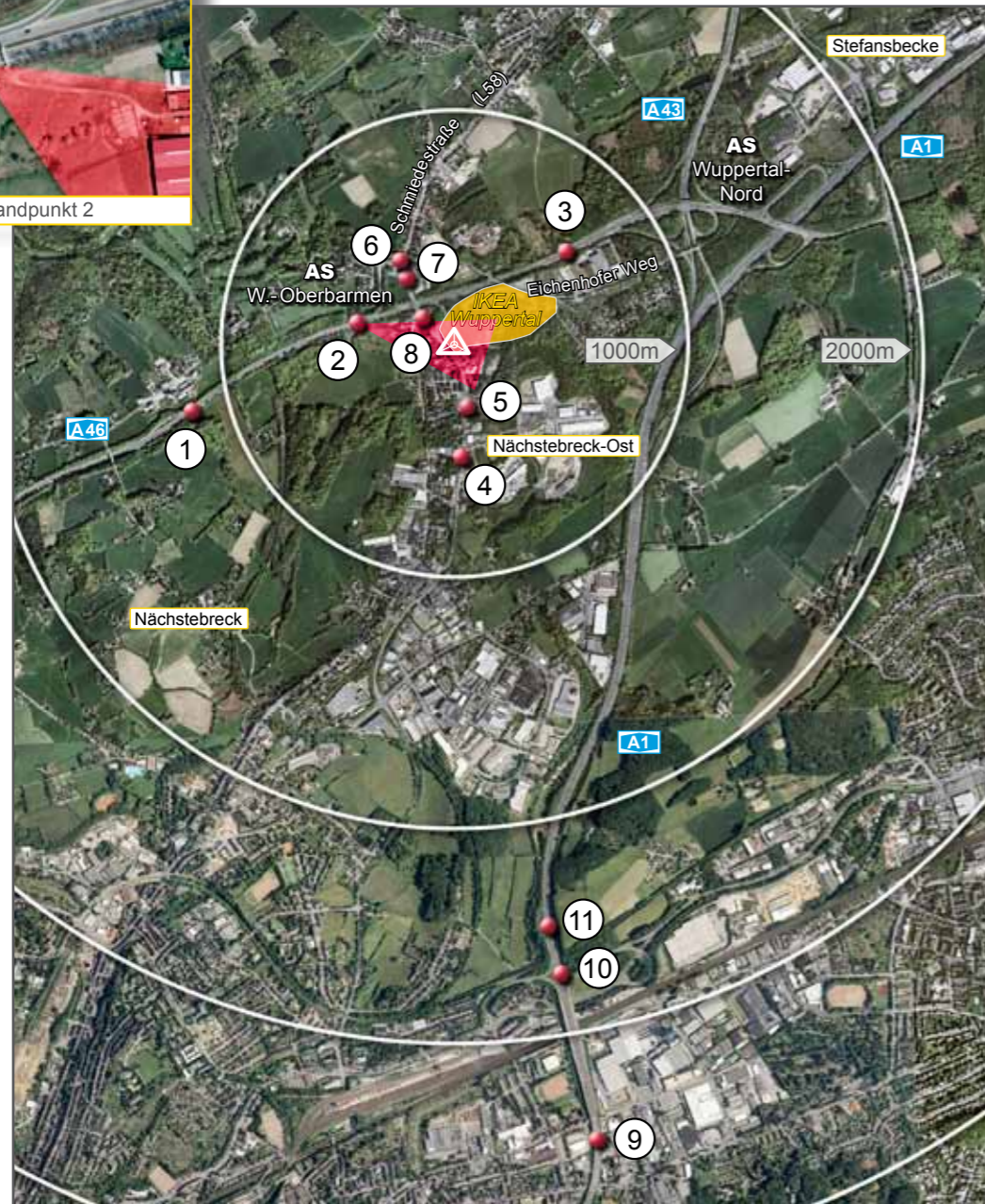
Sichtbarkeit Standort 2

- █ sichtbar
- █ nicht sichtbar
- ← prozentuale Aufstellung der Verkehrsströme

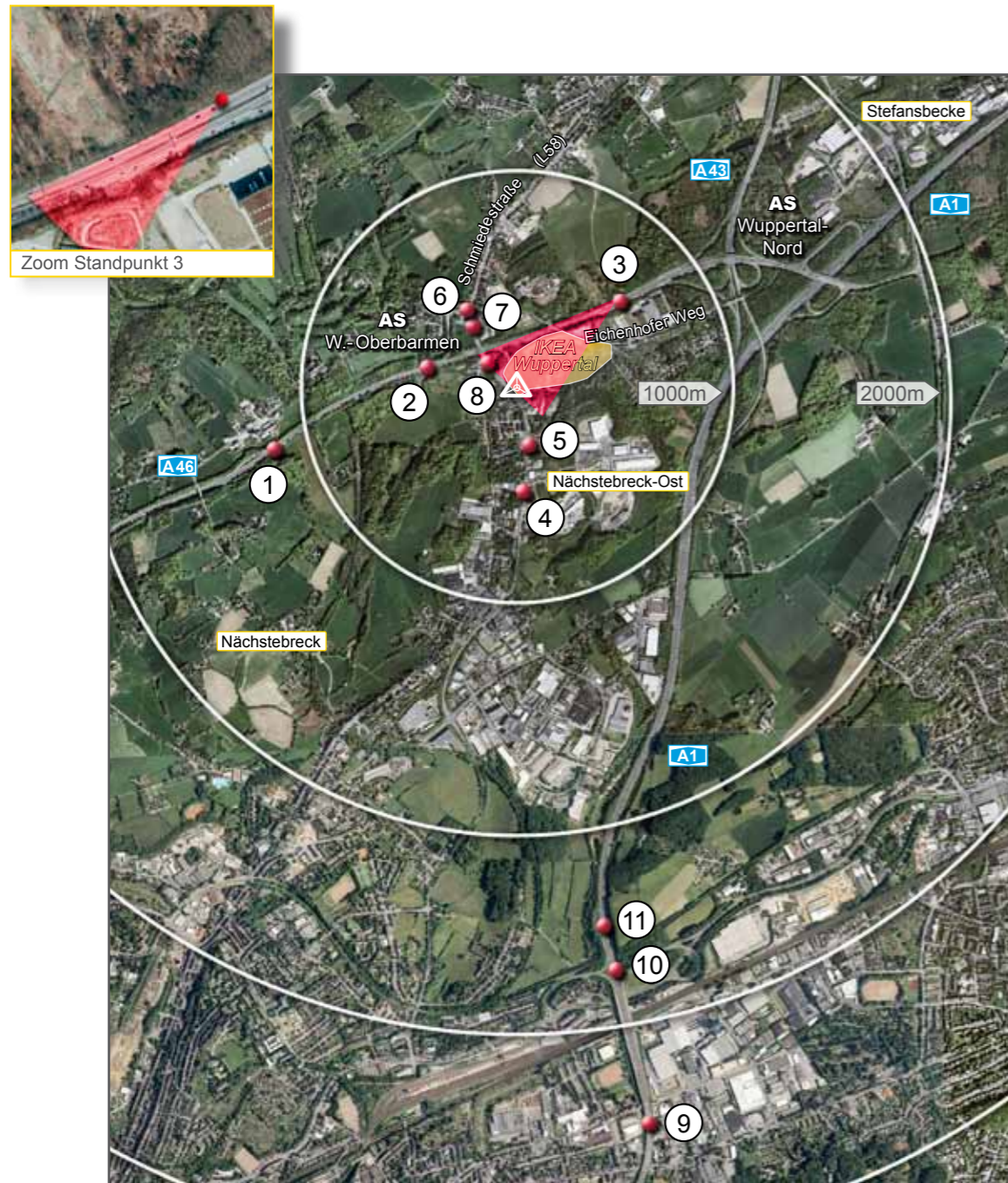




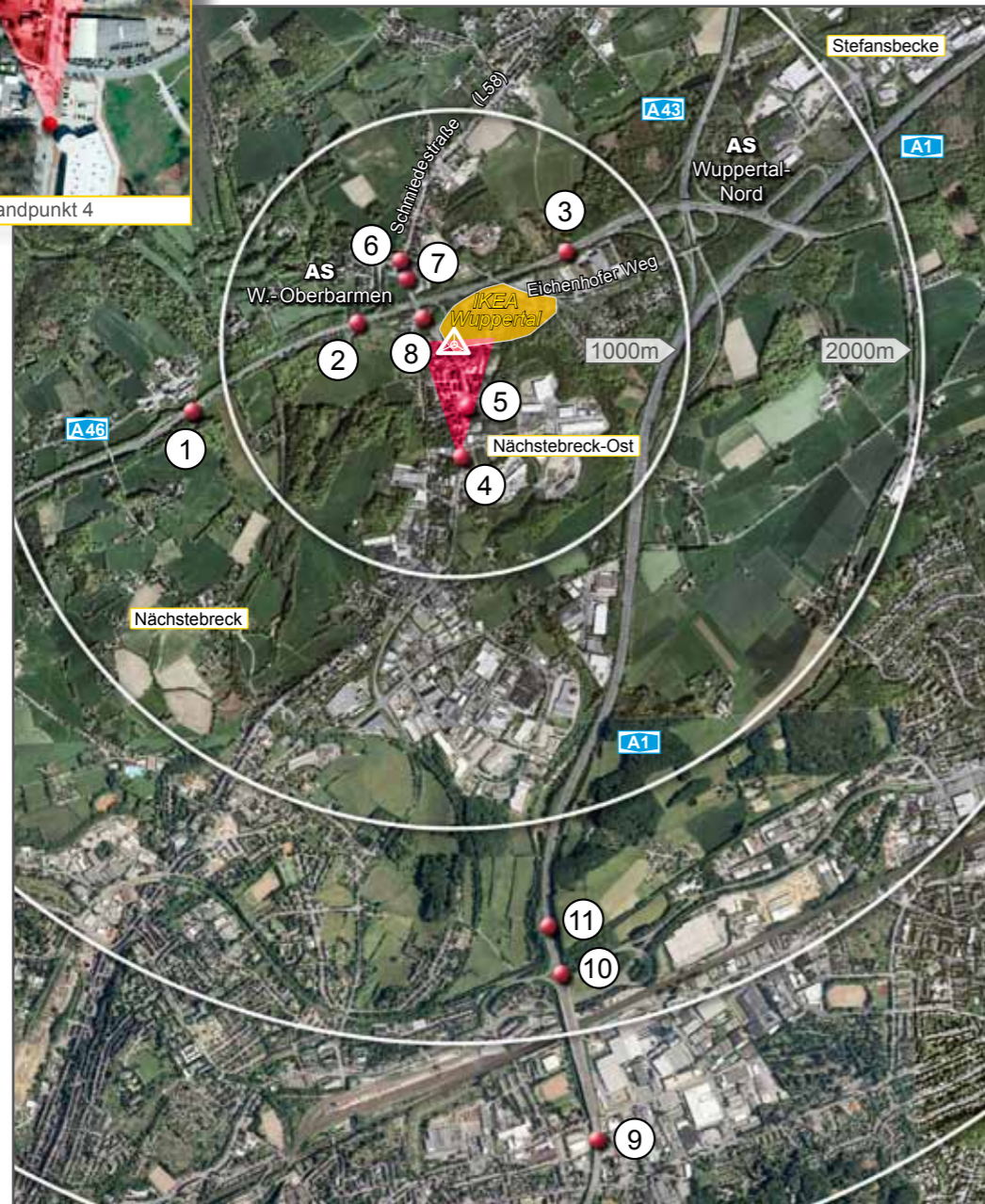
Standort:	A46, ca. 1 km vor Ausfahrt W.-Oberbarmen
Fahrtrichtung:	Kreuz Wuppertal-Nord
Fahrtherkunft:	Wuppertal-Zentrum
Blickrichtung:	Ost
Entfernung vom Sign-Tower (Luftlinie):	1,2 km



Standort:	A46, ca. 150 m vor Ausfahrt W.-Oberbarmen
Fahrtrichtung:	Kreuz Wuppertal-Nord
Fahrtherkunft:	Wuppertal-Zentrum
Blickrichtung:	Ost
Entfernung vom Sign-Tower (Luftlinie):	400 m



Standort:	A46, ca. 600 m vor Ausfahrt W.-Oberbarmen
Fahrtrichtung:	Wuppertal-Zentrum
Fahrtherkunft:	Kreuz Wuppertal-Nord
Blickrichtung:	West
Entfernung vom Sign-Tower (Luftlinie):	700 m



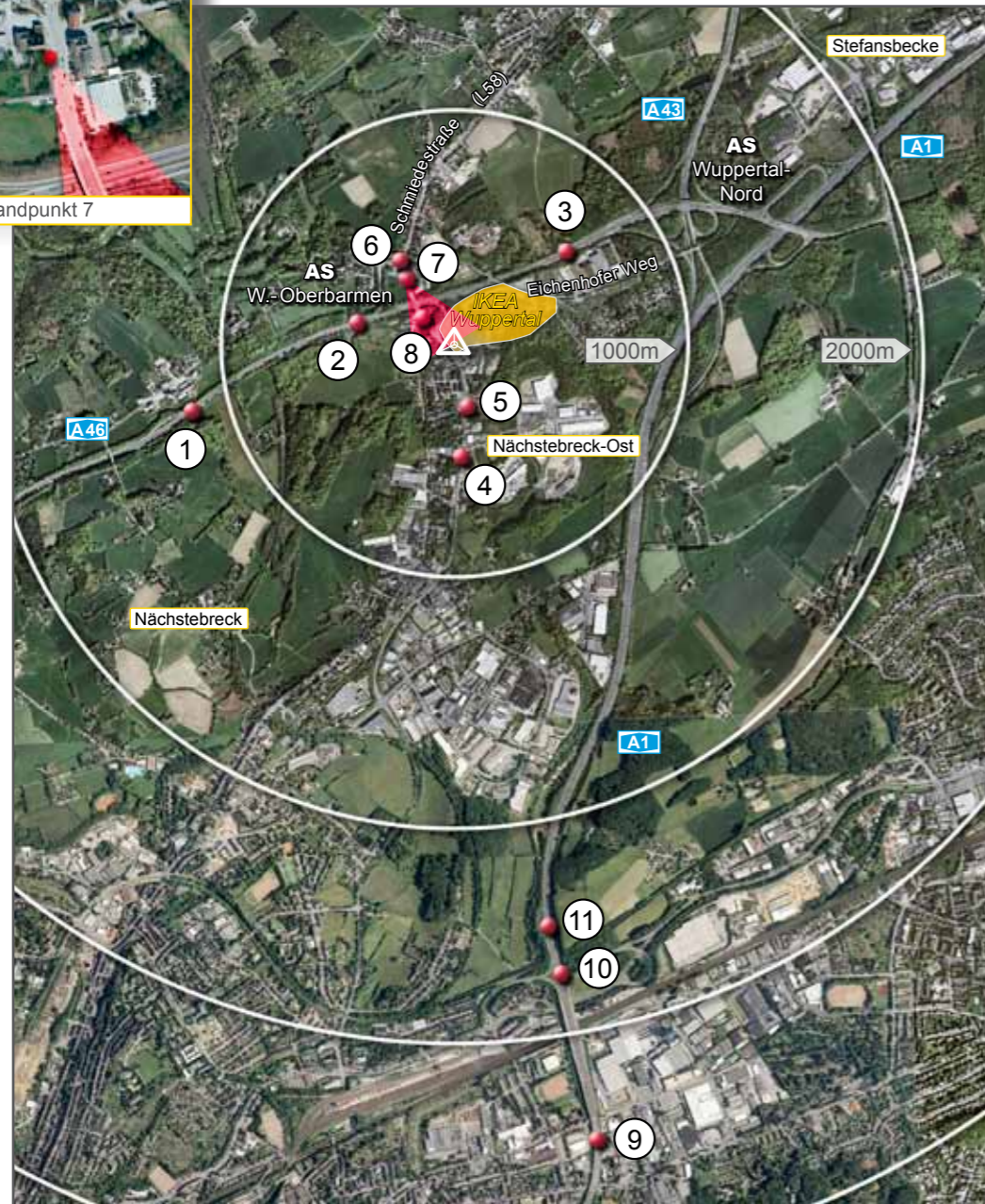
Standort:	Wittener Str.
Fahrtrichtung:	AS W.-Oberbarmen
Fahrtherkunft:	Wuppertal-Zentrum
Blickrichtung:	Nord
Entfernung vom Sign-Tower (Luftlinie):	450 m



Standort:	Wittener Str.
Fahrtrichtung:	AS W.-Oberbarmen
Fahrtherkunft:	Wuppertal-Zentrum
Blickrichtung:	Nord
Entfernung vom Sign-Tower (Luftlinie):	230 m



Standort:	Kreisverkehr Schmiedestr., kurz nach Ausfahrt W.-Oberbarmen
Fahrtrichtung:	Wuppertal-Zentrum
Fahrtherkunft:	A46, AS W.-Oberbarmen
Blickrichtung:	Süd
Entfernung vom Sign-Tower (Luftlinie):	470 m



Standort:	Schmiedestr.
Fahrtrichtung:	Wuppertal-Zentrum
Fahrtherkunft:	A46 / AS W.-Oberbarmen, Hobeuken
Blickrichtung:	Süd
Entfernung vom Sign-Tower (Luftlinie):	400 m



Standort:	Schmiedestr. kurz vor AS W.-Oberbarmen Richtung Dortmund/Köln
Fahrtrichtung:	Wuppertal-Zentrum
Fahrtherkunft:	A46 / AS W.-Oberbarmen, Hobeuken
Blickrichtung:	Süd-Ost
Entfernung vom Sign-Tower (Luftlinie):	230 m



Standort:	A1, 200 m vor AS W.-Langerfeld
Fahrtrichtung:	Kreuz Wuppertal-Nord, Dortmund
Fahrtherkunft:	Köln
Blickrichtung:	Nord
Entfernung vom Sign-Tower (Luftlinie):	3,4 km



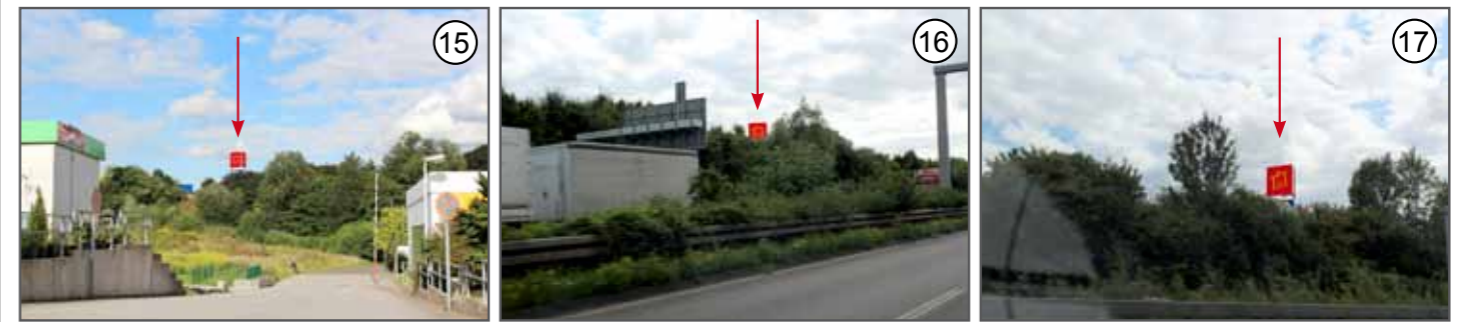
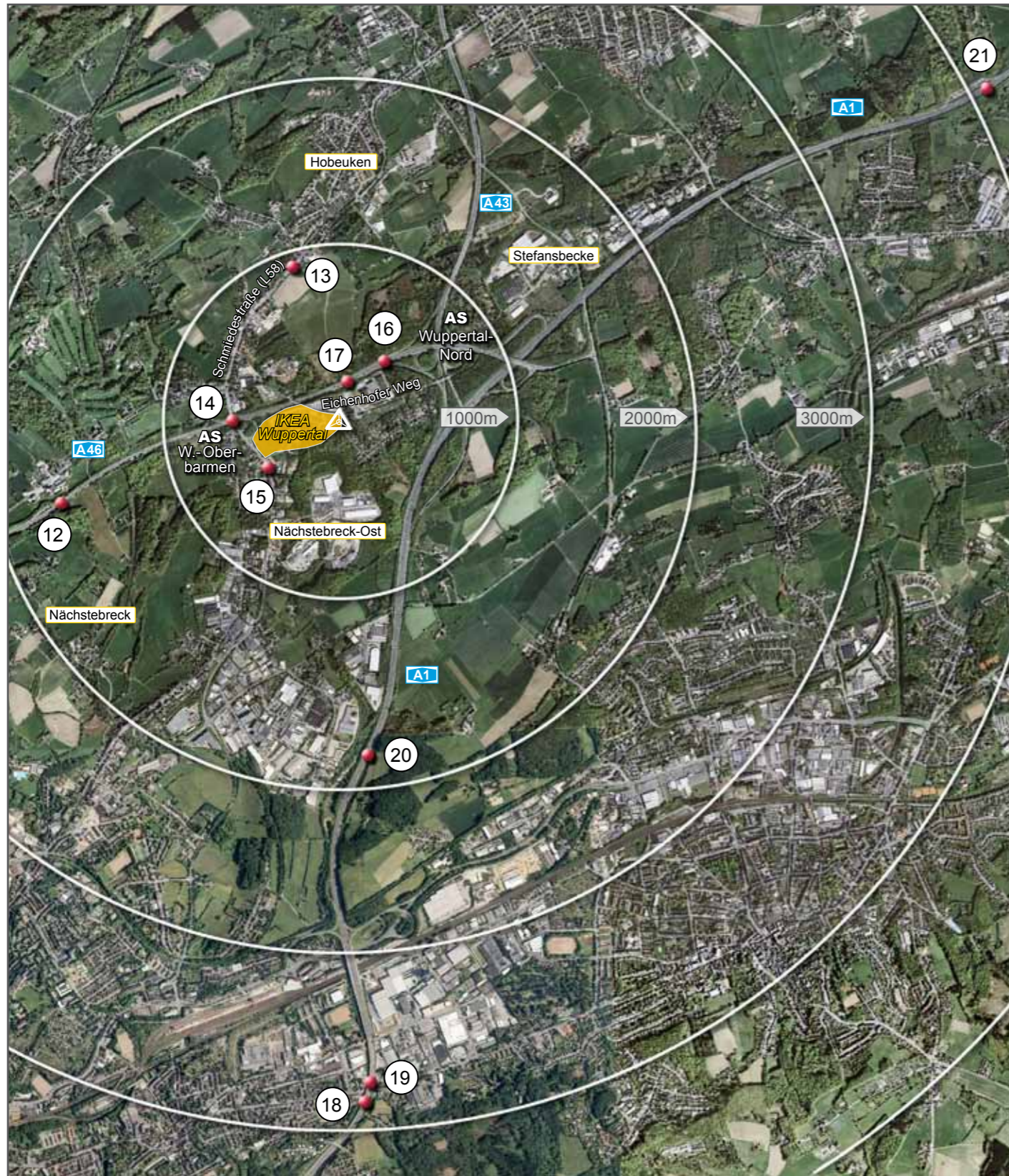
Standort:	A1, AS W.-Langerfeld
Fahrtrichtung:	Kreuz Wuppertal-Nord, Dortmund
Fahrtherkunft:	Köln
Blickrichtung:	Nord
Entfernung vom Sign-Tower (Luftlinie):	2,7 km



Zoom Standpunkt 11

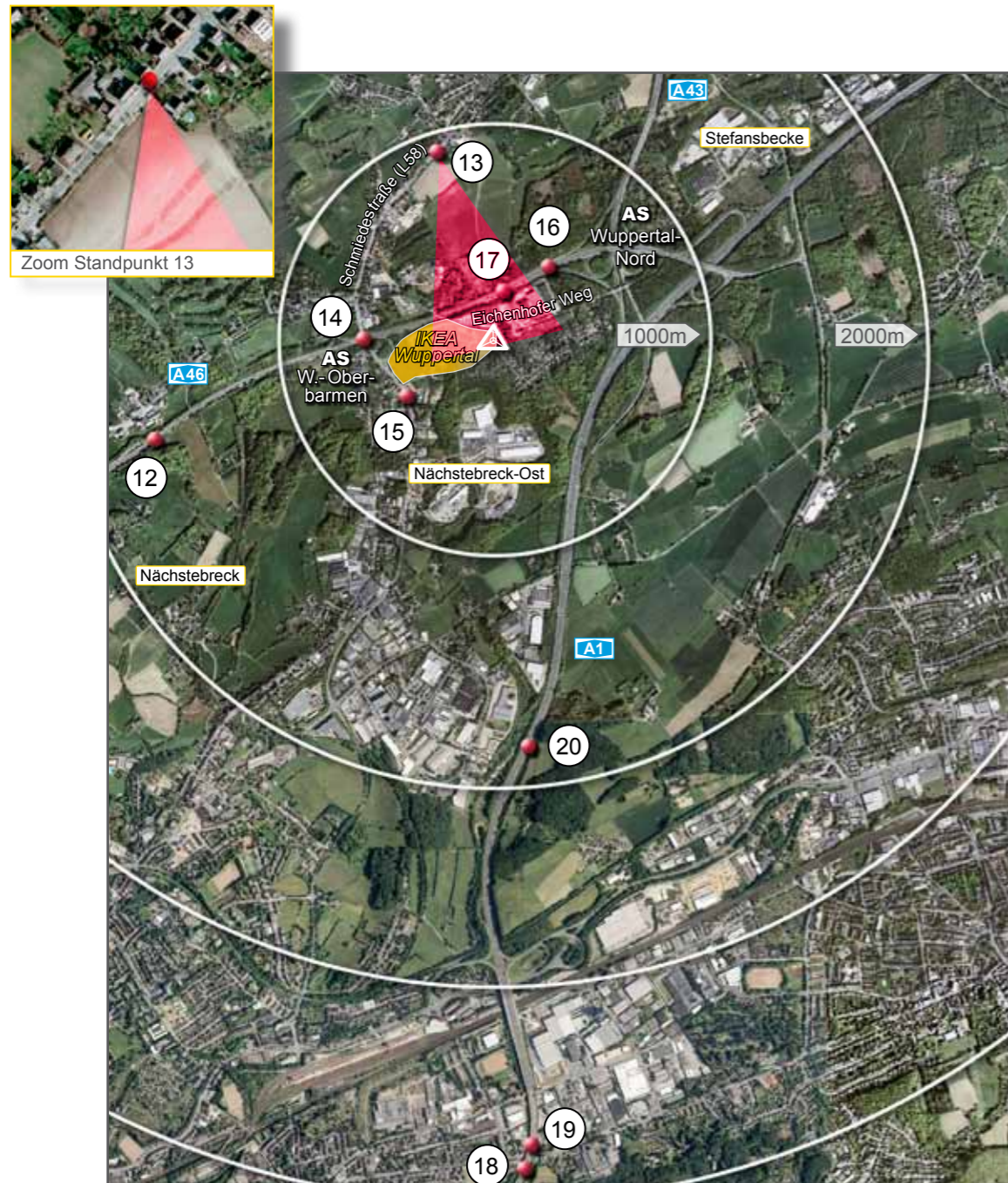


Standort:	A1, 1500 m vor Kreuz Wuppertal-Nord
Fahrtrichtung:	Kreuz Wuppertal-Nord, Dortmund
Fahrtherkunft:	Köln
Blickrichtung:	Nord
Entfernung vom Sign-Tower (Luftlinie):	2,5 km

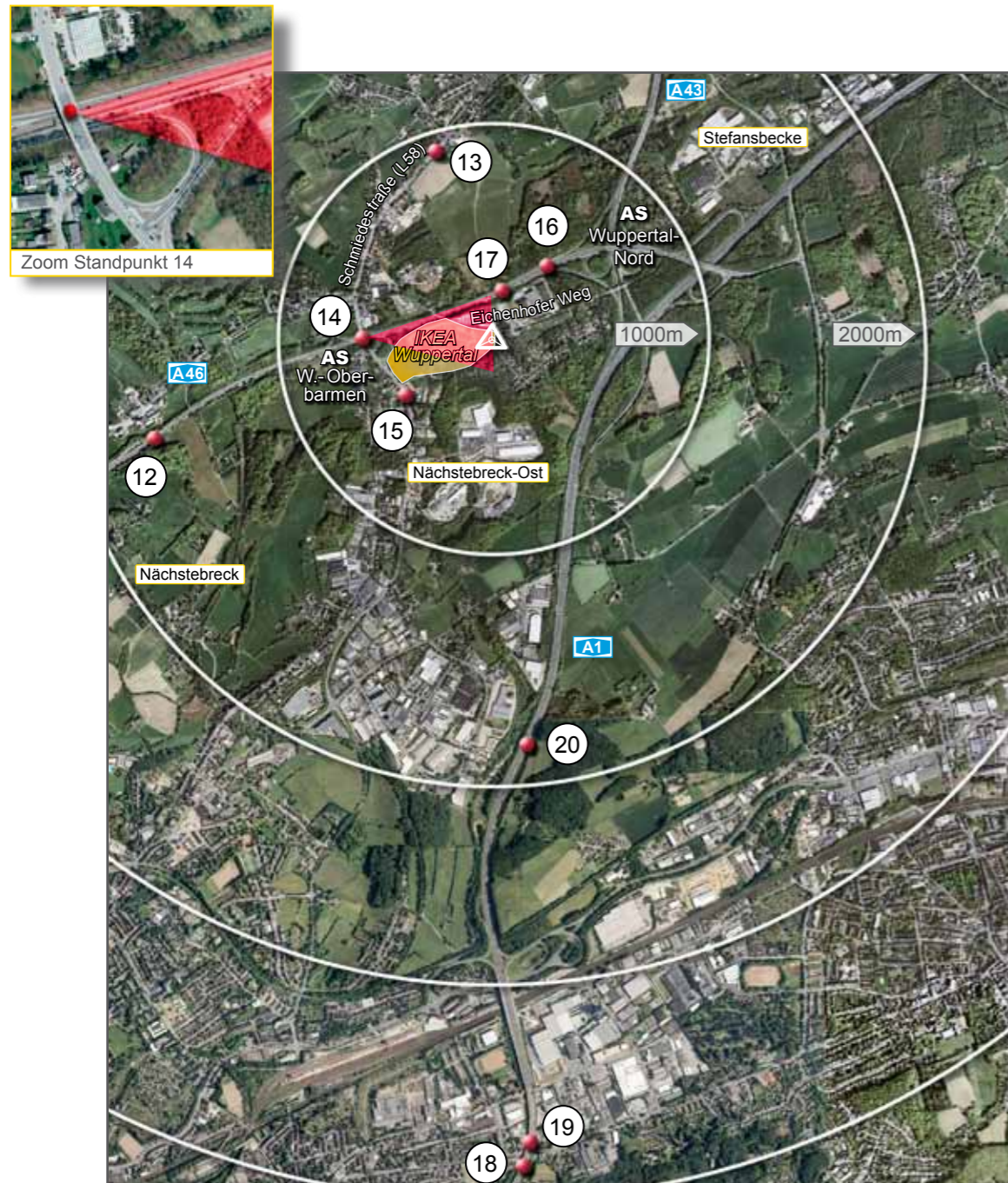




Standort:	A46, ca. 1 km vor Ausfahrt W.-Oberbarmen
Fahrtrichtung:	Kreuz Wuppertal-Nord
Fahrtherkunft:	Wuppertal-Zentrum
Blickrichtung:	Ost
Entfernung vom Sign-Tower (Luftlinie):	1,6 km



Standort:	Schmiedestr.
Fahrtrichtung:	AS W.-Oberbarmen, Wuppertal-Zentrum
Fahrtherkunft:	Hobeuken
Blickrichtung:	Süd
Entfernung vom Sign-Tower (Luftlinie):	900 m



Standort:

Schmiedestr., Brücke über A46

Fahrtrichtung:

AS W.-Oberbarmen Richtung Dortmund/Köln, Wuppertal-Zentrum

Fahrtherkunft:

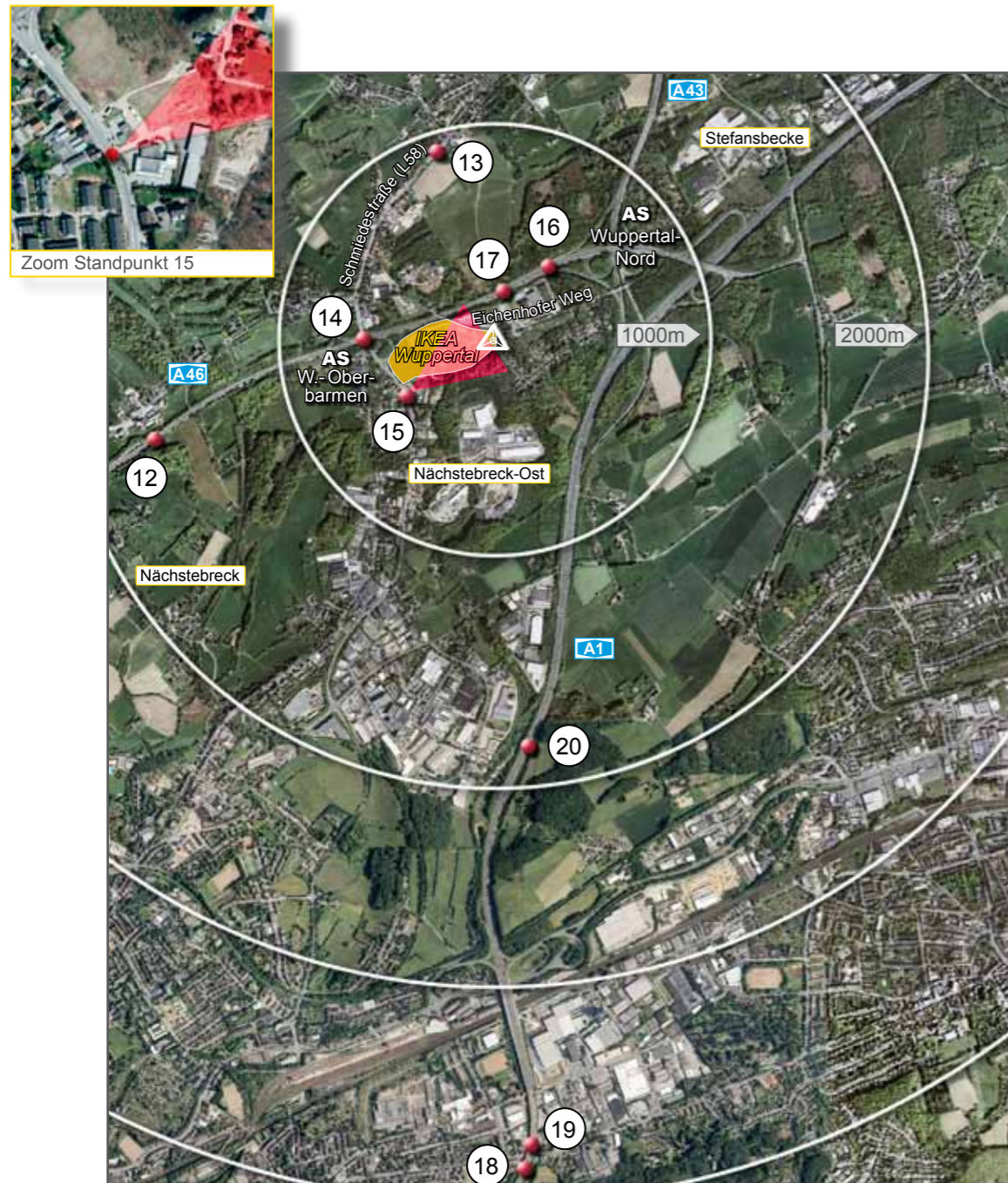
AS W.-Oberbarmen aus Wuppertal, Hobeuken

Blickrichtung:

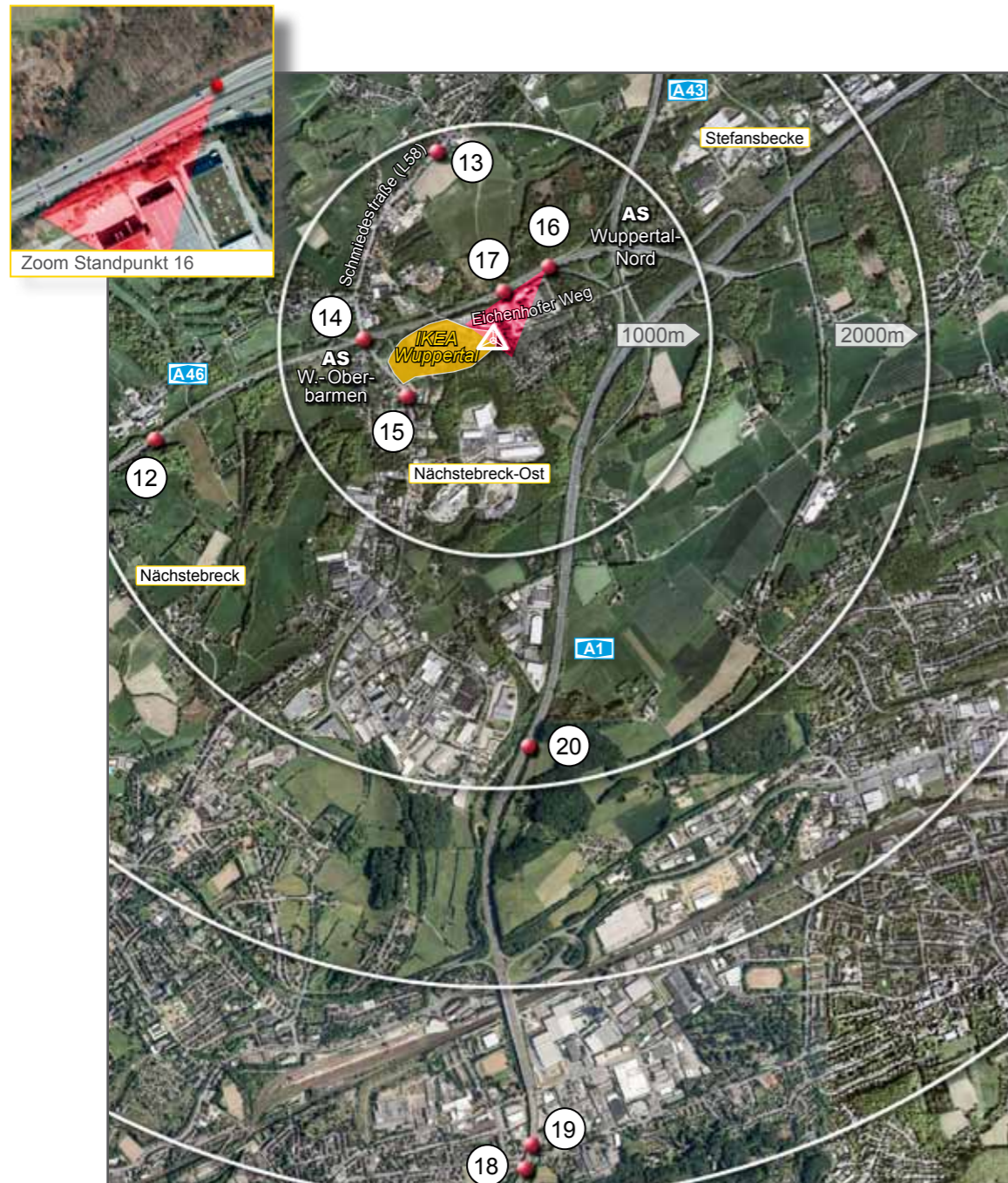
Ost

Entfernung vom Sign-Tower (Luftlinie):

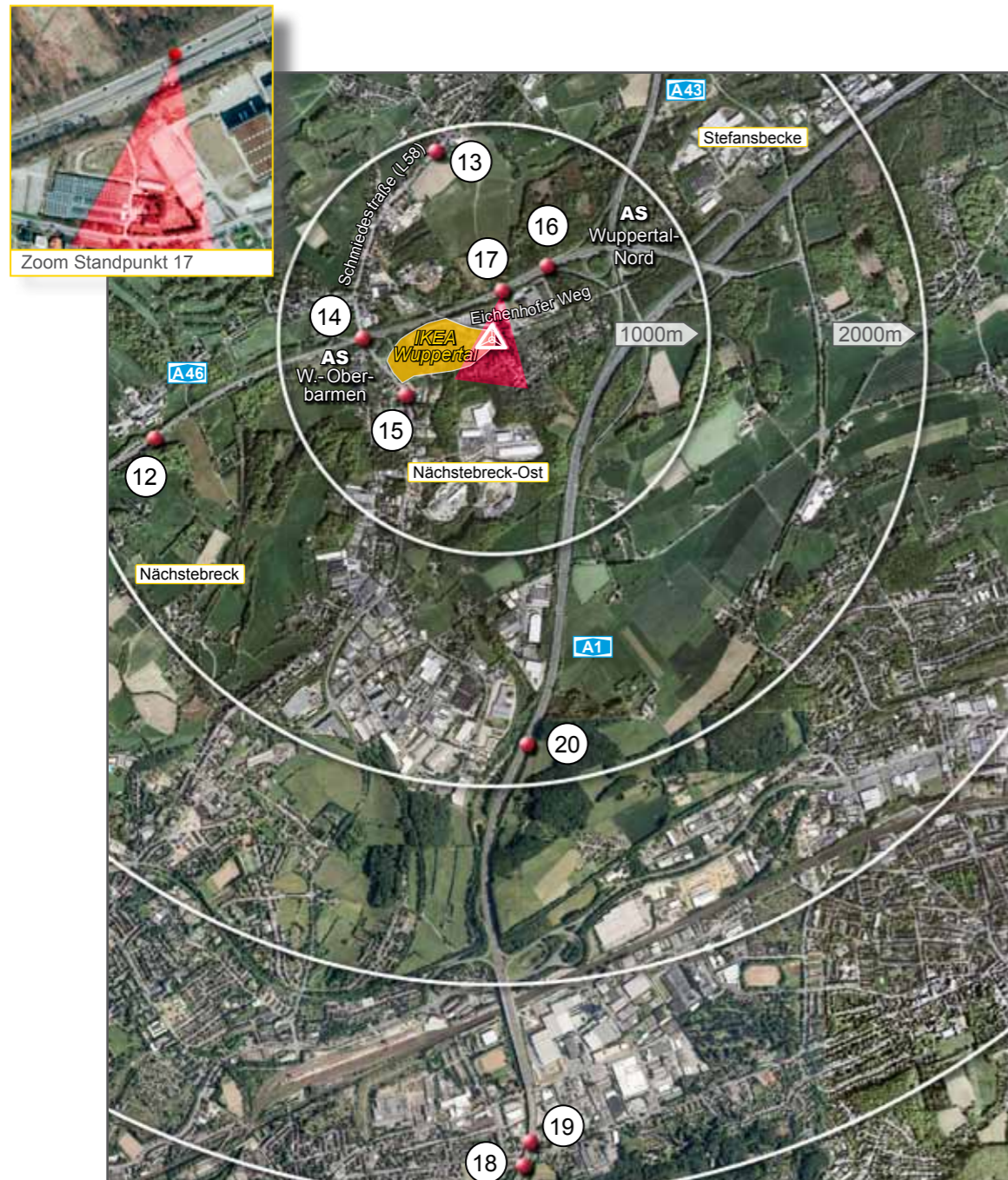
600 m



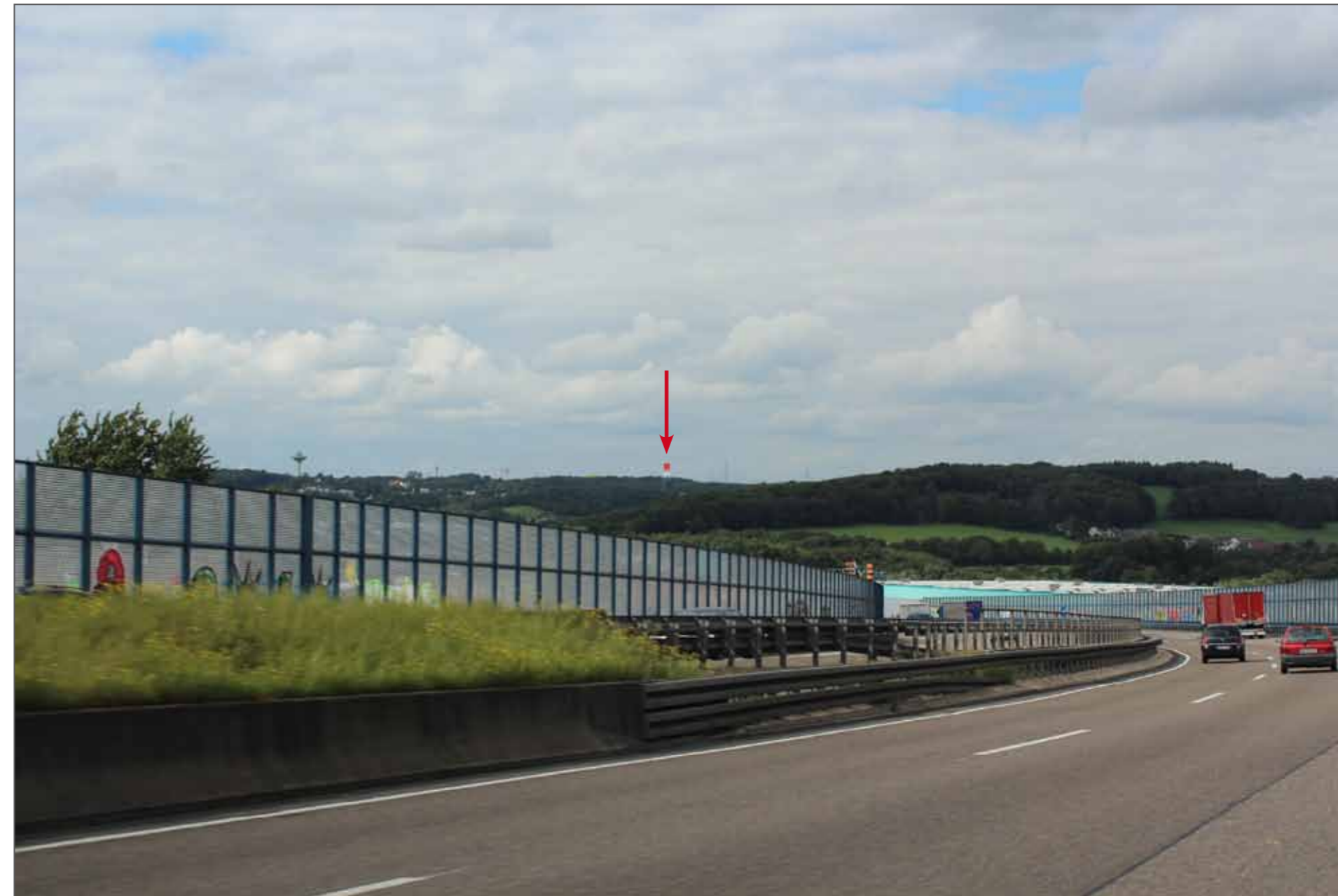
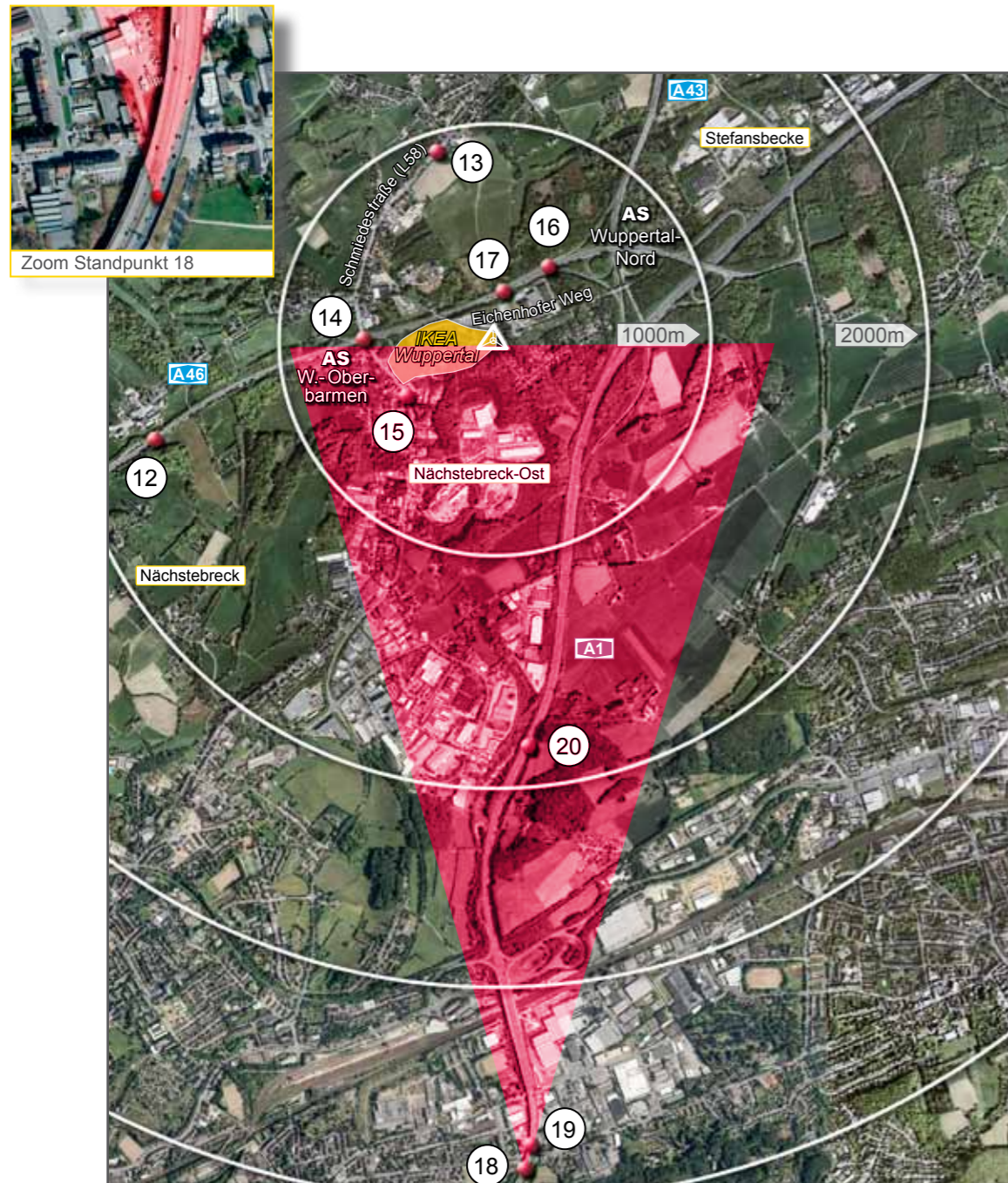
Standort:	Schmiedestr., Nähe Shell-Tankstelle
Fahrtrichtung:	-
Fahrtherkunft:	-
Blickrichtung:	Ost
Entfernung vom Sign-Tower (Luftlinie):	480 m



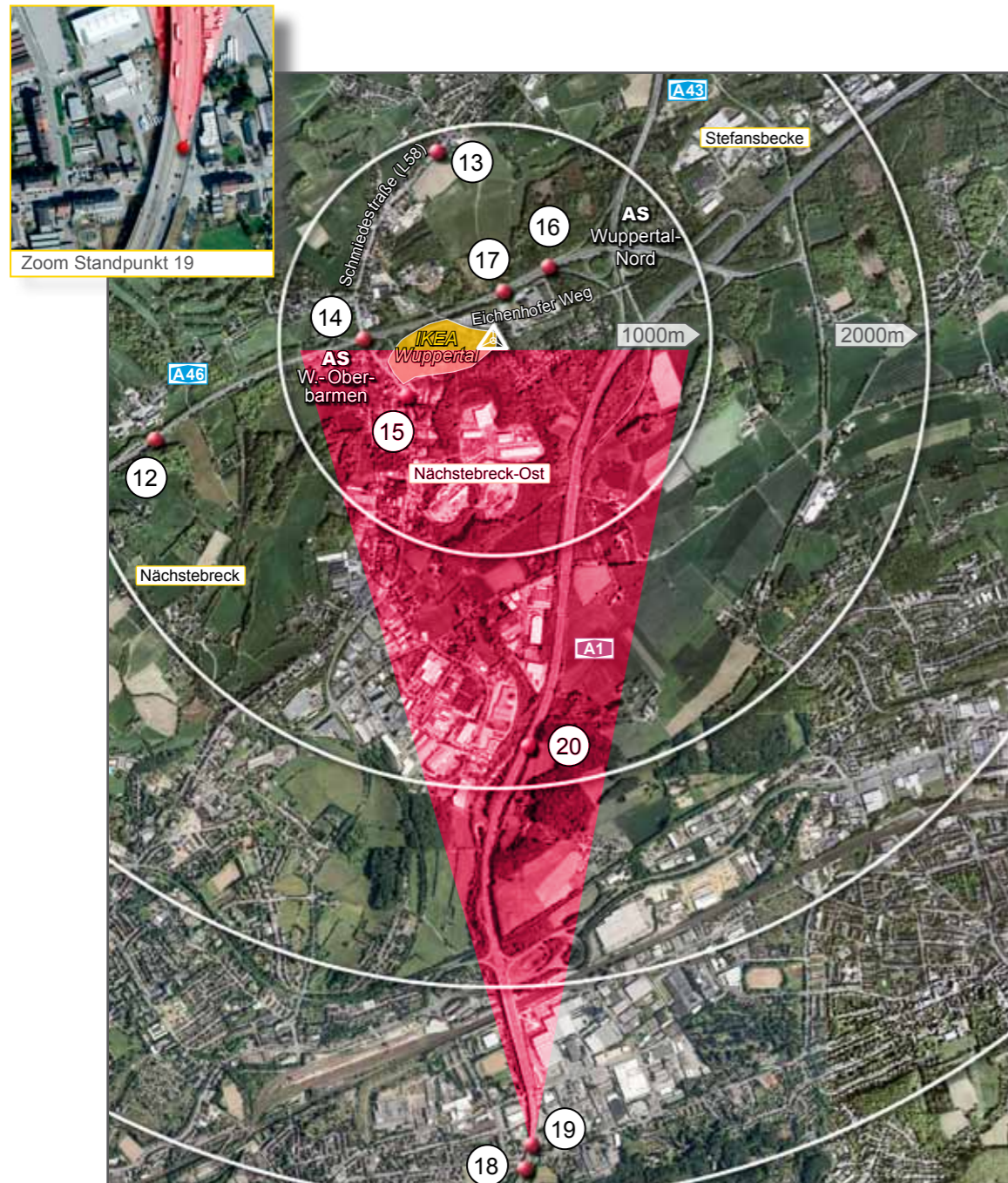
Standort:	A46 Kreuz Wuppertal-Nord
Fahrtrichtung:	Wuppertal
Fahrtherkunft:	A1 Dortmund, A43 Recklinghausen
Blickrichtung:	Süd-West
Entfernung vom Sign-Tower (Luftlinie):	430 m



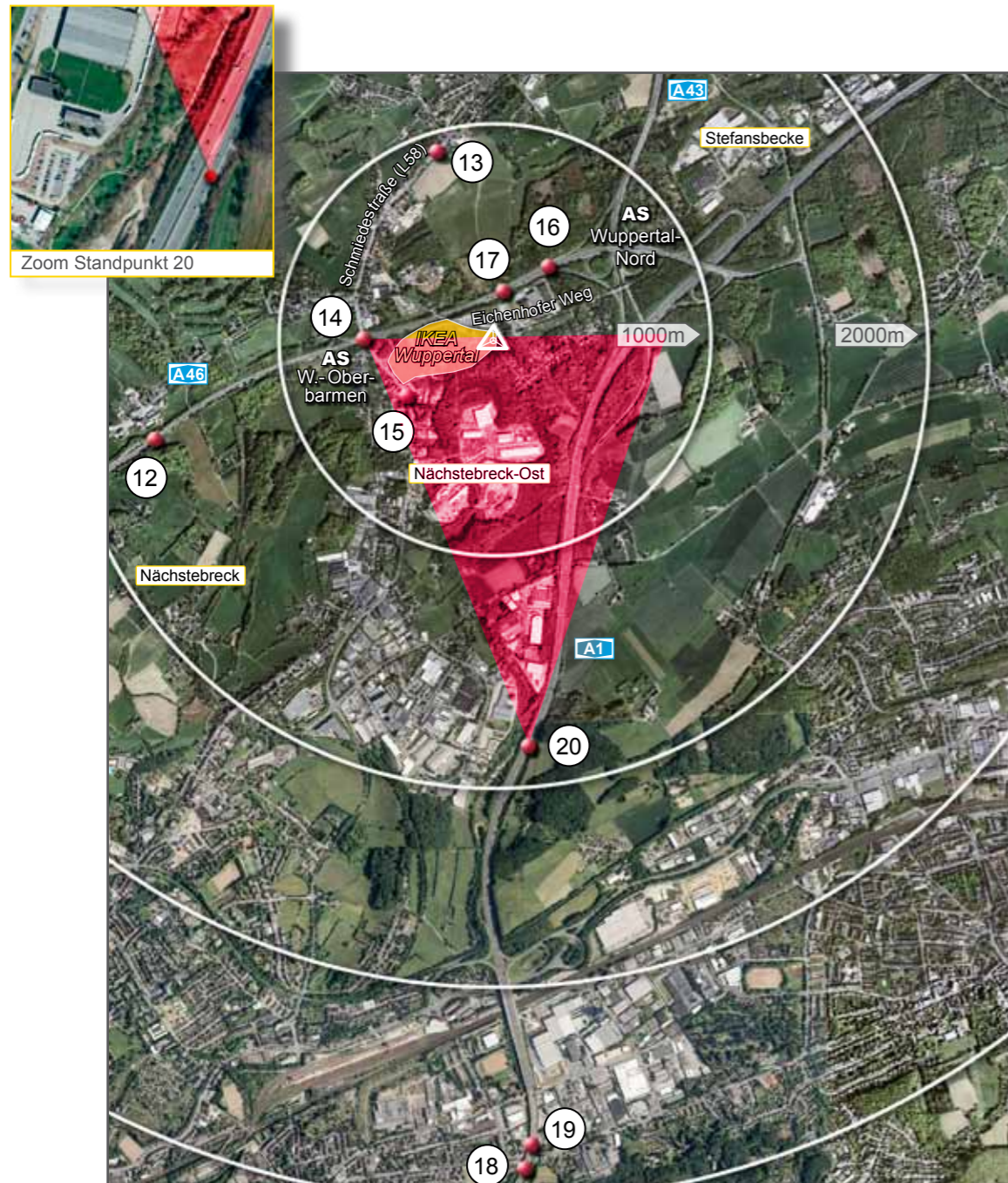
Standort:	A46, ca. 500 m vor Ausfahrt W.-Oberbarmen
Fahrtrichtung:	Wuppertal
Fahrtherkunft:	Kreuz Wuppertal-Nord
Blickrichtung:	Süd
Entfernung vom Sign-Tower (Luftlinie):	250 m



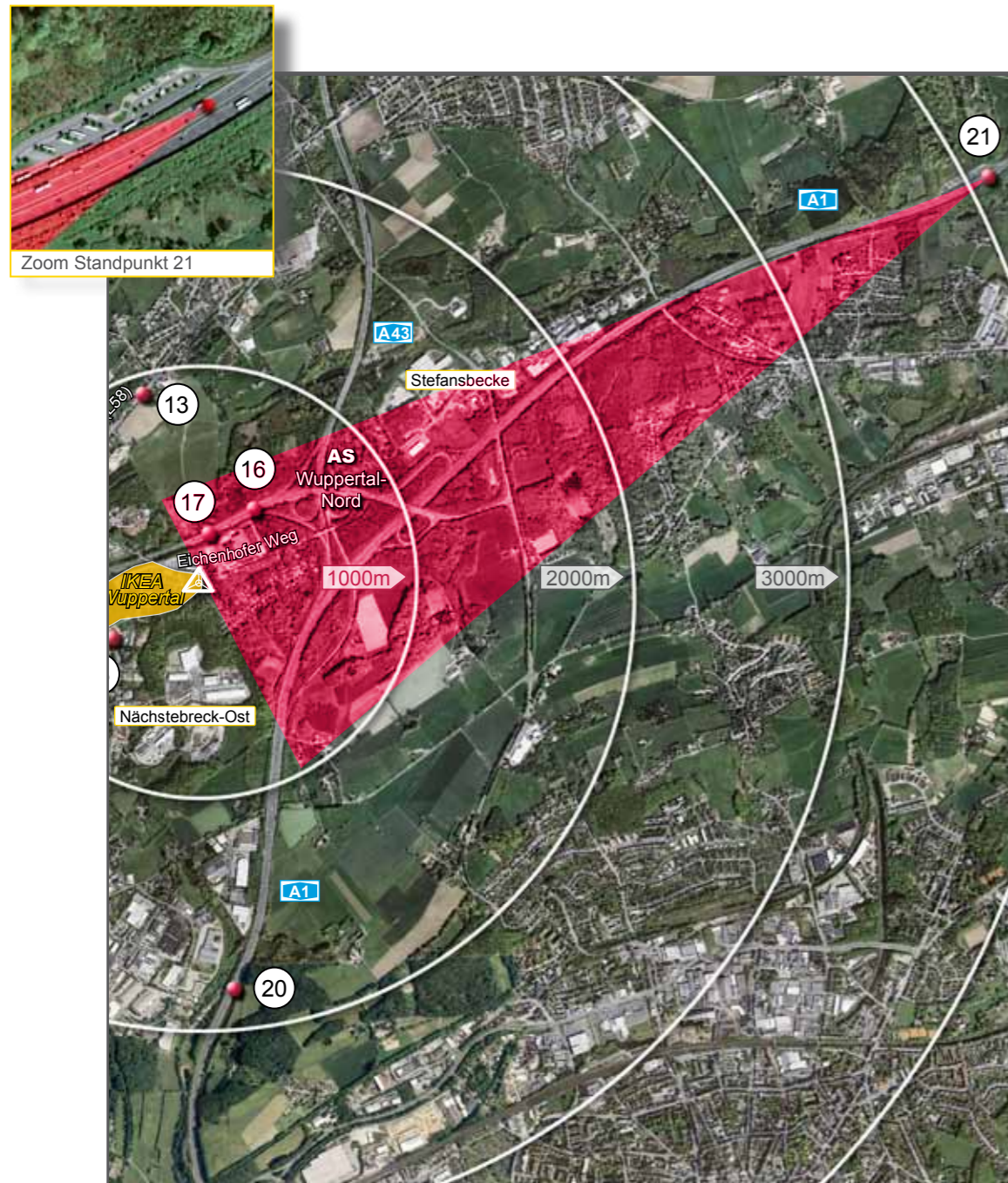
Standort:	A1, 400 m vor AS W.-Langerfeld
Fahrtrichtung:	Kreuz Wuppertal-Nord, Dortmund
Fahrtherkunft:	Köln
Blickrichtung:	Nord
Entfernung vom Sign-Tower (Luftlinie):	3,8 km



Standort:	A1, 200 m vor AS W.-Langerfeld
Fahrtrichtung:	Kreuz Wuppertal-Nord, Dortmund
Fahrtherkunft:	Köln
Blickrichtung:	Nord
Entfernung vom Sign-Tower (Luftlinie):	3,7 km



Standort:	A1, 1000 m vor Kreuz Wuppertal-Nord
Fahrtrichtung:	Kreuz Wuppertal-Nord, Dortmund
Fahrtherkunft:	Köln
Blickrichtung:	Nord
Entfernung vom Sign-Tower (Luftlinie):	1,9 km



Standort:

Fahrtrichtung:

Fahrtherkunft:

Blickrichtung:

Entfernung vom Sign-Tower (Luftlinie):

A1, auf Höhe Rastplatz Bruchmühle, 2,5 km vor Kreuz W.-Nord

Kreuz Wuppertal-Nord, Köln

Dortmund

Süd-West

4,1 km

Aufnahmedetails

Aufnahmedatum:	6. August 2012
Wetter:	heiter bis wolzig
Sicht:	sehr gut
Bäume:	belaubt
Hilfsmittel zur Messung:	Autokran
Kranhöhe:	60m
Geplante Position Sign-Tower = Standpunkt Kran?	in der Nähe, genaue Position Sign-Tower wurde errechnet
Entfernung Standpunkt Kran zu geplanter Position Sign-Tower:	< 40 m
Untersuchte Betrachtungsstandpunkte:	> 30
Visualisierte Betrachtungsstandpunkte:	21
Max. untersuchte Standpunktentfernung:	ca. 4100m
Standpunktbestimmung per:	GPS
Standpunktgenauigkeit:	1 m

Ergebnis

Objektive Sichtbarkeit Sign-Tower:	mäßig bis gut
Sichtbarkeit von allen untersuchten Betrachtungs-Standpunkten:	ca. 80 %
Verbesserung der Sichtbarkeit durch Erhöhung:	kaum gegeben
Verbesserung der Sichtbarkeit durch Alternativposition:	unwahrscheinlich

IKEA Sign-Tower Wuppertal

Für die Visualisierung wurde eine maximale Höhe des Sign-Towers von 362 m ü. NN (Oberkante oberstes Werbeschild) vorgegeben. Dies entspricht einer Turmhöhe von bis zu 58 m - je nach Position. Die Höhe des IKEA-Schriftzugs (OK) liegt 11,78 m unterhalb der Oberkante des Logos des Scandinavian Centres. Daher ist von einigen Betrachtungsstandpunkten zwar das Scandinavian-Centre-Logo, nicht jedoch das IKEA-Logo sichtbar. Untersucht wurden zwei verschiedene Sign-Tower-Standorte (1 und 2) sowie die beste exakte Positionierung im Bereich Standort 1 (siehe 1A und 1B). Standort 1A liegt exakt an der 100 m-Grenze zur Autobahn.

Zum Zeitpunkt der Untersuchung war an den dargestellten Sign-Tower-Positionen im Bereich Standort 1 eine Sichtbarkeit von den meisten wichtigen Zufahrtsstraßen gegeben.

Von der A46 von Westen kommend ist der Sign-Tower (nur oberes Logo) beim Standort 1 zweimal nur kurzzeitig durch die Baumücken sichtbar. Hier ist die Sichtbarkeit von der genauen Positionierung des Sign-Towers abhängig. Wie aus der Visualisierung ersichtlich, wäre die wohl bestmögliche Position im Bereich der geplanten Einfahrt - bei uns im Bereich des Kranstandpunktes, also zwischen 1A und 1B. Da eine Sichtbarkeit bei Standort 2 von der A46 von Westen nicht gegeben ist, ist die Positionierung im Bereich Standort 1 zu bevorzugen.

Von der A1 von Norden kommen ist der Sign-Tower vor dem Kreuz Wuppertal-Nord nicht sichtbar, dafür jedoch im weiteren Verlauf auf der A46 Richtung Westen. Eine Sichtbarkeit wäre hier nur beim alternativen Sign-Tower-Standort 2 gegeben. Da aber auch hier nur das oberste Logo kurzzeitig sichtbar wäre und die Entfernung vom Betrachtungsstandpunkt zum Sign-Tower über 4 km beträgt, ist dies zu vernachlässigen.

Von der A1 von Süden kommend ist der Sign-Tower (auch unabhängig von der exakten Positionierung) weit vor dem Kreuz Wuppertal-Nord sichtbar.

Eine Sichtbarkeit von der A43 von Norden ist nicht gegeben.

Die Sichtbarkeit von der L58 Schmiedestr./Wittener Str. (aus Wuppertal-Barmen kommend) ist aufgrund des hohen Baumbestandes erst wenige hundert Meter vor dem IKEA-Grundstück gegeben.

Die in der Visualisierung dargestellten Positionen 1A und 1B dienen zur Verdeutlichung der Unterschiede in der Sichtbarkeit. Die beste Sichtbarkeit liegt vermutlich im Bereich zwischen 1A und 1B bei der geplanten Einfahrt. Je nach genauer Position variiert die Höhe des Sign-Towers. Die OK sollte in jedem Fall bei 362 m ü. NN liegen, um die beste Sichtbarkeit zu gewährleisten. Die Positionierungen wurden unbeachtet von evtl. einzuhaltenden Abstandsflächen zu benachbarten Gebäuden gewählt.

Eine Sichtbarkeit des IKEA-Logos auf dem Dach oder an der Fassade des Hochregallagers ist lediglich in unmittelbarer Nähe auf der A46 Richtung Westen gegeben. Die Sichtbarkeit auf dem Dach ist hier nur geringfügig besser als die an der Fassade.

Die vorliegende Visualisierung soll als Entscheidungshilfe zur Höhen- und Standortfindung dienen, die endgültige Höhe und der endgültige Sign-Tower Standort sind vom Bauherrn und Planer festzulegen.

Alle Angaben sind ohne Gewähr.