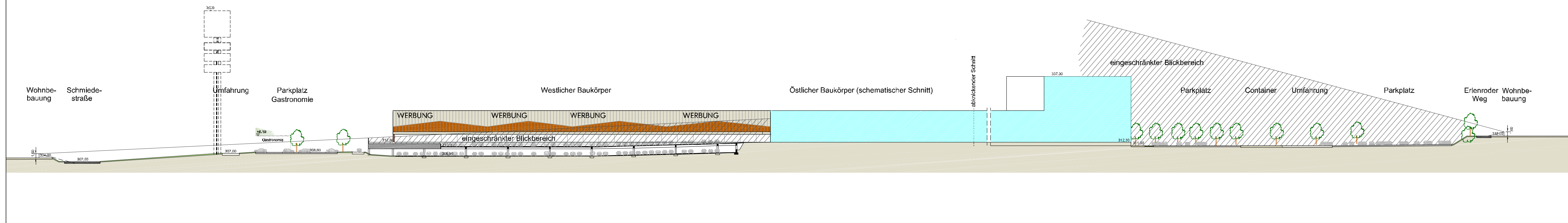
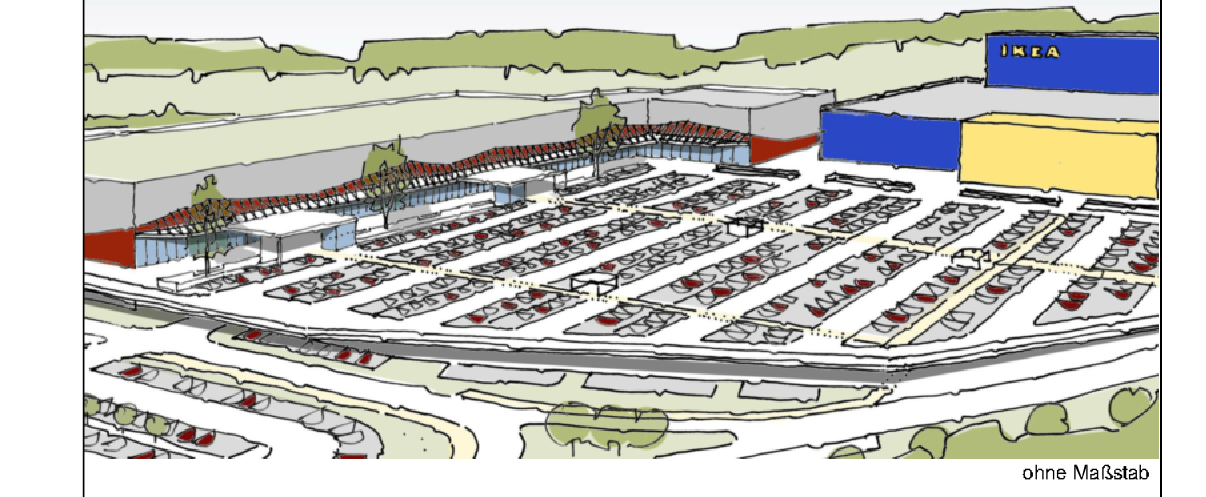


SCHNITT A-A (Hinweis)

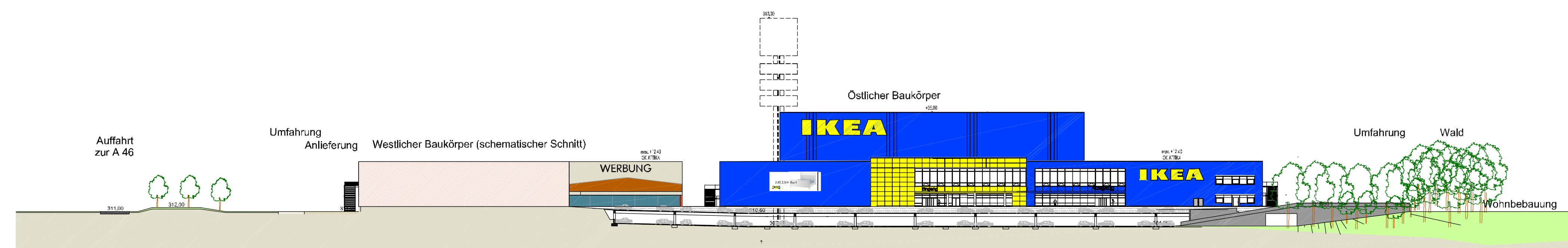


Visualisierung (Hinweis)

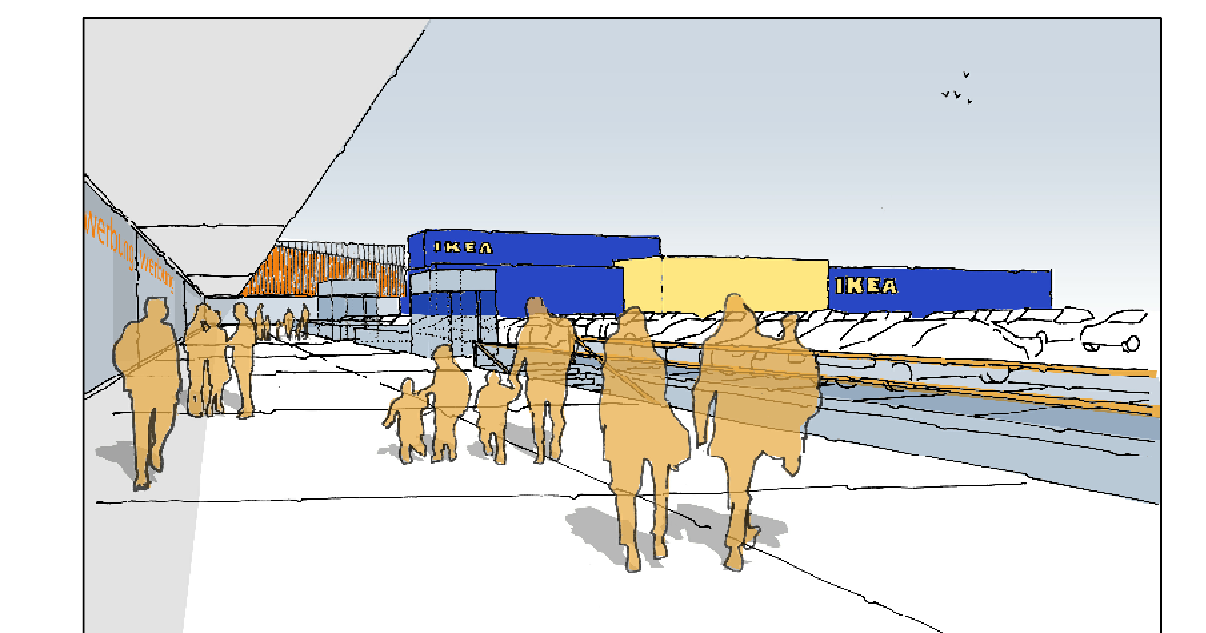
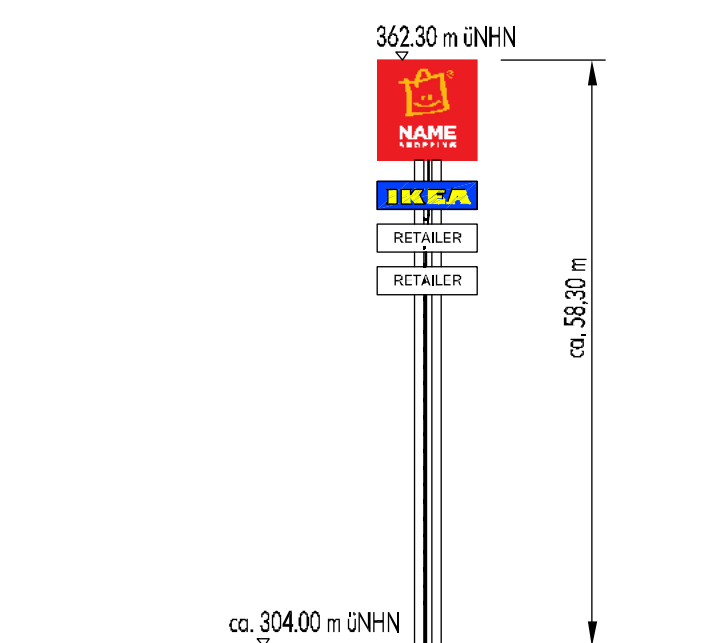


Ansicht Süd

SCHNITT B-B (Hinweis)

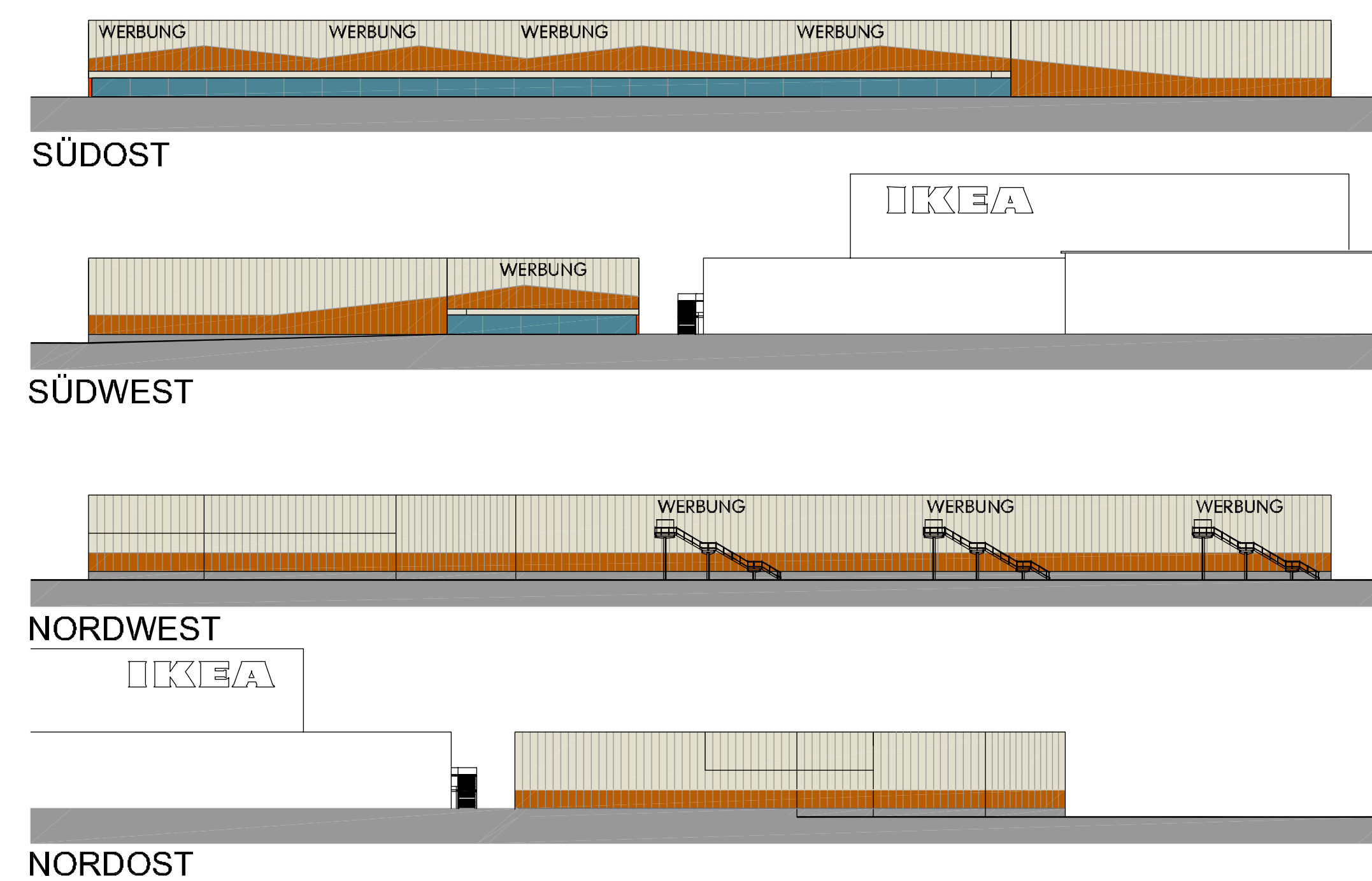


Verkehrsunlenkungsturm (Hinweis)

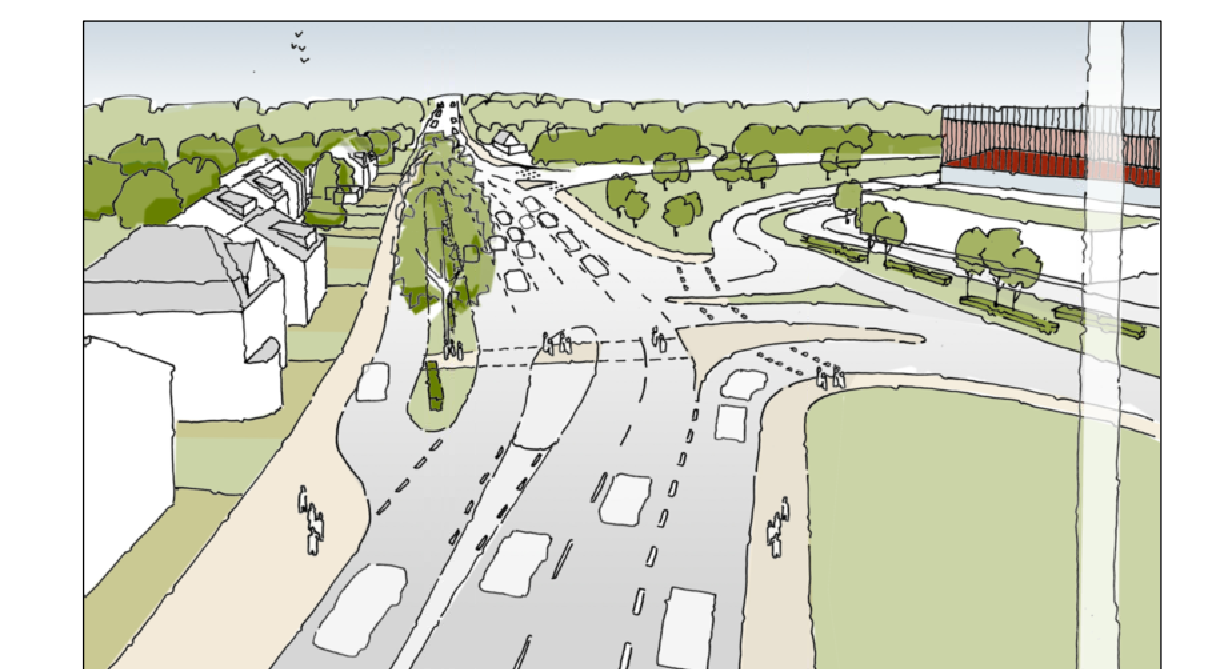
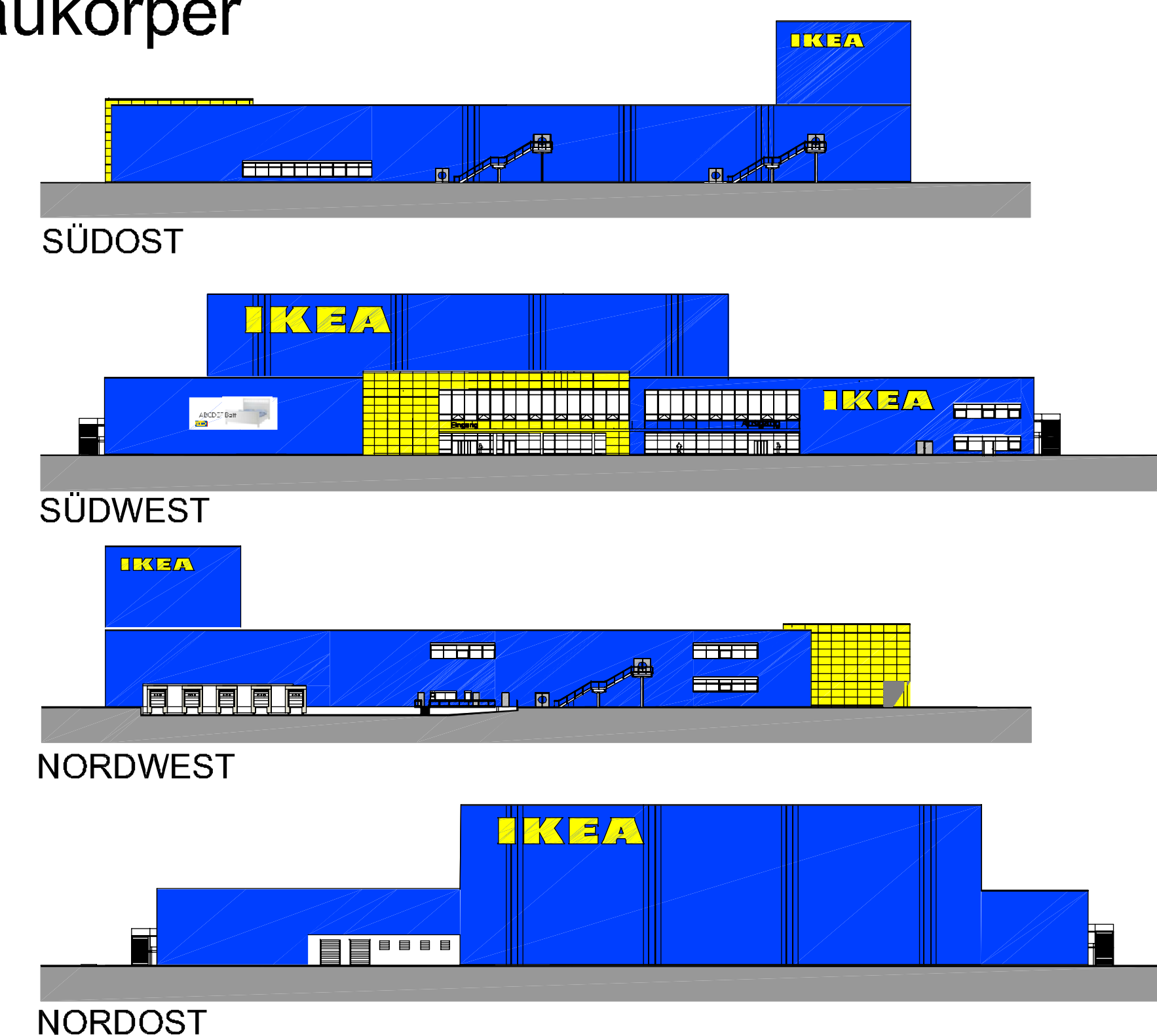


Ansicht Südwest Fußgängerbereich Visualisierung (Hinweis)

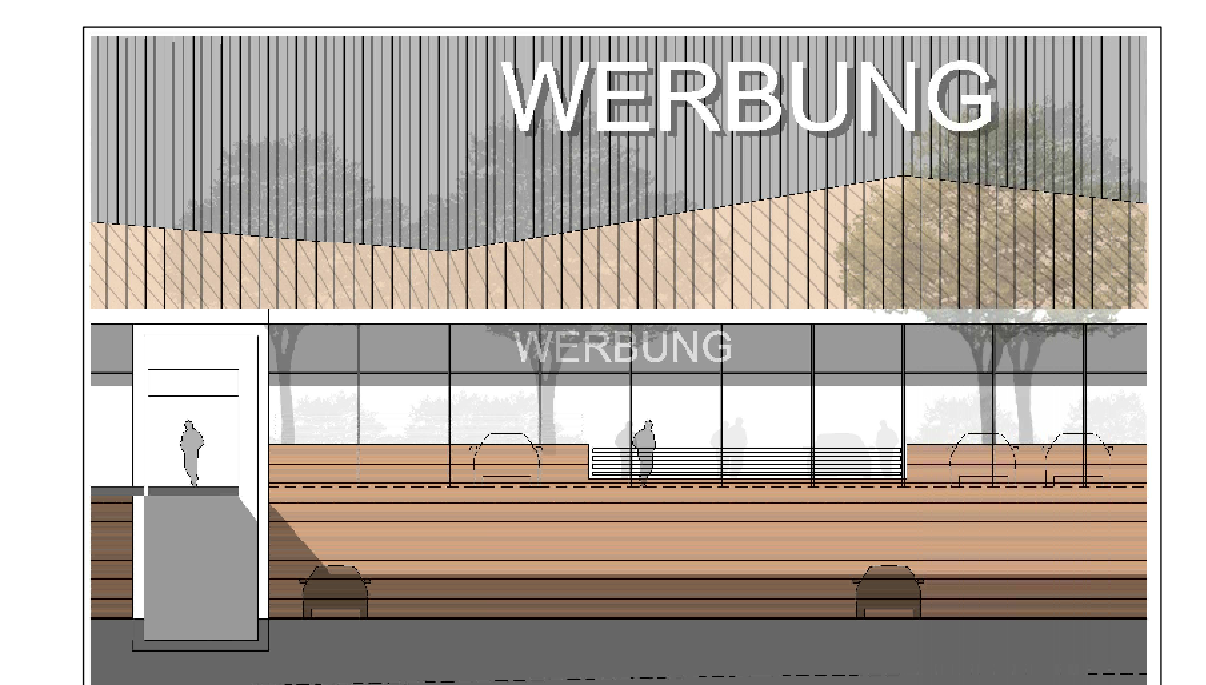
ANSICHTEN (Hinweis) Westlicher Baukörper



ANSICHTEN (Hinweis) Östlicher Baukörper



Ansicht Schmiedestr. / Anwohnerstr. Visualisierung (Hinweis)



Ansicht Südost Visualisierung (Hinweis)

Auf die Darstellung der Schnitte und Ansichten der ersten Offenlegung wurde aus redaktionellen Gründen verzichtet. Abweichungen sind nur im Vergleich mit der Planfassung der ersten Offenlegung erkennbar.

1136 V

Planteil 4

<p>Vorbereitender IKEA Verwaltungs-GmbH Am Nordenschein 2 59719 Hochheim-Walbu Unter: IKEA Centre (Dienstleistungs GmbH) (Sonder: IKEA Verwaltungs-GmbH) Wuppertal, den 11.10.2013 gac</p> <p>Geschäftsführer: A. Michalek, R. Barkan</p>	<p>Dieser vorbereitende Bebauungsplan wurde entworfen im August 2012 von der PLANUNGSGRUPPE SCHMIEDEN-ANGEN GbR Gleibstraße 25 49157 Münster Wuppertal, den 16.10.2012 gac</p> <p>Entwurfverfasser: V. Jansen</p>	<p>Abgestimmt Reinhold Baier und Wolfram Dietrich Wuppertal, den 12.10.2012 I.A. gac</p> <p>Ressortleiter: Jochen Braun</p>	<p>Der Ausschuss für Stadtentwicklung, Wirtschaft und Bauen (ASU/WB) hat am 02.10.2012 für diesen vorbereitenden Bebauungsplan Nr. 1136 V die Erteilung des Satzungsverfahrens gem. § 12 BauGB beschlossen. Farbe der Ertragsung Wuppertal, den 17.10.2012 gac</p> <p>Vorsitzender des ASU/WB: M. Müller</p>	<p>Der Ausschuss für Stadtentwicklung, Wirtschaft und Bauen (ASU/WB) hat am 07.10.2012 für diesen vorbereitenden Bebauungsplan Nr. 1136 V die Erteilung des Satzungsverfahrens gem. § 12 BauGB beschlossen. Farbe der Ertragsung Wuppertal, den 26.11.2012 gac</p> <p>Reinhold Baier und Wolfram Dietrich Wuppertal, den 17.10.2012 gac</p> <p>Vorsitzender des ASU/WB: M. Müller</p>	<p>Dieser vorbereitende Bebauungsplan Nr. 1136 V ist vom 07.10.2012 bis zum 07.10.2013 öffentlich ausgelegt. Farbe der Ertragsung Reinhold Baier und Wolfram Dietrich Wuppertal, den I.A.</p> <p>Vorsitzender des ASU/WB</p>
--	---	---	--	---	--

Maßstab: 1:750	<p>0m 10m 20m 30m</p>	<p>Parametereinstellung: UTM Maßstabreduktion: 0,9996 Maßstabreduktion vor Ort: 0,999742403 Stereckenreduktion: -2,6 cm auf 100 m mittlerer Rechtswert: 378,345km Ellipsoid: 6,383 km mittlere ellipsoide Höhe: 250,00 m</p>
Kartengrundlage: Liegenschaftskarte	Lage im Stadtplan: 37785/86, 37885	Lagefestpunktfeld: ETRS 89 Höhenfestpunktfeld: NHN

Dreigrenzen

Vorhaben- und Erschließungsplan 1136 V

Dieser Plan besteht aus 4 Planteilen