



Kartenband zum

Mobilitätskonzept

Wuppertal

Impressum

Planersocietät

Mobilität. Stadt. Dialog.

Dr.-Ing. Frehn, Steinberg & Partner

Stadt- und Verkehrsplaner

Gutenbergstraße 34

44139 Dortmund

www.planersocietaet.de

Dr.-Ing. Michael Frehn

Dipl.-Ing. Alexander Reichert

Markus Grundmann, M. Sc.

Lisa Klopff, M. Sc.

Dirk Lange, M. Sc.



Stadt Wuppertal

Ressort Straßen und Verkehr

Johannes-Rau-Platz 1

42275 Wuppertal



Gefördert nach „Förderung der Vernetzten Mobilität

und des Mobilitätsmanagements“ (FöRi-MM)

Mobilitätskonzepte und Studien (Nr. 2.1 FöRi-MM)

Bildnachweis

Titelseite: Eigenes Foto Planersocietät

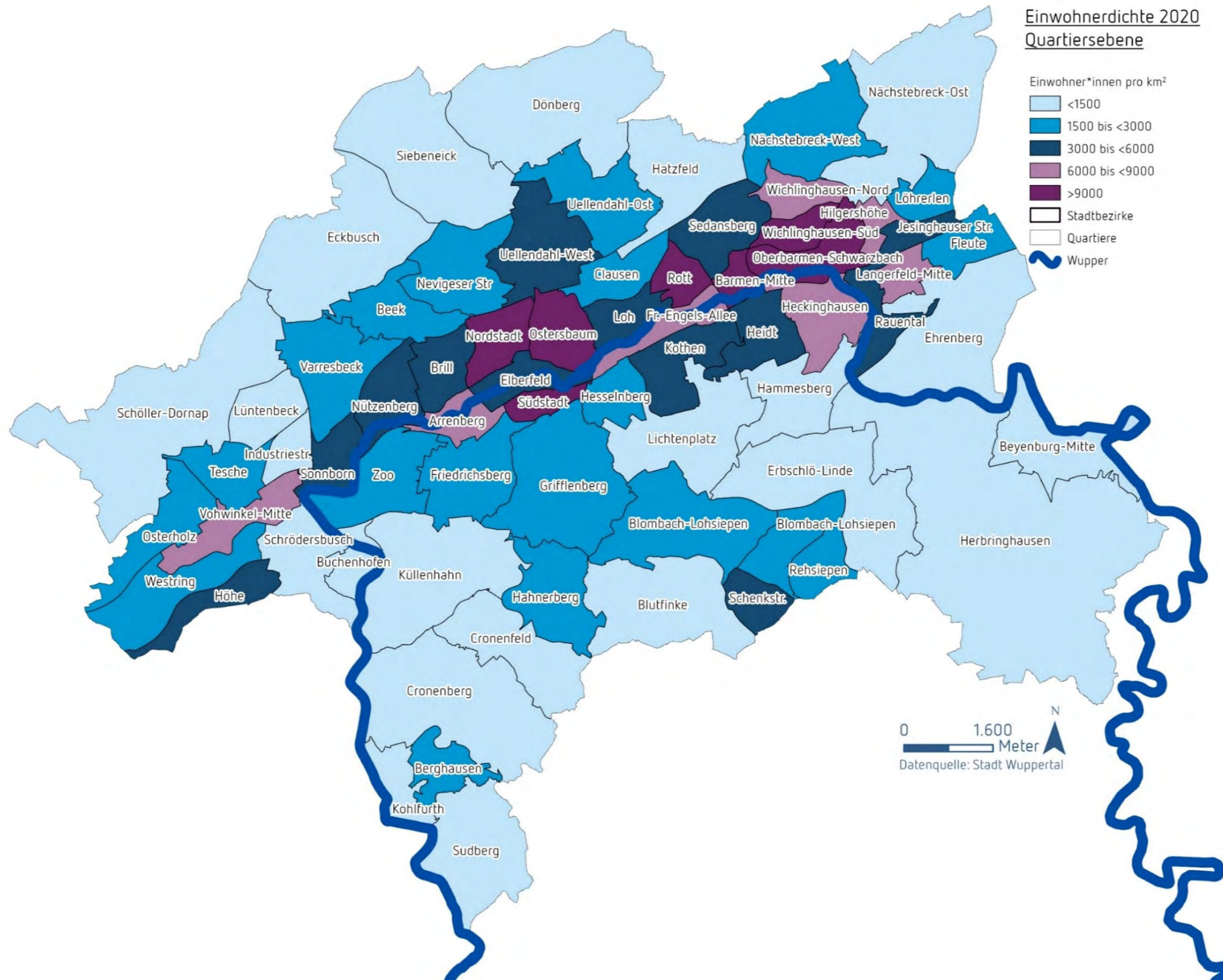
Bei allen planerischen Projekten gilt es die unterschiedlichen Sichtweisen und Lebenssituationen aller Geschlechter zu berücksichtigen. In der Wortwahl des Angebotes werden deshalb geschlechtsneutrale Formulierungen bevorzugt. Wo dies aus Gründen der Lesbarkeit unterbleibt, sind ausdrücklich stets alle Geschlechter angesprochen.

Inhaltsverzeichnis

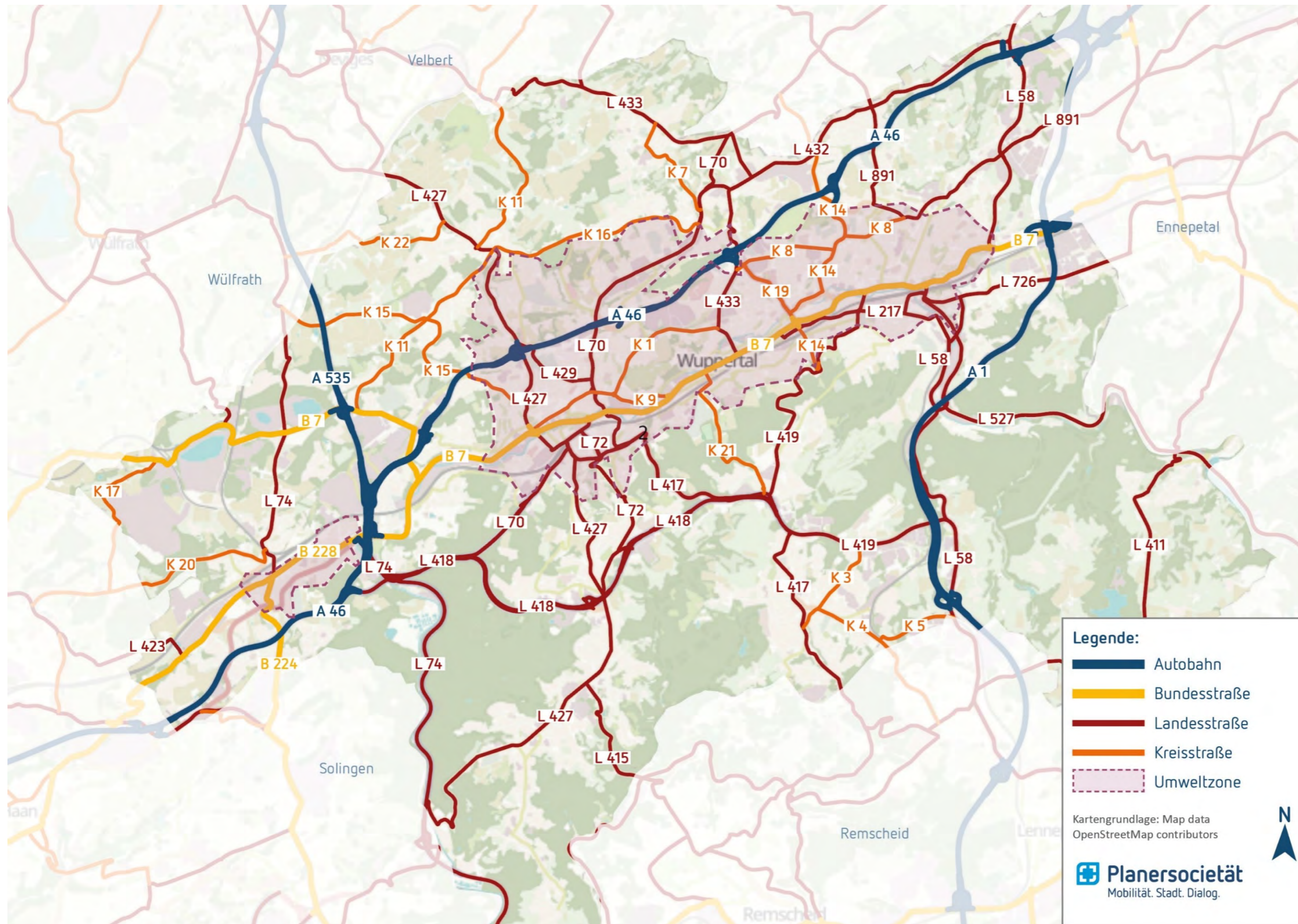
Inhalt

Inhaltsverzeichnis	3
1 Einwohnerdichte	4
2 Klassifiziertes Straßennetz Wuppertal	5
3 Streckenbelastung des Wuppertaler Verkehrsnetz anhand des Verkehrsmodells	6
4 Bewohnerparkzonen in Wuppertal	7
5 ÖPNV-Liniennetz	8
6 Kursintervalle der Haltestellen	9
7 Erschließungsqualität	10
8 B+R- und P+R-Angebot im Wuppertaler Stadtgebiet	11
9 Radverkehrsnetz mit Handlungsbedarfen	12
10 Überregionales Radnetz gemäß IRM	13
11 Quellen, Ziele und konfliktträchtige Straßen des Fußverkehrs	14
12 Heatmap aller Unfälle	15
13 Heatmap der Unfälle mit Fußverkehrsbeteiligung	16
14 Ausschnitt der Steckkarte mit Überschreitenunfällen	17

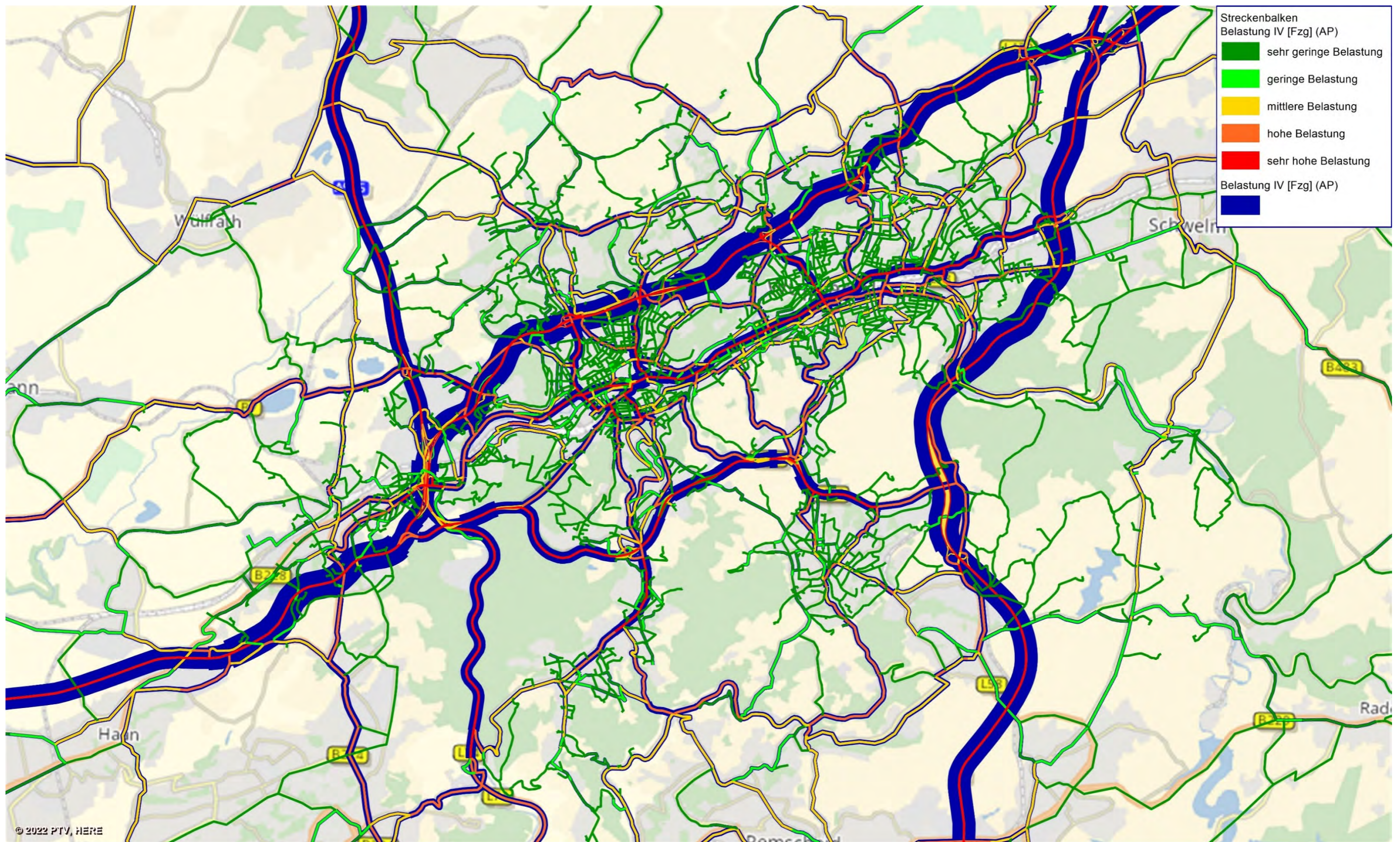
1 Einwohnerdichte



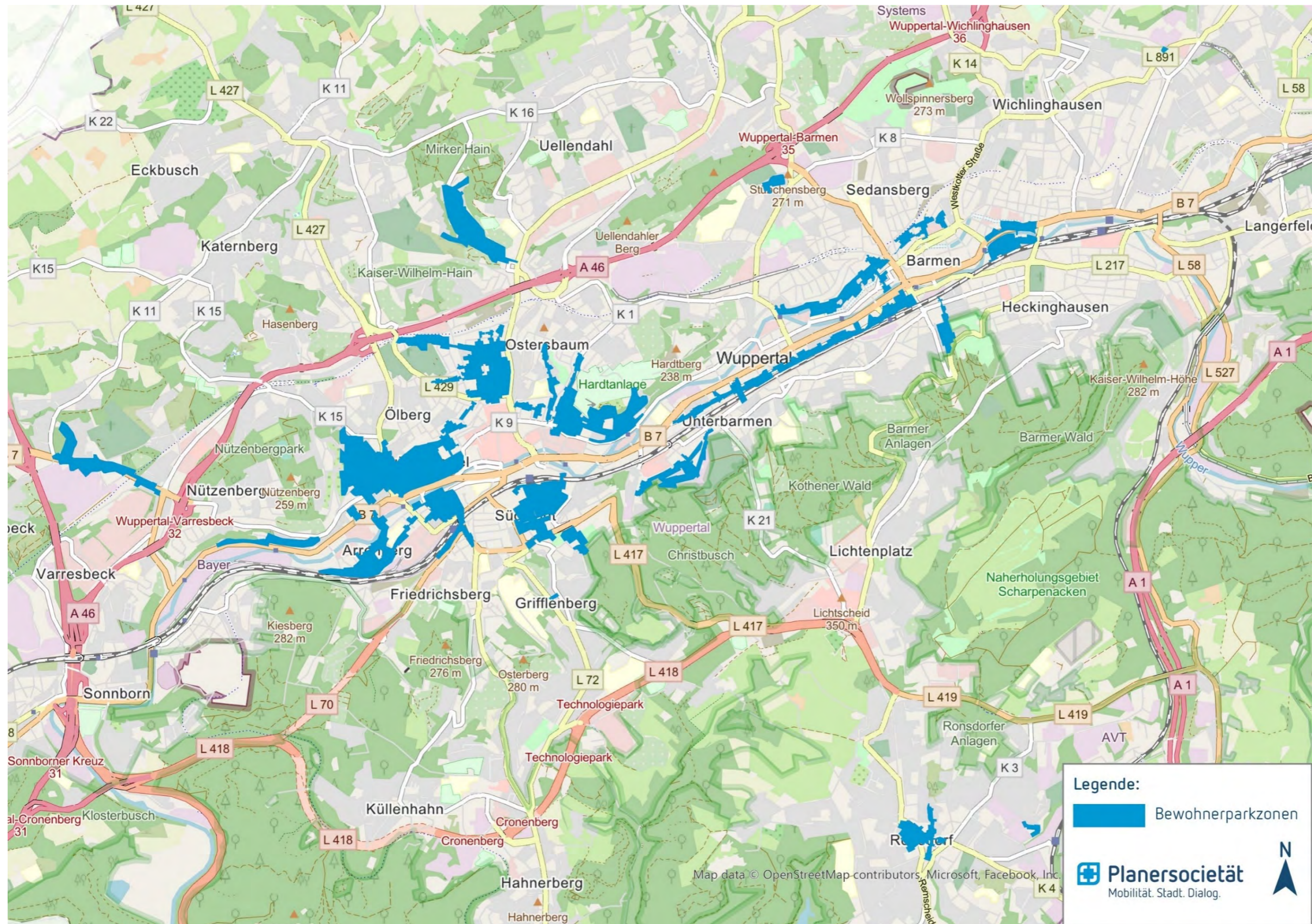
2 Klassifiziertes Straßennetz Wuppertal



3 Streckenbelastung des Wuppertaler Verkehrsnetz anhand des Verkehrsmodells



4 Bewohnerparkzonen in Wuppertal



5 ÖPNV-Liniennetz

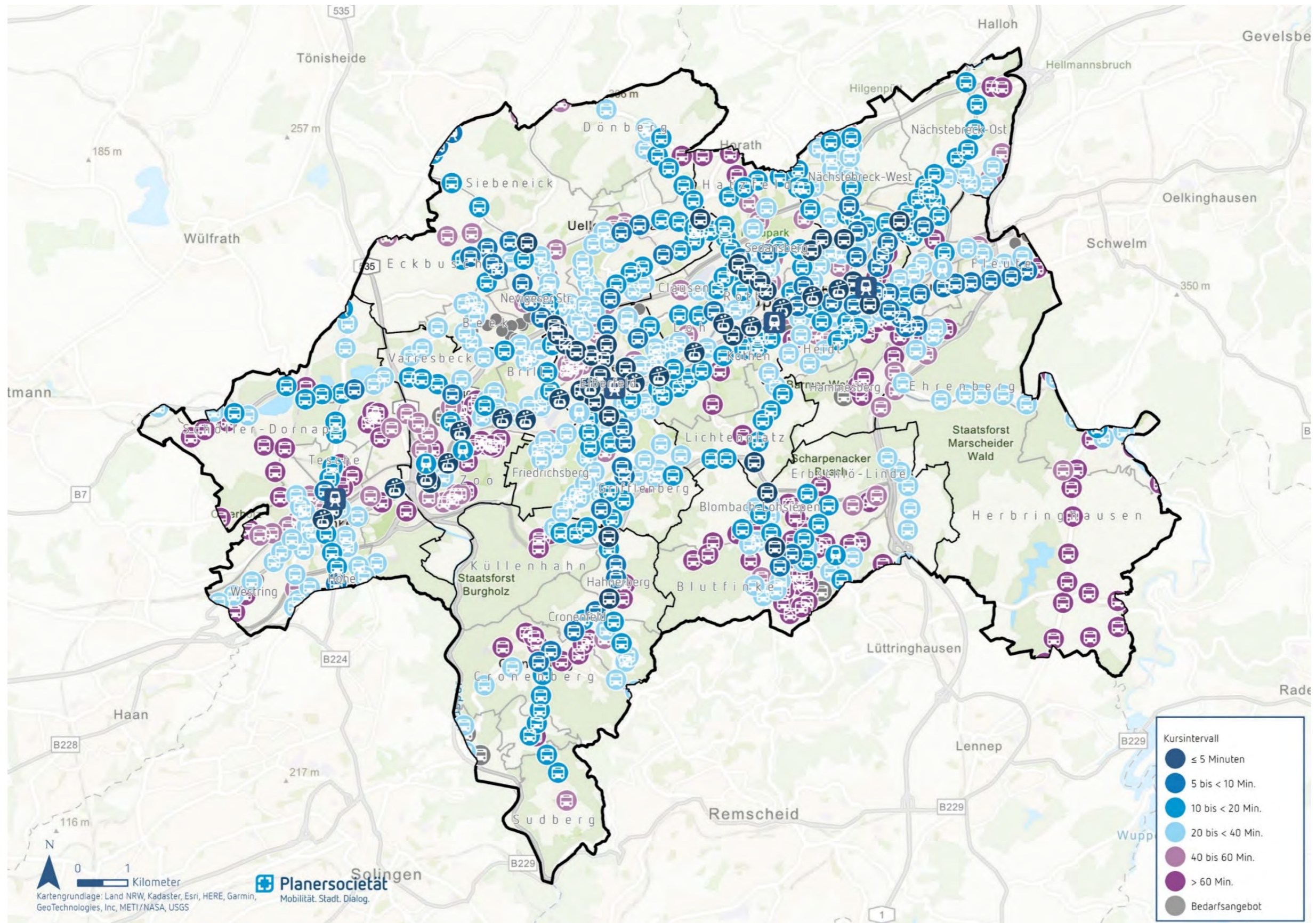


- Bahnhof
- S-Bahn
- Schwebebahn
- Bus
- AST

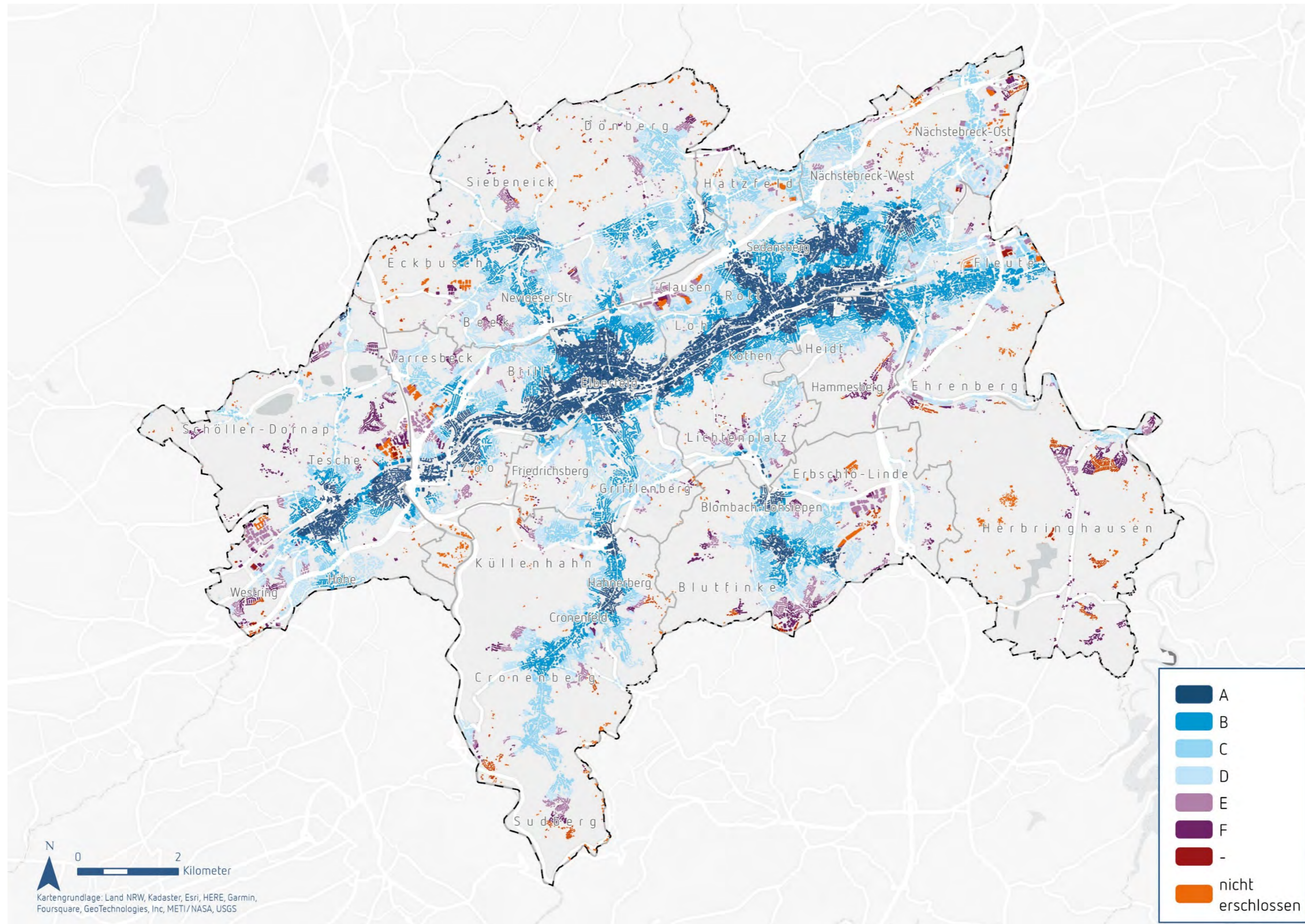
N
0 2
Kilometer
Kartengrundlage: © OpenStreetMap (and) contributors, CC-BY-SA

Planersocietät
Mobilität. Stadt. Dialog.

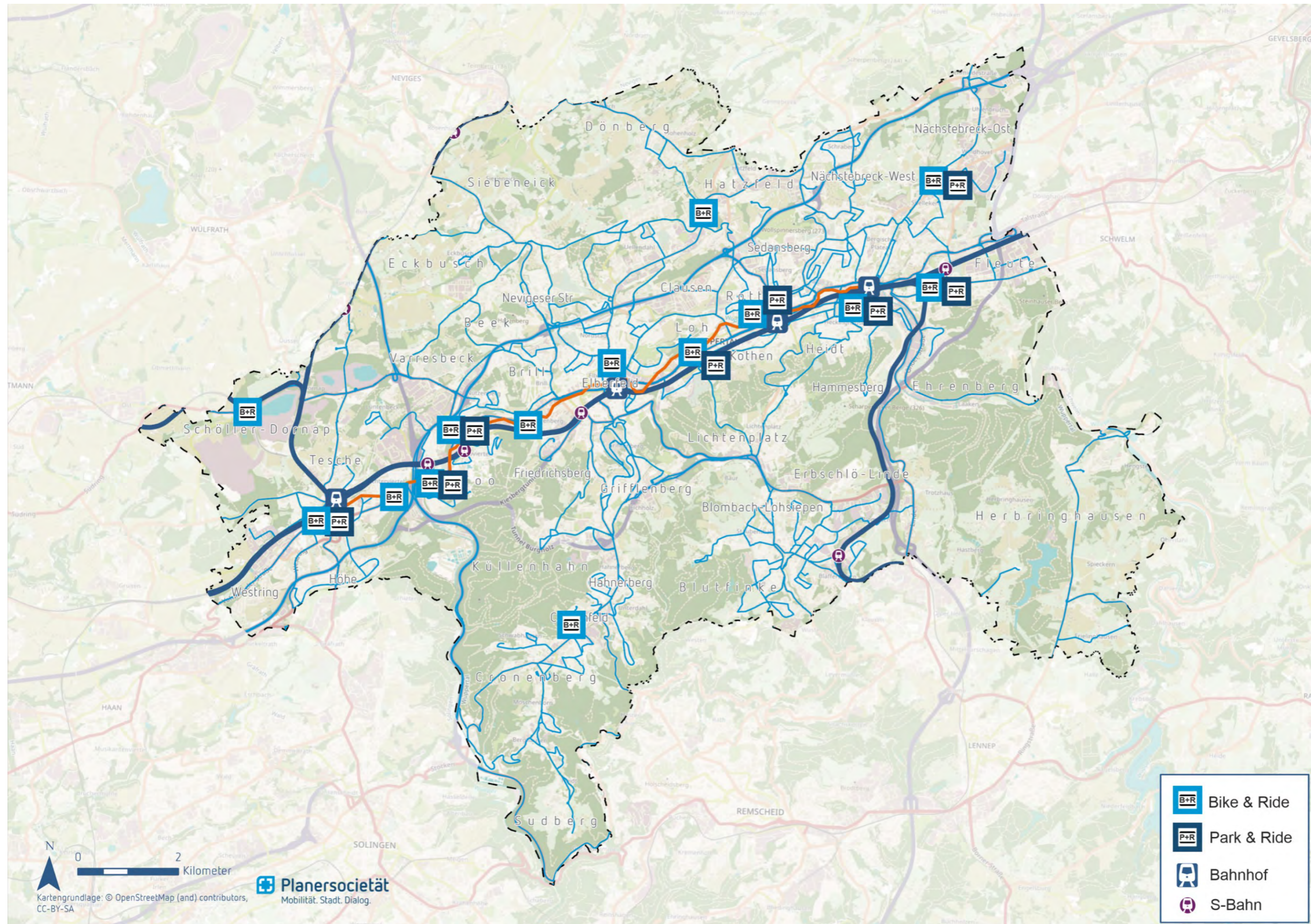
6 Kursintervalle der Haltestellen



7 Erschließungsqualität






8 B+R- und P+R-Angebot im Wuppertaler Stadtgebiet







9 Radverkehrsnetz mit Handlungsbedarfen

Legende:

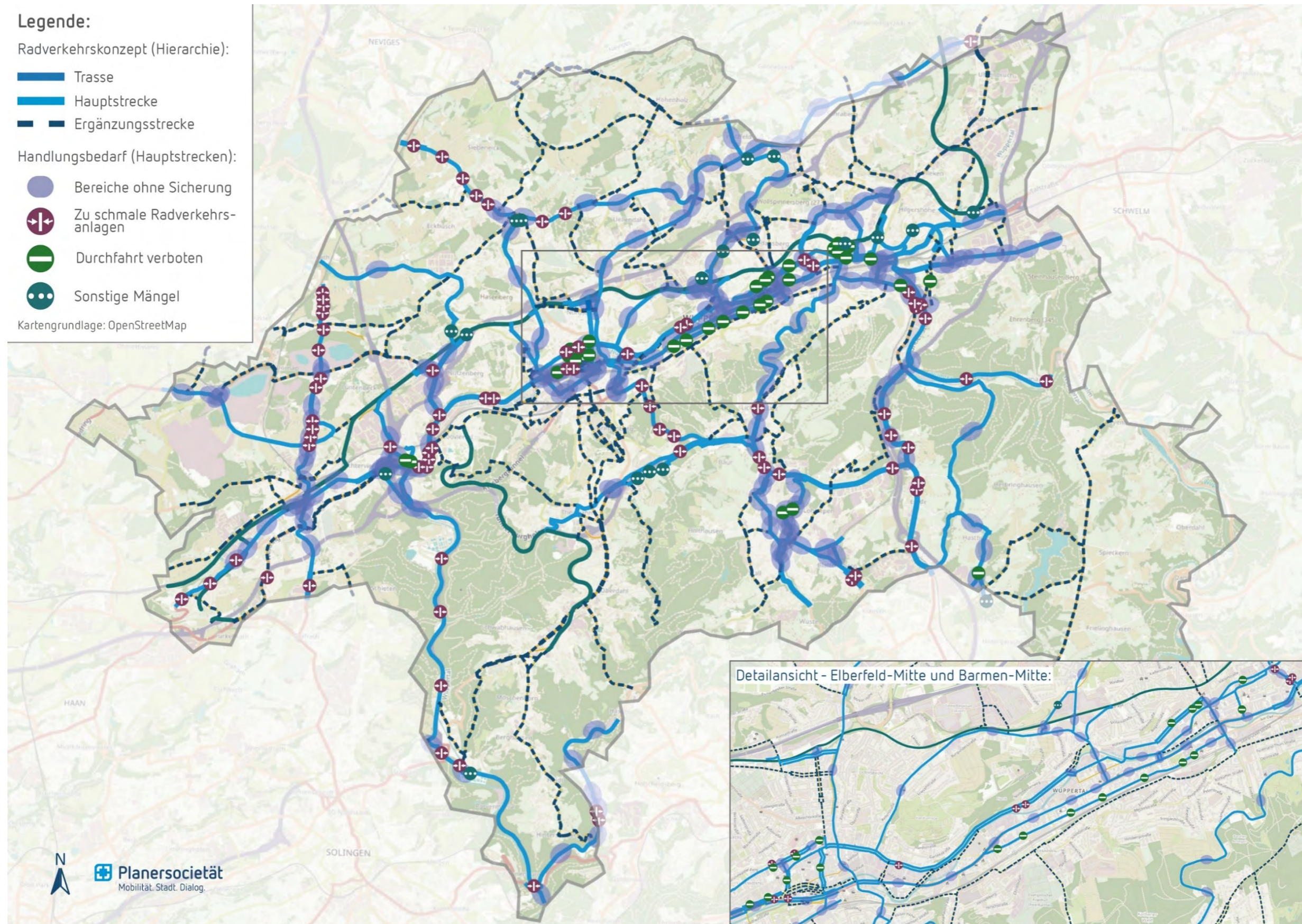
Radverkehrskonzept (Hierarchie):

-  Trasse
-  Hauptstrecke
-  Ergänzungsstrecke

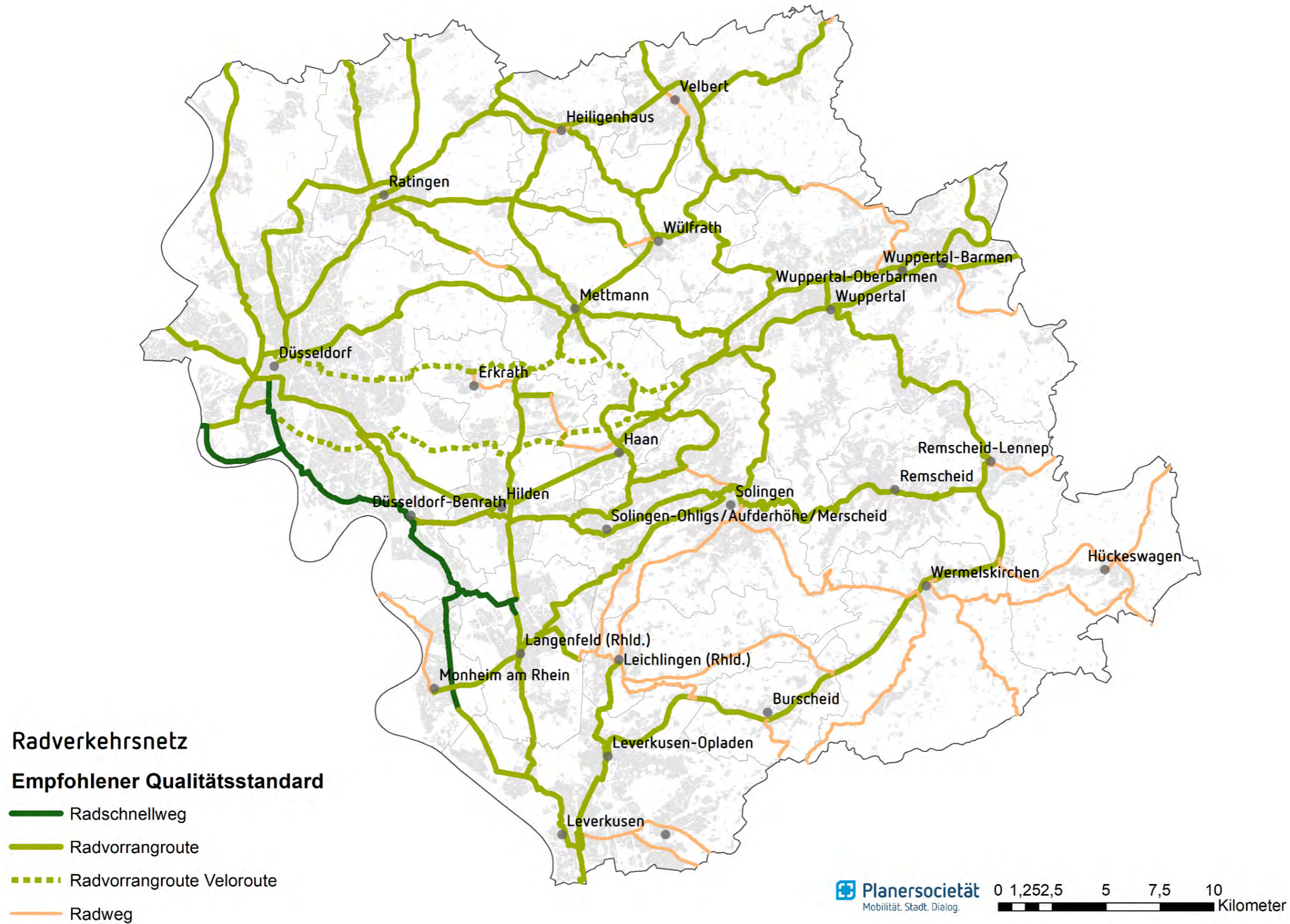
Handlungsbedarf (Hauptstrecken):

-  Bereiche ohne Sicherung
-  Zu schmale Radverkehrsanlagen
-  Durchfahrt verboten
-  Sonstige Mängel

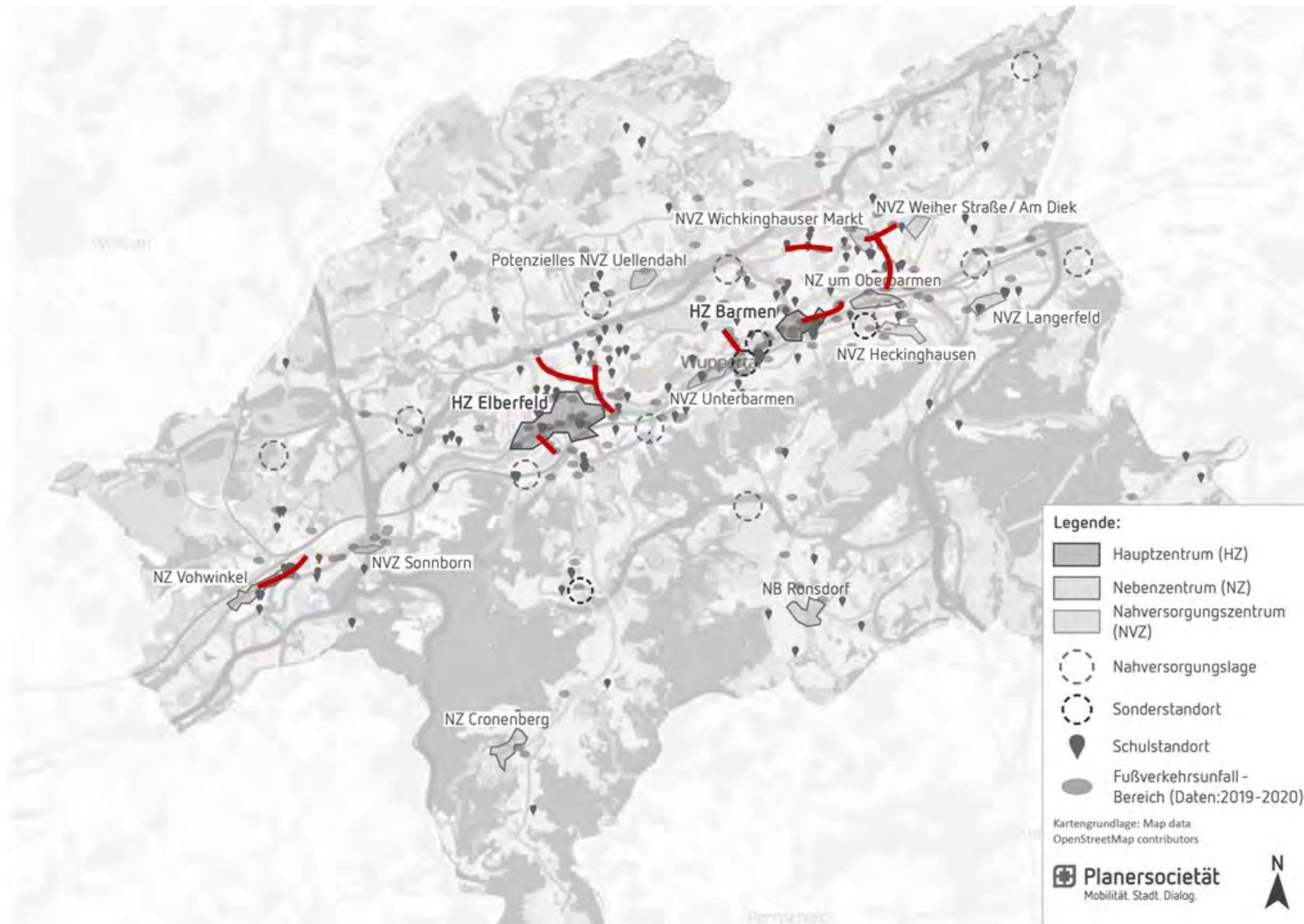
Kartengrundlage: OpenStreetMap



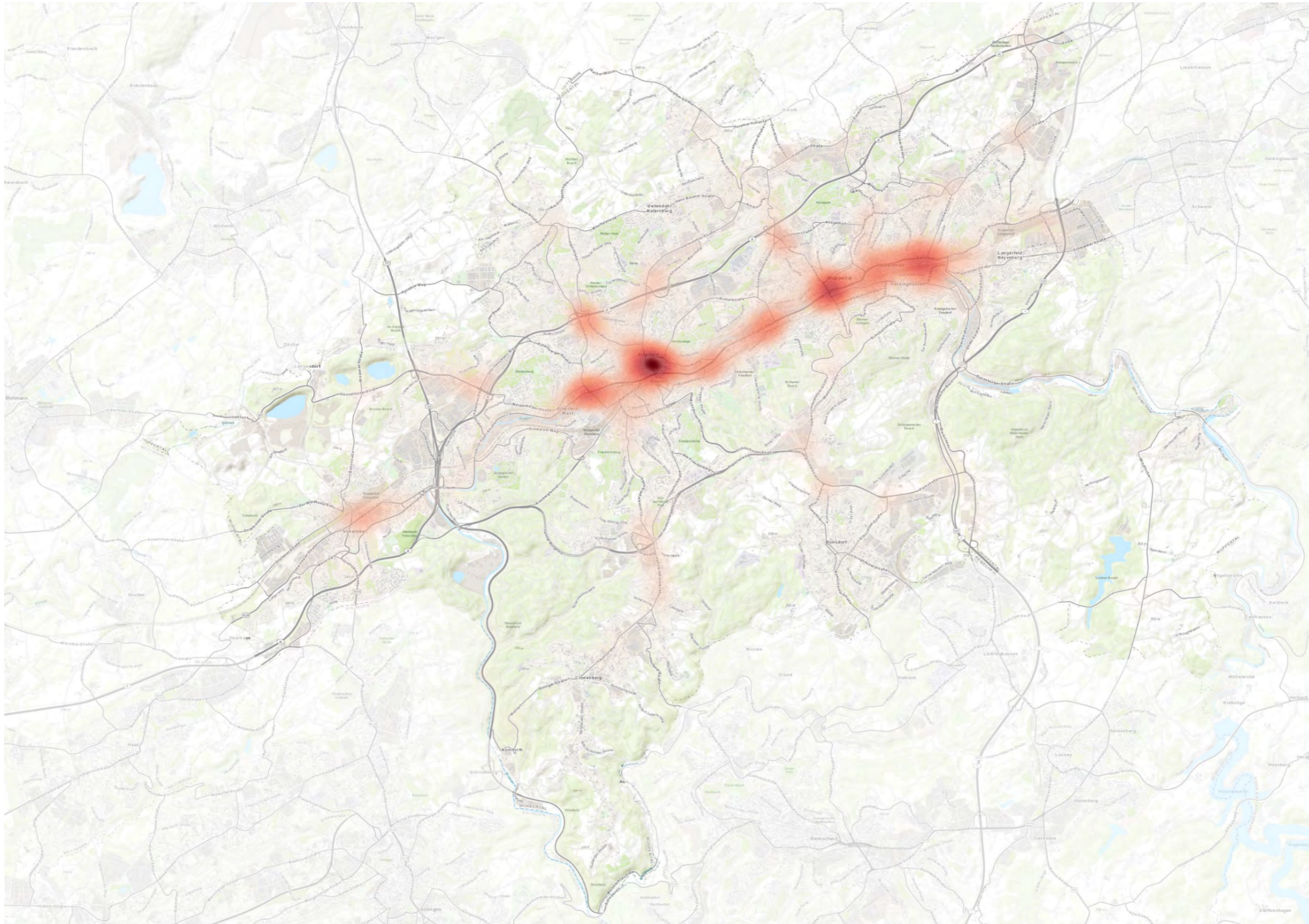
10 Überregionales Radnetz gemäß IRM



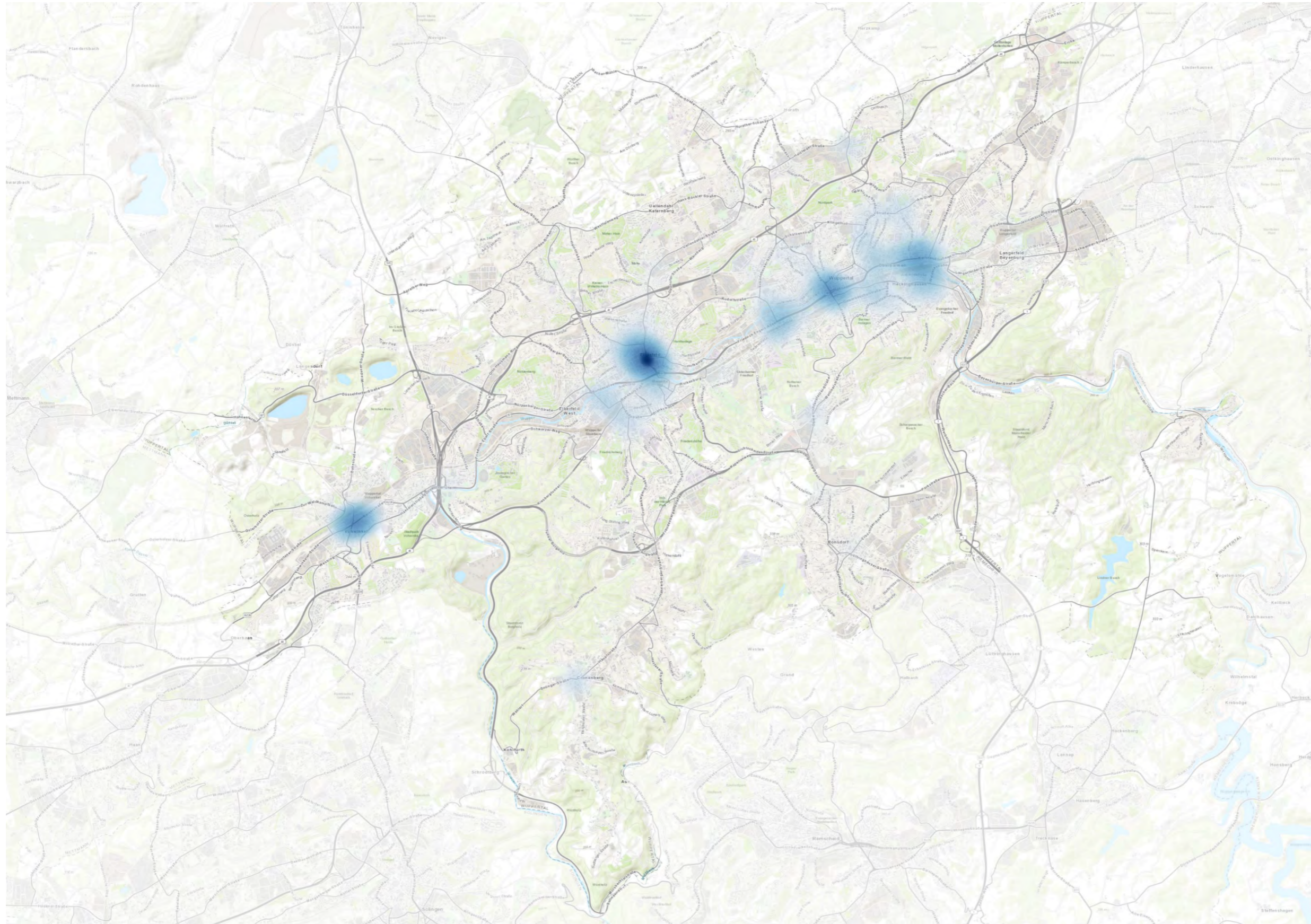
11 Quellen, Ziele und konflikträchtige Straßen des Fußverkehrs



12 Heatmap aller Unfälle



13 Heatmap der Unfälle mit Fußverkehrsbeteiligung



14 Ausschnitt der Steckkarte mit Überschreitenunfällen

