

Ansprechpartnerinnen und Ansprechpartner

Schulamt Mettmann

Beratung für Lehrkräfte

Iris Schwarz, Schulamt für den Kreis Mettmann

E-Mail iris.schwarz@kreis-mettmann.de

ECHA Coach (ICBF)*

Fachleiterin ZfsL Solingen

Telefon 02053/8389807

Beratung für Eltern

Elke Witt, Lehrerin im Kreis Mettmann

E-Mail elke.witt@als-monheim.de

ECHA Coach (ICBF)*

Systemische Beratung für Schulleitungen

Sandra Burchgardt, Schulamt für den Kreis Mettmann

E-Mail sandra.burchgardt@kreis-mettmann.de

Schulamt Wuppertal

Beratung für Lehrkräfte und Eltern

Katrin Bollhorst

E-Mail katrin.bollhorst@stadt.wuppertal.de

ECHA-Diplom (ICBF)*

Schulleiterin der GGS Ferdinand-Lassalle-Straße, Wuppertal

Telefon 0202/5637234

Systemische Beratung für Schulleitungen

Peter Nink, Schulamt für die Stadt Wuppertal

E-Mail schulaufsicht@stadt.wuppertal.de

Vermittlung von Netzwerken zwischen Schulen, die sich zur Schulentwicklung im Bereich der Begabungsförderung austauschen möchten:

Katrin Bollhorst und Elke Witt (Kontakte s.o.)

*ICBF=Internationales Zentrum für Begabungsforschung, WWU Münster, ECHA=European Council for High Ability

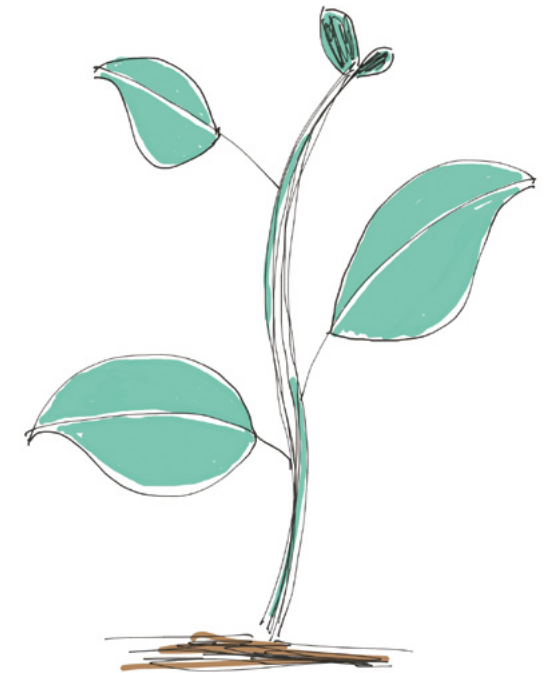


**„ES IST NORMAL, VERSCHIEDEN ZU SEIN.
ES GIBT KEINE NORM
FÜR DAS MENSCHSEIN.“**

Richard von Weizsäcker

BEGABUNGS- FÖRDERUNG

**KOOPERATION DER SCHULÄMTER
FÜR DEN KREIS METTMANN UND FÜR
DIE STADT WUPPERTAL**



STADT WUPPERTAL



Kreis Mettmann



Was verstehen wir unter Begabungsförderung?

Unser Verständnis von Begabungsförderung bezieht sich auf ein vielfältiges Spektrum an Begabungsprofilen in allen möglichen Lern- und Lebensbereichen.

Die Förderung der Entfaltung individueller Potenziale stärkt zum einen das Kind. Zum anderen stärkt Begabungsförderung die Gesellschaft, indem Diversität wertgeschätzt und gefördert wird.

Die Schulen sind in besonderem Maße herausgefordert, individuelle Potenziale wahrzunehmen und zu fördern. Mit unserem Beratungsangebot wollen wir die Schulen bei dieser Aufgabe unterstützen.

Beratungsangebot für Lehrerinnen und Lehrer

Auch für Kinder mit besonderen Begabungen ist eine Förderung im schulischen Umfeld wichtig.

Sie fühlen sich besonders herausgefordert? Im gemeinsamen Gespräch finden wir heraus, wie Sie im Umgang mit den Kindern neue Wege gehen können, Altbewährtes nutzen und ihre Ressourcen optimal ausschöpfen können.

Unterstützungsangebot bei Elterngesprächen

Sie wünschen sich Unterstützung bei der Beratung von Eltern?

Wenn Gespräche als besonders herausfordernd empfunden werden, kann u.U. die Teilnahme eines externen Beraters als entlastend und entspannend auf alle Gesprächsteilnehmer wirken. Nach Absprache unterstützen wir Sie gerne bei schwierigen Elterngesprächen vor Ort.

Weitere Informationen



Zentren für Begabungsförderung NRW



KMK-Förderung von leistungsstarken Schülerinnen und Schülern:

ICBF Münster

Kargstiftung Netzwerk

Hochbegabtenförderung NRW



Bundesministerium für Bildung und Forschung

Begabte Kinder finden und fördern.

Ein Wegweiser für Eltern, Erzieherinnen

und Erzieher, Lehrerinnen und Lehrer

Publikationen/Download

