

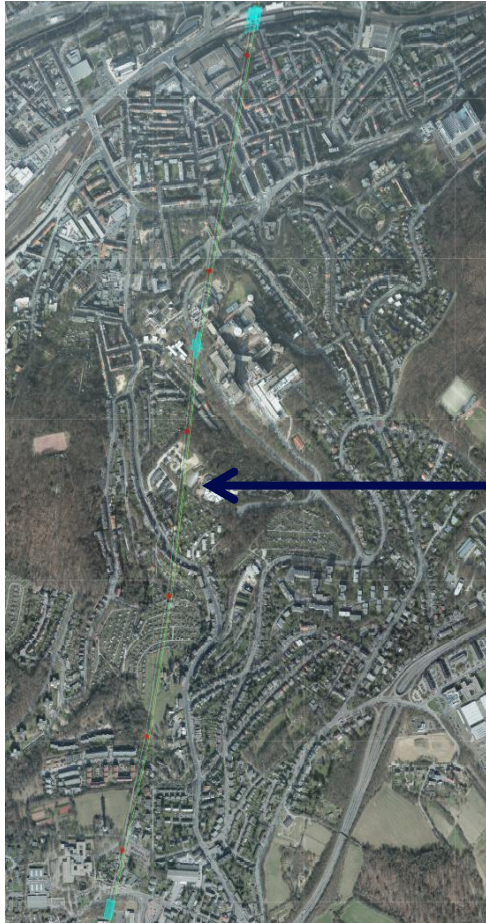
Finanzierung I – Erwartbare Investitions- und Betriebskosten



Arno Schweiger
Dipl. Ing (FH)

INGENIEURBÜRO
Arno Schweiger
www.seilbahnprofi.de
Planung und Engineering

3S-Seilbahnlösung im Detail: Teilstrecke 1 & 2



Teilstrecke 1 & 2 + Zwischenstation: ca. 2750 m
Höhenunterschied: ca. 165 m

Kapazität: 3500 Pers./h und Richtung

Personen/Fahrzeug: 32 Pers.

Fahrgeschwindigkeit: 7,5 m/s

Fahrbetriebsmittel: 44 Stück

Datengrundlage:

Vorstudie zur technischen Machbarkeit Seilbahn Wuppertal
(2014/15) einschließlich nachgelagerter Konkretisierungen

Baukosten Stationen



Position	€
Umlenkstation Hauptbahnhof	7,2 Mio.
Zwischenstation Universität	10,4 Mio.
Antriebsstation Küllenhahn	12,2 Mio.

Baukosten Infrastruktur



Position	€
Strecken- bauwerke Seilbahn	10,3 Mio.
Seile	2,5 Mio.
44 Fahrbetriebs- mittel	9,4 Mio.

Baukosten Infrastruktur



Position

€

**Gesamtinvestitionssumme:
Ca. 52 Mio. €**

* Kostenschätzung beruht auf Studie „technische Machbarkeit Seilbahnen“ (2014/15) einschließlich nachgelagerter Konkretisierungen

Personalaufwand



Position	Personalbedarf für eine 8-Stunden-Schicht (Personalkosten siehe wirtschaftliche Bewertung WSW)
Leitung	Betriebsleiter bzw. stellvertretender Betriebsleiter
Wartung	Techniker
Umlenkstation Hauptbahnhof	2 Stationsbedienstete
Zwischenstation Universität	2 Stationsbedienstete
Antriebsstation Küllenhahn	1 Maschinist & 1 Stationsbediensteter

Dankeschön

?



Zeit für Fragen