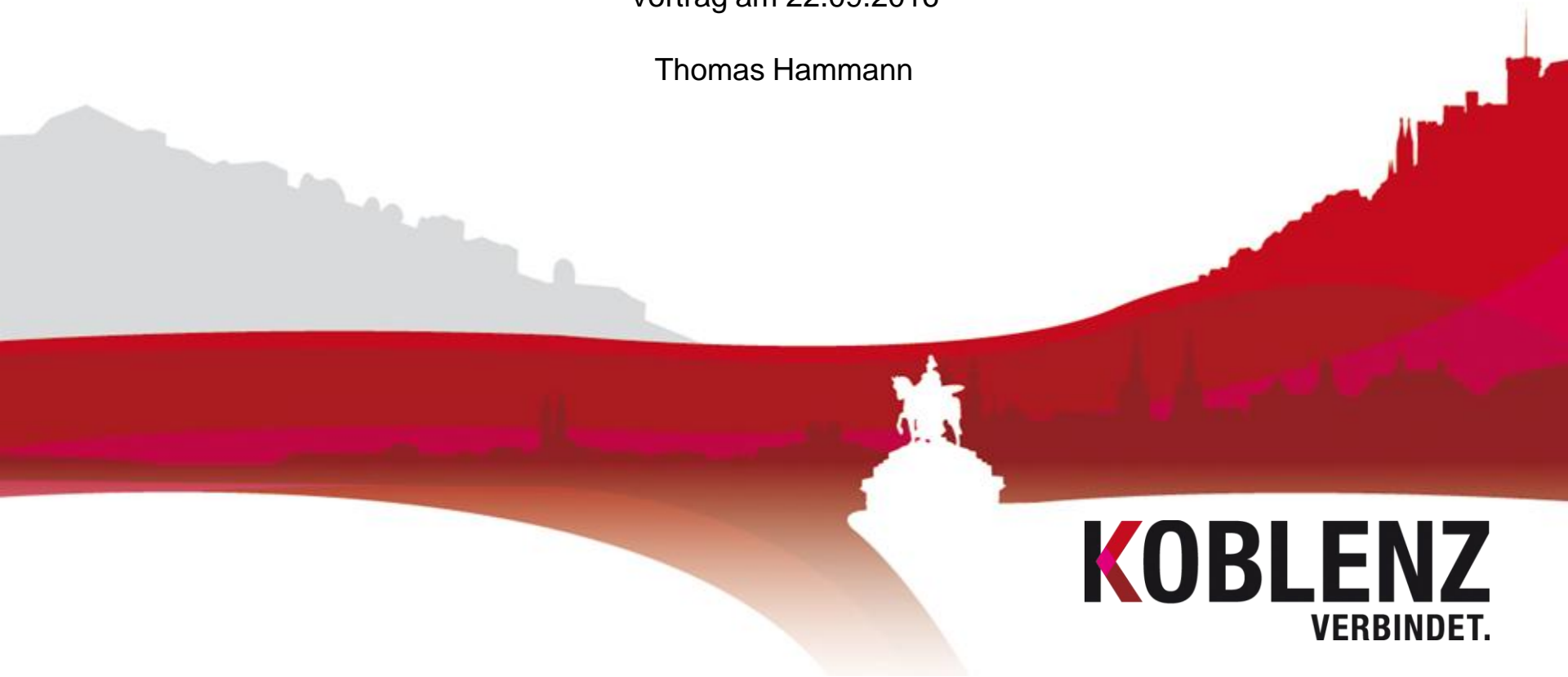


Seilbahn Koblenz

Auswirkungen auf den Standort

Vortrag am 22.09.2016

Thomas Hammann



KOBLENZ
VERBINDET.



KOBLENZ
VERBINDET.



KOBLENZ
VERBINDET.



KOBLENZ
VERBINDET.



KOBLENZ
VERBINDET.

Koblenz

Einzelhandels-Eckdaten im Zeitvergleich

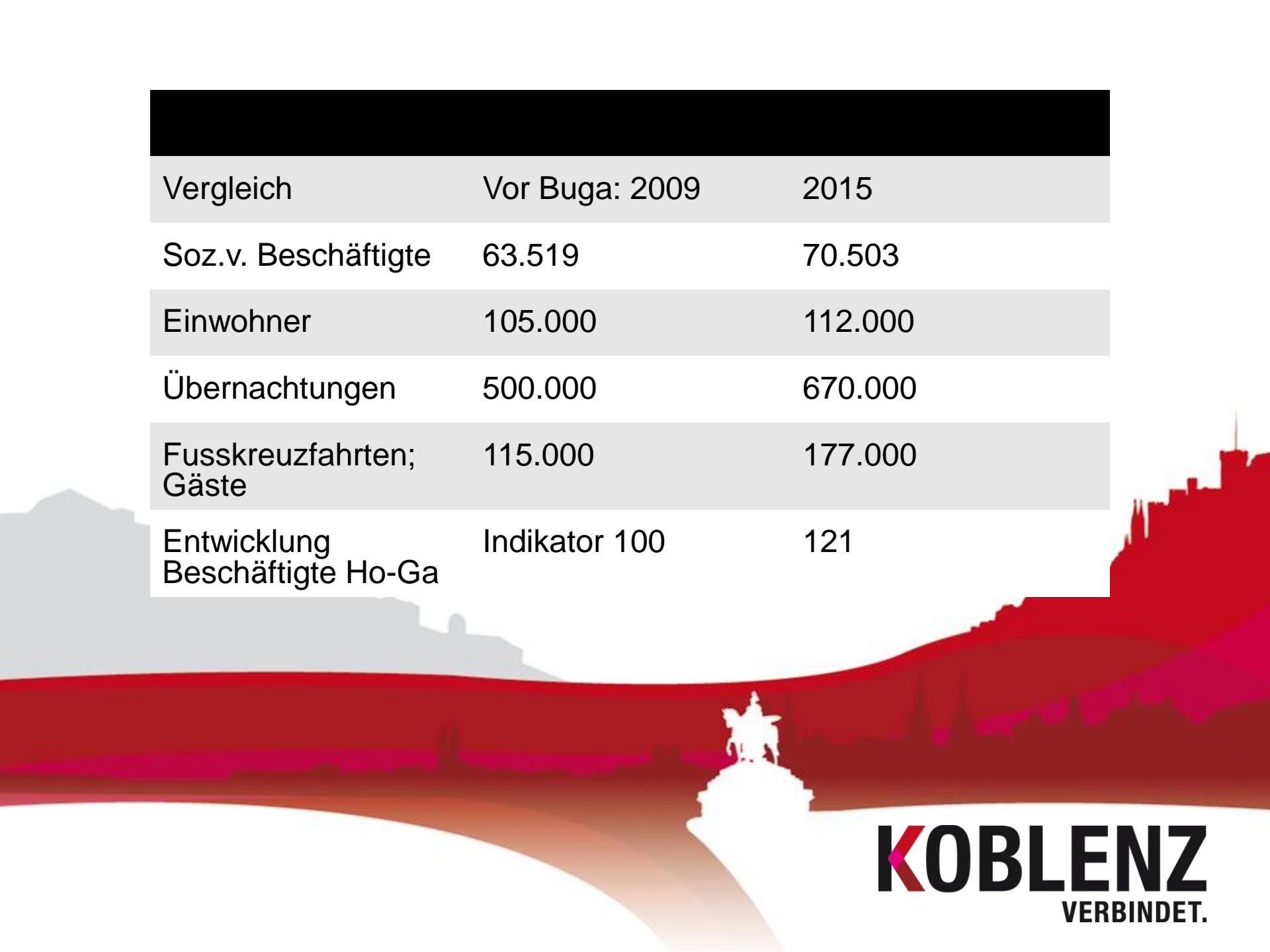
Jahr	2003/04	2011	2012	Kurzzeitvergleich 2011/2012
Einzelhandelskaufkraft				
Index (Deutschland = 100,0)	108,8	105,3	104,6	-0,6 %-Punkte
Referenzwert der Städtegrößenklasse		101,6	100,7	-0,9 %-Punkte
Einzelhandelsumsatz in Mio. €	855,0	865,2	902,1	+4,3 %
Anteil der Innenstadt in Mio. €	450,0	391,0	430,0	+10,0 %
Anteil der Innenstadt in %	52,6%	45,2%	47,7%	+ 2,5 %-Punkte
Referenzwert der Städtegrößenklasse	-	37,2%	37,9%	+0,7 %-Punkte
Einzelhandelszentralität	148,4	155,5	161,5	+ 6,0 %-Punkte
Referenzwert der Städtegrößenklasse	-	127,6	129,7	+ 2,1 %-Punkte
Einzelhandelsverkaufsfläche in m²	254.000	303.800	312.000	+2,7 %
Anteil der Innenstadt in m²	95.000	96.700	117.000	+21,0 %
Anteil der Innenstadt in %	37,4%	31,8%	37,5%	+ 5,7 %-Punkte
Referenzwert der Städtegrößenklasse	-	30,1%	30,7%	+ 0,6 %-Punkte

Quelle: COMFORT Hamburg GmbH - Research & Consulting, GfK GeoMarketing GmbH

Referenzwert: Bundesdeutscher Durchschnitt für Städte der jeweils maßgeblichen Größenklasse
(1 Mio. Einwohner und mehr, 500 Tsd. bis unter 1 Mio. Einwohner, 200 Tsd. bis unter 500 Tsd. Einwohner, 100 Tsd. bis unter 200 Tsd. Einwohner, 50 Tsd. bis unter 100 Tsd. Einwohner; keine Angaben für Städte unterhalb 50 Tsd. Einwohner)

Innenstadtabgrenzung: Die Begrenzung der Innenstadt erfolgt im Norden durch die Mosel, im Osten durch den Josef-Görres-Platz und die Mainzer Straße, im Süden durch den Friedrich-Ebert-Ring sowie im Westen durch die Bahnanlagen.





Vergleich	Vor Buga: 2009	2015
Soz.v. Beschäftigte	63.519	70.503
Einwohner	105.000	112.000
Übernachtungen	500.000	670.000
Fusskreuzfahrten; Gäste	115.000	177.000
Entwicklung Beschäftigte Ho-Ga	Indikator 100	121

Zukünftige Themen

Einbindung in ÖPNV

Betrieb nach 2026

Evtl. Weiterführung zu Konversionsprojekt

Resümee

Die Seilbahn ist das Symbol für Koblenz
Erfolgsfaktor der positiven Stadtentwicklung
Allein schon die Möglichkeit der Nutzung ist ein
entscheidender Ansiedlungsgrund für Firmen
und Einwohner.

Vielen Dank für Ihre Aufmerksamkeit



KOBLENZ
VERBINDET.