

Bauliche Einbindung einer Seilbahn in den Bestand

Welche baulichen und gestalterischen Anforderungen müssen beim Bau einer Seilbahn in Wuppertal berücksichtigt werden?



<http://www.ritten.com/images/header/rittner-seilbahn-mit-bozen.jpg>

Ablauf Vortrag

- 1) Funktionen von Seilbahnen
- 2) Fragen die aus städtebaulicher Sicht berücksichtigt werden sollten
- 3) Was ist bei der Planung der Stationen zu berücksichtigen?
- 4) Aktuelle Beispiele aus der Gegenwartsarchitektur
- 5) Bsp. von Gestaltungsmöglichkeiten für Stützen

Funktionen von Seilbahnen

In erster Linie erfüllt die Architektur von Seilbahnen nur eine Funktion:

„Sie bildet die schützende Hülle und definiert einen Weg in und aus dem Transportmittel“

Als Infrastrukturbauten zählen Seilbahnen zu Bauten übergeordneter Ver- und Entsorgung, der Erschließung oder des Verkehrs, des Tourismus, des Konsums und der Sport- und Freizeitindustrie. Als diese bestimmen die Anlagen aber nicht nur die Entwicklung, sondern auch die Erscheinung unseres Lebensraums, in der Stadt.

Seilbahnstationen sind heute aber auch noch mehr, sie sind architektonische Highlights, dafür gibt es in der jüngsten Zeit einige Beispiele

Fragen die aus städtebaulicher Sicht berücksichtigt werden sollten

Mit dem Bau einer Seilbahn muss man sich aber auch einige Fragen außerhalb des Themas Transport stellen, die mit dem Thema Architektur und Stadtplanung verbunden sind:

- 1) Wie können Seilbahnbauten in die Umgebung integriert werden?**
- 2) Welche Anforderungen müssen Tal-, Mittel-, Bergstationen erfüllen?**
- 3) Was können Sie neben ihrem eigentlichen Zweck für die Stadt leisten?**
- 4) Gilt es Identifikationswerte durch einzigartige Architektur zu schaffen?**
- 5) Kann die Seilbahnarchitektur den Tourismus fördern?**

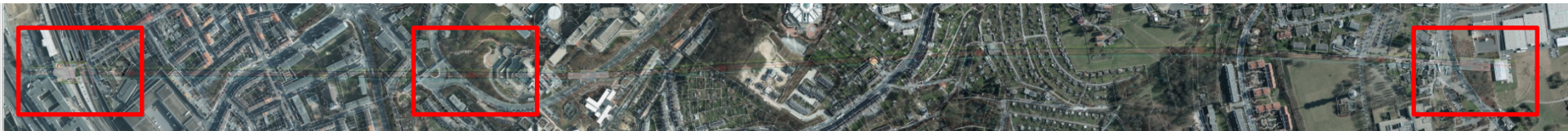
Was ist bei der Planung der Stationen zu berücksichtigen

Eine mögliche Seilbahn in Wuppertal muss sich in drei unterschiedliche städtebauliche Situationen einfügen.

Talstation: Integration in das Denkmal geschützte Umfeld

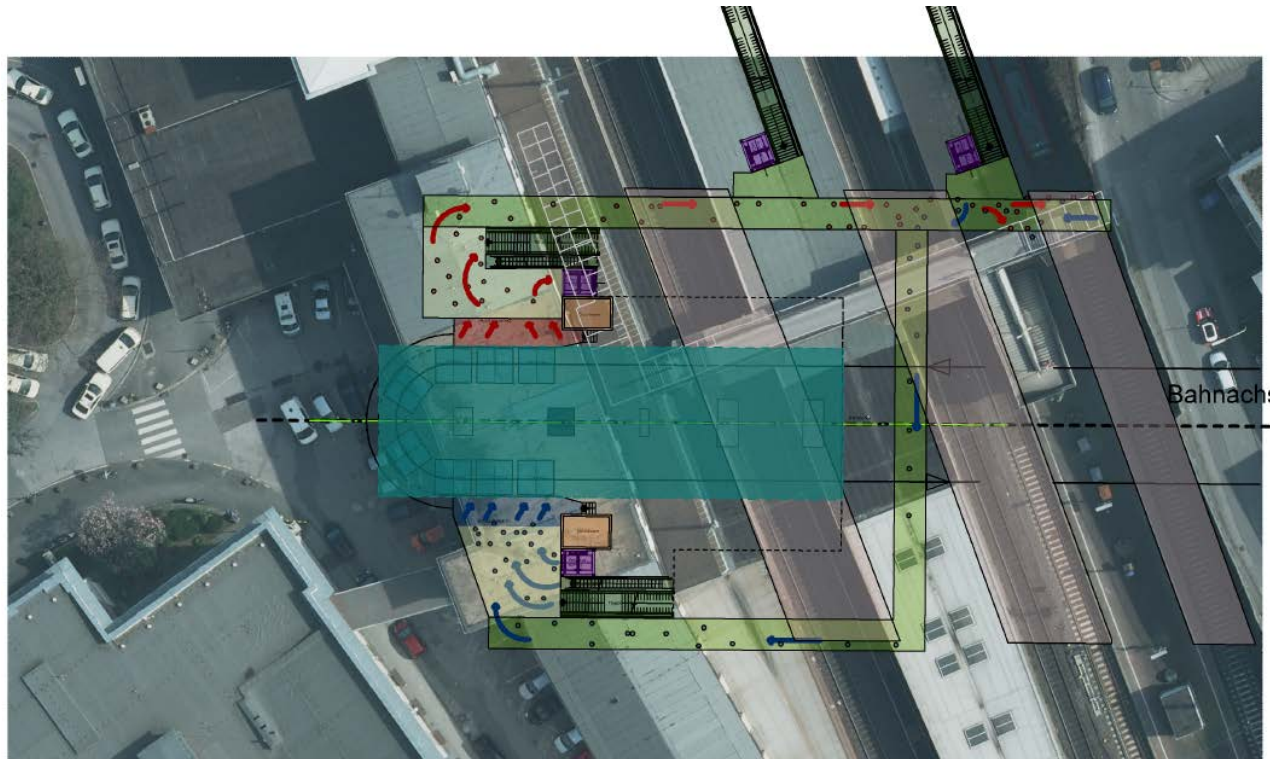
Mittelstation: Verortung der Seilbahn auf dem Campusgelände

Bergstation: Verortung unterhalb des Schulzentrums Süd



Jede dieser Situationen erfordert einen Entwurf, mit den jeweiligen technisch funktionalen Erfordernissen, integriert in eine ästhetische Gestaltung die sich durch eine Maßstäblichkeit der gebauten Architektur auszeichnet und sich integriert.

Was ist bei der Planung der Stationen zu berücksichtigen



Talstation: Integration in das Umfeld der Denkmal geschützten Gebäude Hauptbahnhof und Bundesbahndirektion. Die Integration in das Umfeld ist möglich muss aber in Zusammenarbeit mit dem Denkmalschutz erfolgen, und die städtebauliche/ architektonische Situation berücksichtigen.

Was ist bei der Planung der Stationen zu berücksichtigen



Mittelstation: Verortung der Seilbahn auf dem Campusgelände mit der dazugehörigen Architektur, fußläufige Anbindung an die Umgebung zur Vernetzung und Integration. Die Integration der Station in die Umgebung ist aufgrund der Gegebenheiten unproblematisch.

Was ist bei der Planung der Stationen zu berücksichtigen



Bergstation: Verortung unterhalb des Schulzentrums Süd mit der dazugehörigen Architektur und den Anforderungen an den Städtebau diese umfassen u.a. die Frage nach einem P+R – Parkplatz dieser muss entsprechend des erwarteten Nutzeraufkommens geplant werden. Eine Parkpalette wäre hier auch vorstellbar, die Integration der Station in die Umgebung ist aufgrund der Gegebenheiten unproblematisch.

Aktuelle Beispiele aus der Gegenwartsarchitektur



Talstation Bozen Front-, Rückansicht



Aktuelle Beispiele aus der Gegenwartsarchitektur



Blick auf Talstation Bozen

Aktuelle Beispiele aus der Gegenwartsarchitektur



Geplante Seilbahn zum Bergplatz Bergstation Bozen

Aktuelle Beispiele aus der Gegenwartsarchitektur



Geplante Seilbahn zum Bergplatz Bergstation Bozen

Aktuelle Beispiele aus der Gegenwartsarchitektur



Talstation Meran

Aktuelle Beispiele aus der Gegenwartsarchitektur



Talstation Meran

Aktuelle Beispiele aus der Gegenwartsarchitektur



Talstation Ankara

Aktuelle Beispiele aus der Gegenwartsarchitektur



Station Hungerburgbahn

Aktuelle Beispiele aus der Gegenwartsarchitektur



Hungerburgbahn Mittelstation

Aktuelle Beispiele aus der Gegenwartsarchitektur



Hungerburgbahn Bergstation

Bsp. von Gestaltungsmöglichkeiten für Stützen



Seilbahn London individuelle Anfertigung von Stützen

Bsp. von Gestaltungsmöglichkeiten für Stützen



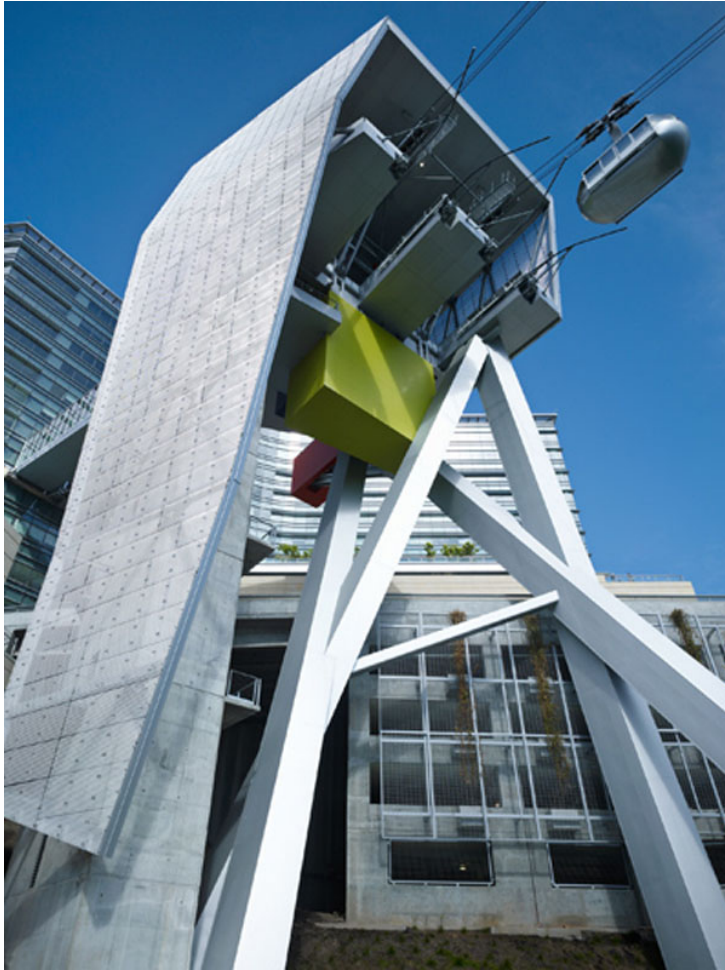
Seilbahn London individuelle Anfertigung von Stützen

Bsp. von Gestaltungsmöglichkeiten für Stützen



Seilbahn Köln individuelle Anfertigung von Stützen

Bsp. von Gestaltungsmöglichkeiten für Stützen



Seilbahn Portland individuelle Anfertigung von Stützen

Bsp. von Gestaltungsmöglichkeiten für Stützen



Seilbahn Pardatschgrat

Bsp. von Gestaltungsmöglichkeiten für Stützen



Seilbahn Pardatschgrat