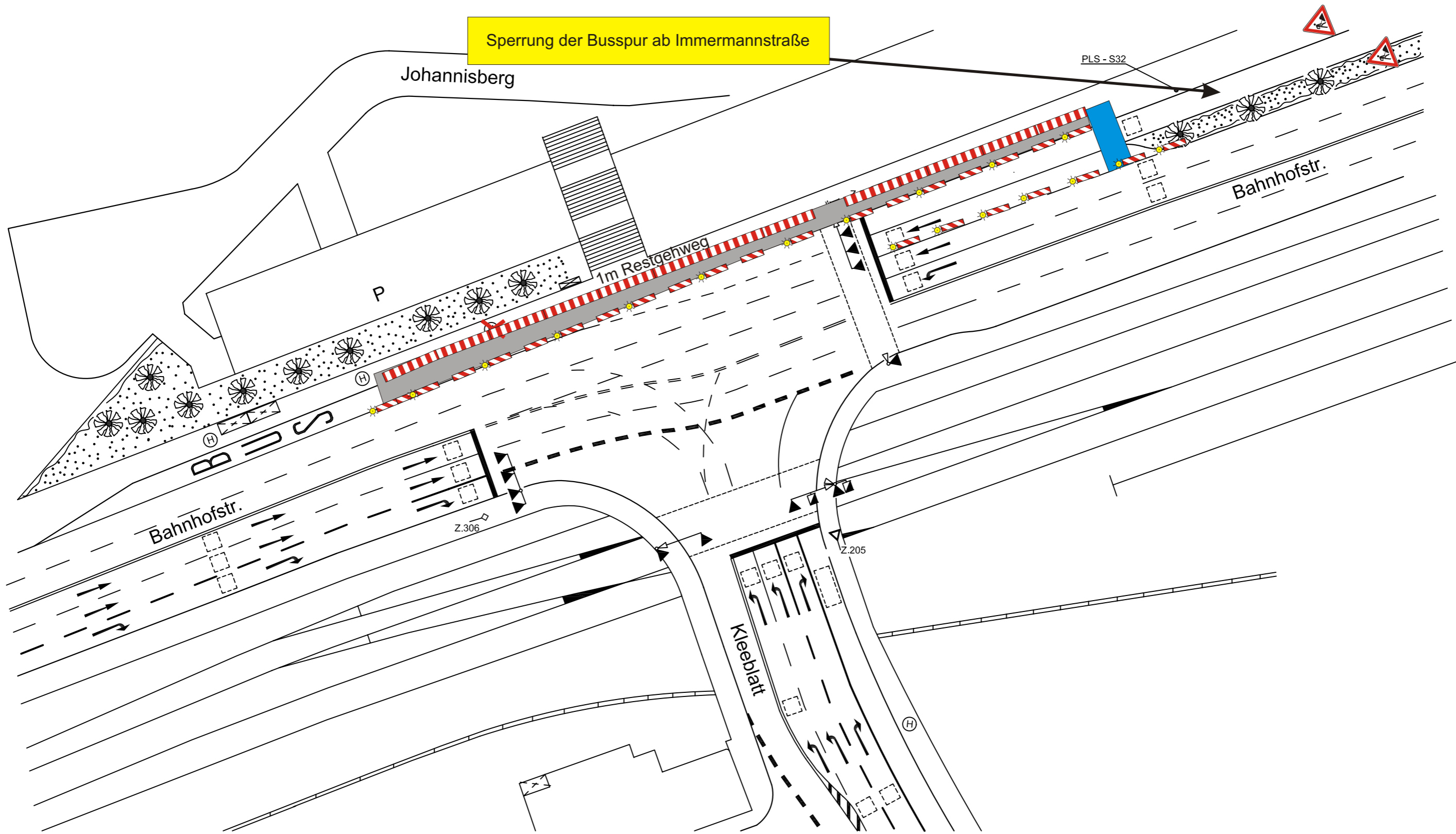



# Bauabschnitt 2

Sperrung der Busspur ab Immermannstraße



	Datum	Name	 Wuppertaler Energie & Wasser AG Projektierung Anlagen, Leitungen Gas/Wasser, Koordinierung Verkehrslenkung - Dienstst. 12/131
gezeichnet	01.06.11	Zarges	
Maßstab	Sämtlich Maße sind vor Baubeginn auf der Baustelle zu prüfen		Plan.Nr.:
-	Döppersberg Bahnhofstraße Gas - Wasser - Strom		2