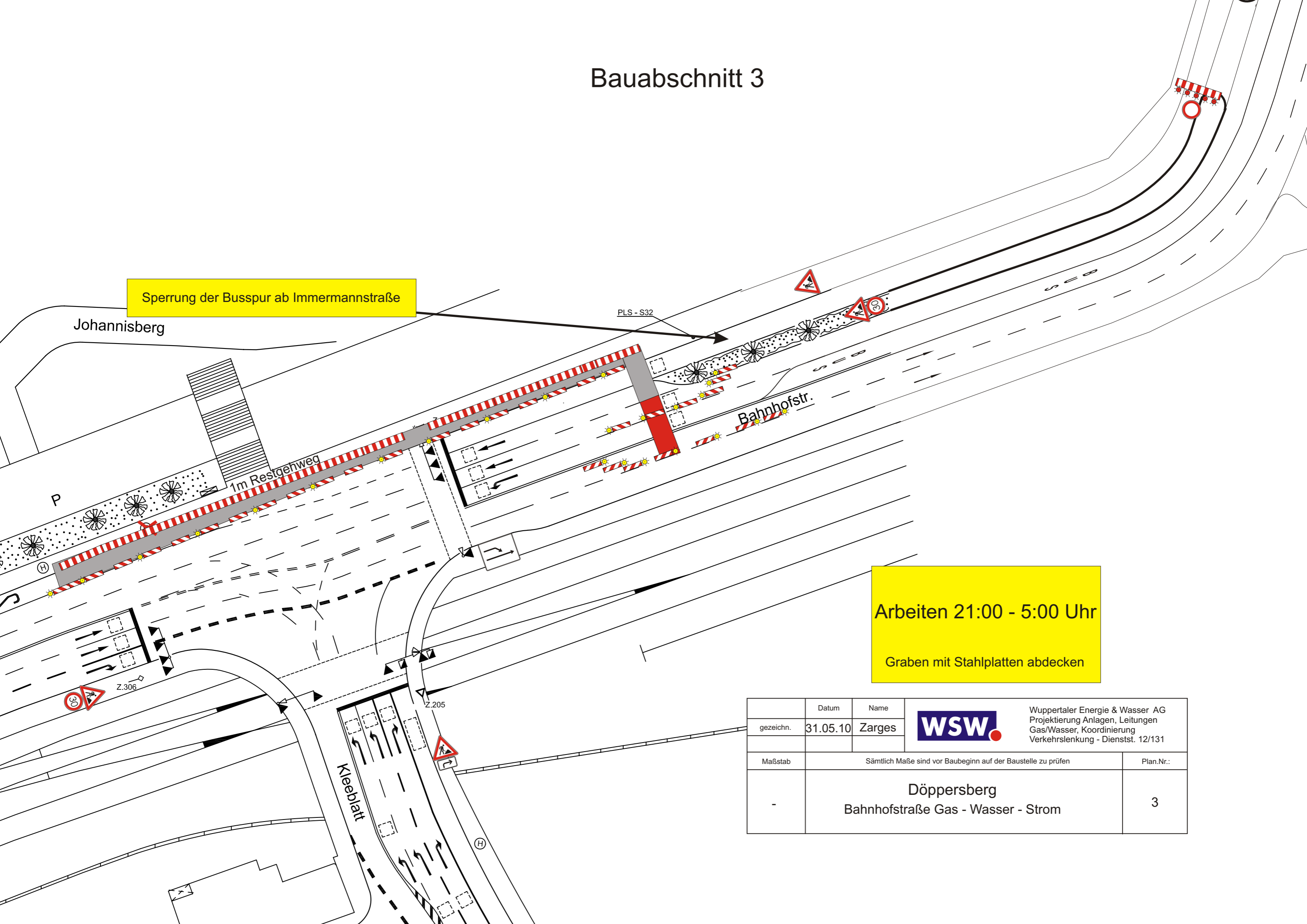



Bauabschnitt 3



Sperrung der Busspur ab Immermannstraße

Arbeiten 21:00 - 5:00 Uhr
Graben mit Stahlplatten abdecken

	Datum	Name	 Wuppertaler Energie & Wasser AG Projektierung Anlagen, Leitungen Gas/Wasser, Koordinierung Verkehrslenkung - Dienstst. 12/131
gezeichnet	31.05.10	Zarges	
Maßstab	Sämtlich Maße sind vor Baubeginn auf der Baustelle zu prüfen		Plan.Nr.:
-	Döppersberg Bahnhofstraße Gas - Wasser - Strom		3