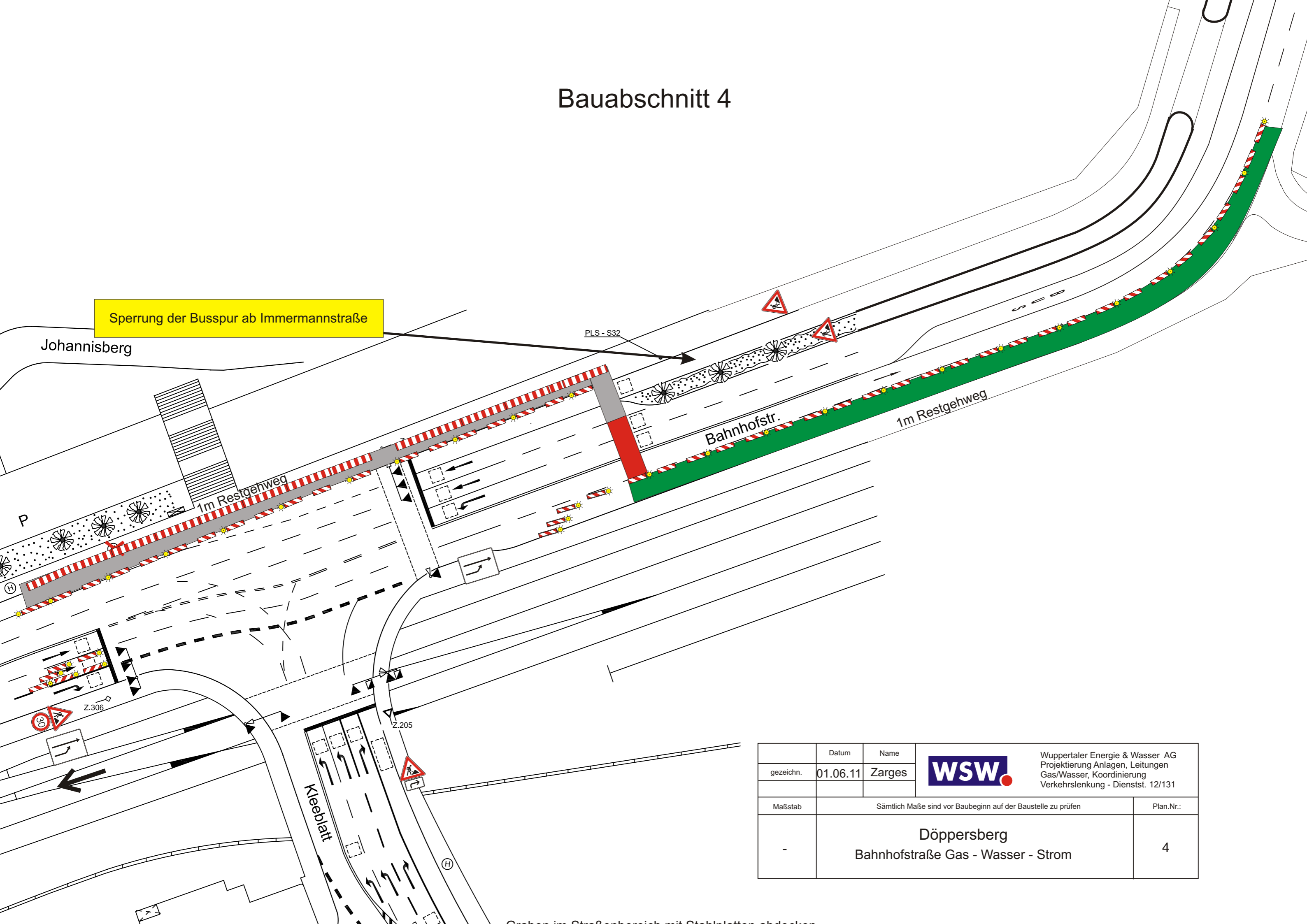


Bauabschnitt 4



Sperrung der Busspur ab Immermannstraße

Johannisberg

PLS - S32

Bahnhofstr.

1m Restgehweg

1m Restgehweg

Kleeblatt

	Datum	Name	 Wuppertaler Energie & Wasser AG Projektierung Anlagen, Leitungen Gas/Wasser, Koordinierung Verkehrslenkung - Dienstst. 12/131
gezeichnet	01.06.11	Zarges	
Maßstab	Sämtlich Maße sind vor Baubeginn auf der Baustelle zu prüfen		Plan.Nr.:
-	Döppersberg Bahnhofstraße Gas - Wasser - Strom		4

Graben im Straßenbereich mit Stahlplatten abdecken