

Dieser medizinische Sprachführer erleichtert die Kommunikation mit arabisch- oder farsi/persisch-sprechenden Patienten. Hierbei unterstützt Sie der „grüne“ MedGuide insbesondere bei der Diagnose psychischer Störungen, auch wenn kein Dolmetscher verfügbar ist. Grundlage ist eine ausführliche psychiatrische und psychotherapeutische Anamnese.

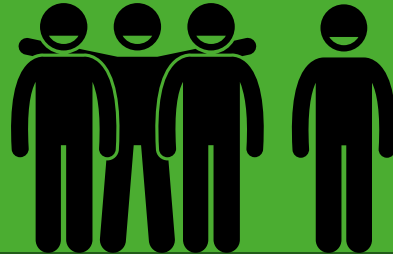
Der MedGuide behandelt Fragen u.a. zur posttraumatischen Belastungsstörung und Dissoziation. Auch Migrationsaspekte – etwa der bislang erfolgte Grad der Integration – und einige kulturelle Besonderheiten kommen zur Sprache. So wird der Alltag von Patienten mit Migrationsgeschichte ebenso berücksichtigt.

Dank der umfassenden Inhalte ist der Sprachführer vielseitig einsetzbar, wobei Ihnen zahlreiche Illustrationen helfen, sich noch besser mit den Patienten zu verständigen.

Weitere Ausgaben sind:

- MedGuide Allgemeinmedizin für € 19,90
- MedGuide Schwangerschaft / Geburtshilfe für € 24,80

Der MedGuide wurde in Berlin mit einem Preis zur „Interkulturellen Kommunikation“ ausgezeichnet. Gratis-Leseproben (PDF) hier:



Edition MedGuide, M. Schwarz, Th.-Sturm-Str. 13, D-25813 Husum, info@edition-medguide.de
Fax 04841 - 770 99 96 | Änderungen und Irrtümer vorbehalten | Stand: 12. November 2018

MEDGUIDE

Medizinischer Sprachführer

Psychiatrie, Psychotherapie, Psychosomatik (Diagnostik)



vielfach illustriert, DIN A4, 192 S.
in diesen Sprachen erhältlich:

- Arabisch, Farsi, Deutsch
- Tigrinya (afrik.), Russ., Dt.

weitere Übersetzungen in Planung



für **€ 39,90** direkt bestellbar bei

www.edition-medguide.de

für **€ 39,90** direkt bestellbar bei

www.edition-medguide.de



Allg. psychiatrische Anamnese / Fragen zur Migration



Posttraumatische Belastungsstörung (PTBS) / Dissoziation



Affektive Störungen: Manie, Bipolare Störung, Depression



Angststörungen



Zwangsstörungen



Somatoforme Schmerzstörungen / Somatoforme Störungen



Persönlichkeits- u. Verhaltensstörungen mit Fragebogen



Essstörungen: Magersucht, Bulimie, Binge Eating



ADHS im Erwachsenenalter



Abhängigkeiten: Suchtmittel wie Nikotin, Alkohol, Beruhigungsmittel, Opioide, Cannabinoide etc.



Schizophrenie / Wahnhafte Störung



Demenz: Fremd- und Eigenanamnese



Anhang: Detail. Charaktereigenschaften / Auswertung zu Fragebogen / Arzneimittel und Wirkstoffe

Fragen zur Migration



Was ist Ihnen wichtiger?

أيهما أهم بالنسبة لك؟
چه چیزی برایتان مهم تر است؟



• Eigene Ziele

الأهداف الشخصية
هدف های شخصی

• Beides ist mir wichtig, ich entscheide je nach Situation

الاثنين مهم بالنسبة لي، أقرر حسب الموقف | بستگی به موقعیت دارد

• Ziele der Gesellschaft o. Gruppe/Familie

أهداف المجتمع أو الجماعة/ العائلة
اهداف جامعه یا گروه / خانواده

Phobische Störung



Gibt es andere Situationen oder Dinge, die Ihnen starke Angst machen?

هل توجد مواقف أخرى أو أشياء أخرى تسبب لك خوفاً شديداً؟ | آیا شرایط یا چیزهای دیگری هست که شما را به شدت می ترسانند؟



• Spritzen

الحقن | تزریقات



• Reisen mit einem Flugzeug

السفر بالطائرة | سفر با هواپیما



• Tiere z. B. Spinnen, Schlangen, Insekten

الحيوانات، مثل العنكبوت والثعابين والحشرات
حيوانات مانند عنكبوت، مار، حشرات



• Fahren mit einem Aufzug

استخدام المصعد | حضور در آسانسور

Zwangshandlungen



Sammeln Sie verschiedene Dinge, ohne sie wirklich zu brauchen – und können diese dann nicht entsorgen?

هل تحرص على تجميع أشياء مختلفة دون أن تحتاج إليها فعلياً، ولا تتمكن من التخلص منها بعد ذلك؟ | آیا چیزهای زیادی را بدون این که به آنها نیاز داشته باشید جمع می کنید و نمی توانید بعداً آنها را بیرون بریزید؟

Schizophrenie / Wahnhafte Störung



Sind Sie überzeugt, dass Ihr Partner oder Ihre Partnerin untreu ist, und verfolgen Sie diese Eifersuchtsgefühle ständig?

هل أنت مقتنع بأن شريكك خائن أو شريكك خائنة وهل مشاعر الغيرة هذه ترافقك دائماً؟
آیا مطمئن هستید که همسرتان به شما وفادار نیست و این احساسات غیرتی همیشه همراه شما هستند؟

Dieser medizinische Sprachführer erleichtert die Kommunikation zwischen fremdsprachigen Menschen und Arzt.

Mit diesem MedGuide lässt sich auch ohne Dolmetscher eine ausführliche Anamnese erstellen, ein klinischer Befund erheben und bestimmte Behandlungsschritte wesentlich leichter erläutern.

Es wurden über 500 medizinischen Fragen & Antworten ausgesucht, die für die Praxis (Allgemeinmedizin, Facharzt Innere Medizin u.a.) sowie in der Klinik/Notaufnahme notwendige Informationen liefern.

Auf 100 Seiten finden sich neben den Übersetzungen zahlreiche, und vor allen Dingen aussagekräftige Illustrationen.

Beispiele – hier in Arabisch/Farsi – finden Sie umseitig. Weitere mehrsprachige Details natürlich auf unserer Website!

Weitere MedGuide-Ausgaben können Sie direkt bei uns bestellen:

- **ROTER MedGuide Schwangerschaft / Geburtshilfe für € 24,80**
- **GRÜNER MedGuide Psychiatrie / Psychotherapie / Psychosomatik (Diagnostik) für € 39,90**

MEDGUIDE: MEDICAL HELP FOR FOREIGN SPEAKING PATIENTS (AND DOCTORS)

These medical publications will make it easier to communicate with patients who speak foreign languages.

With this MedGuide, you can also gather a full medical history and test results without an interpreter and explain much more easily to the patient certain treatments without translation.

Our instructions are specifically designed with culturally sensitive illustrations. This also benefits non-literate / non-alphabetized patients worldwide.

The MedGuide are mainly in German (like this reading sample) – combined with other languages like Arab, Farsi, Tigrinya (an African language in Eritrea), Turkish, Russian, Kurmanji (Kurdish) and more. Translations into English, French and Spanish will be available in early 2019.



Edition MedGuide, M. Schwarz, Th.-Sturm-Str. 13, D-25813 Husum, info@edition-medguide.de
Fax 04841 - 770 99 96 | Änderungen und Irrtümer vorbehalten | Stand: 12. Nov 2018

MEDGUIDE

Medizinischer Sprachführer



für **€ 19,90** direkt bestellbar bei

www.edition-medguide.de

für **€ 19,90** direkt bestellbar bei

www.edition-medguide.de

Dieser medizinische Sprachführer erleichtert die Kommunikation mit fremdsprachigen Schwangeren.

Mit diesem MedGuide kann man, auch wenn kein Dolmetscher verfügbar ist, eine ausführliche Anamnese erstellen, einen klinischen Befund erheben und der schwangeren Frau bestimmte Behandlungsschritte erläutern.

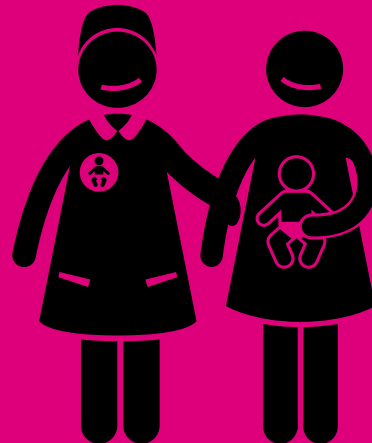
Auf 136 Seiten finden sich neben den Übersetzungen zahlreiche aussagekräftige Illustrationen. Es wurden medizinische Fragen und Antworten ausgesucht, die für die Frauenarzt-Praxis, das Krankenhaus und den Besuch bei der Hebamme notwendige Informationen liefern.

Auszüge aus dem Inhalt finden Sie beispielhaft in Arabisch/Farsi in den Innenseiten. Weitere Leseproben (PDF) lassen sich auf unserer Website kostenfrei herunterladen.

Weitere Ausgaben sind:

MedGuide (Allgemeinmedizin) für € 19,90

MedGuide Psychiatrie / Psychotherapie /
Psychosomatik für € 39,90



Der MedGuide wurde in Berlin mit einem Preis zur „Interkulturellen Kommunikation“ ausgezeichnet. Leseproben hier:



Edition MedGuide, M. Schwarz, Th.-Storm-Str. 13, D-25813 Husum, info@edition-medguide.de
Fax 04841- 770 99 96 | Änderungen und Irrtümer vorbehalten | Stand: 12. Nov. 2018

MEDGUIDE

Medizinischer Sprachführer Schwangerschaft / Geburtshilfe



vielfach illustriert, DIN A4, 136 S.,
in diesen Sprachen erhältlich:

- Arabisch, Farsi, Deutsch
- Türkisch, Russisch, Deutsch
- Tigrinya, Kurdisch, Deutsch

für **€ 24,80** direkt bestellbar bei

www.edition-medguide.de

für **€ 24,80** direkt bestellbar bei

www.edition-medguide.de



Vitalwerte

Ich prüfe nun Ihren Blutdruck und Puls, ggf. auch Ihre Temperatur. Bitte setzen Sie sich oder legen Sie sich hin und atmen Sie ruhig.



القيم الحيوية | اعداد حياتي

أنا الآن سوف أقيس ضغط الدم والنبض، وربما درجة الحرارة الخاصة بك. يرجى الجلوس أو الاستلقاء والتنفس بهدوء. من اكون فشار خون و نبض، و احتمالاً درجه حرارت شما را اندازه خواهم گرفت. لطفاً بر روی صندلی بنشینید، یا بخوابید و آرام نفس بکشید.

Kontrolle der Rückbildungsvorgänge

Bei jeder Kontrolle durch Arzt oder Hebamme wird der Höhenstand der Gebärmutter getastet. So wird der Rückbildungsvorgang der Gebärmutter kontrolliert.



رصد انحداد الرحم نظارت بر بازگشت رحم

خلال كل استشارة مع الطبيب أو القابلة، يتم مسح الرحم للتحقق من مدى ارتفاعه. وهذا للتحقق ما إذا كان الرحم يتراجع بشكل طبيعي طي هر بار مشاوره با دکتر یا ماما، رحم لمس می شود تا مشاهده شود به چه میزان بالاست. این معاینه به منظور بررسی بازگشت طبیعی رحم انجام می شود.

Kontrollbesuche bei Frauenärztin & Hebamme



Sind Schmerzen im Unterbauch / Beckenbereich aufgetreten?

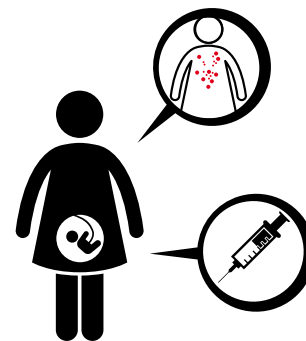
- nein
- ja

هل تعاني من أي ألم في أسفل البطن / منطقة الحوض؟
آیا در ناحیه پایین شکم / لگن درد داشته اید؟
لا | خیر
أجل | بله

Wissenswertes rund um Mutter und Kind

Röteln-Schutz

Bei der Erstuntersuchung wird geprüft, ob Sie ausreichend gegen Röteln geschützt sind: Dies wird im Impfpass durch zwei erfolgte Röteln-Impfungen nachgewiesen.



الحماية ضد الحصبة الألمانية حفاظت در برابر سرخجه

خلال الفحص الأول، سيتم تحديد ما إذا كنت محمياً بما فيه الكفاية ضد الحصبة الألمانية. وسيظهر ذلك على بطاقة التطعيم بلقاحين ضد الحصبة الألمانية. طي معاینه اول مشخص می شود که شما به مقدار کافی در برابر سرخجه حفاظت می شوید یا خیر. این موضوع با دو بار تزریق واکسن سرخجه، بر روی کارت واکسیناسیون نشان داده خواهد شد.

Geburt / Klinik



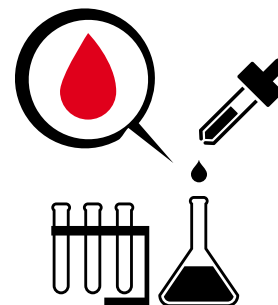
Haben Sie regelmäßig Wehen?

- nein
- ja

Alle wie viel Minuten kommen die Wehen?

هل تعاني من تقلصات منتظمة؟
آیا شما انقباضات منظمی دارید؟
لا | خیر
أجل | بله
کم دقیقه تفصل بین التقلصات؟
فاصله بین انقباضات به چه میزان است؟

Im Rahmen der Vorsorgeuntersuchungen wird der Hämoglobinwert bestimmt, um eine Blutarmut während der Schwangerschaft auszuschließen.



وتجرى الفحوص الوقائية لتحديد قيمة الهيموجلوبين لاستبعاد فقر الدم أثناء الحمل.
بررسی های پیشگیرانه ای برای تعیین مقدار هموگلوبین به منظور تأیید عدم کم خونی در دوره بارداری انجام می شود.