



Bericht energie gewinnt - Gesamtschule

Stand:	08.02.2019
Objektbezeichnung:	Gesamtschule
Adresse:	Kruppstr. 139/145 42113 Wuppertal
Wetterstation:	Wuppertal Buchenhofen neu
Bauwerkszuordnungskatalog:	4150 Gesamtschulen
Ansprechpartner:	Julia Beeck patrick.lochthowe@gmw.wuppertal.de
Berichtszeitraum:	01.01.2019 bis 31.01.2019

Bereinigungssockel

Wärme (Gt): 0,00 kWh

Hinweis zur Darstellung

Die Grafiken auf den nachfolgenden Seiten enthalten zu den Medien Wärme, Strom und Wasser die bisherigen Monatsverbräuche des aktuellen Jahres. In der ersten Darstellung sind die Werte eines jeden Monats aufgeführt, in der zweiten sind die Werte kumuliert dargestellt. D.h. der Februar enthält die Summe aus Januar + Februar, der März die Summe aus Januar, Februar und März usw. Im Dezember hat man dann den Verbrauch eines ganzen Jahres. Die Baseline (Referenzverbräuche) sind jeweils als Punkte dargestellt und als durchschnittliche monatliche Verteilung des Jahresreferenzverbrauches der vergangenen drei Jahre angegeben. Die Referenzwerte zeigen somit die typischerweise zu erwartenden Verbräuche an. In der kumulierten Darstellung ist eine systematische Abweichung des realen Verbrauchs vom Referenzverbrauch (Mehr- oder Minderverbrauch) am besten erkennbar.

Projekt: Energie gewinnt

Die Summe der witterungsbereinigten Monatsverbräuche (Wärme) entspricht NICHT genau dem witterungsbereinigten Jahresverbrauch, da nur hierfür eine exakte Formel gemäß der einschlägigen Richtlinie VDI 3808 existiert. Die Abweichungen liegen im Bereich von ca. 1-3%.

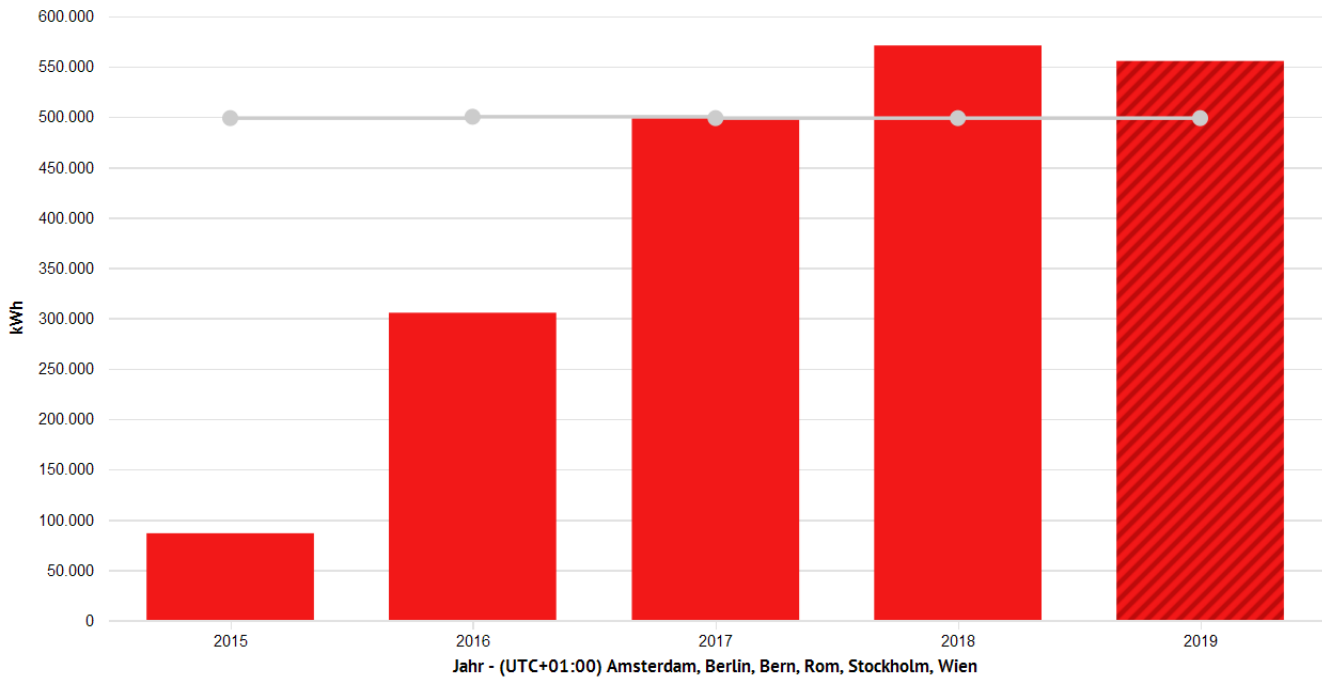
Vorläufige Werte, ZFA

In den meisten Liegenschaften befinden sich automatisch ausgelesene Zähler, von denen zum Zeitpunkt der Berichterstellung möglicherweise noch einzelne Daten fehlen (Korrekturen, Datenlücken). Außerdem liegt der Brennwert (Energiegehalt des Gases für die Umrechnung von m³ in kWh) noch nicht vor. Insofern sind die Verbräuche des Berichtsmonats vorläufig. Es können sich im Nachhinein geringfügige Abweichungen ergeben.



Auswertungen

1 Jahresverbräuche Wärme - mit Baseline



Gesamtschule Zusammenfassung der Gebäude, Wärme (Gt), witterungsbereinigt

■ Verbrauch, aufgeteilt (kWh, alle Medien, ein Energiebereich, Ist- oder Vorhersagewert) ■ Referenzwert (alle Medien, Verbrauch, Istwert)

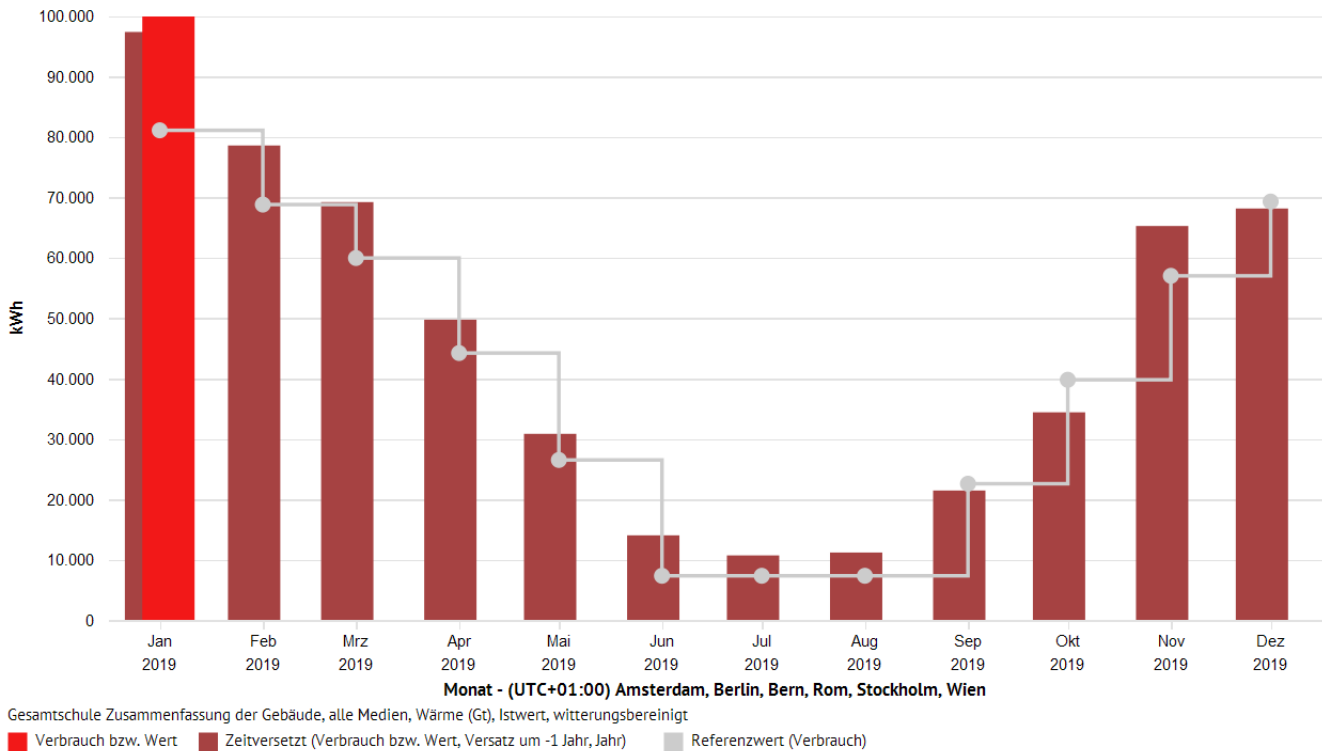
Tabelle: Gesamtschule Zusammenfassung der Gebäude, Wärme (Gt), witterungsbereinigt

	2015	2016	2017	2018	2019
Referenzwert, Istwert, Verbrauch, alle Medien, MWh					
	498,601	499,967	498,601	498,601	498,601
Verbrauch, aufgeteilt, Ist- oder Vorhersagewert, ein Energiebereich, alle Medien, MWh					
	86,481	305,398	498,601	570,749	555,343

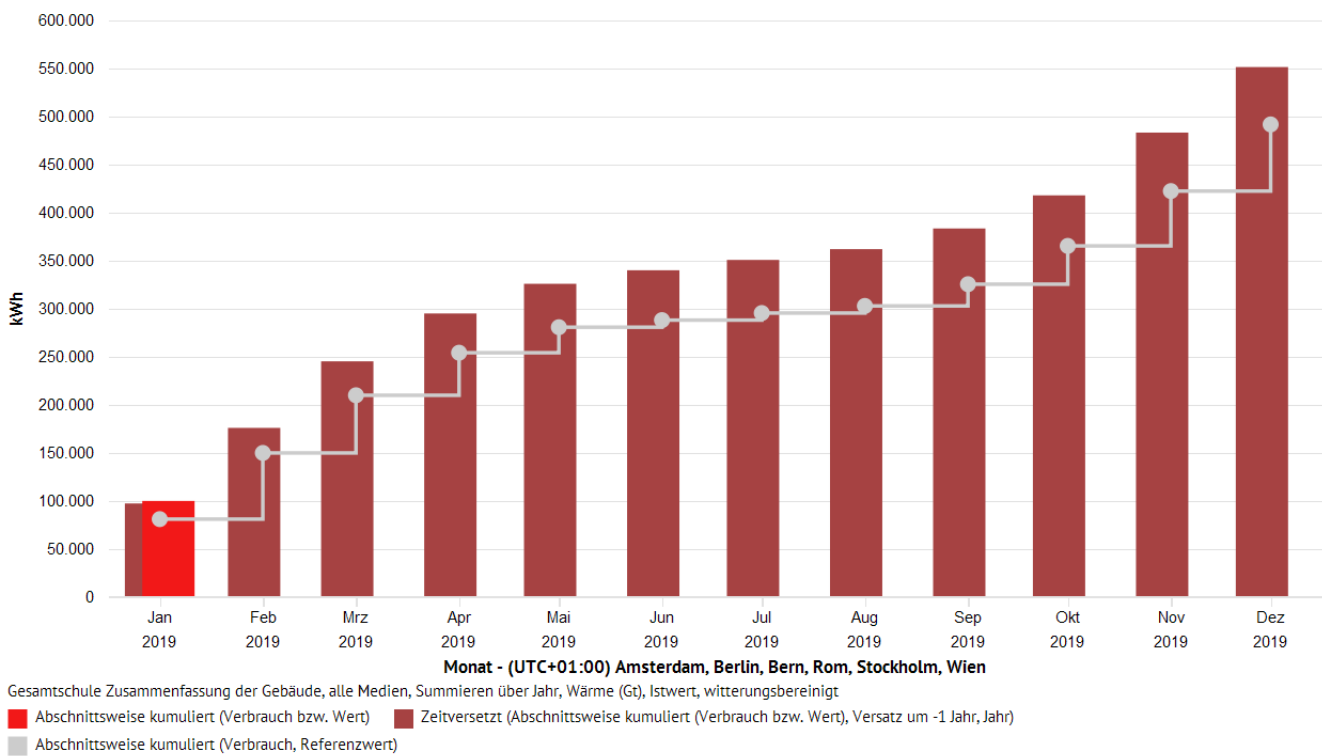


Auswertungen

1 monatlicher Verbrauch Wärme mit Baseline



1 monatlicher Verbrauch Wärme kumuliert - mit Baseline





Auswertungen

Tabelle: Gesamtschule Zusammenfassung der Gebäude, alle Medien, Wärme (Gt), Istwert, witterungsbereinigt

	Jan. 2019	Feb. 2019	Mrz. 2019	Apr. 2019	Mai. 2019	Jun. 2019	Jul. 2019	Aug. 2019	Sep. 2019	Okt. 2019	Nov. 2019	Dez. 2019
Referenzwert, Verbrauch, MWh												
	81,083	68,797	59,952	44,227	26,536	7,371	7,371	7,371	22,605	39,804	57,003	69,289
Verbrauch bzw. Wert, MWh												
	99,981	-	-	-	-	-	-	-	-	-	-	-
Zeitversetzt, Verbrauch bzw. Wert, -1, Jahr, MWh												
	97,356	78,571	69,206	49,745	30,862	14,066	10,743	11,220	21,482	34,421	65,251	68,144

Tabelle: Gesamtschule Zusammenfassung der Gebäude, alle Medien, Jahr - UTC, Wärme (Gt), Istwert, witterungsbereinigt

	Jan. 2019	Feb. 2019	Mrz. 2019	Apr. 2019	Mai. 2019	Jun. 2019	Jul. 2019	Aug. 2019	Sep. 2019	Okt. 2019	Nov. 2019	Dez. 2019
Abschnittsweise kumuliert, MWh												
Referenzwert, Verbrauch	81,083	149,880	209,832	254,059	280,595	287,966	295,337	302,708	325,313	365,117	422,121	491,409
Verbrauch bzw. Wert	99,981	-	-	-	-	-	-	-	-	-	-	-
Zeitversetzt, Abschnittsweise kumuliert, Verbrauch bzw. Wert, -1, Jahr, MWh												
	97,356	175,927	245,133	294,878	325,740	339,806	350,549	361,769	383,251	417,672	482,922	551,066

Verbrauchsentwicklung

Der unbereinigte Verbrauch für 2019 wird voraussichtlich im Vergleich zum Vorjahr um 9 % (47.143 kWh) steigen.

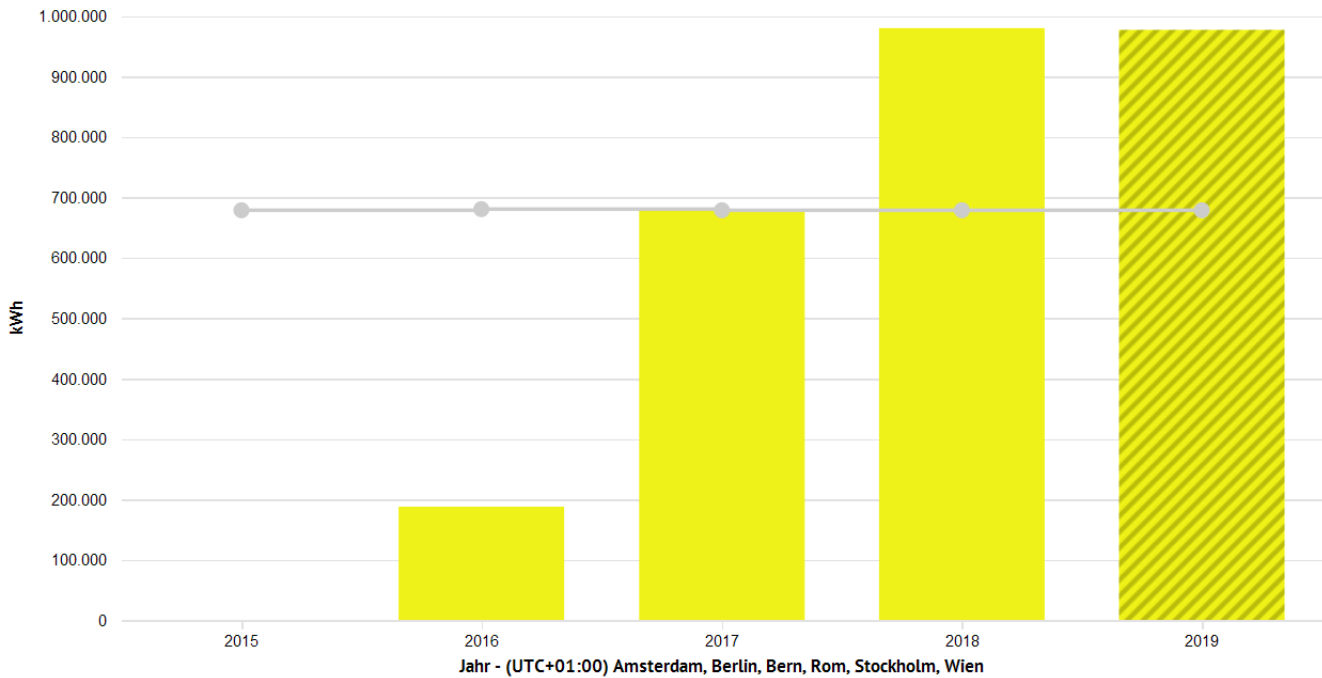
Witterungsbereinigt ergibt sich voraussichtlich eine Verringerung um 3 %.

Der witterungsbereinigte Verbrauch wird voraussichtlich im Vergleich zum Referenzverbrauch um 11 % (56.742 kWh) steigen.



Auswertungen

2 Jahresverbräuche Strom - mit Baseline



Gesamtschule Zusammenfassung der Gebäude, alle Medien, Strom

■ Verbrauch bzw. Wert (Ist- oder Vorhersagewert,) ■ Referenzwert (Verbrauch, Istwert, witterungsbereinigt)

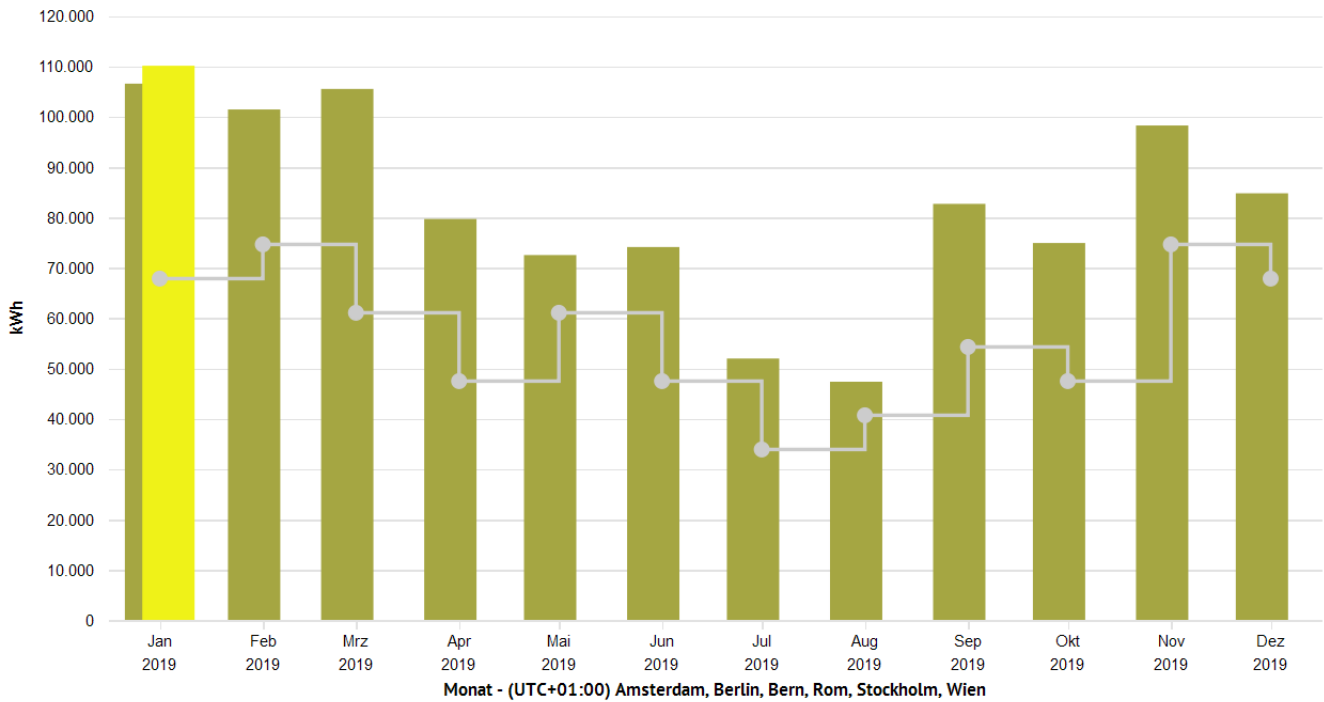
Tabelle: Gesamtschule Zusammenfassung der Gebäude, alle Medien, Strom

	2015	2016	2017	2018	2019
Referenzwert, Istwert, Witterungsbereinigt (Ja), Verbrauch, MWh					
	678,567	680,426	678,567	678,567	678,567
Verbrauch bzw. Wert, Ist- oder Vorhersagewert, Witterungsbereinigt (Nein), MWh					
	-	188,063	678,567	979,894	977,086



Auswertungen

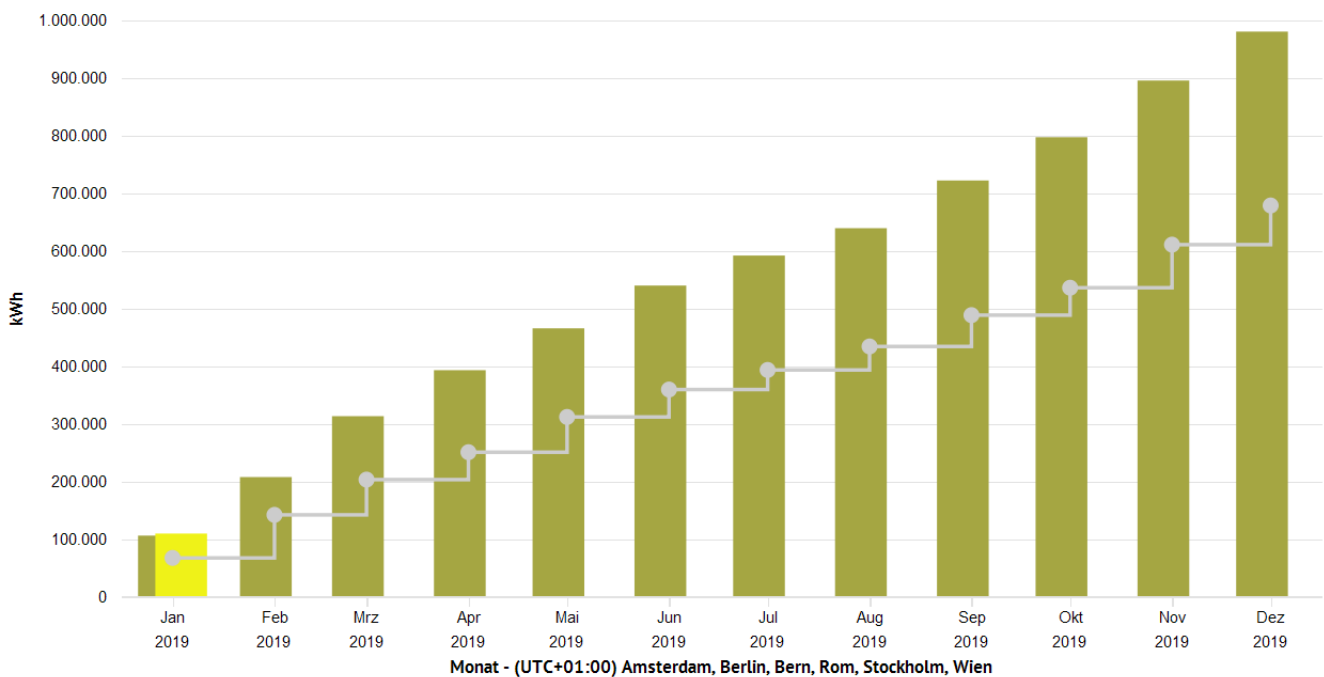
2 monatlicher Verbrauch Strom mit Baseline



Gesamtschule Zusammenfassung der Gebäude, alle Medien, Strom

■ Verbrauch bzw. Wert (Istwert,)
 ■ Zeitversetzt (Verbrauch bzw. Wert, Versatz um -1 Jahr, Jahr, Ist- oder Vorhersagewert,)
 ■ Referenzwert (Verbrauch, Istwert, witterungsbereinigt)

2 monatlicher Verbrauch Strom kumuliert - mit Baseline



Gesamtschule Zusammenfassung der Gebäude, alle Medien, Summieren über Jahr, Strom, Istwert, witterungsbereinigt

■ Abschnittsweise kumuliert (Verbrauch bzw. Wert)
 ■ Zeitversetzt (Abschnittsweise kumuliert (Verbrauch bzw. Wert), Versatz um -1 Jahr, Jahr)
 ■ Abschnittsweise kumuliert (Verbrauch, Referenzwert)



Auswertungen

Tabelle: Gesamtschule Zusammenfassung der Gebäude, alle Medien, Strom

	Jan. 2019	Feb. 2019	Mrz. 2019	Apr. 2019	Mai. 2019	Jun. 2019	Jul. 2019	Aug. 2019	Sep. 2019	Okt. 2019	Nov. 2019	Dez. 2019
Referenzwert, Istwert, Witterungsbereinigt(Ja), Verbrauch, MWh												
	67,857	74,642	61,071	47,500	61,071	47,500	33,928	40,714	54,285	47,500	74,642	67,857
Verbrauch bzw. Wert, Istwert, Witterungsbereinigt(Nein), MWh												
	110,120	-	-	-	-	-	-	-	-	-	-	-
Zeitversetzt, Verbrauch bzw. Wert, Ist- oder Vorhersagewert, Witterungsbereinigt(Nein), -1, Jahr, MWh												
	106,562	101,441	105,515	79,685	72,529	74,124	51,986	47,376	82,696	74,924	98,261	84,794

Tabelle: Gesamtschule Zusammenfassung der Gebäude, alle Medien, Jahr - UTC, Strom, Istwert, witterungsbereinigt

	Jan. 2019	Feb. 2019	Mrz. 2019	Apr. 2019	Mai. 2019	Jun. 2019	Jul. 2019	Aug. 2019	Sep. 2019	Okt. 2019	Nov. 2019	Dez. 2019
Abschnittsweise kumuliert, MWh												
Referenzwert, Verbrauch	67,857	142,499	203,570	251,070	312,141	359,640	393,569	434,283	488,568	536,068	610,710	678,567
Verbrauch bzw. Wert	110,120	-	-	-	-	-	-	-	-	-	-	-
Zeitversetzt, Abschnittsweise kumuliert, Verbrauch bzw. Wert, -1, Jahr, MWh												
	106,562	208,004	313,519	393,204	465,733	539,857	591,843	639,219	721,915	796,839	895,099	979,894

Verbrauchsentwicklung

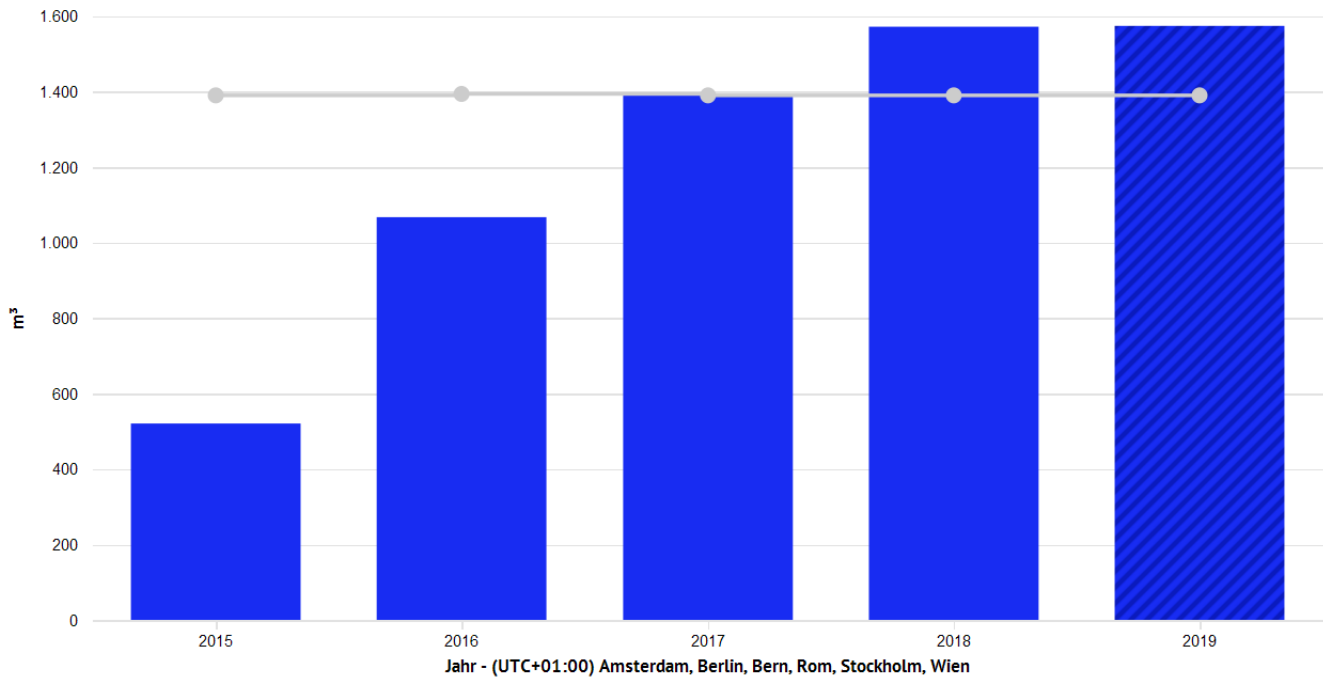
Der Verbrauch wird sich im Vergleich zum Vorjahr voraussichtlich nicht verändern.

Der Verbrauch wird voraussichtlich im Vergleich zum Referenzverbrauch um 44 % (298.519 kWh) steigen.



Auswertungen

3 Jahresverbräuche Wasser - mit Baseline



Gesamtschule Zusammenfassung der Gebäude, alle Medien, Wasser

■ Verbrauch bzw. Wert (Ist- oder Vorhersagewert,) ■ Referenzwert (Verbrauch, Istwert, witterungsbereinigt)

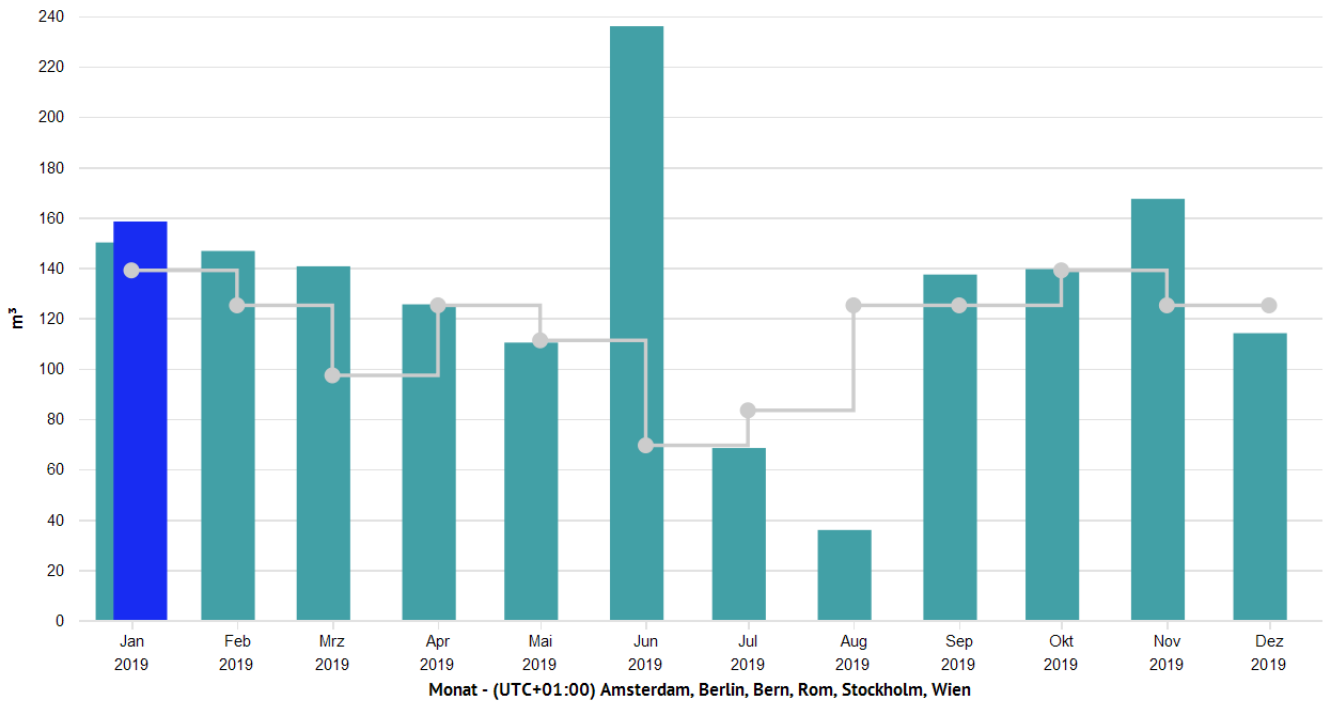
Tabelle: Gesamtschule Zusammenfassung der Gebäude, alle Medien, Wasser

	2015	2016	2017	2018	2019
Referenzwert, Istwert, Witterungsbereinigt(Ja), Verbrauch, m³					
	1.389,9	1.393,7	1.389,9	1.389,9	1.389,9
Verbrauch bzw. Wert, Ist- oder Vorhersagewert, Witterungsbereinigt(Nein), m³					
	521,1	1.067,4	1.389,9	1.571,6	1.573,8



Auswertungen

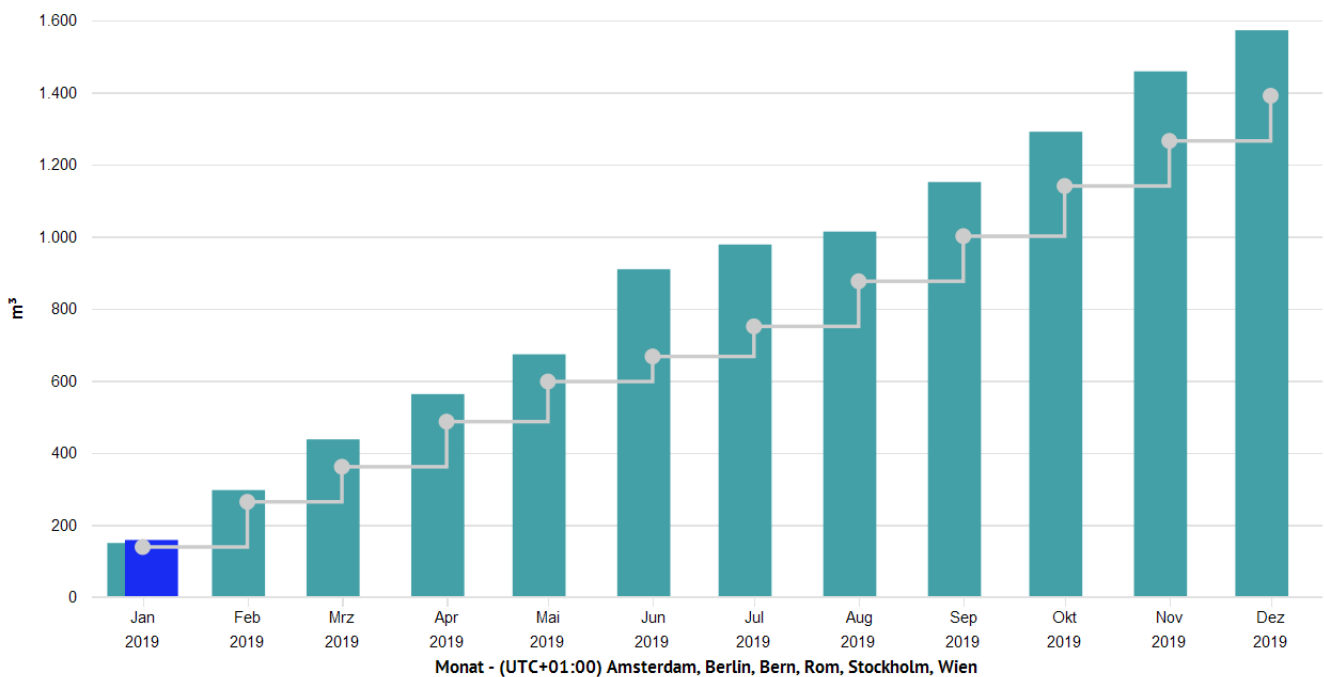
3 monatlicher Verbrauch Wasser mit Baseline



Gesamtschule Zusammenfassung der Gebäude, alle Medien, Wasser, Istwert

■ Verbrauch bzw. Wert (m³) ■ Zeitversetzt (Verbrauch bzw. Wert, Versatz um -1 Jahr, Jahr,) ■ Referenzwert (Verbrauch, witterungsbereinigt)

3 monatlicher Verbrauch Wasser kumuliert - mit Baseline



Gesamtschule Zusammenfassung der Gebäude, alle Medien, Wasser, Summieren über Jahr, Istwert

■ Abschnittsweise kumuliert (Verbrauch bzw. Wert, m³) ■ Zeitversetzt (Abschnittsweise kumuliert (Verbrauch bzw. Wert), Versatz um -1 Jahr, Jahr,) ■ Abschnittsweise kumuliert (Verbrauch, Referenzwert, witterungsbereinigt)



Auswertungen

Tabelle: Gesamtschule Zusammenfassung der Gebäude, alle Medien, Wasser, Istwert

	Jan. 2019	Feb. 2019	Mrz. 2019	Apr. 2019	Mai. 2019	Jun. 2019	Jul. 2019	Aug. 2019	Sep. 2019	Okt. 2019	Nov. 2019	Dez. 2019
Referenzwert, Witterungsbereinigt(Ja), Verbrauch, m³												
	138,986	125,087	97,290	125,087	111,189	69,493	83,392	125,087	125,087	138,986	125,087	125,087
Verbrauch bzw. Wert, Witterungsbereinigt(Nein), m³												
	158,390	-	-	-	-	-	-	-	-	-	-	-
Zeitversetzt, Verbrauch bzw. Wert, Witterungsbereinigt(Nein), -1, Jahr, m³												
	150,060	146,690	140,600	125,490	110,300	235,940	68,430	35,880	137,320	139,470	167,390	114,040

Tabelle: Gesamtschule Zusammenfassung der Gebäude, alle Medien, Jahr - UTC, Wasser, Istwert

	Jan. 2019	Feb. 2019	Mrz. 2019	Apr. 2019	Mai. 2019	Jun. 2019	Jul. 2019	Aug. 2019	Sep. 2019	Okt. 2019	Nov. 2019	Dez. 2019
Abschnittsweise kumuliert, m³												
Referenzwert, Witterungsbereinigt(Ja), Verbrauch	139,0	264,1	361,4	486,5	597,6	667,1	750,5	875,6	1.000,7	1.139,7	1.264,8	1.389,9
Verbrauch bzw. Wert, Witterungsbereinigt(Nein)	158,4	-	-	-	-	-	-	-	-	-	-	-
Zeitversetzt, Abschnittsweise kumuliert, Verbrauch bzw. Wert, Witterungsbereinigt(Nein), -1, Jahr, m³												
	150,1	296,8	437,4	562,8	673,1	909,1	977,5	1.013,4	1.150,7	1.290,2	1.457,6	1.571,6

Verbrauchsentwicklung

Der Verbrauch wird sich im Vergleich zum Vorjahr voraussichtlich nicht verändern.

Der Verbrauch wird voraussichtlich im Vergleich zum Referenzverbrauch um 13 % (184 m³) steigen.