



## Bericht mit Vergleich zum Referenzverbrauch - Ehrenhainstr. 1 A - 6305 -



Stand: 12.08.2019  
Objektbezeichnung: Ehrenhainstr. 1 A - 6305 -  
Adresse: Ehrenhainstr. 1 A  
42329 Wuppertal  
Wetterstation: Wuppertal Buchenhofen neu  
Bauwerkszuordnungskatalog: 4400 Kindertagesstätten  
Ansprechpartner: Stephan Bohlen  
stephan.bohlen@gmw.wuppertal.de  
Ende des Betrachtungszeitraums: 31.07.2019

### Bereinigungssockel

Wärme (Gt): 12.000,00 kWh

### Energiefaktoren

beheizbare Bruttogrundfläche (BGFE): 1.460,00 m<sup>2</sup>



## Anmerkungen

- 01.01.2019: Besonderheiten/Technische Ausstattung
- 1) mechanische Be- und Entlüftung (nur im Winterbetrieb)
  - 2) Warmwasserbereitung im Kessel integriert
  - 3) Trinkwasser-Spülstation
  - 4) Fußbodenheizung

## Hinweis zur Darstellung

Die Grafiken auf den nachfolgenden Seiten enthalten zu den Medien Wärme, Strom und Wasser die bisherigen Monatsverbräuche des aktuellen Jahres. In der ersten Darstellung sind die Werte eines jeden Monats aufgeführt, in der zweiten sind die Werte kumuliert dargestellt. D. h. der Februar enthält die Summe aus Januar + Februar, der März die Summe aus Januar, Februar und März usw. Im Dezember hat man dann den Verbrauch eines ganzen Jahres. Die Baseline (Referenzverbräuche) sind jeweils als Punkte dargestellt und als durchschnittliche monatliche Verteilung des Jahresreferenzverbrauches angegeben. Die Referenzwerte zeigen somit die typischerweise zu erwartenden Verbräuche an. In der kumulierten Darstellung ist eine systematische Abweichung des realen Verbrauchs vom Referenzverbrauch (Mehr- oder Minderverbrauch) am Besten erkennbar.

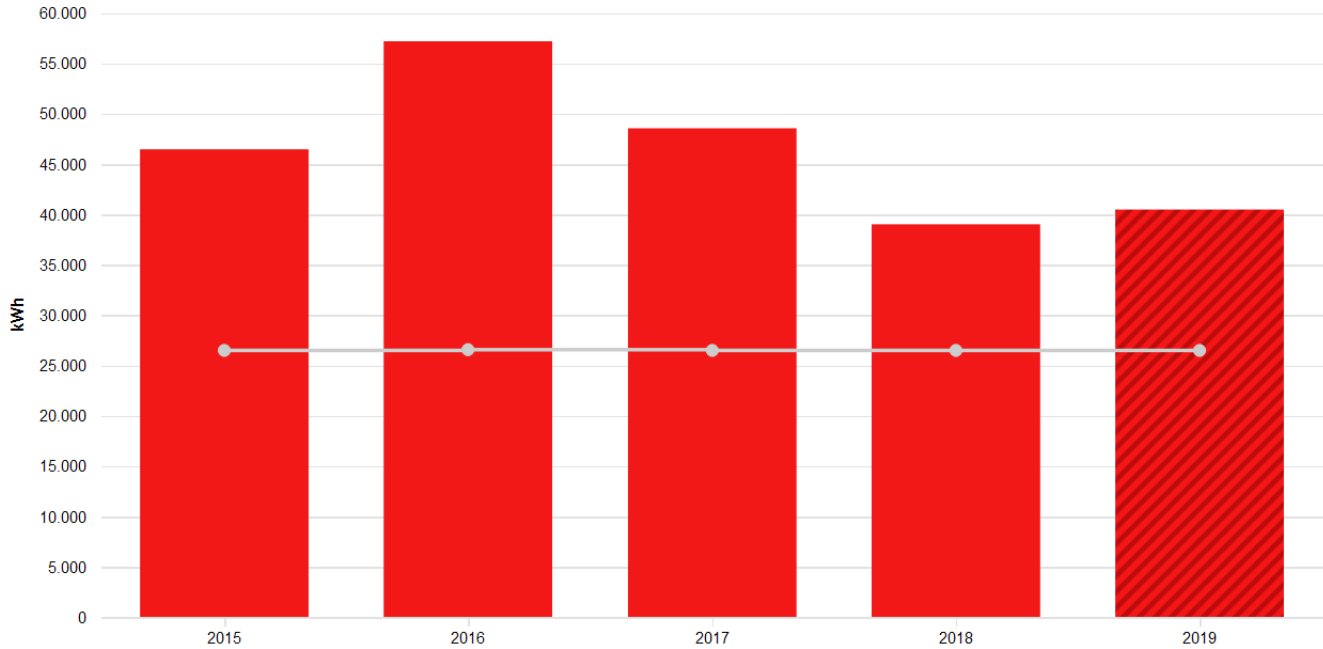
Vorläufige Werte, ZFA

In den meisten Liegenschaften befinden sich automatisch ausgelesene Zähler, von denen zum Zeitpunkt der Berichterstattung möglicherweise noch einzelne Daten fehlen (Korrekturen, Datenlücken). Außerdem liegt der Brennwert (Energiegehalt des Gases für die Umrechnung von m<sup>3</sup> in kWh) noch nicht vor. Insofern sind die Verbräuche des Berichtsmonats vorläufig. Es können sich im Nachhinein geringfügige Abweichungen ergeben.



## Wärme: Jahresverbräuche

1 Jahresverbräuche Wärme - mit Baseline



Jahreswerte, Ehrenhainstr. 1 A - 6305 -, Wärme (Gt), witterungsbereinigt

■ Verbrauch, aufgeteilt (kWh, alle Medien, ein Energiebereich, Ist- oder Vorhersagewert) ■ Referenzwert (alle Medien, Verbrauch, Istwert)

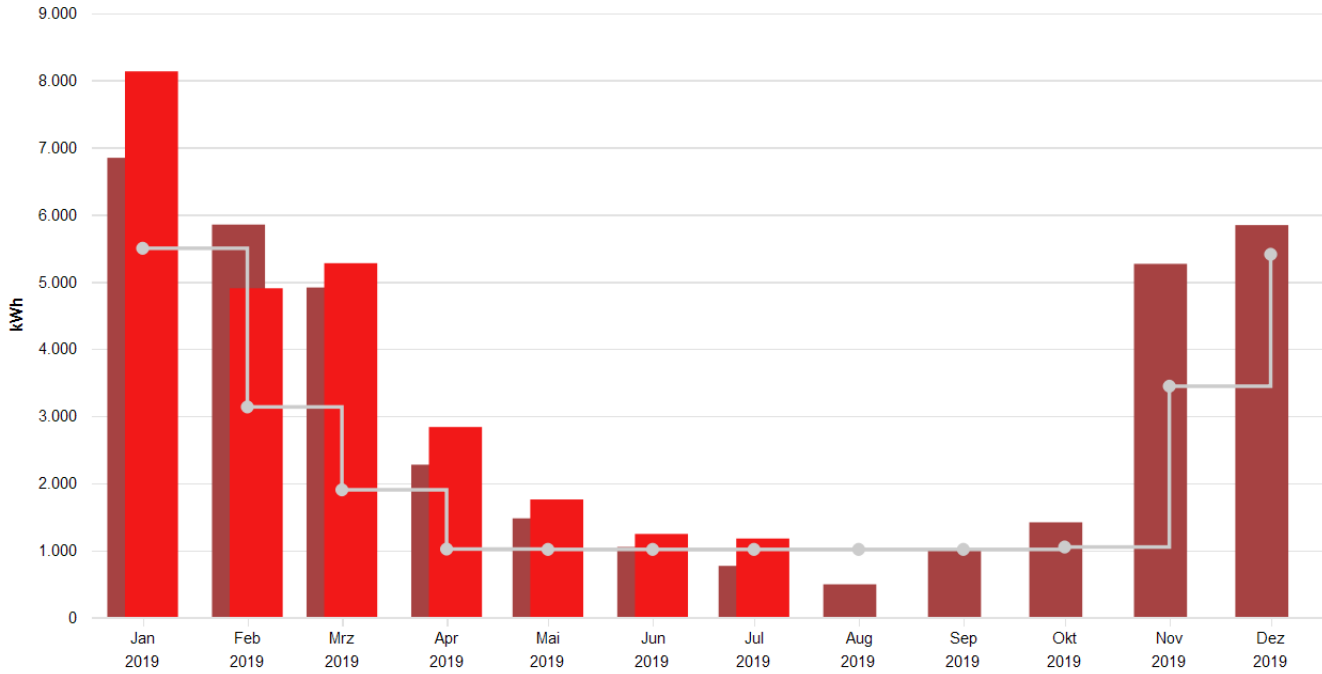
Tabelle: Ehrenhainstr. 1 A - 6305 -, Wärme (Gt), witterungsbereinigt

	2015	2016	2017	2018	2019
<b>Referenzwert, Istwert, Verbrauch, alle Medien, MWh</b>					
	26,500	26,573	26,500	26,500	26,500
<b>Verbrauch, aufgeteilt, Ist- oder Vorhersagewert, ein Energiebereich, alle Medien, MWh</b>					
	46,468	57,194	48,555	39,024	40,485



## Wärme: Diagramm Monatsverbräuche

1 monatlicher Verbrauch Wärme mit Baseline

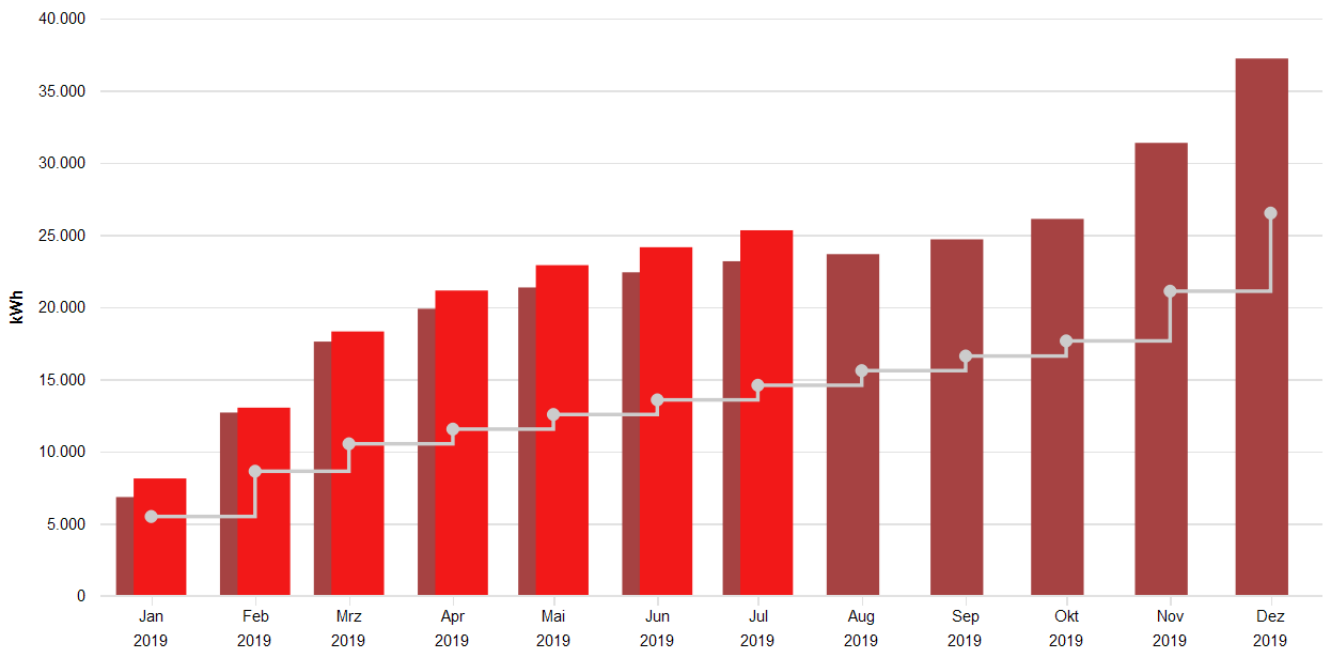


Monatswerte, Ehrenhainstr. 1 A - 6305 -, Wärme (Gt), alle Medien, Istwert, witterungsbereinigt

■ Verbrauch bzw. Wert ■ Zeitversetzt (Verbrauch bzw. Wert, Versatz um -1 Jahr, Jahr) ■ Referenzwert (Verbrauch)



### 1 monatlicher Verbrauch Wärme kumuliert - mit Baseline



Monatswerte, Ehrenhainstr. 1 A - 6305 -, Wärme (Gt), alle Medien, Summieren über Jahr, Istwert, witterungsbereinigt

- Abschnittsweise kumuliert (Verbrauch bzw. Wert)
- Zeitversetzt (Abschnittsweise kumuliert (Verbrauch bzw. Wert), Versatz um -1 Jahr, Jahr)
- Abschnittsweise kumuliert (Verbrauch, Referenzwert)



## Wärme: Tabelle Monatsverbräuche

Tabelle: Ehrenhainstr. 1 A - 6305 -, alle Medien, Wärme (Gt), Istwert, witterungsbereinigt

	Jan. 2019	Feb. 2019	Mrz. 2019	Apr. 2019	Mai. 2019	Jun. 2019	Jul. 2019	Aug. 2019	Sep. 2019	Okt. 2019	Nov. 2019	Dez. 2019
<b>Referenzwert, Verbrauch, MWh</b>												
	5,496	3,134	1,899	1,017	1,012	1,012	1,012	1,012	1,012	1,047	3,442	5,406
<b>Verbrauch bzw. Wert, MWh</b>												
	8,131	4,901	5,274	2,834	1,756	1,242	1,174	-	-	-	-	-
<b>Zeitversetzt, Verbrauch bzw. Wert, -1, Jahr, MWh</b>												
	6,844	5,849	4,912	2,274	1,475	1,048	0,767	0,492	1,023	1,415	5,264	5,841

Tabelle: Ehrenhainstr. 1 A - 6305 -, alle Medien, Jahreswerte, Wärme (Gt), Istwert, witterungsbereinigt

	Jan. 2019	Feb. 2019	Mrz. 2019	Apr. 2019	Mai. 2019	Jun. 2019	Jul. 2019	Aug. 2019	Sep. 2019	Okt. 2019	Nov. 2019	Dez. 2019
<b>Abschnittsweise kumuliert, MWh</b>												
<b>Referenzwert, Verbrauch</b>	5,496	8,630	10,529	11,546	12,557	13,569	14,581	15,593	16,605	17,652	21,094	26,500
<b>Verbrauch bzw. Wert</b>	8,131	13,031	18,305	21,140	22,896	24,138	25,311	-	-	-	-	-
<b>Zeitversetzt, Abschnittsweise kumuliert, Verbrauch bzw. Wert, -1, Jahr, MWh</b>												
	6,844	12,693	17,604	19,878	21,353	22,401	23,167	23,659	24,682	26,097	31,361	37,202



## **Wärme: Verbrauchsentwicklung**

Der unbereinigte Verbrauch für 2019 wird voraussichtlich im Vergleich zum Vorjahr um 8 % (2.836 kWh) steigen.

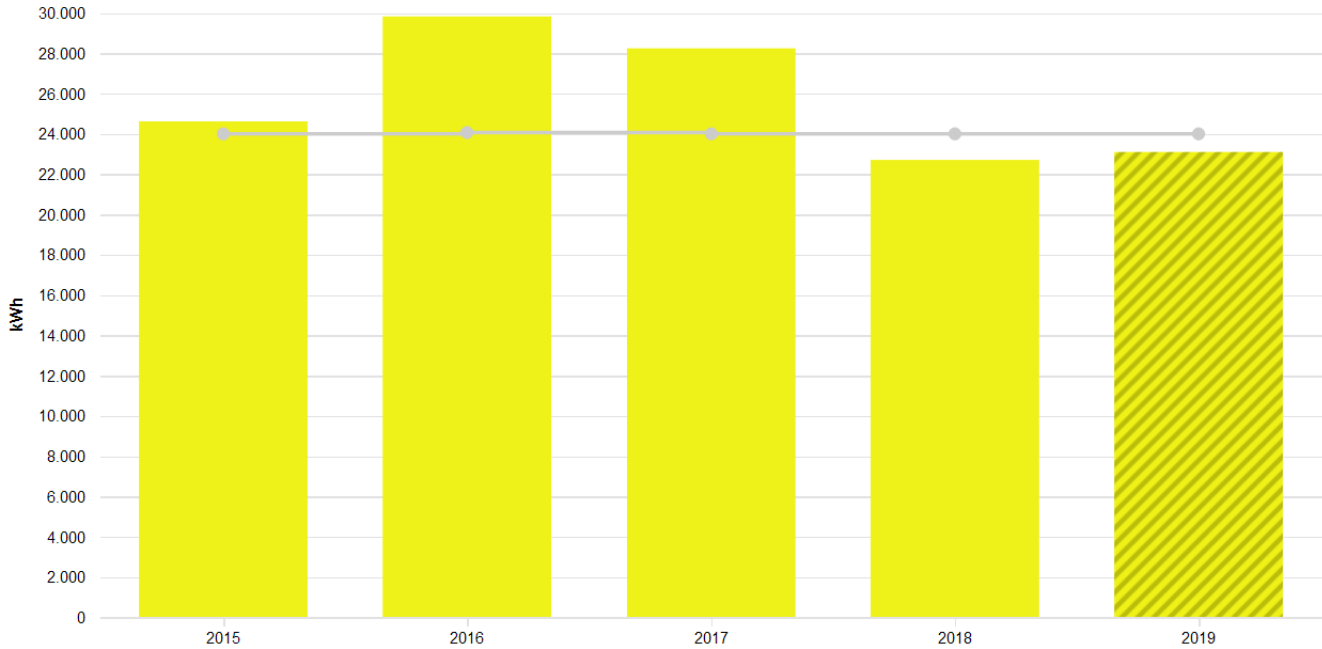
Witterungsbereinigt ergibt sich voraussichtlich eine Steigerung um 4 % (1.461 kWh).

Der witterungsbereinigte Verbrauch wird voraussichtlich im Vergleich zum Referenzverbrauch um 53 % (13.985 kWh) steigen.



## Strom: Jahresverbräuche

2 Jahresverbräuche Strom - mit Baseline



Jahreswerte, Ehrenhainstr. 1 A - 6305 -, Strom, alle Medien

■ Verbrauch bzw. Wert (Ist- oder Vorhersagewert) ■ Referenzwert (Verbrauch, Istwert, witterungsbereinigt)

Tabelle: Ehrenhainstr. 1 A - 6305 -, alle Medien, Strom

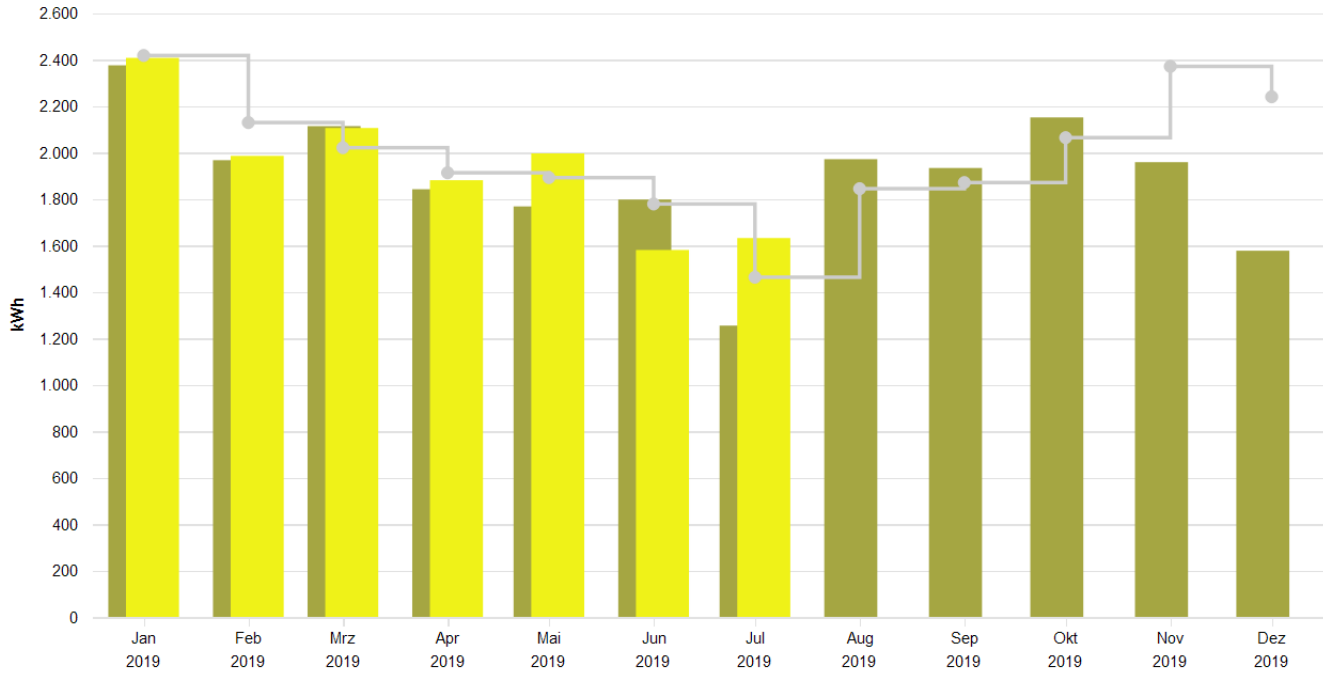
	2015	2016	2017	2018	2019
<b>Referenzwert, Istwert, Verbrauch, Witterungsbereinigt(Ja), MWh</b>					
	24,000	24,066	24,000	24,000	24,000
<b>Verbrauch bzw. Wert, Ist- oder Vorhersagewert, MWh</b>					
	24,621	29,831	28,246	22,707	23,100





## Strom: Diagramm Monatsverbräuche

2 monatlicher Verbrauch Strom mit Baseline

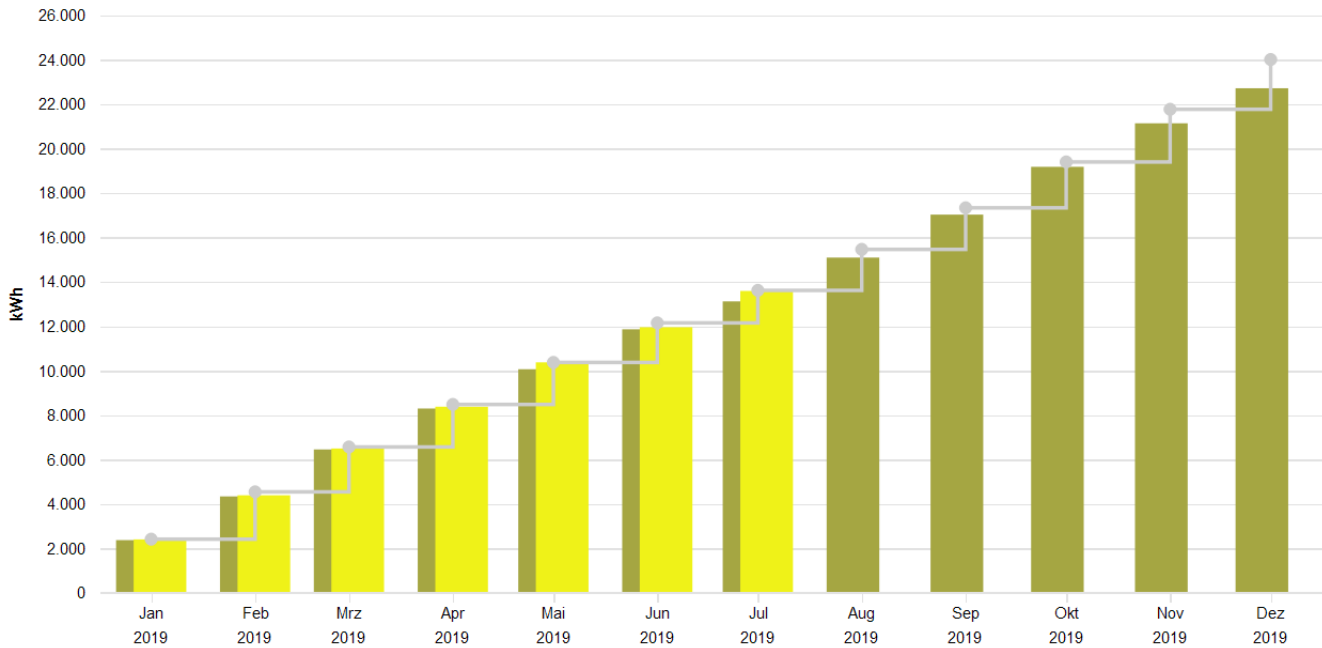


Monatswerte, Ehrenhainstr. 1 A - 6305 -, Strom, alle Medien

■ Verbrauch bzw. Wert (Istwert) ■ Zeitversetzt (Verbrauch bzw. Wert, Versatz um -1 Jahr, Jahr, Ist- oder Vorhersagewert) ■ Referenzwert (Verbrauch, Istwert, witterungsbereinigt)



## 2 monatlicher Verbrauch Strom kumuliert - mit Baseline



Monatswerte, Ehrenhainstr. 1 A - 6305 -, Strom, alle Medien, Summieren über Jahr, Istwert

- Abschnittsweise kumuliert (Verbrauch bzw. Wert)
- Zeitversetzt (Abschnittsweise kumuliert (Verbrauch bzw. Wert), Versatz um -1 Jahr, Jahr)
- Abschnittsweise kumuliert (Verbrauch, Referenzwert, witterungsbereinigt)



## Strom: Tabelle Monatsverbräuche

Tabelle: Ehrenhainstr. 1 A - 6305 -, alle Medien, Strom

	Jan. 2019	Feb. 2019	Mrz. 2019	Apr. 2019	Mai. 2019	Jun. 2019	Jul. 2019	Aug. 2019	Sep. 2019	Okt. 2019	Nov. 2019	Dez. 2019
<b>Referenzwert, Istwert, Verbrauch, Witterungsbereinigt(Ja), MWh</b>												
	2,417	2,129	2,020	1,913	1,892	1,778	1,463	1,844	1,870	2,064	2,370	2,239
<b>Verbrauch bzw. Wert, Istwert, MWh</b>												
	2,407	1,985	2,105	1,881	1,996	1,580	1,632	-	-	-	-	-
<b>Zeitversetzt, Verbrauch bzw. Wert, Ist- oder Vorhersagewert, -1, Jahr, MWh</b>												
	2,375	1,967	2,113	1,842	1,768	1,797	1,255	1,971	1,933	2,151	1,958	1,577

Tabelle: Ehrenhainstr. 1 A - 6305 -, alle Medien, Jahreswerte, Strom, Istwert

	Jan. 2019	Feb. 2019	Mrz. 2019	Apr. 2019	Mai. 2019	Jun. 2019	Jul. 2019	Aug. 2019	Sep. 2019	Okt. 2019	Nov. 2019	Dez. 2019
<b>Abschnittsweise kumuliert, MWh</b>												
<b>Referenzwert, Witterungsbereinigt(Ja), Verbrauch</b>	2,417	4,546	6,566	8,479	10,370	12,149	13,612	15,456	17,327	19,390	21,761	24,000
<b>Verbrauch bzw. Wert</b>	2,407	4,392	6,497	8,378	10,374	11,955	13,586	-	-	-	-	-
<b>Zeitversetzt, Abschnittsweise kumuliert, Verbrauch bzw. Wert, -1, Jahr, MWh</b>												
	2,375	4,342	6,455	8,297	10,064	11,862	13,117	15,088	17,021	19,172	21,130	22,707



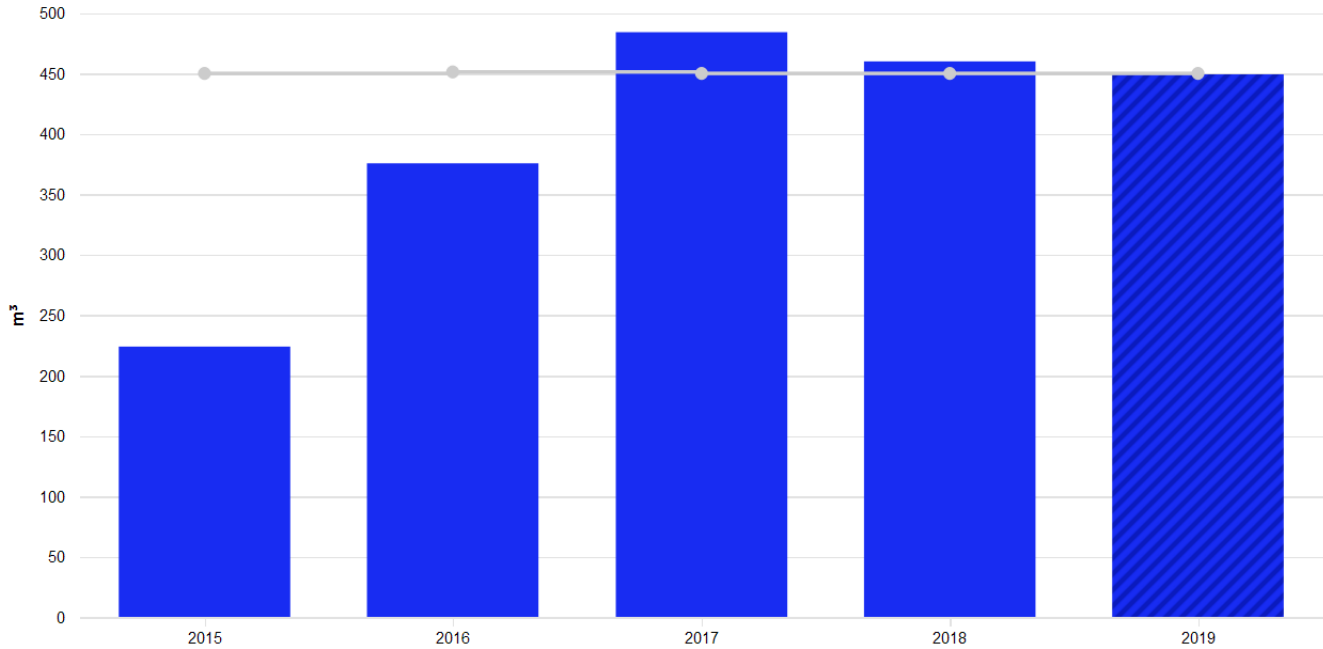
### **Strom: Verbrauchsentwicklung**

Der Verbrauch für 2019 wird voraussichtlich im Vergleich zum Vorjahr um 2 % (392 kWh) steigen.  
Der Verbrauch wird voraussichtlich im Vergleich zum Referenzverbrauch um 4 % (-900 kWh) sinken.



## Wasser: Jahresverbräuche

3 Jahresverbräuche Wasser - mit Baseline



Jahreswerte, Ehrenhainstr. 1 A - 6305 -, Wasser, alle Medien

■ Verbrauch bzw. Wert (Ist- oder Vorhersagewert)    ■ Referenzwert (Verbrauch, Istwert, witterungsbereinigt)

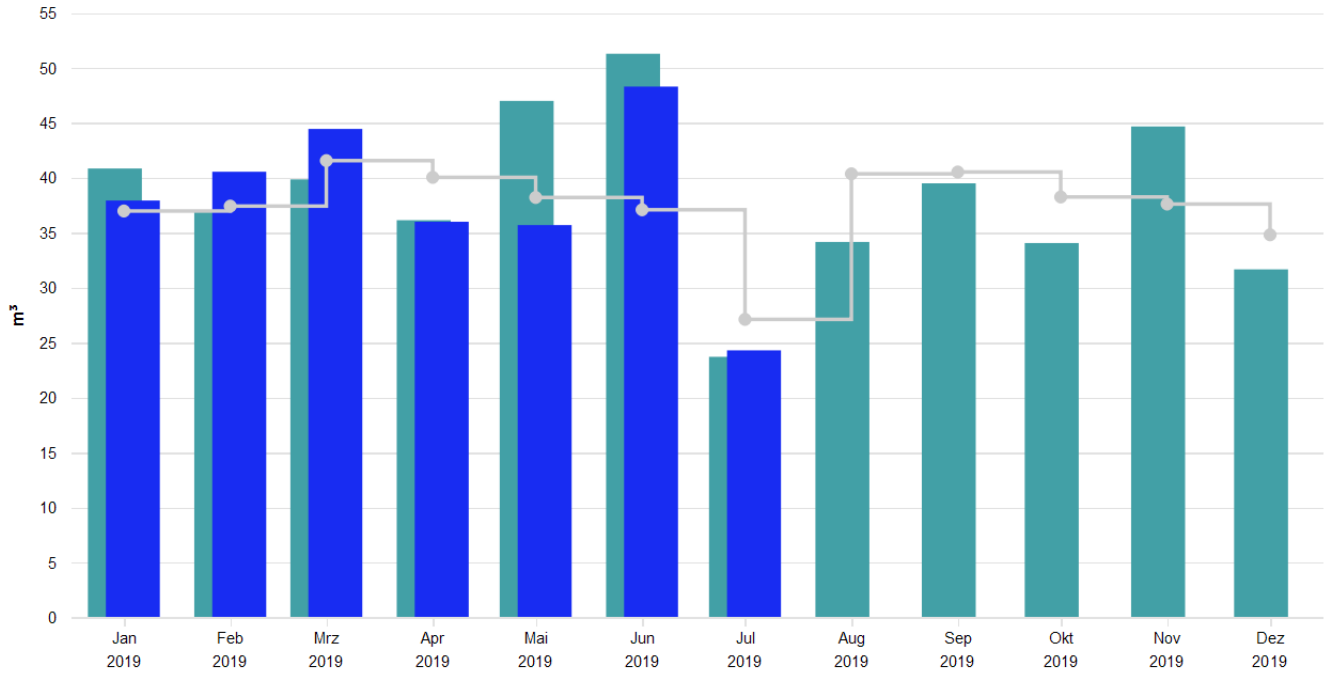
Tabelle: Ehrenhainstr. 1 A - 6305 -, alle Medien, Wasser

	2015	2016	2017	2018	2019
<b>Referenzwert, Istwert, Verbrauch, Witterungsbereinigt(Ja), m³</b>					
	450,000	451,233	450,000	450,000	450,000
<b>Verbrauch bzw. Wert, Ist- oder Vorhersagewert, m³</b>					
	223,993	375,636	484,121	459,945	449,252



## Wasser: Diagramm Monatsverbräuche

### 3 monatlicher Verbrauch Wasser mit Baseline

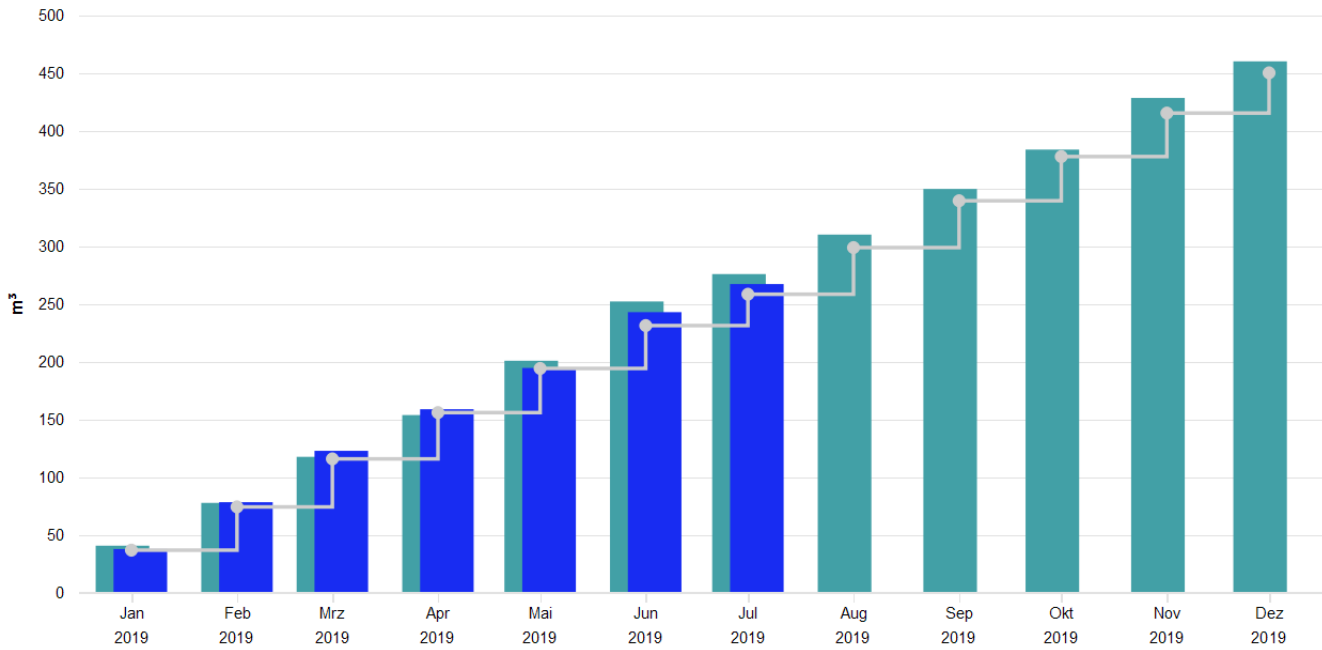


Monatswerte, Ehrenhainstr. 1 A - 6305 -, Wasser, alle Medien, Istwert

■ Verbrauch bzw. Wert   ■ Zeitversetzt (Verbrauch bzw. Wert, Versatz um -1 Jahr, Jahr)   ■ Referenzwert (Verbrauch, witterungsbereinigt)



### 3 monatlicher Verbrauch Wasser kumuliert - mit Baseline



Monatswerte, Ehrenhainstr. 1 A - 6305 -, Wasser, alle Medien, Summieren über Jahr, Istwert

- Abschnittsweise kumuliert (Verbrauch bzw. Wert)
- Zeitversetzt (Abschnittsweise kumuliert (Verbrauch bzw. Wert), Versatz um -1 Jahr, Jahr)
- Abschnittsweise kumuliert (Verbrauch, Referenzwert, witterungsbereinigt)



## Wasser: Tabelle Monatsverbräuche

Tabelle: Ehrenhainstr. 1 A - 6305 -, alle Medien, Wasser, Istwert

	Jan. 2019	Feb. 2019	Mrz. 2019	Apr. 2019	Mai. 2019	Jun. 2019	Jul. 2019	Aug. 2019	Sep. 2019	Okt. 2019	Nov. 2019	Dez. 2019
<b>Referenzwert, Verbrauch, Witterungsbereinigt(Ja), m<sup>3</sup></b>												
	36,978	37,426	41,564	40,042	38,210	37,092	27,117	40,361	40,526	38,257	37,611	34,815
<b>Verbrauch bzw. Wert, m<sup>3</sup></b>												
	37,933	40,552	44,448	36,000	35,697	48,303	24,297	-	-	-	-	-
<b>Zeitversetzt, Verbrauch bzw. Wert, -1, Jahr, m<sup>3</sup></b>												
	40,848	37,031	39,857	36,143	47,000	51,290	23,710	34,164	39,499	34,064	44,673	31,667

Tabelle: Ehrenhainstr. 1 A - 6305 -, alle Medien, Jahreswerte, Wasser, Istwert

	Jan. 2019	Feb. 2019	Mrz. 2019	Apr. 2019	Mai. 2019	Jun. 2019	Jul. 2019	Aug. 2019	Sep. 2019	Okt. 2019	Nov. 2019	Dez. 2019
<b>Abschnittsweise kumuliert, m<sup>3</sup></b>												
<b>Referenzwert, Witterungsbereinigt(Ja), Verbrauch</b>	36,978	74,404	115,968	156,010	194,220	231,312	258,430	298,791	339,317	377,574	415,185	450,000
<b>Verbrauch bzw. Wert</b>	37,933	78,485	122,933	158,933	194,630	242,933	267,231	-	-	-	-	-
<b>Zeitversetzt, Abschnittsweise kumuliert, Verbrauch bzw. Wert, -1, Jahr, m<sup>3</sup></b>												
	40,848	77,879	117,736	153,879	200,879	252,169	275,879	310,043	349,542	383,606	428,279	459,945





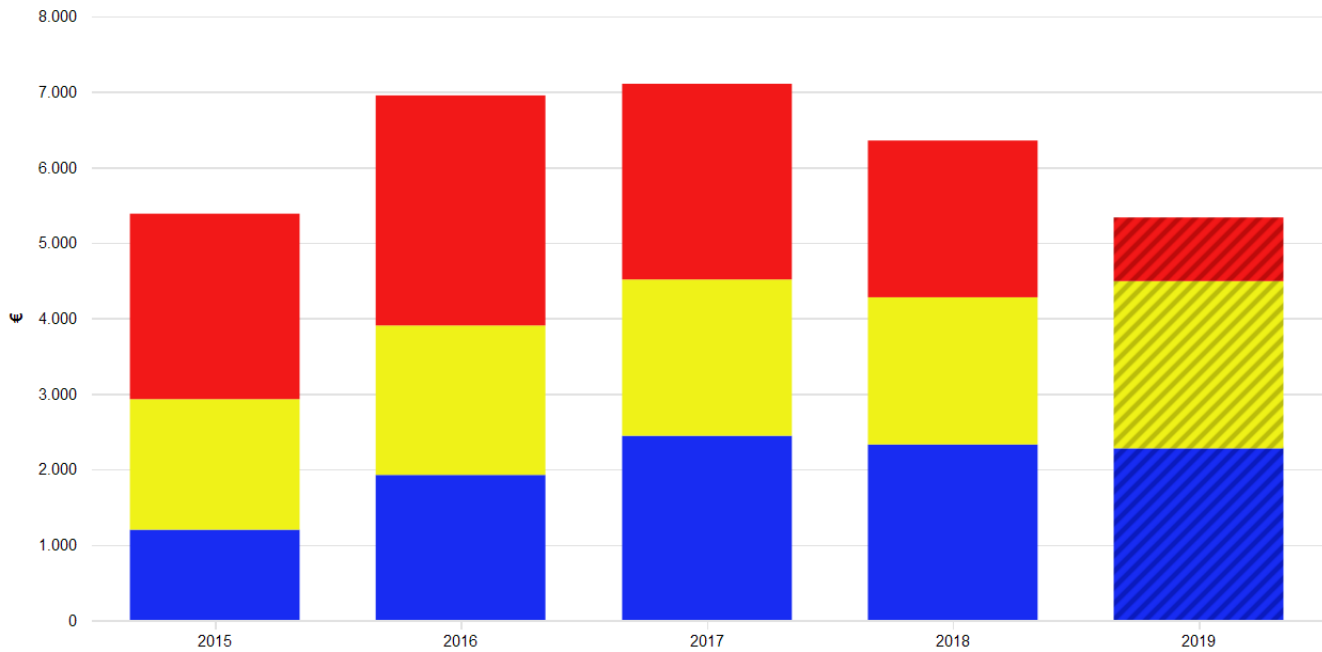
## **Wasser: Verbrauchsentwicklung**

Der Verbrauch für 2019 wird voraussichtlich im Vergleich zum Vorjahr um 2 % (11 m<sup>3</sup>) sinken.  
Der Verbrauch entspricht voraussichtlich dem Referenzverbrauch.



## Kosten: Jahresverbräuche

Jahreswerte - Kosten für Bericht (GMW)



Jahreswerte, Ehrenhainstr. 1 A - 6305 -, €, Brutto, Tarifkosten, alle Medien, alle Tarifgrößen, alle Energieeinsatzbereiche, Ist- oder Vorhersagewert

■ Kosten, aufgeteilt (Wärme (Gt)) ■ Kosten, aufgeteilt (Strom) ■ Kosten, aufgeteilt (Wasser)

Tabelle: Ehrenhainstr. 1 A - 6305 -, Brutto, Tarifkosten, alle Medien, alle Tarifgrößen, alle Energieeinsatzbereiche, Ist- oder Vorhersagewert

	2015	2016	2017	2018	2019
<b>Kosten, aufgeteilt, €</b>					
Wärme (Gt)	2.455	3.045	2.590	2.075	843
Strom	1.728	1.979	2.069	1.948	-
Wasser	1.200	1.925	2.444	2.328	2.277