



Bericht mit Vergleich zum Referenzverbrauch - Berghauser Str. 45/47 - 4202 -

Stand: 09.07.2019
Objektbezeichnung: Berghauser Str. 45/47 - 4202 -
Adresse: Berghauser Str. 45/47
42349 Wuppertal
Wetterstation: Wuppertal Buchenhofen neu
Bauwerkszuordnungskatalog: 4120 Hauptschulen
Ansprechpartner: Kay Krämer
kay.kraemer@gmw.wuppertal.de
Berichtszeitraum: 01.01.2019 bis 30.06.2019

Bereinigungssockel

Wärme (Gt): 0,00 kWh

Energiefaktoren

beheizbare Bruttogrundfläche (BGFE): 6.315,00 m²

Hinweis zur Darstellung

Die Grafiken auf den nachfolgenden Seiten enthalten zu den Medien Wärme, Strom und Wasser die bisherigen Monatsverbräuche des aktuellen Jahres. In der ersten Darstellung sind die Werte eines jeden Monats aufgeführt, in der zweiten sind die Werte kumuliert dargestellt. D. h. der Februar enthält die Summe aus Januar + Februar, der März die Summe aus Januar, Februar und März usw. Im Dezember hat man dann den Verbrauch eines ganzen Jahres. Die Baseline (Referenzverbräuche) sind jeweils als Punkte dargestellt und als durchschnittliche monatliche Verteilung des Jahresreferenzverbrauches angegeben. Die Referenzwerte zeigen somit die typischerweise zu erwartenden Verbräuche an. In der kumulierten Darstellung ist eine systematische Abweichung des realen Verbrauchs vom Referenzverbrauch (Mehr- oder Minderverbrauch) am Besten erkennbar.

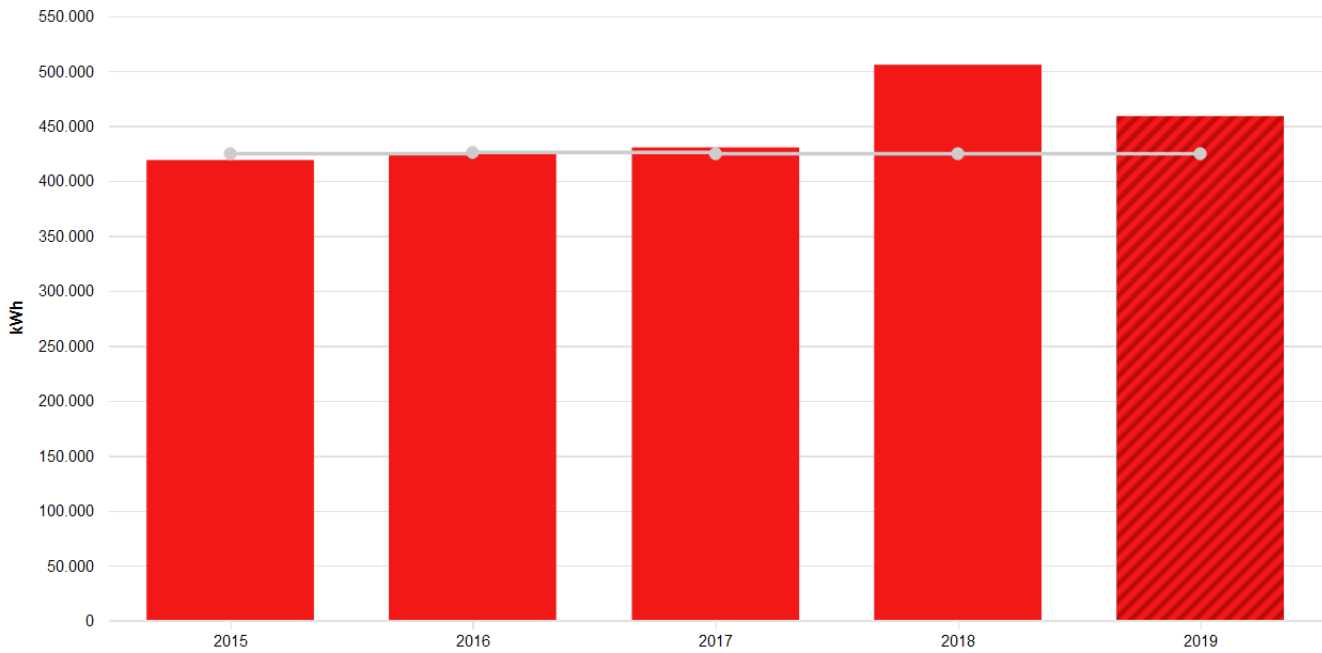
Vorläufige Werte, ZFA

In den meisten Liegenschaften befinden sich automatisch ausgelesene Zähler, von denen zum Zeitpunkt der Berichterstattung möglicherweise noch einzelne Daten fehlen (Korrekturen, Datenlücken). Außerdem liegt der Brennwert (Energiegehalt des Gases für die Umrechnung von m³ in kWh) noch nicht vor. Insofern sind die Verbräuche des Berichtsmonats vorläufig. Es können sich im Nachhinein geringfügige Abweichungen ergeben.



Auswertungen

1 Jahresverbräuche Wärme - mit Baseline



Jahreswerte, Berghauser Str. 45/47 - 4202 -, Wärme (Gt), witterungsbereinigt

■ Verbrauch, aufgeteilt (kWh, alle Medien, ein Energiebereich, Ist- oder Vorhersagewert) ■ Referenzwert (alle Medien, Verbrauch, Istwert)

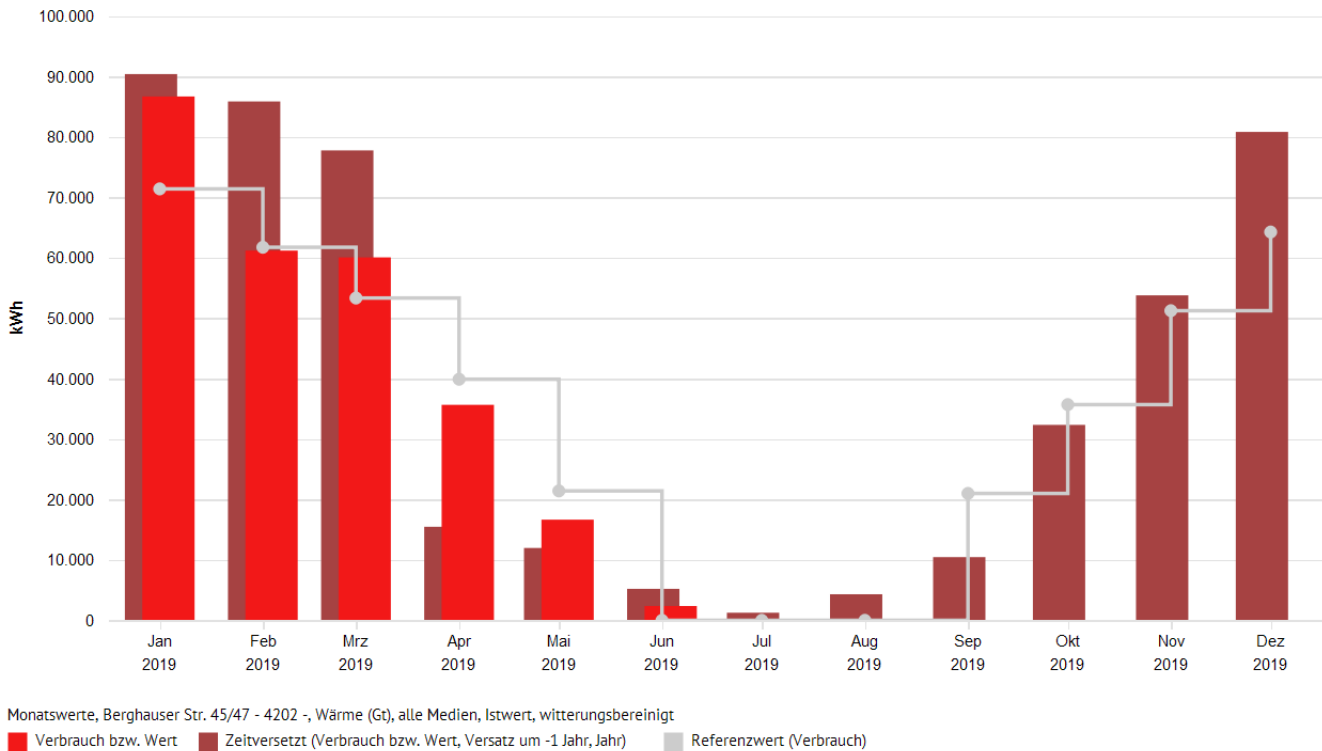
Tabelle: Berghauser Str. 45/47 - 4202 -, Wärme (Gt), witterungsbereinigt

	2015	2016	2017	2018	2019
Referenzwert, Istwert, Verbrauch, alle Medien, MWh					
	424,678	425,841	424,678	424,678	424,678
Verbrauch, aufgeteilt, Ist- oder Vorhersagewert, ein Energiebereich, alle Medien, MWh					
	418,925	425,877	430,395	505,660	458,894

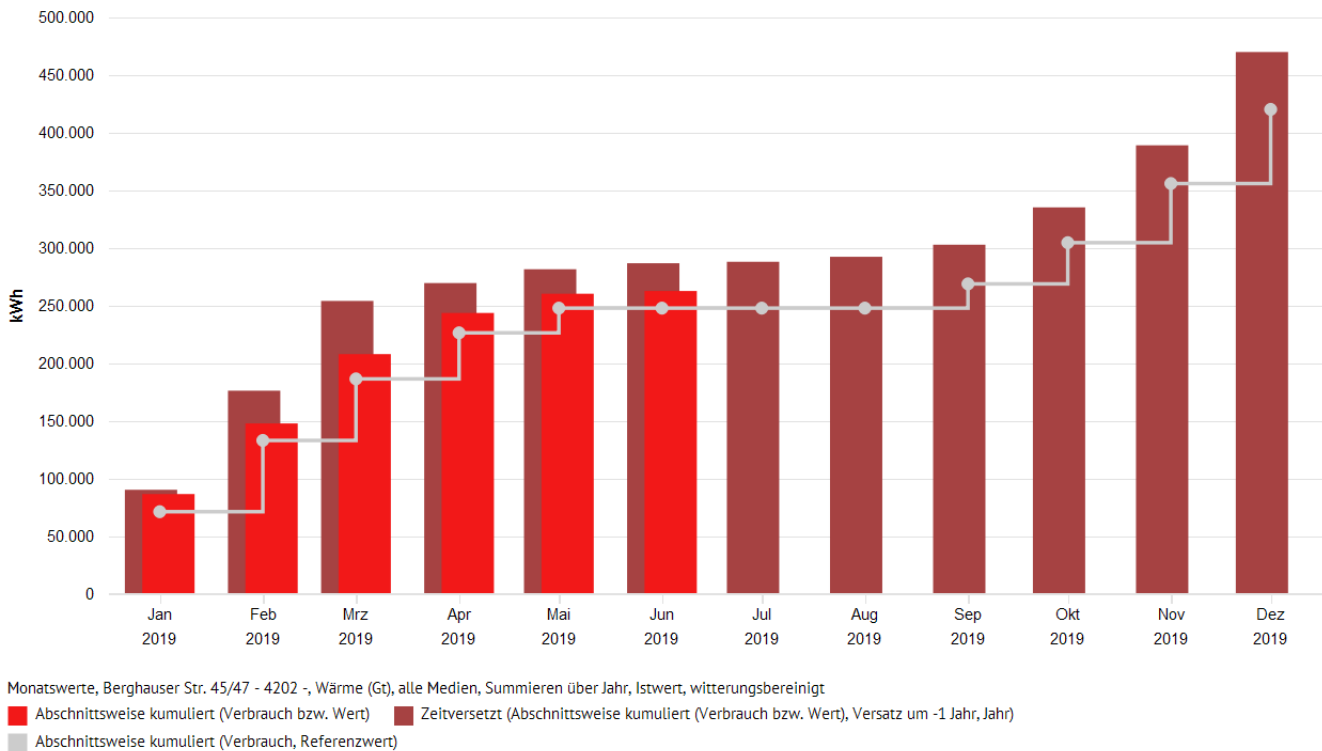


Auswertungen

1 monatlicher Verbrauch Wärme mit Baseline



1 monatlicher Verbrauch Wärme kumuliert - mit Baseline





Auswertungen

Tabelle: Berghauser Str. 45/47 - 4202 -, alle Medien, Wärme (Gt), Istwert, witterungsbereinigt

	Jan. 2019	Feb. 2019	Mrz. 2019	Apr. 2019	Mai. 2019	Jun. 2019	Jul. 2019	Aug. 2019	Sep. 2019	Okt. 2019	Nov. 2019	Dez. 2019
Referenzwert, Verbrauch, MWh												
	71,390	61,731	53,333	39,894	21,417	0,000	0,000	0,000	20,997	35,695	51,233	64,251
Verbrauch bzw. Wert, MWh												
	86,682	61,180	60,056	35,661	16,658	2,372	-	-	-	-	-	-
Zeitversetzt, Verbrauch bzw. Wert, -1, Jahr, MWh												
	90,388	85,856	77,757	15,479	11,974	5,211	1,260	4,317	10,461	32,341	53,777	80,818

Tabelle: Berghauser Str. 45/47 - 4202 -, alle Medien, Jahreswerte, Wärme (Gt), Istwert, witterungsbereinigt

	Jan. 2019	Feb. 2019	Mrz. 2019	Apr. 2019	Mai. 2019	Jun. 2019	Jul. 2019	Aug. 2019	Sep. 2019	Okt. 2019	Nov. 2019	Dez. 2019
Abschnittsweise kumuliert, MWh												
Referenzwert, Verbrauch	71,390	133,122	186,454	226,349	247,766	247,766	247,766	247,766	268,763	304,458	355,691	419,942
Verbrauch bzw. Wert	86,682	147,862	207,918	243,579	260,238	262,610	-	-	-	-	-	-
Zeitversetzt, Abschnittsweise kumuliert, Verbrauch bzw. Wert, -1, Jahr, MWh												
	90,388	176,244	254,001	269,481	281,454	286,666	287,926	292,243	302,704	335,045	388,822	469,640

Verbrauchsentwicklung

Der unbereinigte Verbrauch für 2019 wird voraussichtlich im Vergleich zum Vorjahr um 4 % (16.241 kWh) sinken.

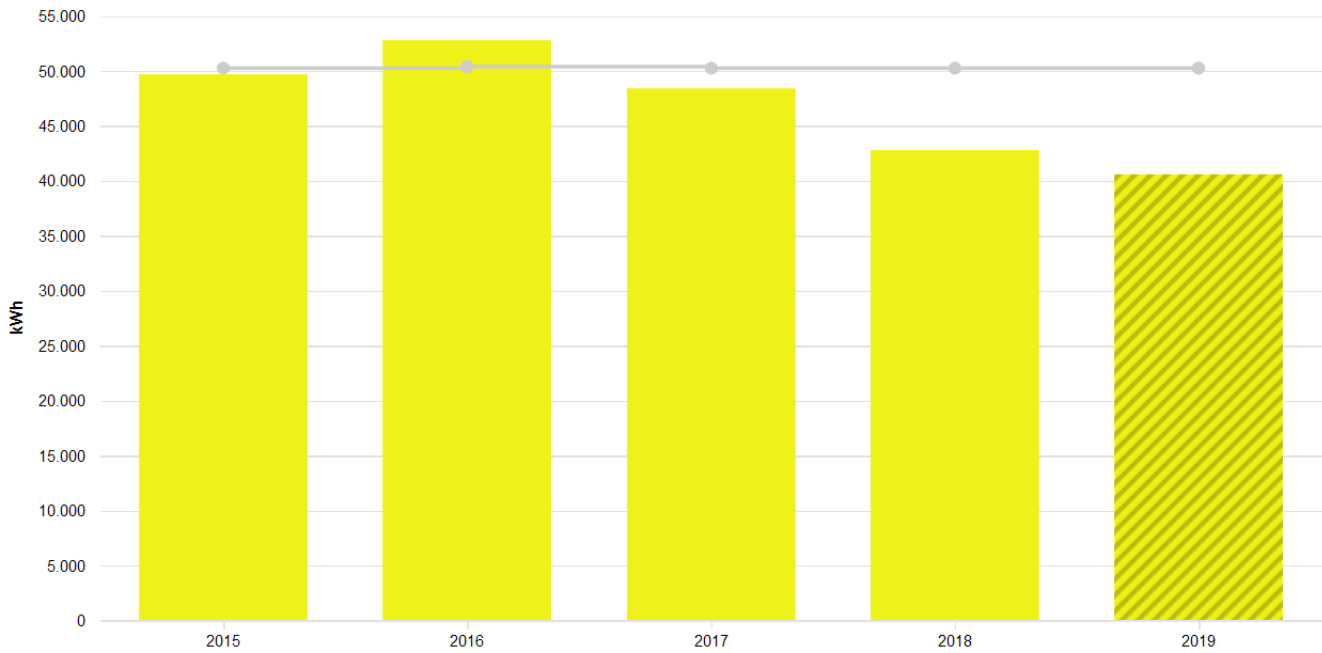
Witterungsbereinigt ergibt sich voraussichtlich eine Verringerung um 9 % (46.765 kWh).

Der witterungsbereinigte Verbrauch wird voraussichtlich im Vergleich zum Referenzverbrauch um 8 % (34.217 kWh) steigen.



Auswertungen

2 Jahresverbräuche Strom - mit Baseline



Jahreswerte, Berghauser Str. 45/47 - 4202 -, Strom, alle Medien

■ Verbrauch bzw. Wert (Ist- oder Vorhersagewert) ■ Referenzwert (Verbrauch, Istwert, witterungsbereinigt)

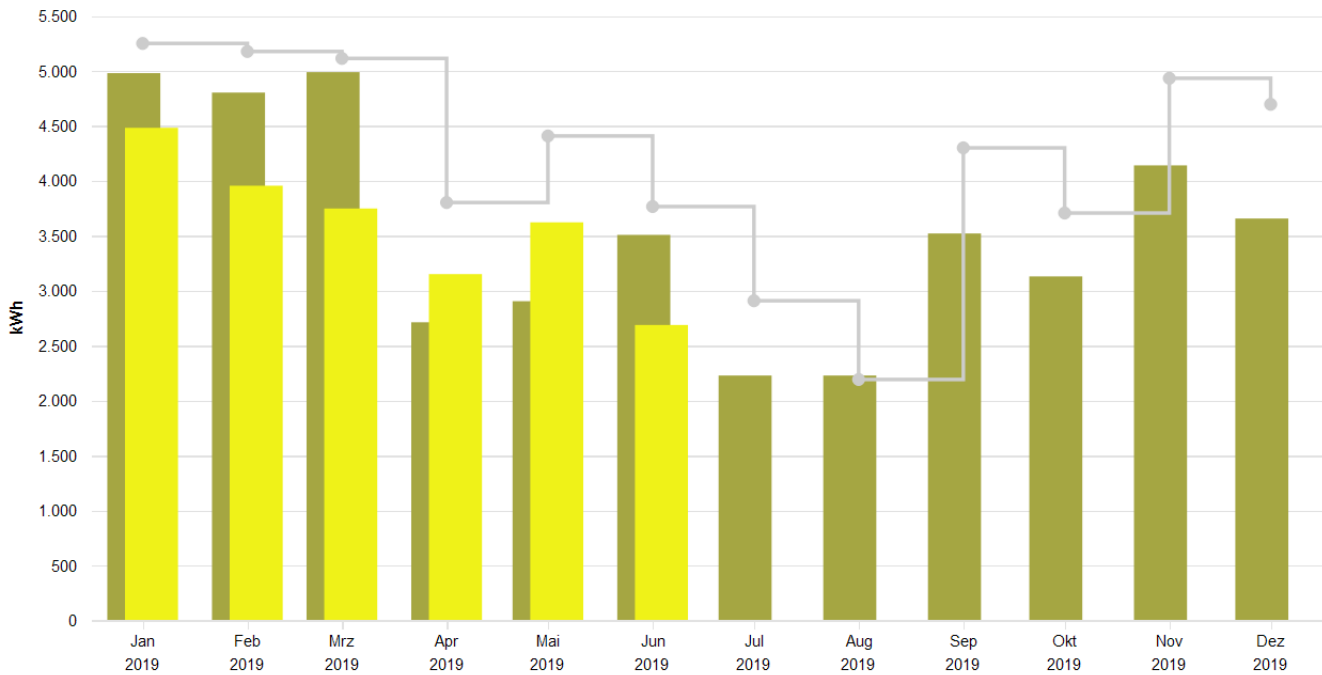
Tabelle: Berghauser Str. 45/47 - 4202 -, alle Medien, Strom

	2015	2016	2017	2018	2019
Referenzwert, Istwert, Verbrauch, Witterungsbereinigt (Ja), MWh					
	50,254	50,391	50,254	50,254	50,254
Verbrauch bzw. Wert, Ist- oder Vorhersagewert, MWh					
	49,694	52,793	48,412	42,801	40,596



Auswertungen

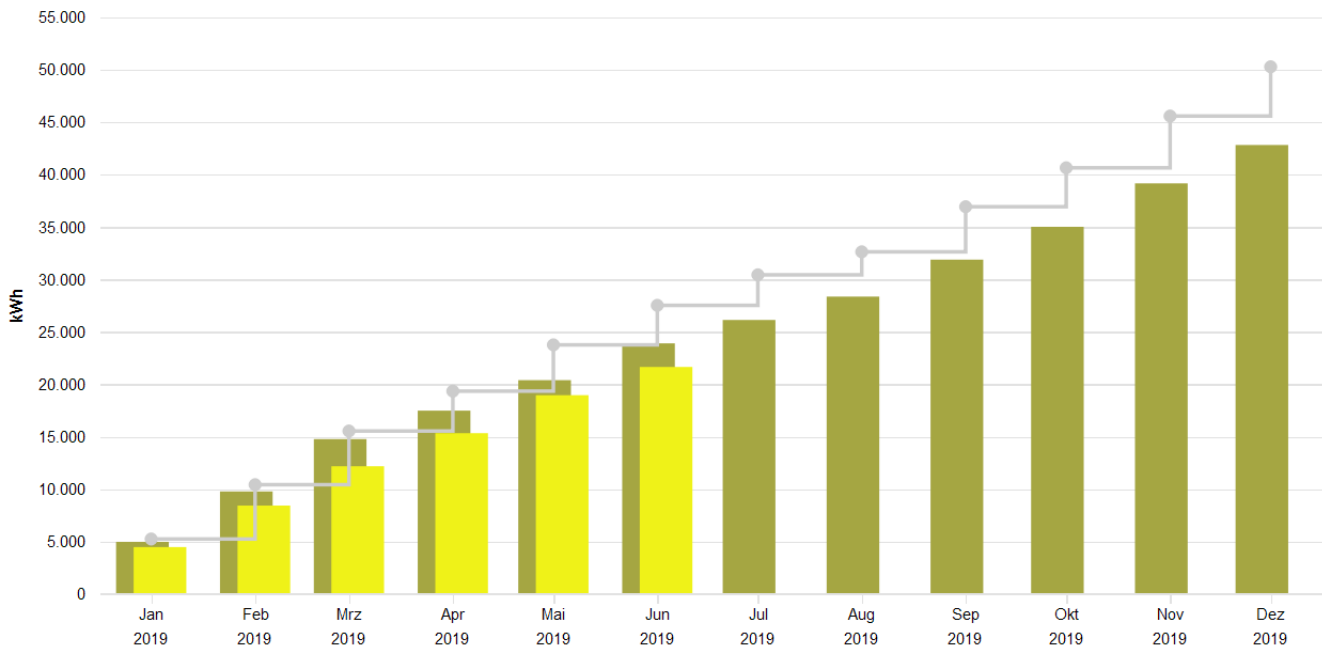
2 monatlicher Verbrauch Strom mit Baseline



Monatswerte, Berghauser Str. 45/47 - 4202 -, Strom, alle Medien

■ Verbrauch bzw. Wert (Istwert)
 ■ Zeitversetzt (Verbrauch bzw. Wert, Versatz um -1 Jahr, Jahr, Ist- oder Vorhersagewert)
 ■ Referenzwert (Verbrauch, Istwert, witterungsbereinigt)

2 monatlicher Verbrauch Strom kumuliert - mit Baseline



Monatswerte, Berghauser Str. 45/47 - 4202 -, Strom, alle Medien, Summieren über Jahr, Istwert

■ Abschnittsweise kumuliert (Verbrauch bzw. Wert)
 ■ Zeitversetzt (Abschnittsweise kumuliert (Verbrauch bzw. Wert), Versatz um -1 Jahr, Jahr)
 ■ Abschnittsweise kumuliert (Verbrauch, Referenzwert, witterungsbereinigt)



Auswertungen

Tabelle: Berghauser Str. 45/47 - 4202 -, alle Medien, Strom

	Jan. 2019	Feb. 2019	Mrz. 2019	Apr. 2019	Mai. 2019	Jun. 2019	Jul. 2019	Aug. 2019	Sep. 2019	Okt. 2019	Nov. 2019	Dez. 2019
Referenzwert, Istwert, Verbrauch, Witterungsbereinigt(Ja), MWh												
	5,250	5,177	5,114	3,802	4,408	3,766	2,908	2,192	4,300	3,707	4,933	4,696
Verbrauch bzw. Wert, Istwert, MWh												
	4,482	3,955	3,748	3,151	3,622	2,688	-	-	-	-	-	-
Zeitversetzt, Verbrauch bzw. Wert, Ist- oder Vorhersagewert, -1, Jahr, MWh												
	4,980	4,803	4,989	2,713	2,904	3,508	2,228	2,228	3,521	3,130	4,140	3,657

Tabelle: Berghauser Str. 45/47 - 4202 -, alle Medien, Jahreswerte, Strom, Istwert

	Jan. 2019	Feb. 2019	Mrz. 2019	Apr. 2019	Mai. 2019	Jun. 2019	Jul. 2019	Aug. 2019	Sep. 2019	Okt. 2019	Nov. 2019	Dez. 2019
Abschnittsweise kumuliert, MWh												
Referenzwert, Witterungsbereinigt(Ja), Verbrauch	5,250	10,427	15,541	19,344	23,751	27,517	30,426	32,618	36,917	40,624	45,558	50,254
Verbrauch bzw. Wert	4,482	8,438	12,186	15,337	18,959	21,647	-	-	-	-	-	-
Zeitversetzt, Abschnittsweise kumuliert, Verbrauch bzw. Wert, -1, Jahr, MWh												
	4,980	9,783	14,772	17,485	20,389	23,897	26,125	28,353	31,874	35,004	39,144	42,801

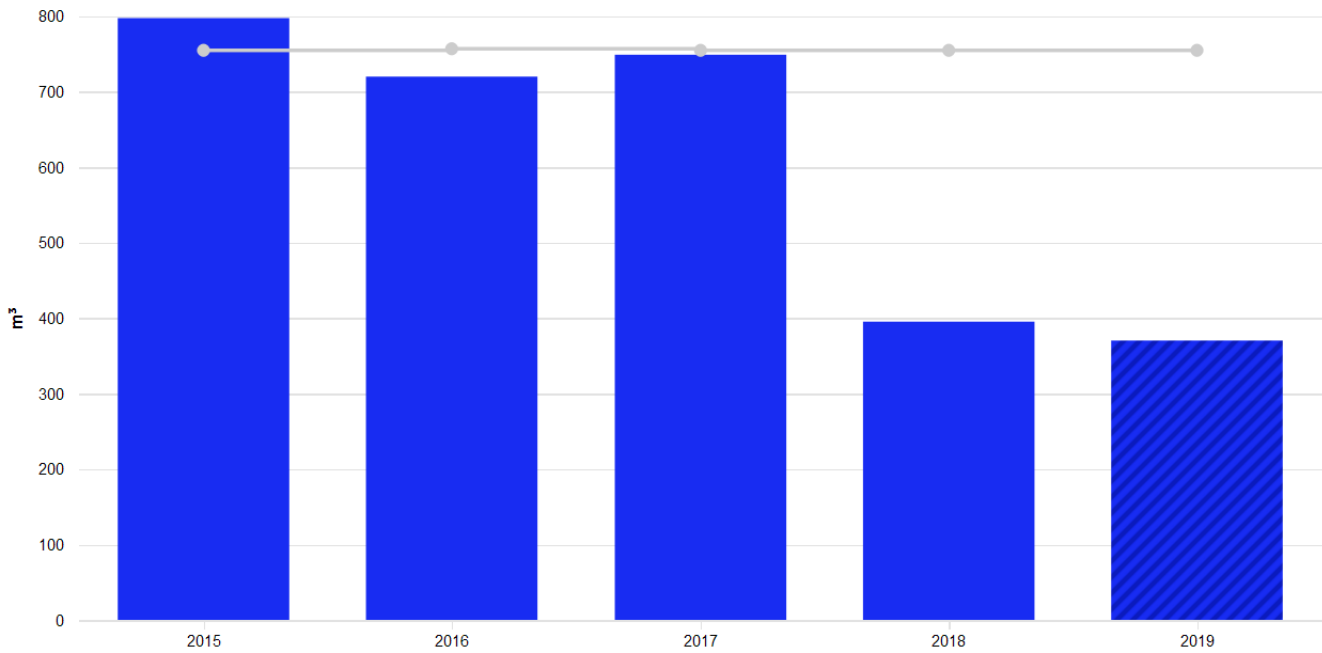
Verbrauchsentwicklung

Der Verbrauch für 2019 wird voraussichtlich im Vergleich zum Vorjahr um 5 % (2.206 kWh) sinken.
 Der Verbrauch wird voraussichtlich im Vergleich zum Referenzverbrauch um 19 % (-9.658 kWh) sinken.



Auswertungen

3 Jahresverbräuche Wasser - mit Baseline



Jahreswerte, Berghäuser Str. 45/47 - 4202 -, Wasser, alle Medien

■ Verbrauch bzw. Wert (Ist- oder Vorhersagewert) ■ Referenzwert (Verbrauch, Istwert, witterungsbereinigt)

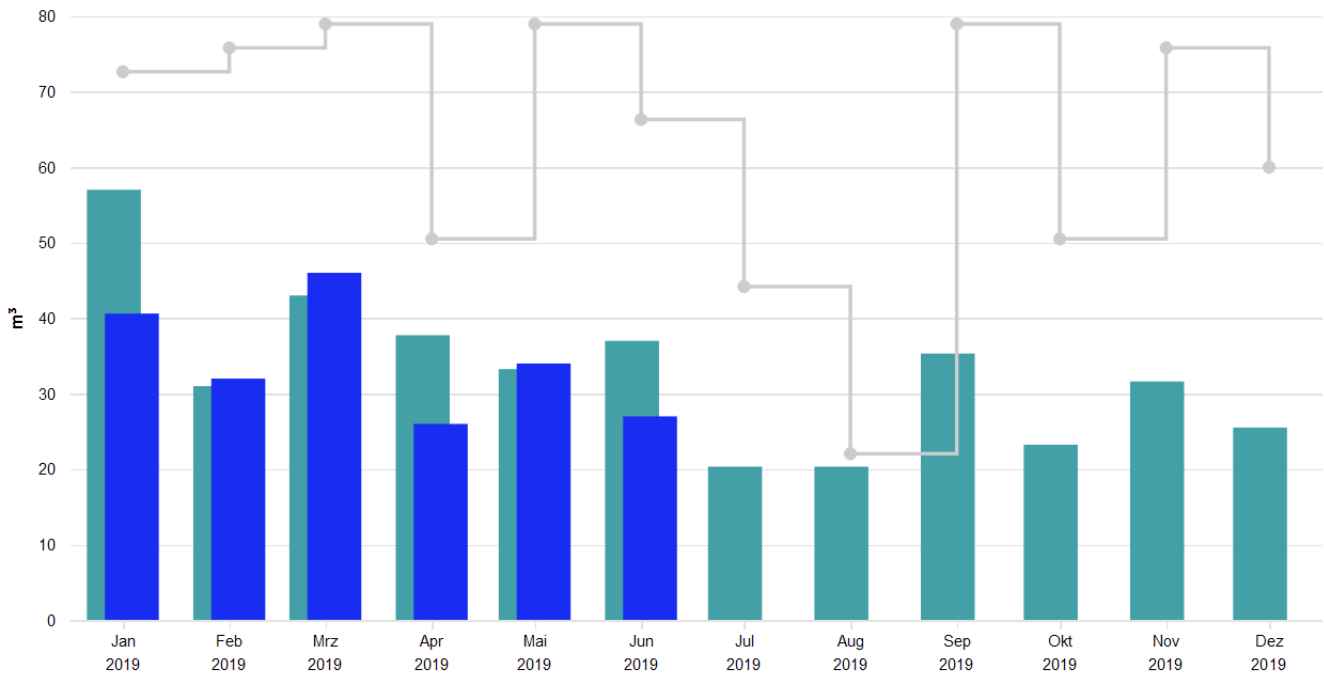
Tabelle: Berghäuser Str. 45/47 - 4202 -, alle Medien, Wasser

	2015	2016	2017	2018	2019
Referenzwert, Istwert, Verbrauch, Witterungsbereinigt(Ja), m³					
	754,536	756,603	754,536	754,536	754,536
Verbrauch bzw. Wert, Ist- oder Vorhersagewert, m³					
	797,219	719,747	748,710	395,387	370,395



Auswertungen

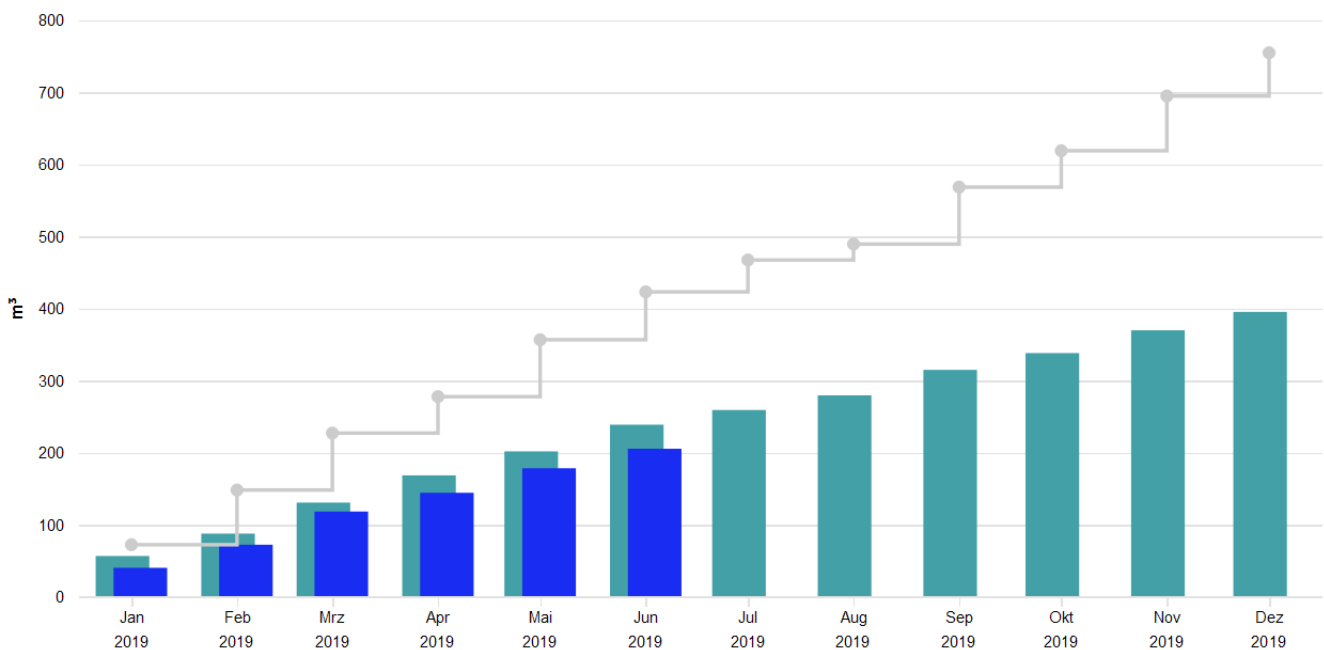
3 monatlicher Verbrauch Wasser mit Baseline



Monatswerte, Berghäuser Str. 45/47 - 4202 -, Wasser, alle Medien, Istwert

■ Verbrauch bzw. Wert ■ Zeitversetzt (Verbrauch bzw. Wert, Versatz um -1 Jahr, Jahr) ■ Referenzwert (Verbrauch, witterungsbereinigt)

3 monatlicher Verbrauch Wasser kumuliert - mit Baseline



Monatswerte, Berghäuser Str. 45/47 - 4202 -, Wasser, alle Medien, Summieren über Jahr, Istwert

■ Abschnittsweise kumuliert (Verbrauch bzw. Wert) ■ Zeitversetzt (Abschnittsweise kumuliert (Verbrauch bzw. Wert), Versatz um -1 Jahr, Jahr) ■ Abschnittsweise kumuliert (Verbrauch, Referenzwert, witterungsbereinigt)



Auswertungen

Tabelle: Berghauser Str. 45/47 - 4202 -, alle Medien, Wasser, Istwert

	Jan. 2019	Feb. 2019	Mrz. 2019	Apr. 2019	Mai. 2019	Jun. 2019	Jul. 2019	Aug. 2019	Sep. 2019	Okt. 2019	Nov. 2019	Dez. 2019
Referenzwert, Verbrauch, Witterungsbereinigt(Ja), m³												
	72,622	75,783	78,943	50,500	78,943	66,302	44,179	22,057	78,943	50,500	75,783	59,981
Verbrauch bzw. Wert, m³												
	40,613	32,000	46,000	26,000	34,000	27,000	-	-	-	-	-	-
Zeitversetzt, Verbrauch bzw. Wert, -1, Jahr, m³												
	57,000	31,000	43,000	37,742	33,258	37,000	20,344	20,344	35,313	23,250	31,621	25,516

Tabelle: Berghauser Str. 45/47 - 4202 -, alle Medien, Jahreswerte, Wasser, Istwert

	Jan. 2019	Feb. 2019	Mrz. 2019	Apr. 2019	Mai. 2019	Jun. 2019	Jul. 2019	Aug. 2019	Sep. 2019	Okt. 2019	Nov. 2019	Dez. 2019
Abschnittsweise kumuliert, m³												
Referenzwert, Witterungsbereinigt(Ja), Verbrauch	72,622	148,405	227,349	277,848	356,792	423,093	467,273	489,329	568,272	618,772	694,555	754,536
Verbrauch bzw. Wert	40,613	72,613	118,613	144,613	178,613	205,613	-	-	-	-	-	-
Zeitversetzt, Abschnittsweise kumuliert, Verbrauch bzw. Wert, -1, Jahr, m³												
	57,000	88,000	131,000	168,742	202,000	239,000	259,344	279,688	315,000	338,250	369,871	395,387

Verbrauchsentwicklung

Der Verbrauch für 2019 wird voraussichtlich im Vergleich zum Vorjahr um 6 % (25 m³) sinken.

Der Verbrauch wird voraussichtlich im Vergleich zum Referenzverbrauch um 51 % (-384 m³) sinken.