



## Bericht mit Vergleich zum Referenzverbrauch - Am Stadtbahnhof 30 - 6302 -



Stand: 08.08.2019  
Objektbezeichnung: Am Stadtbahnhof 30 - 6302 -  
Adresse: Am Stadtbahnhof 30  
42369 Wuppertal  
Wetterstation: Wuppertal Buchenhofen neu  
Nutzungszweck: 31 Bäder  
Ansprechpartner: Nadine Kiewert  
nadine.kiewert@gmw.wuppertal.de  
Ende des Betrachtungszeitraums: 31.07.2019

### Bereinigungssockel

Wärme (Gt): 0,00 kWh

### Energiefaktoren

Beckenoberfläche (A<sub>Becken</sub>): 250,00 m<sup>2</sup>

Besucher (Kunden): 1.000.000.000,00 [1]



## Hinweis zur Darstellung

Die Grafiken auf den nachfolgenden Seiten enthalten zu den Medien Wärme, Strom und Wasser die bisherigen Monatsverbräuche des aktuellen Jahres. In der ersten Darstellung sind die Werte eines jeden Monats aufgeführt, in der zweiten sind die Werte kumuliert dargestellt. D. h. der Februar enthält die Summe aus Januar + Februar, der März die Summe aus Januar, Februar und März usw. Im Dezember hat man dann den Verbrauch eines ganzen Jahres. Die Baseline (Referenzverbräuche) sind jeweils als Punkte dargestellt und als durchschnittliche monatliche Verteilung des Jahresreferenzverbrauches angegeben. Die Referenzwerte zeigen somit die typischerweise zu erwartenden Verbräuche an. In der kumulierten Darstellung ist eine systematische Abweichung des realen Verbrauchs vom Referenzverbrauch (Mehr- oder Minderverbrauch) am Besten erkennbar.

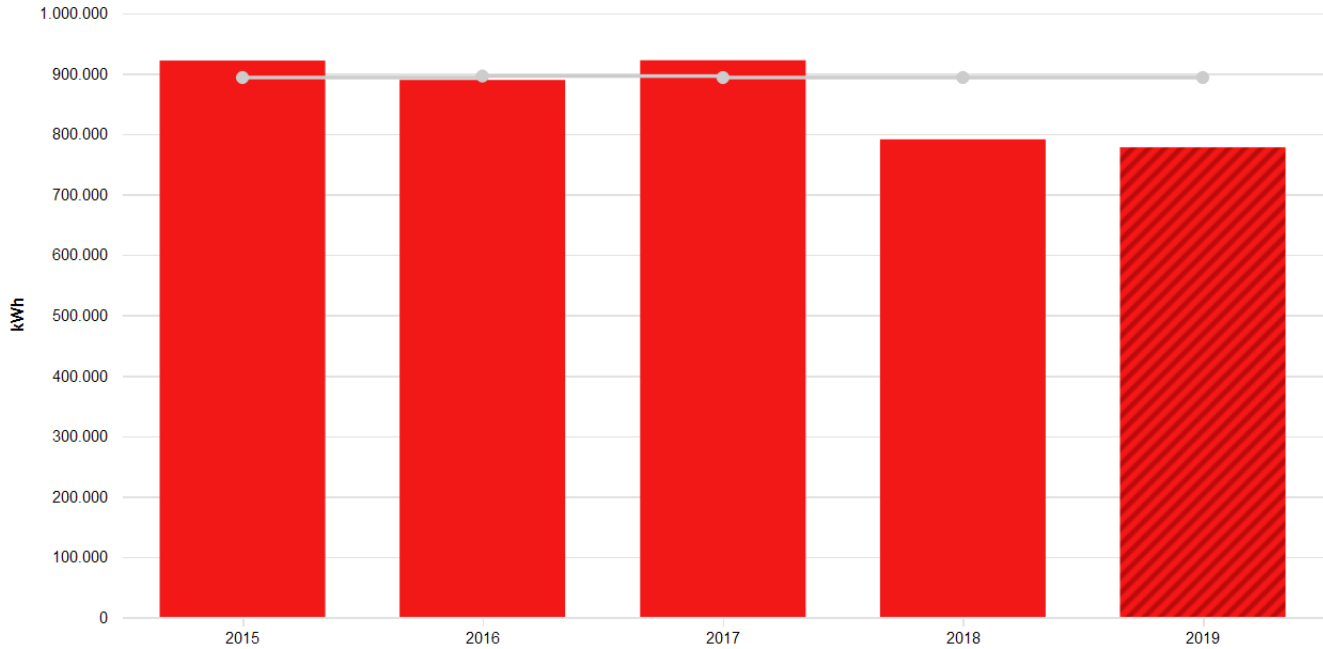
Vorläufige Werte, ZFA

In den meisten Liegenschaften befinden sich automatisch ausgelesene Zähler, von denen zum Zeitpunkt der Berichterstattung möglicherweise noch einzelne Daten fehlen (Korrekturen, Datenlücken). Außerdem liegt der Brennwert (Energiegehalt des Gases für die Umrechnung von m<sup>3</sup> in kWh) noch nicht vor. Insofern sind die Verbräuche des Berichtsmonats vorläufig. Es können sich im Nachhinein geringfügige Abweichungen ergeben.



## Wärme: Jahresverbräuche

1 Jahresverbräuche Wärme - mit Baseline



Jahreswerte, Am Stadtbahnhof 30 - 6302 - HB Ronsdorf, Wärme (Gt), witterungsbereinigt

■ Verbrauch, aufgeteilt (kWh, alle Medien, ein Energiebereich, Ist- oder Vorhersagewert) ■ Referenzwert (alle Medien, Verbrauch, Istwert)

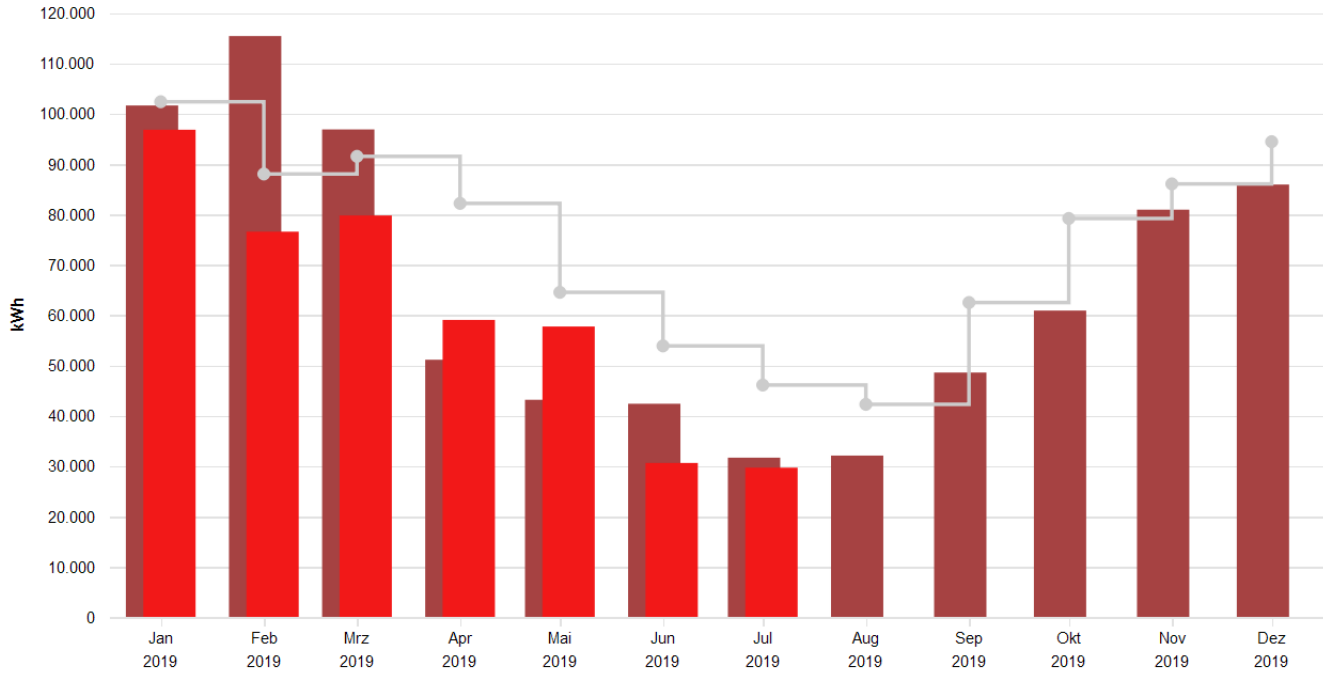
Tabelle: Am Stadtbahnhof 30 - 6302 - HB Ronsdorf, Wärme (Gt), witterungsbereinigt

	2015	2016	2017	2018	2019
<b>Referenzwert, Istwert, Verbrauch, alle Medien, MWh</b>					
	893,194	895,641	893,194	893,194	893,194
<b>Verbrauch, aufgeteilt, Ist- oder Vorhersagewert, ein Energiebereich, alle Medien, MWh</b>					
	921,315	889,221	921,802	790,916	777,755



## Wärme: Diagramm Monatsverbräuche

1 monatlicher Verbrauch Wärme mit Baseline

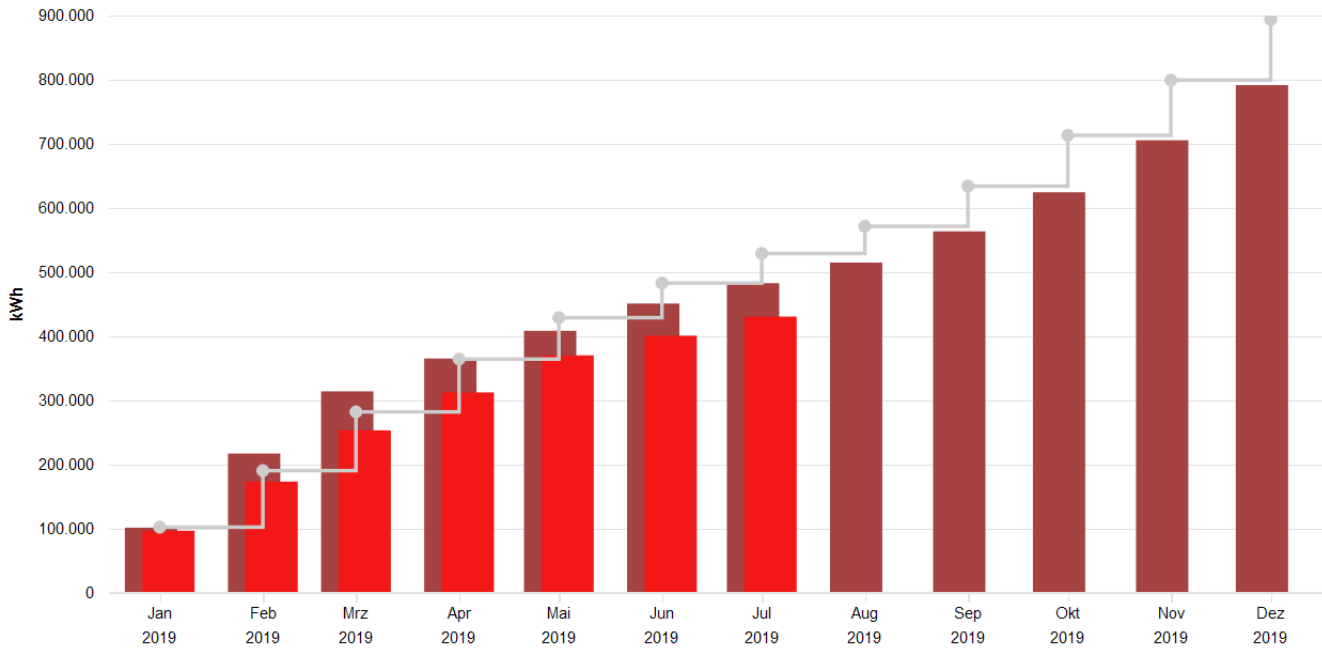


Monatswerte, Am Stadtbahnhof 30 - 6302 - HB Ronsdorf, Wärme (Gt), alle Medien, Istwert, witterungsbereinigt

■ Verbrauch bzw. Wert ■ Zeitversetzt (Verbrauch bzw. Wert, Versatz um -1 Jahr, Jahr) ■ Referenzwert (Verbrauch)



### 1 monatlicher Verbrauch Wärme kumuliert - mit Baseline



Monatswerte, Am Stadtbahnhof 30 - 6302 - HB Ronsdorf, Wärme (Gt), alle Medien, Summieren über Jahr, Istwert, witterungsbereinigt

- Abschnittsweise kumuliert (Verbrauch bzw. Wert)
- Zeitversetzt (Abschnittsweise kumuliert (Verbrauch bzw. Wert), Versatz um -1 Jahr, Jahr)
- Abschnittsweise kumuliert (Verbrauch, Referenzwert)



## Wärme: Tabelle Monatsverbräuche

Tabelle: Am Stadtbahnhof 30 - 6302 - HB Ronsdorf, alle Medien, Wärme (Gt), Istwert, witterungsbereinigt

	Jan. 2019	Feb. 2019	Mrz. 2019	Apr. 2019	Mai. 2019	Jun. 2019	Jul. 2019	Aug. 2019	Sep. 2019	Okt. 2019	Nov. 2019	Dez. 2019
<b>Referenzwert, Verbrauch, MWh</b>												
	102,372	88,032	91,532	82,195	64,537	53,898	46,126	42,294	62,507	79,199	86,061	94,442
<b>Verbrauch bzw. Wert, MWh</b>												
	96,817	76,578	79,796	59,056	57,748	30,656	29,717	-	-	-	-	-
<b>Zeitversetzt, Verbrauch bzw. Wert, -1, Jahr, MWh</b>												
	101,636	115,419	96,879	51,150	43,198	42,410	31,704	32,117	48,608	60,912	80,944	85,938

Tabelle: Am Stadtbahnhof 30 - 6302 - HB Ronsdorf, alle Medien, Jahreswerte, Wärme (Gt), Istwert, witterungsbereinigt

	Jan. 2019	Feb. 2019	Mrz. 2019	Apr. 2019	Mai. 2019	Jun. 2019	Jul. 2019	Aug. 2019	Sep. 2019	Okt. 2019	Nov. 2019	Dez. 2019
<b>Abschnittsweise kumuliert, MWh</b>												
<b>Referenzwert, Verbrauch</b>	102,372	190,404	281,936	364,131	428,668	482,566	528,692	570,986	633,493	712,691	798,752	893,194
<b>Verbrauch bzw. Wert</b>	96,817	173,395	253,191	312,246	369,995	400,651	430,367	-	-	-	-	-
<b>Zeitversetzt, Abschnittsweise kumuliert, Verbrauch bzw. Wert, -1, Jahr, MWh</b>												
	101,636	217,055	313,933	365,084	408,282	450,692	482,396	514,514	563,122	624,034	704,978	790,916



### **Wärme: Verbrauchsentwicklung**

Der unbereinigte Verbrauch für 2019 wird voraussichtlich im Vergleich zum Vorjahr um 2 % (13.161 kWh) sinken.

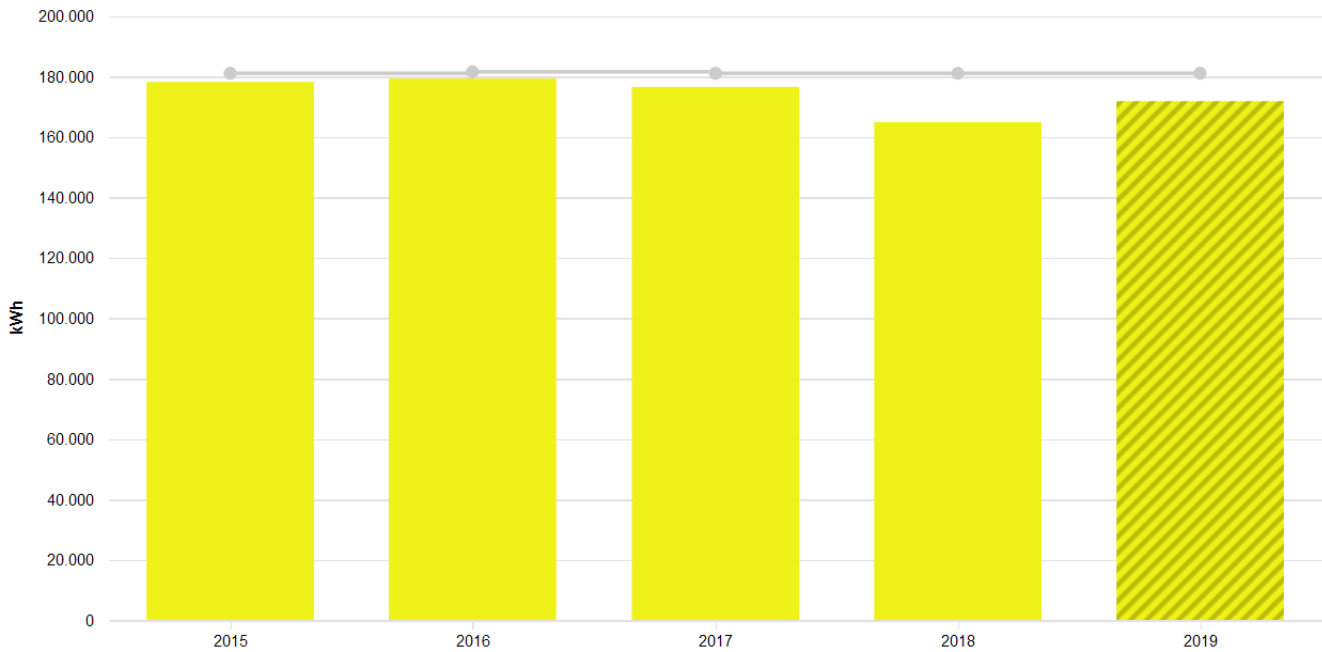
Witterungsbereinigt ergibt sich voraussichtlich eine Verringerung um 2 % (13.161 kWh).

Der witterungsbereinigte Verbrauch wird voraussichtlich im Vergleich zum Referenzverbrauch um 13 % (-115.439 kWh) sinken.



## Strom: Jahresverbräuche

2 Jahresverbräuche Strom - mit Baseline



Jahreswerte, Am Stadtbahnhof 30 - 6302 - HB Ronsdorf, Strom, alle Medien

■ Verbrauch bzw. Wert (Ist- oder Vorhersagewert) ■ Referenzwert (Verbrauch, Istwert, witterungsbereinigt)

Tabelle: Am Stadtbahnhof 30 - 6302 - HB Ronsdorf, alle Medien, Strom

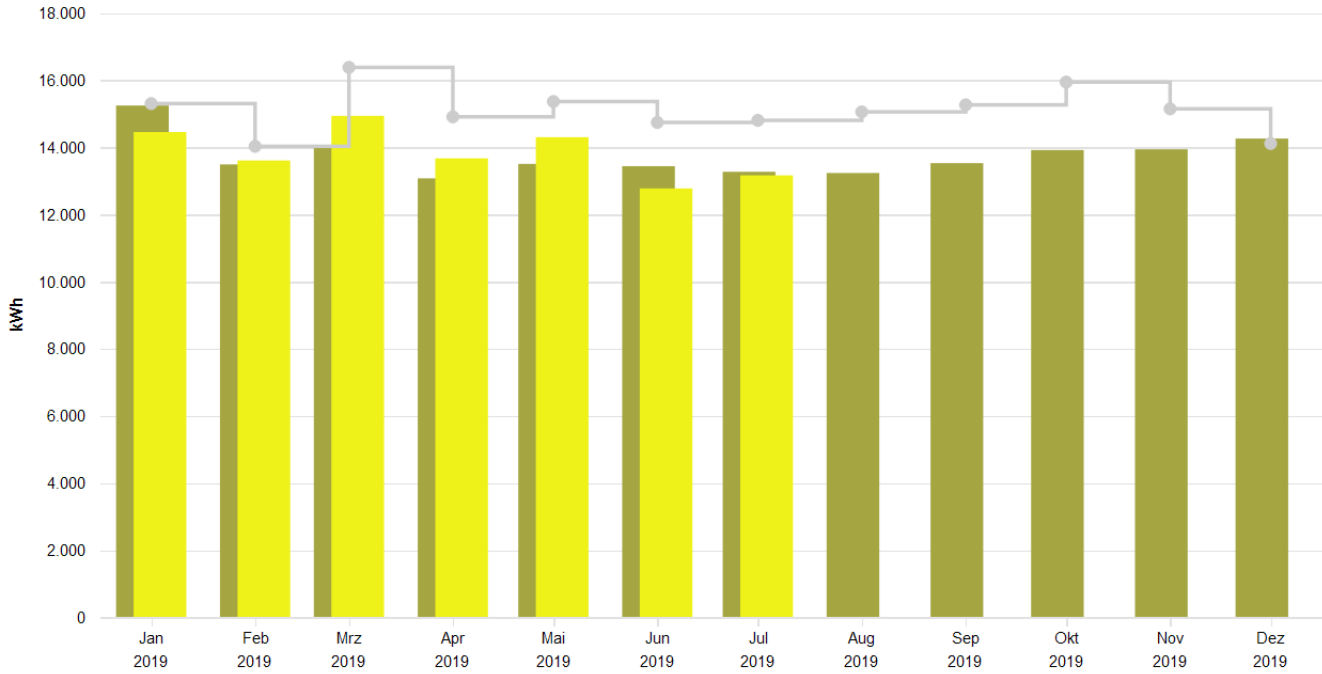
	2015	2016	2017	2018	2019
<b>Referenzwert, Istwert, Verbrauch, Witterungsbereinigt(Ja), MWh</b>					
	181,037	181,533	181,037	181,037	181,037
<b>Verbrauch bzw. Wert, Ist- oder Vorhersagewert, MWh</b>					
	178,202	179,301	176,513	164,894	171,815





## Strom: Diagramm Monatsverbräuche

2 monatlicher Verbrauch Strom mit Baseline

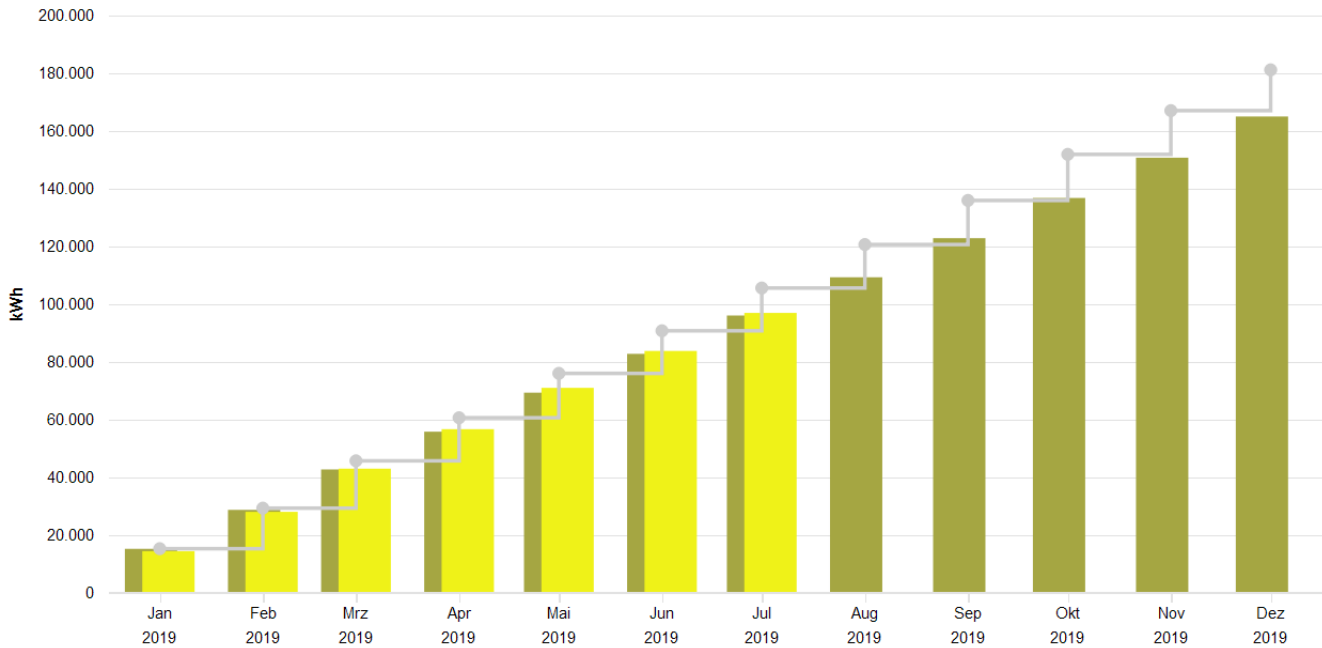


Monatswerte, Am Stadtbahnhof 30 - 6302 - HB Ronsdorf, Strom, alle Medien

■ Verbrauch bzw. Wert (Istwert)    
 ■ Zeitversetzt (Verbrauch bzw. Wert, Versatz um -1 Jahr, Jahr, Ist- oder Vorhersagewert)    
 ■ Referenzwert (Verbrauch, Istwert, witterungsbereinigt)



## 2 monatlicher Verbrauch Strom kumuliert - mit Baseline



Monatswerte, Am Stadtbahnhof 30 - 6302 - HB Ronsdorf, Strom, alle Medien, Summieren über Jahr, Istwert

- Abschnittsweise kumuliert (Verbrauch bzw. Wert)
- Zeitversetzt (Abschnittsweise kumuliert (Verbrauch bzw. Wert), Versatz um -1 Jahr, Jahr)
- Abschnittsweise kumuliert (Verbrauch, Referenzwert, witterungsbereinigt)



## Strom: Tabelle Monatsverbräuche

Tabelle: Am Stadtbahnhof 30 - 6302 - HB Ronsdorf, alle Medien, Strom

	Jan. 2019	Feb. 2019	Mrz. 2019	Apr. 2019	Mai. 2019	Jun. 2019	Jul. 2019	Aug. 2019	Sep. 2019	Okt. 2019	Nov. 2019	Dez. 2019
<b>Referenzwert, Istwert, Verbrauch, Witterungsbereinigt(Ja), MWh</b>												
	15,301	14,028	16,380	14,907	15,362	14,740	14,802	15,054	15,263	15,942	15,145	14,112
<b>Verbrauch bzw. Wert, Istwert, MWh</b>												
	14,454	13,607	14,937	13,670	14,300	12,774	13,163	-	-	-	-	-
<b>Zeitversetzt, Verbrauch bzw. Wert, Ist- oder Vorhersagewert, -1, Jahr, MWh</b>												
	15,244	13,491	13,991	13,075	13,505	13,438	13,270	13,234	13,528	13,919	13,941	14,260

Tabelle: Am Stadtbahnhof 30 - 6302 - HB Ronsdorf, alle Medien, Jahreswerte, Strom, Istwert

	Jan. 2019	Feb. 2019	Mrz. 2019	Apr. 2019	Mai. 2019	Jun. 2019	Jul. 2019	Aug. 2019	Sep. 2019	Okt. 2019	Nov. 2019	Dez. 2019
<b>Abschnittsweise kumuliert, MWh</b>												
<b>Referenzwert, Witterungsbereinigt(Ja), Verbrauch</b>	15,301	29,330	45,710	60,617	75,979	90,719	105,521	120,575	135,838	151,780	166,925	181,037
<b>Verbrauch bzw. Wert</b>	14,454	28,061	42,998	56,668	70,968	83,743	96,906	-	-	-	-	-
<b>Zeitversetzt, Abschnittsweise kumuliert, Verbrauch bzw. Wert, -1, Jahr, MWh</b>												
	15,244	28,734	42,725	55,800	69,304	82,742	96,012	109,247	122,774	136,693	150,634	164,894



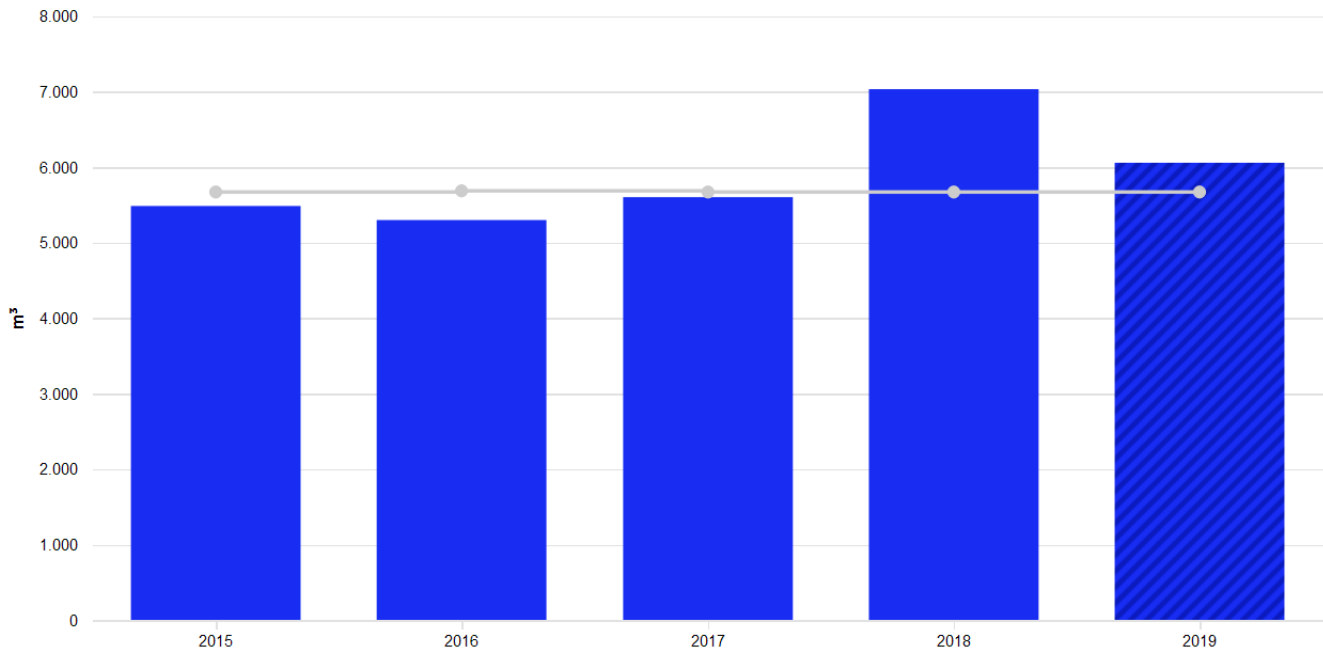
### **Strom: Verbrauchsentwicklung**

Der Verbrauch für 2019 wird voraussichtlich im Vergleich zum Vorjahr um 4 % (6.921 kWh) steigen.  
Der Verbrauch wird voraussichtlich im Vergleich zum Referenzverbrauch um 5 % (-9.222 kWh) sinken.



## Wasser: Jahresverbräuche

3 Jahresverbräuche Wasser - mit Baseline



Jahreswerte, Am Stadtbahnhof 30 - 6302 - HB Ronsdorf, Wasser, alle Medien

■ Verbrauch bzw. Wert (Ist- oder Vorhersagewert)    ■ Referenzwert (Verbrauch, Istwert, witterungsbereinigt)

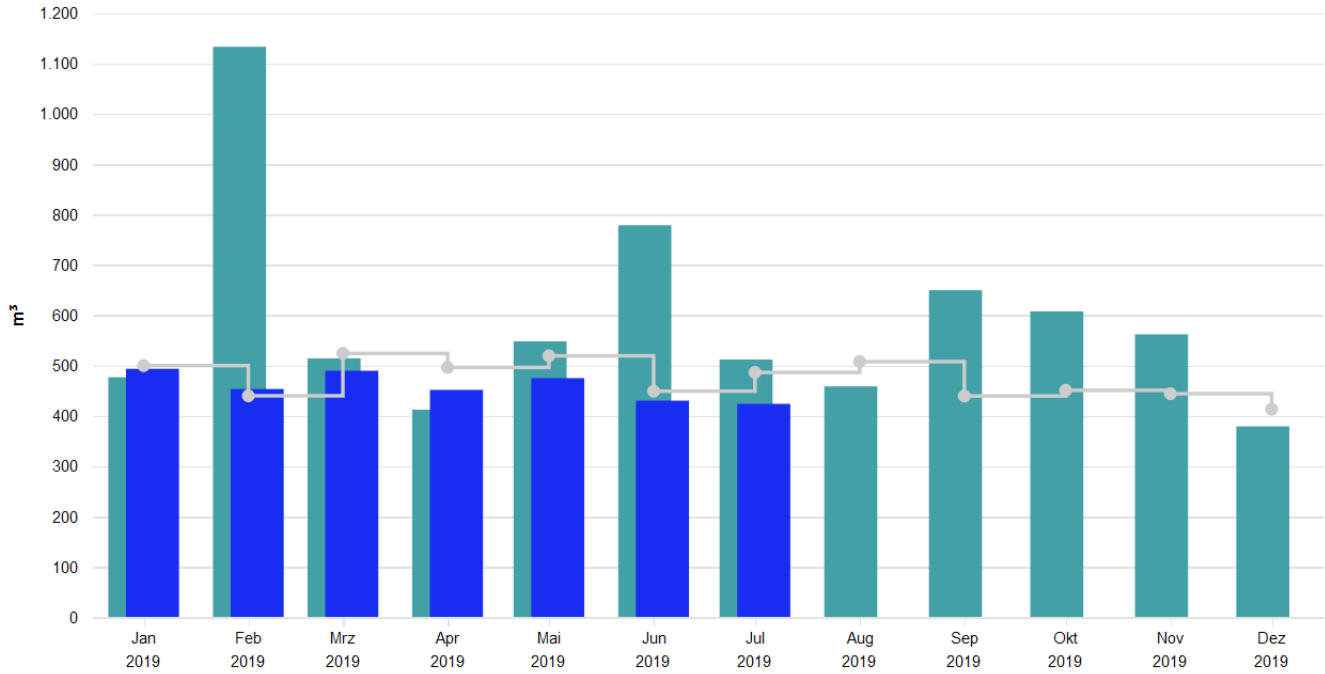
Tabelle: Am Stadtbahnhof 30 - 6302 - HB Ronsdorf, alle Medien, Wasser

	2015	2016	2017	2018	2019
<b>Referenzwert, Istwert, Verbrauch, Witterungsbereinigt(Ja), m³</b>					
	5.670,0	5.685,5	5.670,0	5.670,0	5.670,0
<b>Verbrauch bzw. Wert, Ist- oder Vorhersagewert, m³</b>					
	5.485,1	5.298,9	5.601,7	7.031,4	6.056,9



## Wasser: Diagramm Monatsverbräuche

### 3 monatlicher Verbrauch Wasser mit Baseline

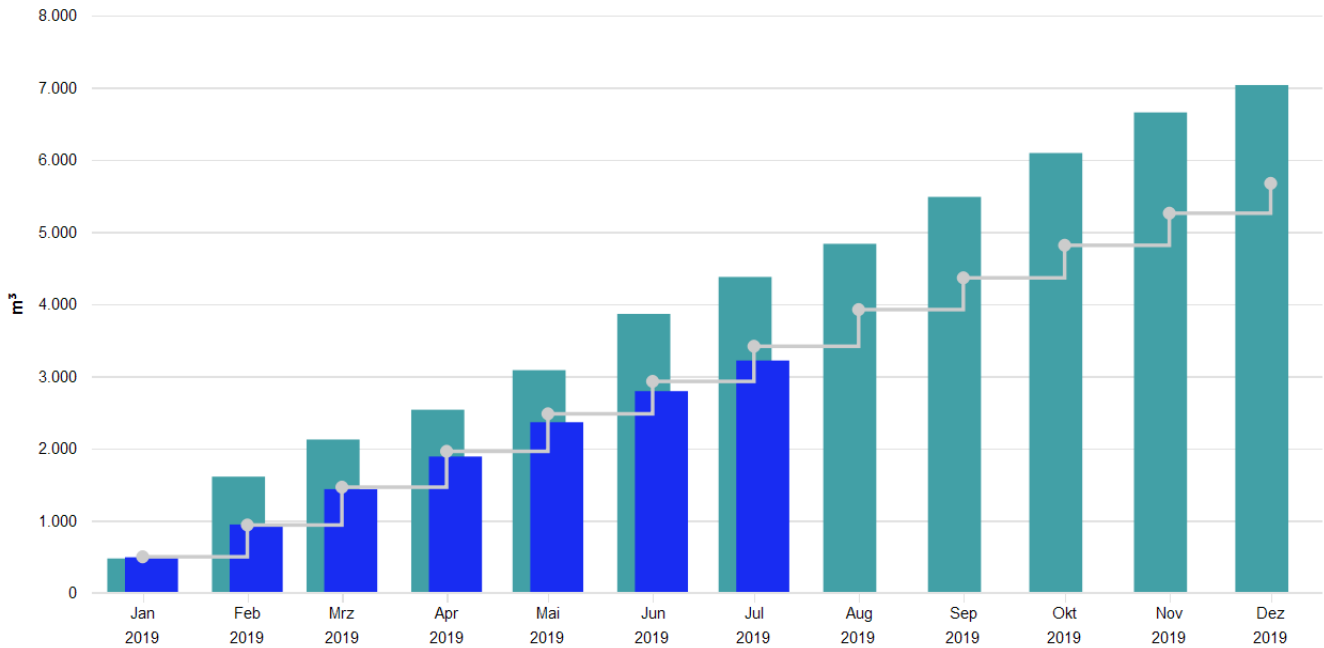


Monatswerte, Am Stadtbahnhof 30 - 6302 - HB Ronsdorf, Wasser, alle Medien, Istwert

■ Verbrauch bzw. Wert   ■ Zeitversetzt (Verbrauch bzw. Wert, Versatz um -1 Jahr, Jahr)   ■ Referenzwert (Verbrauch, witterungsbereinigt)



### 3 monatlicher Verbrauch Wasser kumuliert - mit Baseline



Monatswerte, Am Stadtbahnhof 30 - 6302 - HB Ronsdorf, Wasser, alle Medien, Summieren über Jahr, Istwert

- Abschnittsweise kumuliert (Verbrauch bzw. Wert)
- Zeitversetzt (Abschnittsweise kumuliert (Verbrauch bzw. Wert), Versatz um -1 Jahr, Jahr)
- Abschnittsweise kumuliert (Verbrauch, Referenzwert, witterungsbereinigt)



## Wasser: Tabelle Monatsverbräuche

Tabelle: Am Stadtbahnhof 30 - 6302 - HB Ronsdorf, alle Medien, Wasser, Istwert

	Jan. 2019	Feb. 2019	Mrz. 2019	Apr. 2019	Mai. 2019	Jun. 2019	Jul. 2019	Aug. 2019	Sep. 2019	Okt. 2019	Nov. 2019	Dez. 2019
<b>Referenzwert, Verbrauch, Witterungsbereinigt(Ja), m<sup>3</sup></b>												
	499,9	439,9	524,0	496,2	519,3	449,1	486,3	507,7	439,4	450,8	444,0	413,4
<b>Verbrauch bzw. Wert, m<sup>3</sup></b>												
	493,5	453,4	489,6	451,6	474,9	430,2	423,9	-	-	-	-	-
<b>Zeitversetzt, Verbrauch bzw. Wert, -1, Jahr, m<sup>3</sup></b>												
	476,7	1.132,9	514,1	412,4	548,0	778,5	511,9	458,6	649,5	607,6	562,0	379,2

Tabelle: Am Stadtbahnhof 30 - 6302 - HB Ronsdorf, alle Medien, Jahreswerte, Wasser, Istwert

	Jan. 2019	Feb. 2019	Mrz. 2019	Apr. 2019	Mai. 2019	Jun. 2019	Jul. 2019	Aug. 2019	Sep. 2019	Okt. 2019	Nov. 2019	Dez. 2019
<b>Abschnittsweise kumuliert, m<sup>3</sup></b>												
<b>Referenzwert, Witterungsbereinigt(Ja), Verbrauch</b>	499,9	939,8	1.463,8	1.960,0	2.479,3	2.928,4	3.414,6	3.922,4	4.361,8	4.812,6	5.256,6	5.670,0
<b>Verbrauch bzw. Wert</b>	493,5	946,8	1.436,5	1.888,1	2.363,0	2.793,3	3.217,1	-	-	-	-	-
<b>Zeitversetzt, Abschnittsweise kumuliert, Verbrauch bzw. Wert, -1, Jahr, m<sup>3</sup></b>												
	476,7	1.609,6	2.123,7	2.536,1	3.084,1	3.862,6	4.374,5	4.833,1	5.482,6	6.090,2	6.652,1	7.031,4





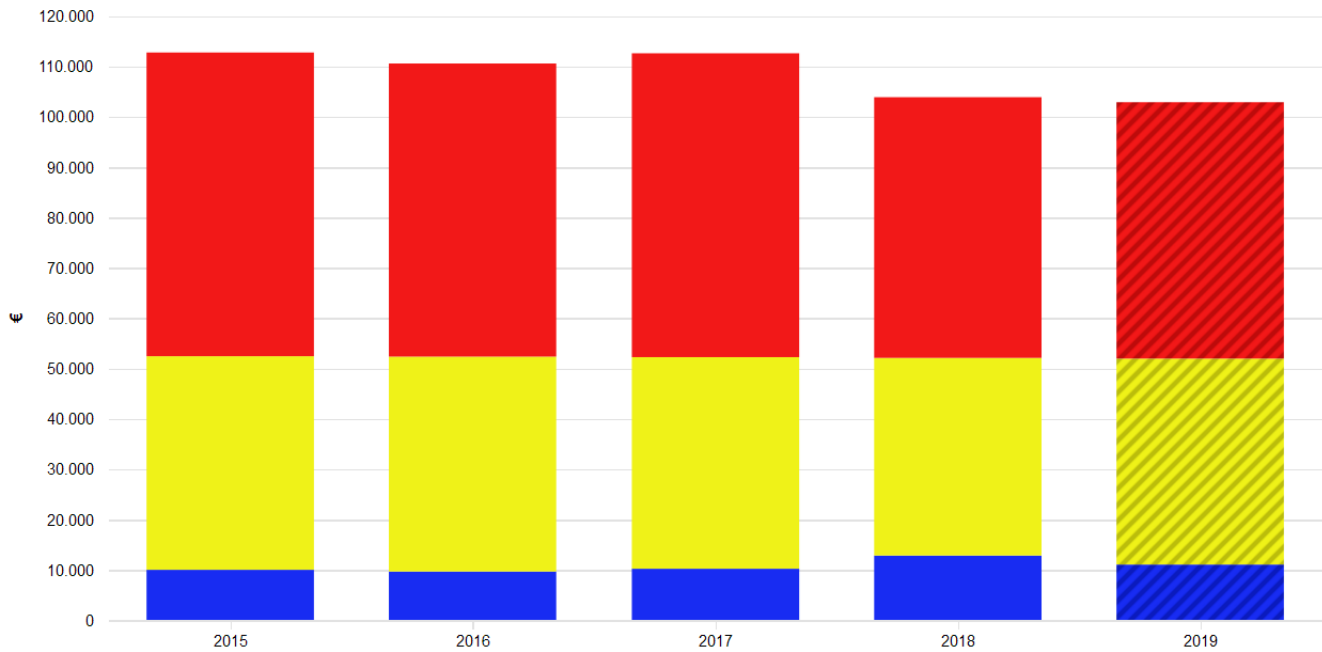
## **Wasser: Verbrauchsentwicklung**

Der Verbrauch für 2019 wird voraussichtlich im Vergleich zum Vorjahr um 14 % (974 m<sup>3</sup>) sinken.  
Der Verbrauch wird voraussichtlich im Vergleich zum Referenzverbrauch um 7 % (387 m<sup>3</sup>) steigen.



## Kosten: Jahresverbräuche

Jahreswerte - Kosten für Bericht (GMW)



Jahreswerte, Am Stadtbahnhof 30 - 6302 - HB Ronsdorf, €, Brutto, Tarifkosten, alle Medien, alle Tarifgrößen, alle Energieeinsatzbereiche, Ist- oder Vorhersagewert

■ Kosten, aufgeteilt (Wärme (Gt)) ■ Kosten, aufgeteilt (Strom) ■ Kosten, aufgeteilt (Wasser)

Tabelle: Am Stadtbahnhof 30 - 6302 - HB Ronsdorf, Brutto, Tarifkosten, alle Medien, alle Tarifgrößen, alle Energieeinsatzbereiche, Ist- oder Vorhersagewert

	2015	2016	2017	2018	2019
<b>Kosten, aufgeteilt, €</b>					
<b>Wärme (Gt)</b>	60.300	58.200	60.332	51.765	50.904
<b>Strom</b>	42.412	42.674	42.010	39.245	40.892
<b>Wasser</b>	10.036	9.695	10.249	12.865	11.082