

Suche: Künstler für Atelierhaus!

Biete: Schönes Atelier über zwei Etagen (1. OG, DG) mit langer Fensterfront zur Süd-West-Westseite. Zentral gelegen, Nähe S-Bahnhof Solingen Mitte, Birkenweiher/Südpark.

Das Atelier befindet sich in einem alten Backsteingebäude mit insgesamt drei separaten Künstlerateliers.

Es verfügt über Strom (Unterverteilung mit Zwischenzähler, Steckdosen, Licht) und Wasseranschluss.

2019 wurde eine komplett neue Heizanlage (Gas-Brennwerttherme) eingebaut.

Eine eigene Toilette je Atelier befindet sich im Kellergeschoß. Der Eingang ist über eine Treppe erreichbar, an der Gebäudefront im 1. OG befindet sich eine weitere Tür, so dass von außen auch Lasten hochgezogen werden können.

Da es sich in der Nähe zur Wohnbebauung befindet, wäre dauerhaft lärmintensives Arbeiten nicht möglich.

Es ist auch möglich, das Atelier mit mehreren Künstlern zu nutzen, jedoch nicht als Wohnatelier.

Gesamtfläche: 131 m²

anrechenbare Fläche 113 m², Aufteilung siehe Grundrisse.

Miete 490.- €

+ Betriebskosten 60.- €

+ Heizung und Strom nach Verbrauch

Kaution 980.- €

Kontakt:

Valerie Krause

Tel. 0163 4700491

Mail: info@valeriekrause.de



Atelier 1.OG



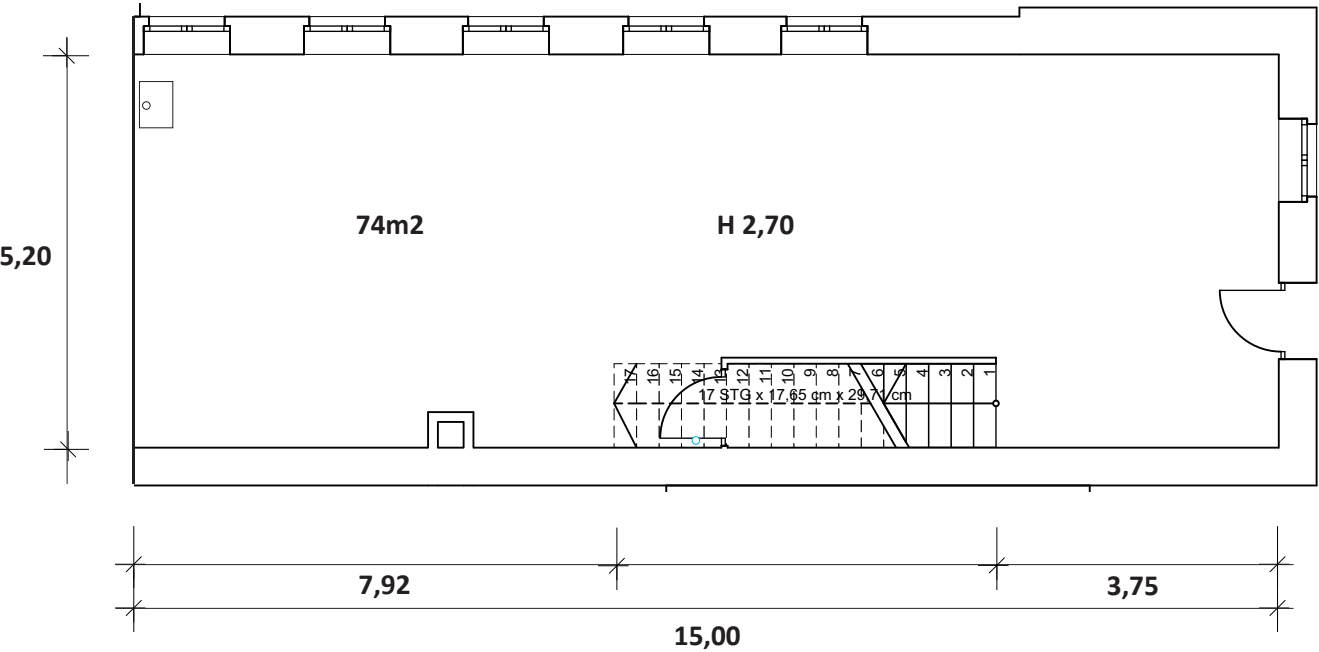
Atelier 1.OG





Atelier 1. OG

Atelier 1. OG



Atelier DG

