



Herbstferienprogramm 14.10.-25.10.2019



Öffnungszeiten: 9.00 bis 12.00 Uhr
und
14.00 bis 17.00 Uhr

Spielplatzhaus Reppkotten
Schellenbecker Str. 27
42279 Wuppertal
☎ 0202/563-6237

Tagesgruppe: 8.30 bis 17.00 Uhr

Mo.14. 10.

10.00 Uhr

Wir starten mit einem gemeinsamen Frühstück in die Ferien



Eigenbeitrag: 1,50€

14.00 Uhr

Rallye ?????

Eigenbeitrag: 2,00€



Di.15.10.

10.00 Uhr

Herbstliches Basteln

Eigenbeitrag: 3,00€

14.00 Uhr

Fortsetzung



Mi.16.10

8.30 Uhr

TAGESAUSFLUG für Kinder bis 12 Jahre
Wir fahren nach Köln und treffen Geister und Feen
auf einer Schiffstour

Eigenbeitrag: 20,00 €

Rückkehr : ca 18.00 Uhr

Denkt bitte an ausreichende Verpflegung und evtl. etwas Taschengeld



Do.17.10.

10.00 Uhr

Wir kochen unser Mittagessen selbst
und gehen zum Kegeln



Eigenbeitrag: 10,00 €

Fr.18.10.



10.00 Uhr

Spieleolympiade

Eigenbeitrag: 2,00 €

14.00 Uhr

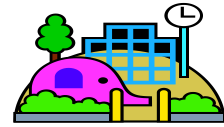
Fortsetzung

bis

16.00 Uhr

Mo.21.10.

T A G E S A U S F L U G



08.45 Uhr

**Wir fahren zum Indoorspielplatz
incl. Mittag**

Eigenbeitrag:

12,00€

Denkt bitte an zusätzliche Getränke und Stoppsocken

Di.22.10.

10.00 Uhr

Wir backen

Eigenbeitrag:

1,00€

14.00 Uhr

Bingonachmittag

Startgeld:

1,00€



Mi.23.10.

T A G E S A U S F L U G

08.45 Uhr

Wir fahren ins Odysseum nach Köln (Experimentiermuseum)

Eigenbeitrag

20,00 €

Denkt bitte an ausreichende Verpflegung und evtl. etwas Taschengeld



Do. 24.10.

10.00 Uhr

Wir schnitzen Kürbisse

Eigenbeitrag:

3,00€

14.00 Uhr

Fortsetzung



Fr.25.10.

10.00 Uhr

Wir kochen unser Mittagessen selbst

Eigenbeitrag:

3,00€

14.00

bis

16.00 Uhr

Filmnachmittag mit Cocktails

Eigenbeitrag:

2,00€



Infos zum Ferienprogramm

Wir bieten eine **Tagesgruppe** in den Ferien an

Dies beinhaltet:

- Betreuung in der Zeit von 8.30-17.00Uhr
- Frühstück ,Mittag und einen Nachmittagssnack
- Die Kinder nehmen an den ausgewiesenen Aktionen teil.

Die Anmeldung hierfür ist wochenweise.

Der Kostenpunkt beträgt: 55,-€ pro Woche

Zusätzlich bieten wir außerhalb der Tagesgruppe für die Nutzer/ innen des Ferienprogrammes ein ausgewogenes Frühstücksbuffet an.

Kostenpunkt: 1,00€ pro Tag

Besucher/ innen die nicht an den Gruppenangeboten teilnehmen, können sich innerhalb der Öffnungszeiten im Haus aufhalten und den offenen Bereich nutzen.

An Ausflugstagen bleibt das Haus geschlossen.

Die Teilnehmer/innen sind seitens der Stadt Wuppertal weder unfall- noch haftpflichtversichert.

Bei groben Regelverstößen oder Missachtung müssen Sie damit rechnen, dass Ihr(e) Kind(er) von weiteren Ausflügen ausgeschlossen wird/werden.

Sollten Sie noch Fragen haben, wenden Sie sich an das Spielplatzhausteam.

Sph Reppkotten
Schellenbeckerstr.27
42279 Wuppertal
☎ 0202/563-6237