



Sorgfalt

Stärken-Karte: Sorgfalt

Bist du in der Lage, Aufgaben genau und gewissenhaft auszuführen?

Ist es dir wichtig, dass deine Arbeiten korrekt und vollständig sind?

Teamfähigkeit



Stärken-Karte: Teamfähigkeit

Arbeitest du gern mit anderen zusammen?
Gehst du in einer Gruppe respektvoll mit anderen
Personen um? Kannst du dich auf Kompromisse
einlassen und Lösungen anderer ausprobieren?



Handwerkliches Geschick

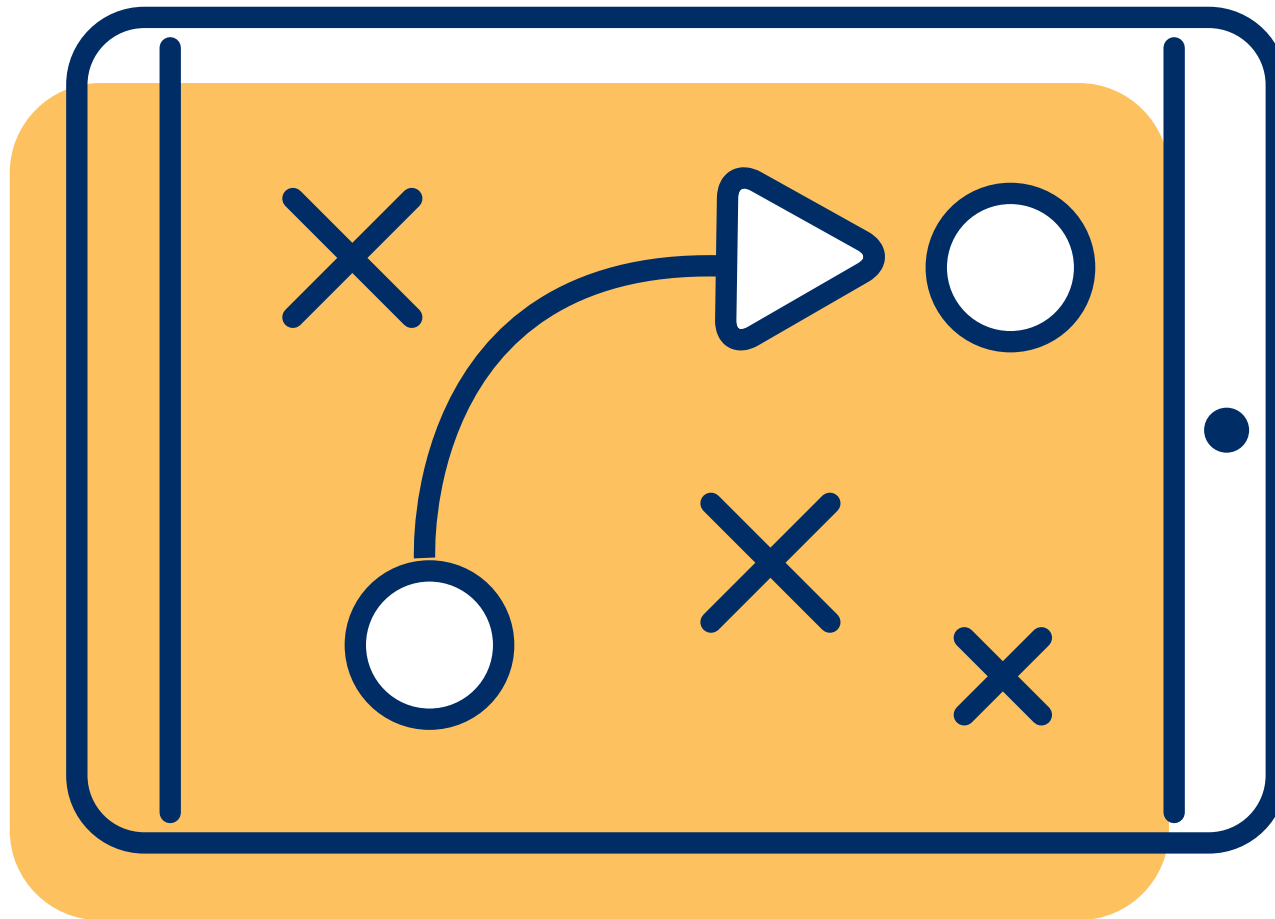
Stärken-Karte: Handwerkliches Geschick

Erledigst du gern praktische Aufgaben und handwerkliche Tätigkeiten?

Führst du diese mit Geschick und Präzision aus?

Bist du dabei geduldig und ausdauernd?

Problemlösefähigkeit



Stärken-Karte: Problemlösefähigkeit

Erkennst du Herausforderungen und Schwierigkeiten?

Suchst du gern nach Gründen für Probleme und hast du Spaß daran, Lösungen zu finden?

Kannst du sie umsetzen und bei Bedarf verbessern?



**Organisations-
geschick**

x

Stärken-Karte: Organisationsgeschick

Bist du in der Lage, Aufgaben, Zeit und Materialien effektiv zu planen und die Planung erfolgreich umzusetzen?

Organisierst du gern Aktivitäten und Abläufe?

Technisches Verständnis



Stärken-Karte: Technisches Verständnis

Verstehst du Bauanleitungen oder technische Konzepte und kannst diese mit den benötigten Werkzeugen und Geräten umsetzen?

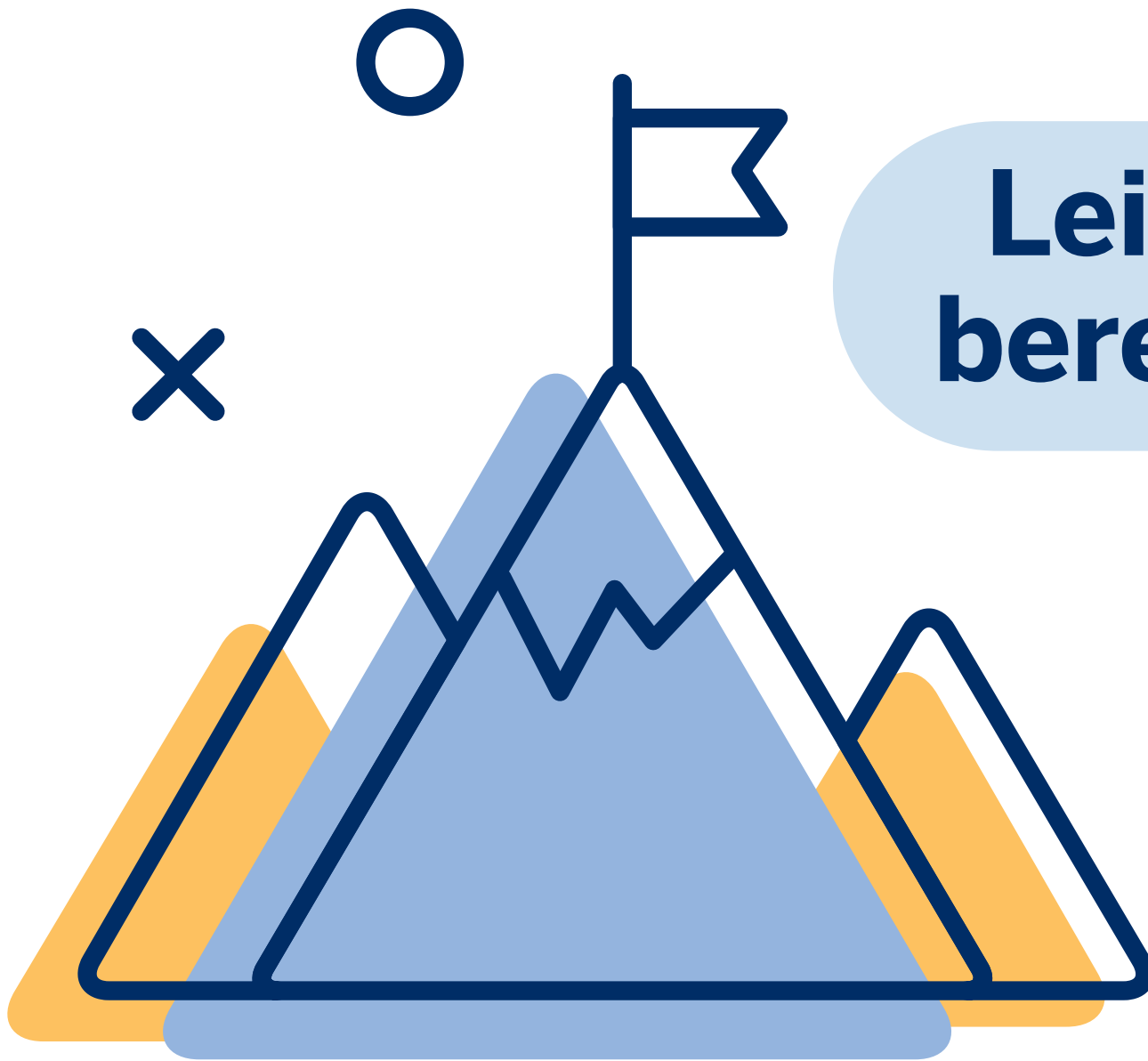
Interessiert es dich, wie Maschinen und technische Geräte funktionieren?

Kommunikationsfähigkeit



Stärken-Karte: Kommunikationsfähigkeit

Tauschst du dich gern mit anderen Menschen aus?
Kannst du eigene Ideen, Gedanken und Gefühle
klar und effektiv ansprechen und anderen Personen
aufmerksam zuhören?



**Leistungs-
bereitschaft**

Stärken-Karte: Leistungsbereitschaft

Strengst du dich gern an, um Aufgaben und Ziele erfolgreich auszuführen und zu erreichen?

Bist du in der Lage, dir Ziele zu setzen und diese zu verfolgen, auch wenn es schwierig und anstrengend ist?