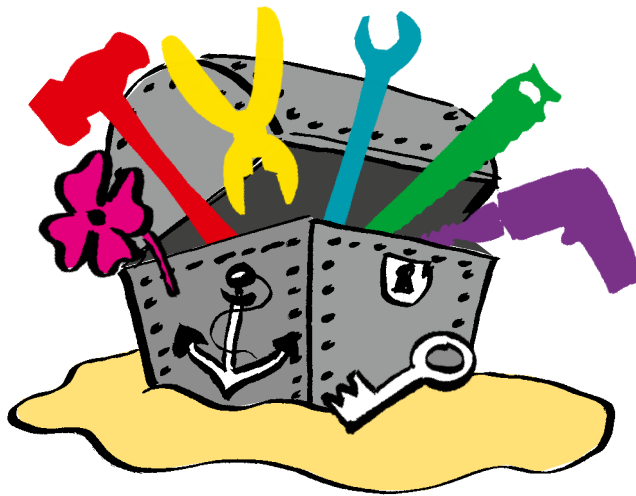


SCHUL- PSYCHOLOGISCHE WERKSTATT

Aus der Praxis für die Praxis



Schulpsychologische Werkstatt

Anders als bei klassischen Fortbildungsformaten geht es bei dieser neuen Veranstaltungsreihe der Schulpsychologie nicht um Input und Wissenserwerb im herkömmlichen Sinn. Vielmehr soll aus den Erfahrungsschätzen der Teilnehmerinnen und Teilnehmer geschöpft werden, um von den vielen Handlungs- und Lösungsansätzen zu profitieren, die sich in der Praxis bereits entwickelt und bewährt haben. Wir laden Sie daher herzlich ein, in unseren Räumen zum kollegialen Austausch zusammen zu kommen und voneinander zu lernen. Kurzen Impulsreferaten oder Übungen unsererseits folgt als Kernstück der moderierte Austausch mit dem Ziel, praktische Anregungen – vielleicht schon für den nächsten Schultag – mitzunehmen und Neues auszuprobieren.

Wir freuen uns auf eine lebendige und kreative Werkstatt mit Ihnen!

Themen und Termine:

Mittwoch, 7. Juni 2017

Elternarbeit im interkulturellen Kontext 15.00 – 17.00 Uhr
mit Jessica Schwittek und Theresa Greiner
Anmeldeschluss am 24.5.2017

Die Schülerschaft an unseren Schulen wird immer bunter und vielfältiger – das gleiche gilt für ihre Eltern, mit denen eine gute Kommunikation wünschenswert ist. Wie diese gelingt und Herausforderungen gemeistert werden können, ist Thema dieser Veranstaltung.

Freitag, 22. September 2017

Herausforderung Schülerverhalten 13.00 – 15.00 Uhr
mit Michaela Micke und Sandra Herbst
Anmeldeschluss am 8.9.2017

Die Einflussmöglichkeiten der Lehr- und Fachkräfte auf das Verhalten von Schülern und Schülerinnen durch gezielte Handlungsresonanz sind erheblich. Was aber hat sich in der Praxis bewährt? Im Rahmen einer Best-Practice-Börse können Tipps zum Umgang mit „aggressivem Verhalten“, „Verweigerung“ und „Verbesserung des Klassenklimas“ ausgetauscht und schulpsychologisch eingeordnet werden.

Donnerstag, 16. November 2017

Gesund bleiben im Lehrerberuf 15.00 – 17.00 Uhr
mit Steffi Overhaus und Adam Chmielewski
Anmeldeschluss am 2.11.2017

Vielfältige Stressoren im Lehrerberuf benötigen ein wachsames Auge auf die eigene Energiebilanz. Welche Methoden, Strategien und Verhaltensweisen haben sich als hilfreich für ein erfülltes Berufsleben gezeigt? Was kann ich bei allen schulisch-politischen Vorgaben SELBER tun?

Anmeldung

Bitte bis zum jeweiligen genannten Anmeldetermin per Mail an: schulpsychologische.beratung@stadt.wuppertal.de

bitte mit folgenden Angaben:

Betreff: Schulpsychologische Werkstatt
Veranstaltung: ...
Name: ...
Telefon: ...

Sie erhalten eine Bestätigung per Mail.

Ort der Veranstaltung:

Schulpsychologische Beratung
Friedrich-Ebert-Str. 27
42103 Wuppertal