



Frühzeitige Beteiligung der Öffentlichkeit

Gestaltungssatzung – Vohwinkeler Straße –

Ablauf der Veranstaltung

1. Geltungsbereich
2. Anlass der Planung
 - a) Historie
 - b) Bestandssituation
 - c) Planungsziel
3. Gestaltungssatzung
4. Austausch an den Beteiligungsstationen
5. Fragen und Diskussion im Plenum
6. Ausblick und Exkurs BUGA/ISEK

Ablauf der Veranstaltung

1. Geltungsbereich
2. Anlass der Planung
 - a) Historie
 - b) Bestandssituation
 - c) Planungsziel
3. Gestaltungssatzung
4. Austausch an den Beteiligungsstationen
5. Fragen und Diskussion im Plenum
6. Ausblick und Exkurs BUGA/ISEK

Geltungsbereich



Ablauf der Veranstaltung

1. Geltungsbereich
2. Anlass der Planung
 - a) Historie
 - b) Bestandssituation
 - c) Planungsziel
3. Gestaltungssatzung
4. Austausch an den Beteiligungsstationen
5. Fragen und Diskussion im Plenum
6. Ausblick und Exkurs BUGA/ISEK

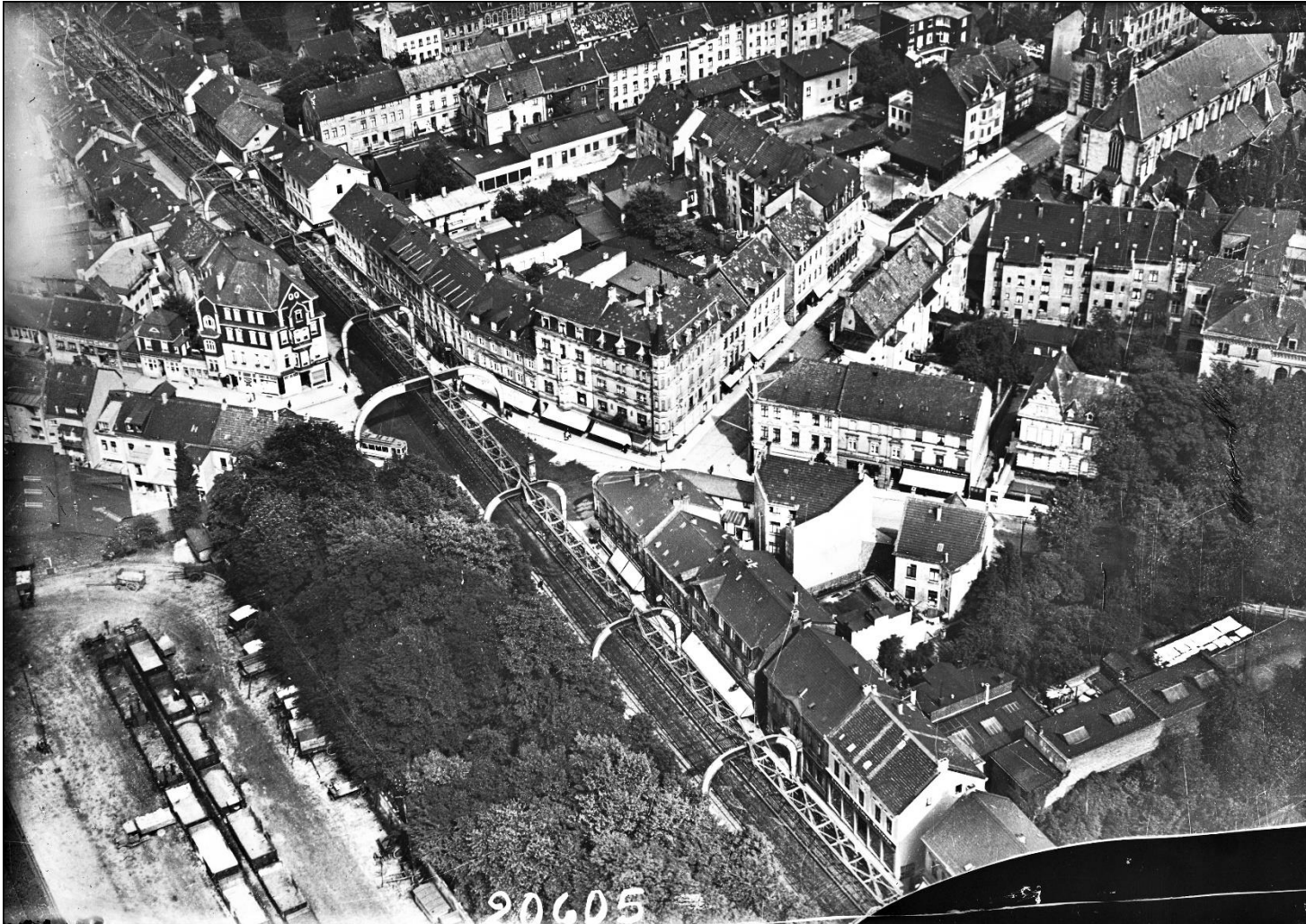
Zeichnung der Vohwinkeler Straße zu Beginn des 20. Jhd.



Kaiserstrasse in Vohwinkel mit Stationsgarten und Jahndenkmal. ^

Kommunale Geodaten der Stadt Wuppertal (Bildnummer 337813), © Ressort Vermessung, Katasteramt und Geodaten

Luftbild aus dem Jahr 1928



Kommunale Geodaten der Stadt Wuppertal (Bildnummer 437030), © Ressort Vermessung, Katasteramt und Geodaten

Blick in die Vohwinkeler Straße 1959



Vohwinkeler Straße 1971



Vohwinkeler Straße 1975



Bestandssituation



Starke Umbaumaßnahmen in den Erdgeschossen



- Gründerzeitgebäude haben i.d.R. einen klaren axialen Aufbau
- Dieser wurde im Zuge von Umbaumaßnahmen oftmals aufgebrochen
- Entstehung harter Brüche zwischen den Geschossen
- Aus der Fußgängerperspektive lässt sich das historische Erscheinungsbild nicht wahrnehmen.

Veränderung der Fassadenmaterialien und -farben



- Die Veränderung der Fassadenmaterialien und -farben ungeachtet der historischen Vorbilder und epochentypischen Elemente
- Teilweise Entfernen von Stuckelementen → charakteristisches, identitätsstiftendes Erscheinungsbild ging verloren
- Die Farbwahl kann die Wirkung von Stuckelementen beeinflussen

Auffällige Werbeanlagen



- Das dichte Nebeneinander von überproportionierten auffälligen Werbeanlagen sorgt für Unruhe im Straßenbild und beeinträchtigt das Erscheinungsbild negativ
- Das gezielte Einsetzen einer qualitativ hochwertigen Werbeanlage kann dabei ebenso auffallend wirken.

Planungsziel

- Vohwinkel steht derzeit im Mittelpunkt zahlreicher (städtebaulicher) Projekte, welche große Entwicklungsperspektiven für den Stadtteil bieten
 - Gestaltungs- und Erhaltungssatzung Kaiserstraße/Kaiserplatz
 - ISEK Vohwinkel
 - BUGA
- Die Gestaltungssatzung an der Vohwinkeler Straße dient der Aufwertung und Sicherung des städtebaulichen Erscheinungsbildes im westlichen Teilbereich des Ortskerns und soll damit einen weiteren Beitrag zur Attraktivitätssteigerung des Stadtteils leisten

Ablauf der Veranstaltung

1. Geltungsbereich
2. Anlass der Planung
 - a) Historie
 - b) Bestandssituation
 - c) Planungsziel
3. Gestaltungssatzung
4. Austausch an den Beteiligungsstationen
5. Fragen und Diskussion im Plenum
6. Ausblick und Exkurs BUGA/ISEK

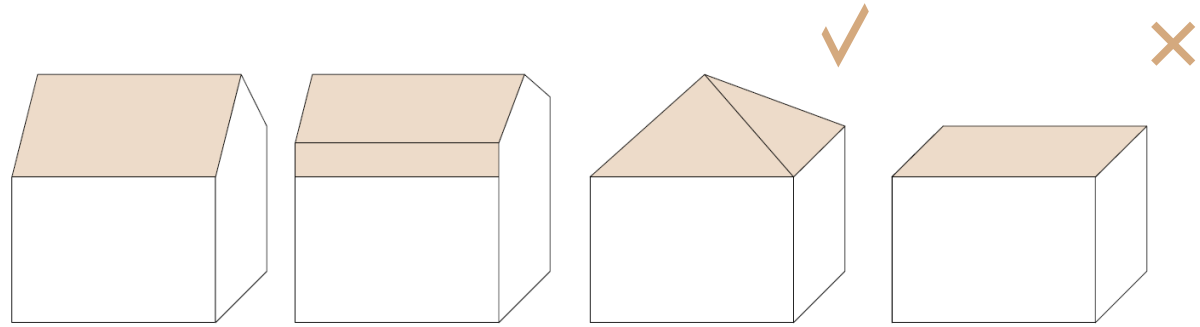
Gestaltungssatzung

- In einer Gestaltungssatzung können Gemeinden Vorschriften über eine Vielzahl von städtebaulichen und gestalterischen Merkmalen erlassen
- Die Satzung wird vom Rat der Stadt Wuppertal beschlossen und ist damit als kommunale Satzung rechtsverbindlich



Dachlandschaft

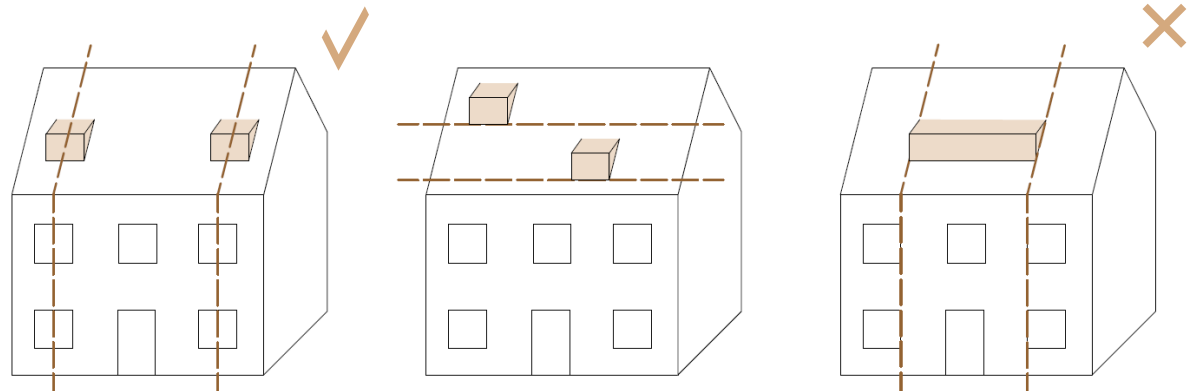
Form



Farbe

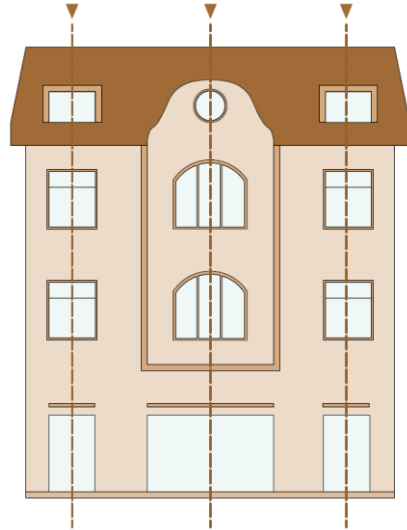


Aufbauten

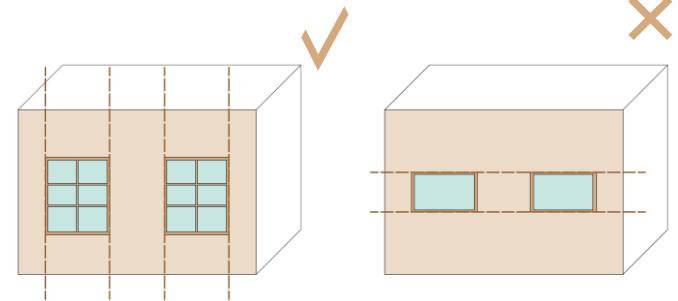


Fassaden

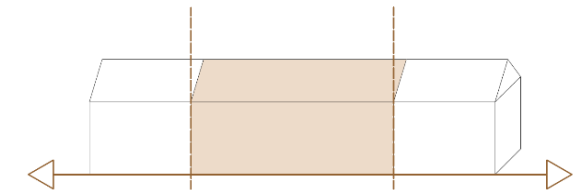
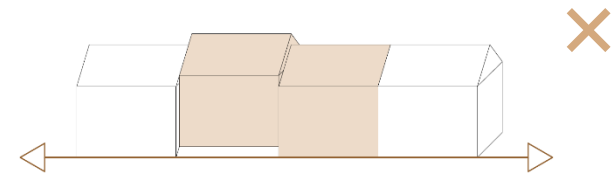
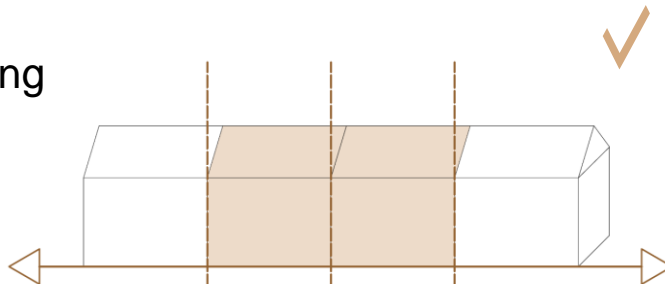
Aufbau



Fassadenöffnungen

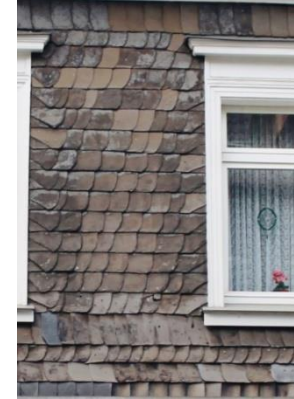
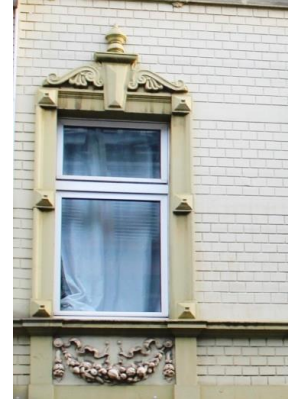


Parzellierung

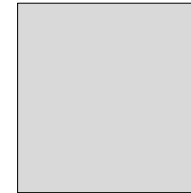
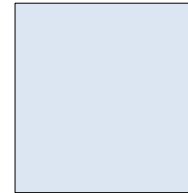
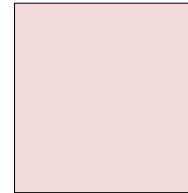


Fassaden

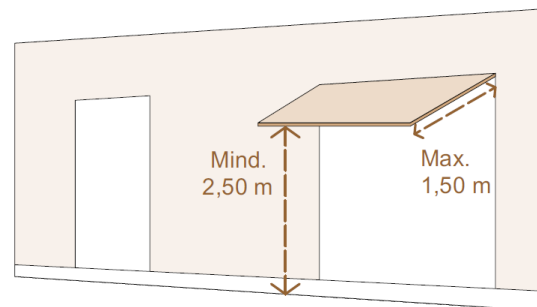
Material



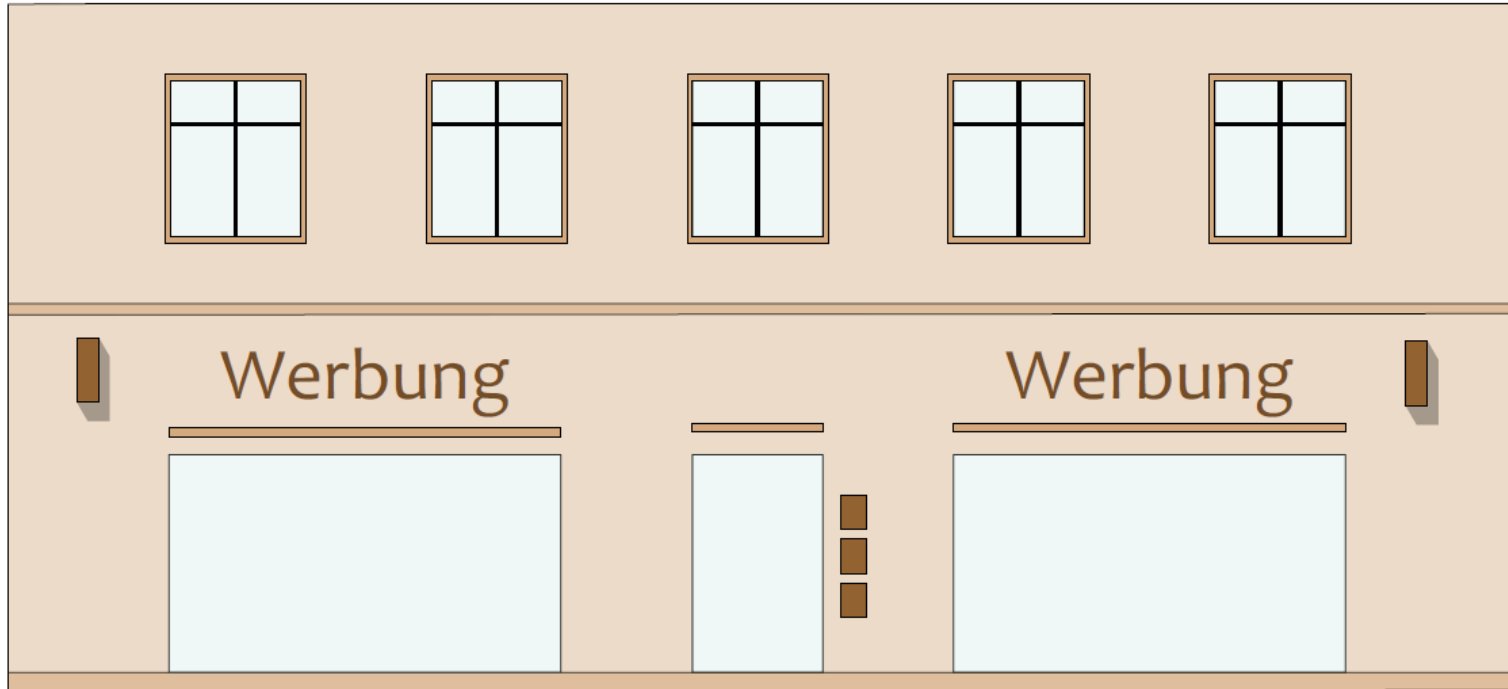
Farben
(Beispiele)



Vorbauten

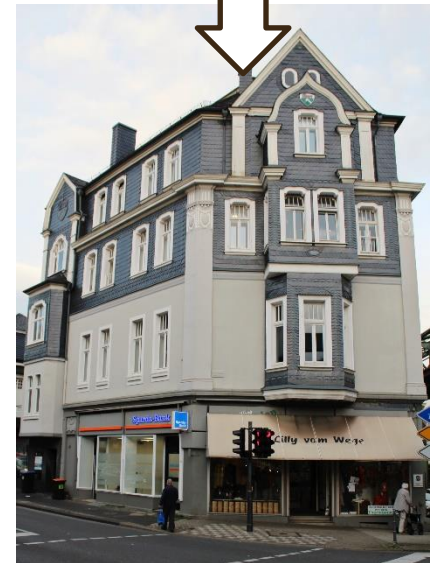


Werbeanlagen



Was bringt das?





Ablauf der Veranstaltung

1. Geltungsbereich
2. Anlass der Planung
 - a) Historie
 - b) Bestandssituation
 - c) Planungsziel
3. Gestaltungssatzung
4. Austausch an den Beteiligungsstationen
5. Fragen und Diskussion im Plenum
6. Ausblick und Exkurs BUGA/ISEK

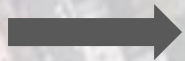
Austausch an den Beteiligungsstationen

Station 1: Fassadengestaltung

Station 2: Werbeanlagen

Station 3: Sorgen und Bedenken

Station 4: Fragen



20 Minuten!



Fragen und Diskussion im Plenum



Ausblick und Exkurs BUGA/ISEK