

"Bergische Sonne" - Lichtscheider Straße 90

Auf dem Gelände des ehemaligen Freizeitbads "Bergische Sonne", das 2012 den Betrieb geschlossen hat, wird unter dem Titel "Smart Tec Campus" ein neues Technologiezentrum errichtet. Der Standort befindet sich auf Wuppertals höchstem Punkt. Zum einen ist er verkehrsgünstig gelegen. Zum anderen grenzt er an das Naturschutzgebiet Gelpetal und bietet einen herrlichen Blick ins Grüne.



Ansprechpartner

Verkäufer:

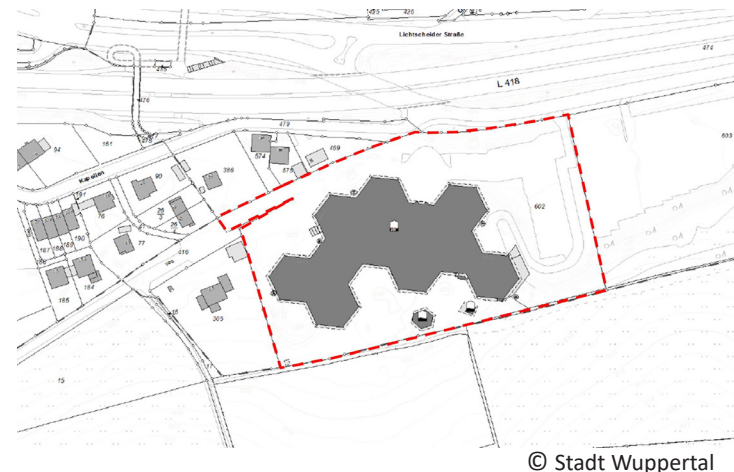
Stadt Wuppertal
Grundstückswirtschaft
Johannes-Rau-Platz 1
42275 Wuppertal

Helen Kexel
0202/ 563-6841
helen.kexel@stadt.wuppertal.de

Wirtschaftsförderung
Wuppertal AöR
Lise-Meitner-Straße 13
42119 Wuppertal

Martin Lietz
0202/ 24807-21
lietz@wf-wuppertal.de

"Bergische Sonne" - Lichtscheider Straße 90



© Stadt Wuppertal

Lichtscheider Straße 90

Allgemeine Angaben

Größe	19.171m ²
Preis	ab 148 €/m ²
Verfügbarkeit	Grundstückskauf ab sofort Bebaubarkeit 2.Quartal 2022
Gebietsausweisung/ Bebauungsplan	B-Plan GE (rechtsverbindlicher Bebauungsplan)

Lage/ Umfeld

Die L418 ist in Richtung Düsseldorf vierspurig ausgebaut und durch den Tunnel Burgholz direkt an die A46 und A535 angebunden. In Richtung Osten wird in den nächsten Jahren der Ausbau der L 419 mit einer direkten Anbindung an die A1 umgesetzt.

Kurzbeschreibung

Seit dem zweiten Quartal 2018 befindet sich das Objekt im Besitz der Stadt Wuppertal. Das Gebäude wird 2021 abgerissen. Das Grundstück soll für eine gewerbliche Bebauung im tertiären Sektor unter der Überschrift "Smart Tec Campus" vorbereitet werden.