

Die Bauleitplanung dient der städtebaulichen Entwicklung und Ordnung

Bauleitpläne sind sowohl der Flächennutzungsplan als auch der Bebauungsplan.

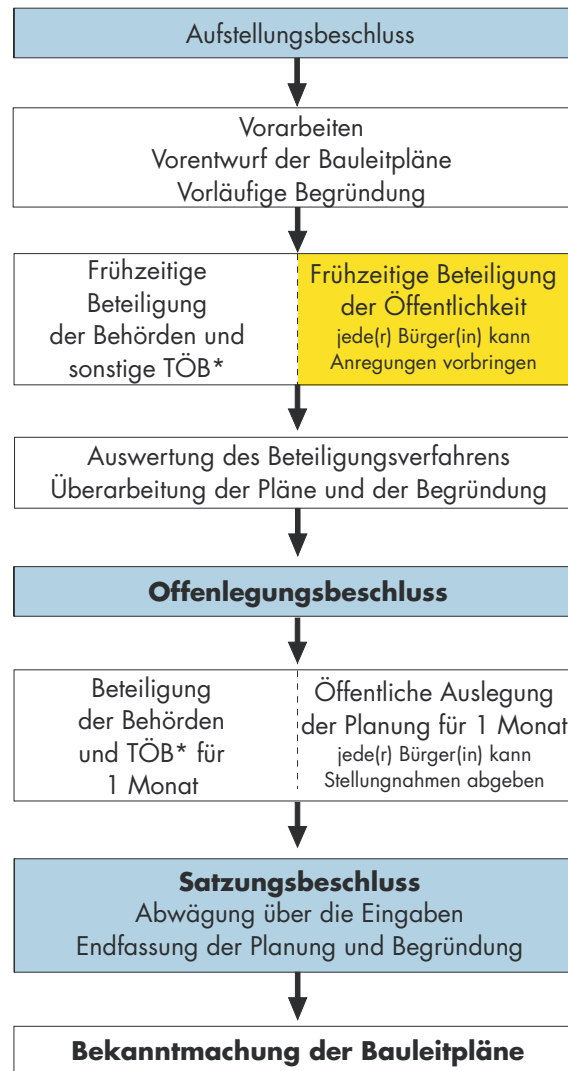


Der **Flächennutzungsplan** (FNP) bildet die Grundlage für die städtebauliche Entwicklung einer Gemeinde. Er stellt die verschiedenen Nutzungsarten (Wohnen, Gewerbe, Grün) für das gesamte Stadtgebiet dar. Der FNP ist verbindlich für Behörden, hat jedoch keine unmittelbare Rechtswirkung auf Bürger. Bebauungspläne werden aus dem FNP entwickelt.



Ein **Bebauungsplan** wird vom Rat der Stadt Wuppertal beschlossen und ist als kommunale Satzung für jedermann rechtsverbindlich und damit ein Ortsgesetz. Er regelt mögliche Nutzungen aller Grundstücke, die im Geltungsbereich des Bebauungsplanes liegen. Festgesetzt wird zum Beispiel, ob auf einem Grundstück ein Wohnhaus, ein Bürogebäude oder ein Gewerbebetrieb gebaut werden darf. In diesem Zusammenhang trifft der Bebauungsplan beispielsweise Aussagen über die Lage und Höhe von Gebäuden. Der Bebauungsplan regelt jedoch auch, dass überhaupt keine Bebauung möglich ist, weil eine Grünfläche, ein Spielplatz, eine Straße oder ähnliches vorgesehen ist.

Ablaufschema eines Bauleitplanverfahrens



TÖB* = Träger öffentlicher Belange. Behörden und solche Stellen, die aufgrund ihrer Aufgaben einen Bezug zur Bauleitplanung



Bebauungsplan Nr. 1094 - Christbusch (Haus Waldfrieden) -

in Wuppertal
Stadtbezirk Barmen

Informationen zur frühzeitigen Beteiligung der Öffentlichkeit

Oktober 2012



Das Plangebiet

Sehr geehrte Damen und Herren,

im Rahmen der frühzeitigen Öffentlichkeitsbeteiligung möchten wir Sie über das laufende Änderungsverfahren zum

Bebauungsplan 1094 - Christbusch (Haus Waldfrieden) - informieren.

Gegenstand der Planung ist die Erweiterung des 2008 eröffneten Skulpturenparks Waldfrieden. Der von der Öffentlichkeit begeistert angenommene Park mit jährlich rund 30.000 Besuchern soll um eine Fläche von ca. 5 Hektar erweitert werden. In dem Erweiterungsteil ist südlich neben der Kleingartenanlage Waldfrieden ein weiteres Ausstellungsgebäude geplant. Sie können im Rahmen der Veranstaltung das Erweiterungsgelände besichtigen.

Auf den abgebildeten Zeichnungen sehen Sie die Erweiterung des Plangebietes und das geplante Ausstellungsgebäude in der Vogelperspektive und als Seitenansicht.

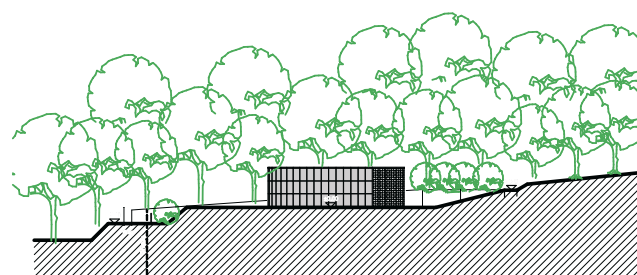
Wir freuen uns auf Ihre Anregungen und stehen Ihnen für Fragen zum Bebauungsplanverfahren gerne zur Verfügung.

Ansprechpartner für das Bebauungsplanverfahren:

Ressort Bauen und Wohnen (105.17)
Michael Foerster
Telefon: (0202) 563 6696
E-Mail: michael.foerster@stadt.wuppertal.de
Johannes-Rau-Platz 1
42275 Wuppertal
Zi. C 220
www.wuppertal.de/bebauungsplaene



Bebauungsplan 1094 mit Erweiterungsbereich (rot)



Gebäudeansicht West

