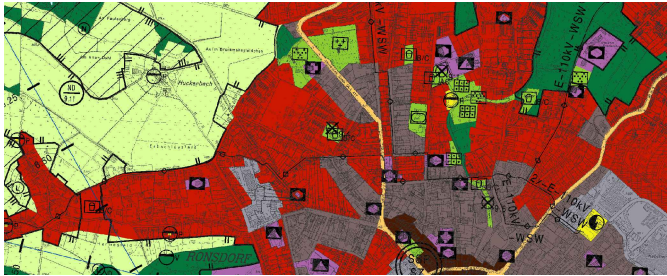


BAULEITPLANUNG

Die Bauleitplanung dient der städtebaulichen Entwicklung und Ordnung. Bauleitpläne sind der Flächennutzungsplan und der Bebauungsplan.

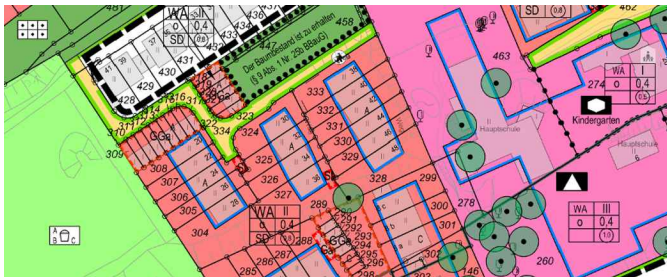
Der **Flächennutzungsplan (FNP)** bildet die Grundlage für die städtebauliche Entwicklung einer Gemeinde. Er stellt die Nutzungsarten, wie Wohnen oder Gewerbe, für das gesamte Stadtgebiet dar. Aus dem FNP wird der Bebauungsplan entwickelt.



Beispielhafter Auszug aus dem FNP

Bebauungspläne steuern die bauliche Nutzung der im Geltungsbereich liegenden Grundstücke durch Festsetzungen. Beispielweise kann die Art der baulichen Nutzung (wie z.B. Wohnen, Gewerbe), das Maß der baulichen Nutzung (wie z.B. Versiegelungsgrad, Gebäudehöhe) oder Verkehrs- und Grünflächen festgesetzt werden.

Bebauungspläne werden als kommunale Satzung durch den Rat der Stadt beschlossen.



Beispielhafter Auszug aus einem Bebauungsplan

Weitere Erläuterungen finden Sie in unserem Ratgeber Bebauungsplan. Sie finden ihn auf unserer Homepage:

<https://www.wuppertal.de/bebauungsplaene>

VERFAHRENSABLAUF



AUFSTELLUNGSBESCHLUSS

durch den Ausschuss für Stadtentwicklung und Bauen der Stadt.



FRÜHZEITIGE BETEILIGUNG

der Behörden und sonstigen Träger öffentlicher Belange (TÖB) sowie der Öffentlichkeit.

Alle Personen können Stellungnahmen vorbringen.

AKTUELLE PHASE



VERÖFFENTLICHUNGSBESCHLUSS

durch den Ausschuss für Stadtentwicklung und Bauen der Stadt. Beteiligung der Behörden und TÖB sowie Veröffentlichung der Planung für mindestens 30 Tage.

Alle Personen können erneut Stellungnahmen vorbringen.



SATZUNGSBESCHLUSS

durch den Rat der Stadt. Mit der anschließenden Bekanntmachung im Amtsblatt, dem Stadtboten, wird der Bebauungsplan rechtskräftig.



Bebauungsplan

1291 - Auf der Bleiche/ Bayer-Platz -



in Wuppertal
Stadtbezirk Heckinghausen

Informationen zur frühzeitigen Beteiligung der Öffentlichkeit

am 08. Juli 2025

Sehr geehrte Damen und Herren,

im Rahmen der frühzeitigen Beteiligung der Öffentlichkeit möchten wir Sie über das laufende Verfahren zur Aufstellung des Bebauungsplanes 1291 - Auf der Bleiche/ Bayer-Platz - informieren. Anlass und Zielsetzung der Planung ist die Anpassung des bestehenden Planungsrechts an aktuelle Anforderungen und die städtebauliche Entwicklung des Gebiets.

Die Aufstellung des neuen Bebauungsplanes erfolgt im Zusammenhang mit dem integrierten städtebaulichen Entwicklungskonzept (ISEK) im Stadtteil Heckinghausen (VO/0655/14) und der Sanierungsatzung „Sozialer Zusammenhalt Heckinghausen/ Langerfeld-West“ (VO/0464/22).

Nach dem Entfall der vormals industriellen Nutzung ist das Gebiet durch teilweise unbebaute, brachliegende Flächen oder abgängigen Nutzungen geprägt und soll nun als urbanes Gebiet gemäß § 6a der Baunutzungsverordnung entwickelt werden, so dass neue Nutzungsmöglichkeiten entstehen.

Die Planung soll die bereits punktuell umgesetzten Maßnahmen der „sozialen Stadt“ Bayer-Platz und Gustav-Müller-Anlage sowie das Stadtteilzentrum Heckinghausen räumlich verbinden. Die Belange des Klimaschutzes und der Klimaanpassung sollen ebenso Berücksichtigung finden.

Mit dem Bebauungsplan wird somit das Ziel verfolgt, eine geordnete städtebauliche Entwicklung durch zeitgemäßes Planungsrecht zu sichern und umzusetzen.

Wir freuen uns auf Ihre Anregungen und stehen Ihnen für Fragen zum Bebauungsplanverfahren gerne zur Verfügung.

Kontakt:
bauleitplaene@stadt.wuppertal.de

Michael Falk
Telefon 0202 563 - 5409

Ressort 105 Bauen und Wohnen
Johannes-Rau-Platz 1, 42275 Wuppertal

www.wuppertal.de/bebauungsplaene

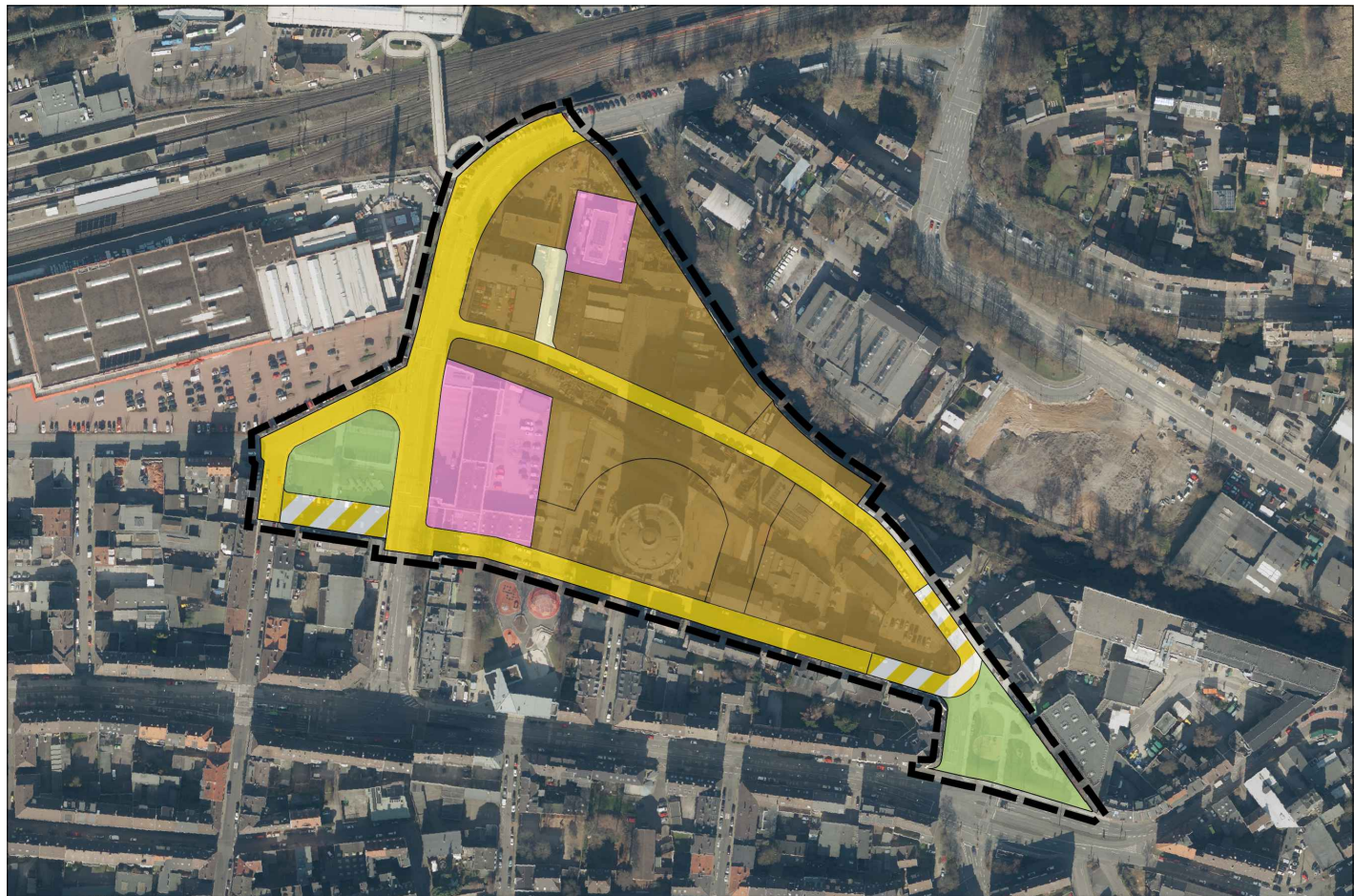


Abb.1 - Städtebaulicher Entwurf

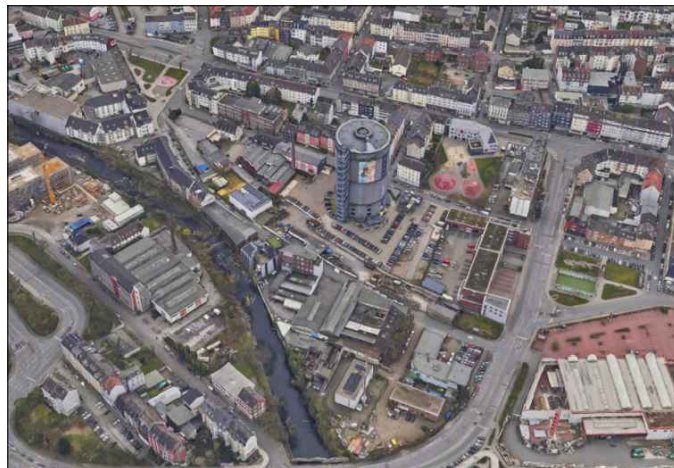


Abb.2 - Schrägluftbild von Norden



Abb.3 - Schrägluftbild von Süden