

LSW 1 (Süd) an Hauptfahrbahn L 419  
- Bau-km 1+400 - 1+585 entlang Rampe  
- ab Bau-km 1+585 entlang Staubenthaler Straße

Bau-km	1+295 - 1+341	h =	2,0 - 4,0 m	l =	46 m
Bau-km	1+341 - 1+371	h =	4,0 - 6,0 m	l =	30 m
Bau-km	1+371 - 1+585	h =	6,0 m	l =	214m
Bau-km	1+585 - 1+587	h =	6,0 m	l =	47 m
Bau-km	1+587 - 1+587	h =	6,0 - 2,0 m	l =	5,0 m
Gesamt	nach Bau-km			l =	342 m
Gesamt	reale Länge			l =	359 m

LSW 2 (Süd) zwischen Hauptfahrbahn und Rampe

Bau-km	1+468 - 1+483	h =	2,0 - 4,0 m	l =	15 m
Bau-km	1+483 - 1+691	h =	4,0 m	l =	30 m
Bau-km	1+691 - 1+706	h =	4,0 - 2,0 m	l =	15 m
Gesamt	nach Bau-km			l =	238 m
Gesamt	reale Länge			l =	248 m

34	37	38	115	117	118	119	120	121
WA 59 49	WA 59 49	WA 59 49	WA 59 49	WA 59 49	WA 59 49	WA 59 49	WA 59 49	WA 59 49
EG 58 50	EG 58 50	EG 56 48	EG 57 49	EG 57 50	EG 56 48	EG 57 49	EG 57 49	EG 57 49
T.OG 60 52	T.OG 60 52	T.OG 58 50	T.OG 58 51	T.OG 59 52	T.OG 58 50	T.OG 59 51	T.OG 58 50	T.OG 59 51
123	126	127	128	150	152	154	156	157
WA 59 49	WA 59 49	WA 59 49	WA 59 49	WA 59 49	WA 59 49	WA 59 49	WA 59 49	WA 59 49
EG 56 48	EG 57 49	EG 57 49	EG 55 48	EG 57 50	EG 58 50	EG 58 51	EG 59 51	EG 59 52
T.OG 58 50	T.OG 59 51	T.OG 59 51	T.OG 58 50	T.OG 59 51	T.OG 59 51	T.OG 60 52	T.OG 60 53	T.OG 61 53
167	169	170	172	173	174	175	176	179
WA 59 49	WA 59 49	WA 59 49	WA 59 49	WA 59 49	WA 59 49	WA 59 49	WA 59 49	WA 59 49
EG 56 48	EG 57 49	EG 57 49	EG 55 48	EG 57 50	EG 58 50	EG 58 51	EG 59 51	EG 59 52
T.OG 58 50	T.OG 59 51	T.OG 59 51	T.OG 58 50	T.OG 59 51	T.OG 59 51	T.OG 60 52	T.OG 60 53	T.OG 61 53
181	182	183	184	185	187	218	219	221
WA 59 49	WA 59 49	WA 59 49	WA 59 49	WA 59 49	WA 59 49	WA 59 49	WA 59 49	WA 59 49
EG 58 51	EG 58 50	EG 60 52	EG 60 53	EG 61 53	EG 58 50	EG 57 49	EG 56 49	EG 61 53
T.OG 60 53	T.OG 60 52	T.OG 61 54	T.OG 62 55	T.OG 62 55	T.OG 59 51	T.OG 58 51	T.OG 57 50	T.OG 62 55
222	223	232	233	241	242	243		
WA 59 49	WA 59 49	WA 59 49	WA 59 49	WA 59 49	WA 59 49	WA 59 49		
EG 57 50	EG 59 51	EG 58 51	EG 56 48	EG 55 47	EG 56 48	EG 55 48		
T.OG 59 51	T.OG 61 53	T.OG 60 52	T.OG 57 50	T.OG 56 49	T.OG 57 49	T.OG 56 49		

### Lageplan der Immissionsorte mit Lärmschutz, 6m Schutzabschnitt R1

#### Schalltechnische Untersuchung

**Zeichenerklärung**

- Emissionslinie Verkehr
- Gebäude Wohngebäude / Bürogebäude
- sonstige Gebäude (Nebengebäude)
- Lärmschutzwand

**Gebietsnutzungen**

- Gewerbegebiete
- Allgemeine Wohngebiete

**Pegeltabellen / RLS 90 Symbole**

- 1 Berechnungspunkt ohne IGW-Überschreitung
- 2 Berechnungspunkt mit IGW-Überschreitung
- Fassade mit Grenzwertüberschreitung
- Stockwerke mit Beurteilungspegel Tag/Nacht in dB(A)
- Signalanlage

Höhe der LSW in m über OK Wall, OK Gelände, FOK

Info zum Lage- bzw. Höhenbezug

Lagebezug: örtliches Koordinatensystem  
Höhenbezug: NN

Satzungsgemäß auslegen

in der Zeit vom \_\_\_\_\_ bis \_\_\_\_\_  
in der Gemeinde \_\_\_\_\_

Zeit und Ort der Auslegung sind rechtzeitig vor Beginn der Auslegung ortsüblich bekannt gemacht worden.

Gemeinde: \_\_\_\_\_  
(Dienstsiegel)

(Unterschrift)

Bearbeitung: **ISU Plan** Planungsgruppe für Immissionsschutz Stadtplanung Umweltplanung  
Helmholtzstr. 2-9 10587 Berlin  
Tel.: 030 / 39 49 47 51 Fax: 030 / 39 49 47 69 info@ISU-Plan.de

Datum: 03/2017  
Zeichen: Wanja  
Gez.: 03/2017  
Gepr.: 03/2017  
Baumgärtel

Regionaleinfassung Rhein-Berg Außenstelle Köln  
Deutz-Kalker-Straße 18-26 50679 Köln

**Straßen.N.V.**  
Projekt-Nr.: 43-9375

Nr.	Art der Änderung	Datum	Zeichen

## FESTSTELLUNGSENTWURF

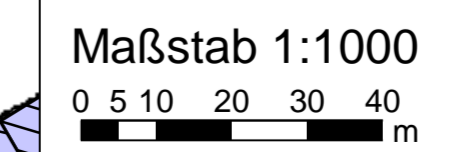
Landesbetrieb Straßenbau Nordrhein-Westfalen  
Köln, den 25.04.2017  
L 417: NK 4709 1470 bis NK 4709 0490  
L 419: NK 4709 0490 in Richtung NK 4709 1510 bis Station ca. 930m

Unterlage / Blatt-Nr.: 7.3 / 1  
Schutzabschnitt R1 mit Lärmschutz  
Maßstab: 1 : 1.000

### L 419 Ausbau in Wuppertal

von Lichtscheid bis Erbschlö (1. BA)  
Bau-km 1+100 - 3+430

Aufgestellt: Köln, den 25.04.2017  
Die Leiterin der Regionalniederlassung Rhein-Berg im Auftrag  
gez. Willi Kalks



WA  
B-Plan Nr.894  
Rechtskraft 24.06.2002

WA  
B-Plan N  
Rechtskr