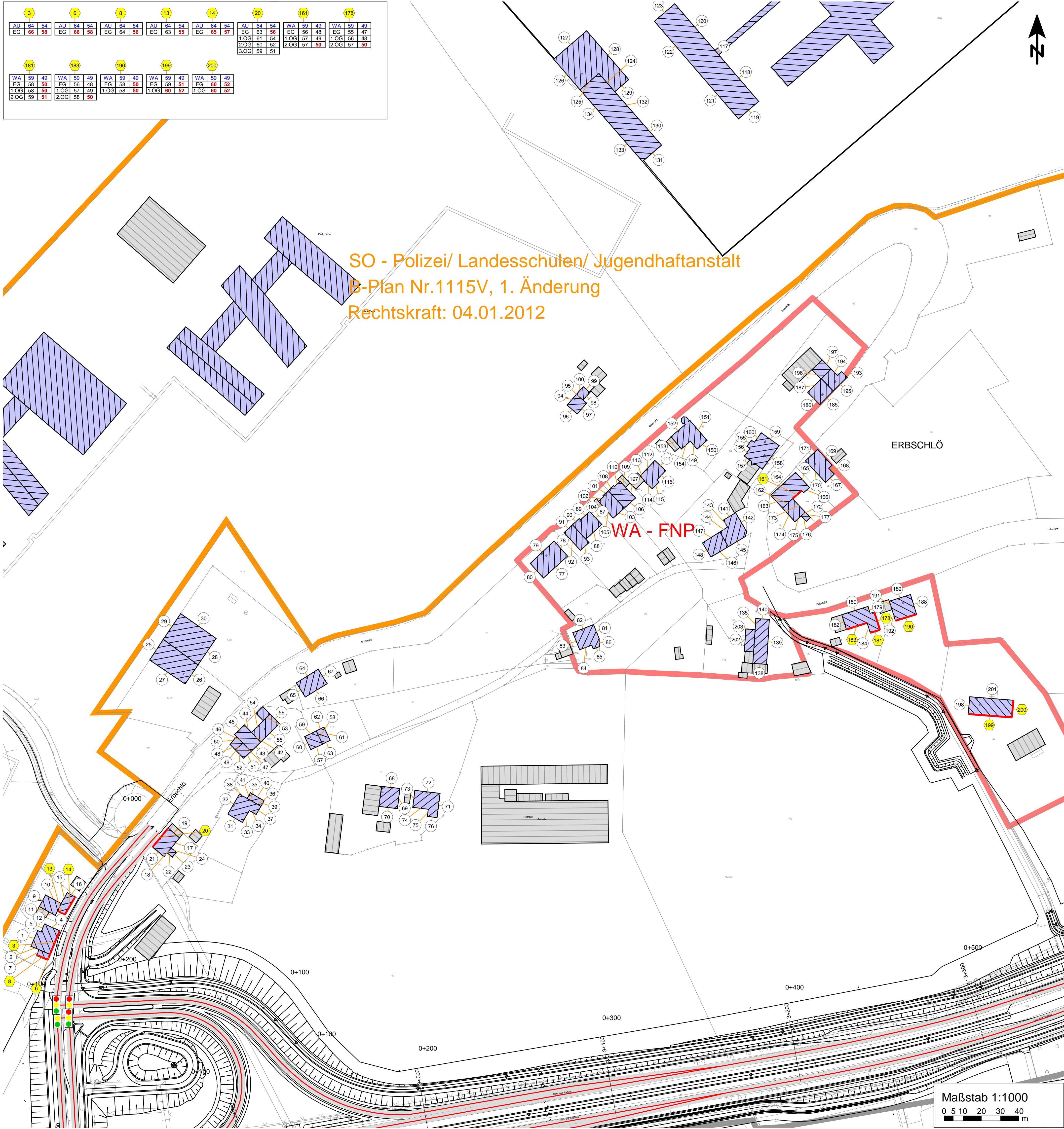


3	6	8	13	14	20	181	178
AU 1 54 54	AU 1 54 54	AU 1 54 54	AU 1 54 54	AU 1 54 54	AU 1 54 54	WA 1 59 48	WA 1 59 48
EG 66 58	EG 66 58	EG 64 56	EG 63 55	EG 65 57	EG 63 56	EG 56 48	EG 55 47
1.OG 58 50	1.OG 57 49	1.OG 58 50	1.OG 59 51	1.OG 60 52	1.OG 61 54	2.OG 57 50	2.OG 57 50
2.OG 59 51	2.OG 58 50						

SO - Polizei/ Landesschulen/ Jugendhaftanstalt  
B-Plan Nr.1115V, 1. Änderung  
Rechtskraft: 04.01.2012



Maßstab 1:1000  
0 5 10 20 30 40 m

## Lageplan der Immissionsorte ohne Lärmschutz Schutzabschnitt L3

### Schalltechnische Untersuchung

#### Zeichenerklärung

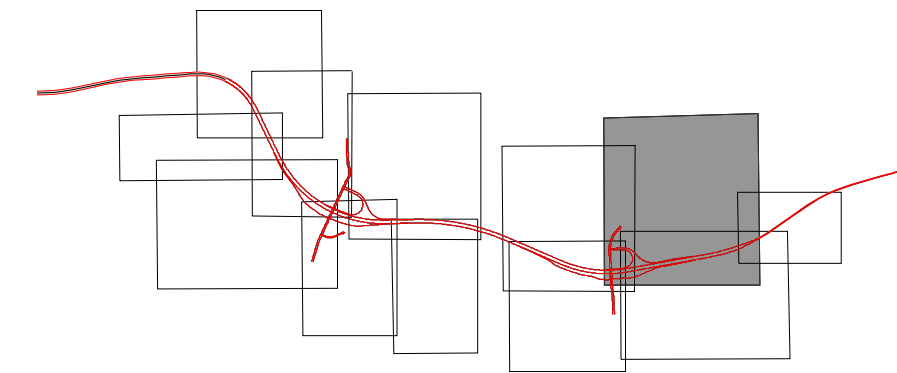
- Emissionslinie Verkehr
- Gebäude  
Wohngebäude / Bürogebäude
- sonstige Gebäude  
(Nebengebäude)

#### Gebietsnutzungen

- Gewerbegebiete
- Sondergebiete
- Allgemeine Wohngebiete

#### Pegeltabellen / RLS 90 Symbole

- Berechnungspunkt ohne IGW-Überschreitung
- Berechnungspunkt mit IGW-Überschreitung
- Fassade mit Grenzwertüberschreitung
- Stockwerke mit  
Beurteilungspegel Tag/Nacht in dB(A)
- Signalanlage



#### Info zum Lage- bzw. Höhenbezug

Lagebezug: örtliches Koordinatensystem  
Höhenbezug: NN

#### Satzungsgemäß ausgelegen

in der Zeit vom \_\_\_\_\_  
bis \_\_\_\_\_  
in der Gemeinde \_\_\_\_\_

Zeit und Ort der Auslegung sind  
rechtzeitig vor Beginn der Auslegung  
ortsüblich bekannt gemacht worden.

Gemeinde:

(Dienstsiegel)

(Unterschrift)

Bearbeitung:

**ISU**  
**Plan**

Heimholtzstr. 2-9  
10587 Berlin

**Planungsgruppe für  
Immissionsschutz  
Stadtplanung  
Umweltplanung**

Tel.: 030 / 39 49 47 51  
Fax: 030 / 39 49 47 09  
Info@ISU-Plan.de

Datum

Bearb.:

Gez.:

Gepr.:

Zeichen

Wanja

Wanja

Baumgärtel



Regionalniederlassung Rhein-Berg  
Außenstelle Köln  
Deutz-Kalker-Straße 18-26  
50679 Köln

**Straßen.new**  
Landschaftsplanungs- und  
Stadtplanungsbüro

Projekt-Nr.

43-9375

Nr.	Art der Änderung	Datum	Zeichen
1	Aktualisierung technische Planung, Verkehr Prognose 2030	06 / 2019	

## FESTSTELLUNGSENTWURF 1. Deckblatt

Landesbetrieb Straßenbau Nordrhein-Westfalen  
L 417: NK 4709 1470 bis NK 4709 0490  
L 419: NK 4709 0490 in Richtung NK 4709 1510  
bis Station ca. 930m

Unterlage / Blatt-Nr.: 7.2 / 9D  
Ersetzt Blatt-Nr.: Blatt 9  
Schutzabschnitt L3  
ohne Lärmschutz  
Maßstab: 1 : 1.000

### L 419 Ausbau in Wuppertal von Lichtscheid bis Erbschlö (1. BA) Bau-km 1+100 - 3+430

Aufgestellt:  
Köln, den 28.08.2019  
Die Leiterin der Regionalniederlassung Rhein-Berg  
Im Auftrag  
gez. Willi Kolks